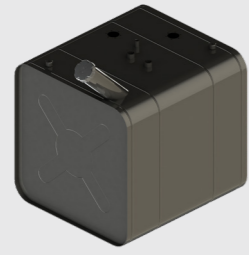


ÖLTANKS NACH ZEICHNUNG IN CUSTOMISED OIL TANK



Sollte das vorherige Sortiment der Standard-Tanks Ihre Bedürfnisse nicht erfüllen, ist OMFB in der Lage, Öltanks nach Ihren Zeichnungen zu bauen, gemäß den Qualitätsstandards und von höherer Qualität, sowohl als einzelnes Exemplar, als auch in Serienproduktion. Falls der zur Verfügung stehende Platz es ermöglicht, eine regelmäßige Form anzuwenden, empfehlen wir Ihnen, die nachstehend aufgelisteten Schritte zu befolgen:

If the above range of standard tanks does not meet your needs, OMFB is able to build customised oil tanks, according to higher construction and quality standards, whether just one or in large amounts.

In the event that the available spaces allow you to use a regular shape, we suggest you follow the steps listed below:

1. WÄHLEN SIE KAPAZITÄT UND ABMESSUNGEN

Wir empfehlen Ihnen, unter den Standard-Maßen der Böden in der Tabelle diejenigen auszuwählen, die Ihre Bedürfnisse in Bezug auf die Höhe und die Tiefe des Tanks am besten decken. Die Länge und folglich die Kapazität des Tanks kann nach Ihrem Ermessen ausgewählt werden. Der Tankinhalt wird durch diese eine einfache Operation bestimmt: $H \times B \times L \times 0,9$.

DECIDE CAPACITY AND DIMENSIONS

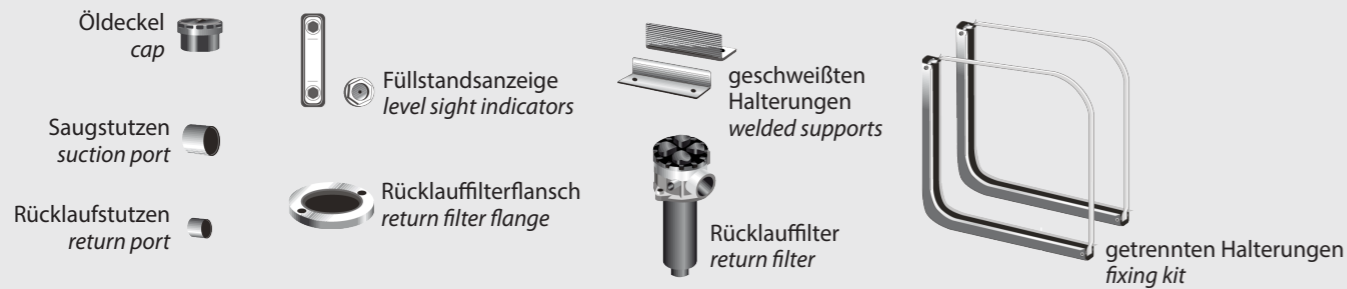
Please choose from the standard sizes of OMFB bottoms listed in the table, the ones that best meet your needs in terms of height and depth of the tank. The length and consequently the capacity of the tank is at your complete discretion. The tank capacity is achieved by following this simple operation: $H \times P \times L \times 0.9$.

2. GEBEN SIE AN, WELCHE BAUTEILE SIE BRAUCHEN UND WO

Zum Beispiel: Öleinfüllverschluss, Ansaugmuffe, Rücklaufmuffe, optische Füllstandanzeige, Flansch für Rücklaufmuffe, Ölrücklaufmuffe, mitgelieferte oder am Tank verschweißte Befestigungsbügel.

INDICATE WHICH COMPONENTS YOU NEED AND WHERE

For example: oil filler cap, suction hose, return hose, visual level indicator, return filter flange, oil return filter, mounting brackets supplied or welded to the tank.



3. SEND OFFER REQUEST WITH SKETCH

Fragen Sie uns nach einem Angebot und legen Sie zu diesem Zweck die Skizze bei, wobei die Schritte 1 und 2 befolgt werden müssen, dann geben Sie bitte die Anzahl der Stücke, die Sie kaufen möchten, an. Für Fragen und Informationen wenden Sie sich bitte an unser Vertriebsbüro.

SEND OFFER REQUEST WITH SKETCH

Ask us for an offer enclosing the sketch drawn-up by following steps 1 and 2, kindly specifying the quantity that you would like to buy. For any questions or information please contact our sales office.

EISEN und INOX Flache Böden IRON and STAINLESS STEEL Flat Bottoms				
AxB	AxB	AxB	AxB	AxB
200x370	270x410	330x760	450x710	730x650
200x520	280x340	350x450	480x590	890x260
210x260	290x360	360x760	570x600	950x330
240x360	310x380	370x570	630x690	
240x390	310x450	400x450	650x570	
250x710	320x460	420x650	650x650	
260x300	320x580	450x500	700x600	

H = HÖHE kann A oder B sein

HEIGHT can be A or B

P = TIEFE kann B oder A sein

DEPTH can be B or A

L = LÄNGE Maß nach Ihrem Ermessen

LENGTH size at your discretion

EISEN, INOX und Aluminium Gewölbte Böden IRON, STAINLESS STEEL and ALUMINIUM convex Bottoms				
AxB	AxB	AxB	AxB	AxB
320x580	350x600	480x650	625x680	640x275
640x710	650x650	700x700		
570x630 trapezoidal böden/trapezoidal bottom				



HYDRAULIKÖLTANKS

HYDRAULIC OIL TANKS



SHAPING YOUR
IDEAS

HYDRAULIKÖLTANKS

Die Tanks für Hydrauliköl aus unserer Standardproduktpalette wurden mit größter Aufmerksamkeit entwickelt, wobei die Kundenbedürfnisse der verschiedensten Anwendungsbereiche berücksichtigt wurden. Sie werden mit den neuesten Technologien gebaut und montiert und individuell getestet, um ein sicheres, zuverlässiges und langlebiges Produkt garantieren zu können. Alle Produktionsschritte werden in unserem Werk und von unserem Personal mit extremer Gewissenhaftigkeit durchgeführt. Unsere Mitarbeiter verfügen über ein Know-how, das in vierzig Jahren in unserem Unternehmen gereift ist. Unsere Mission ist es, die Erwartungen unserer Kunden sowohl im Hinblick auf das Produkt als auch bezüglich des angebotenen Kundenservice vollständig zufrieden zu stellen. Um die Kundenwünsche erfüllen zu können, verfügen wir über die modernsten Ausrüstungen und zielen darauf ab, die Produktion stetig zu verbessern.

Die Tanks aus Hochglanzblech sind epoxidpulverbeschichtet (Grundanstrich) und haben ein graues Email-Finish. Intern sind sie sauber und geölt. Alle Bohrungen sind mit Kunststoffkappen verschlossen. Dadurch können unsere Tanks ihre eigene Performance erhalten und den widrigsten klimatischen Bedingungen standhalten. Die Tanks unseres Standardsortiments sind in der Regel in unseren Lagern vorrätig, damit wir die Anforderungen der Kunden in kürzerer Zeit befriedigen können.

Alle Tanks verfügen über:

- Entlüftungsverschluß für Öl mit Filter oben
- Ansaugmuffe unten
- Flansch für die Aufnahme eines Rücklaufilters
- Rücklaufmuffe.

Für weitere Informationen über die einzelnen Tanks konsultieren Sie www.dalbarcoserbato.com

Unser Standardangebot umfasst die folgende Baureihe von Tanks: EASY, JOLLY, VERTICAL und MONO und für jede Baureihe werden nachfolgend die technischen Hauptmerkmale, die unterschiedlichen Kapazitäten und die Bestellnummern angegeben.

HYDRAULIC OIL TANKS

The hydraulic oil tanks of our standard range have been designed with the utmost care, in response to the needs of customers from the most diverse areas of application. They are built and assembled using the latest technologies and tested individually to obtain a product that is safe, reliable, efficient and durable. Each production step is performed in-house and carried out with meticulous care by our staff who benefits from the know-how gained in over forty years. Our mission is the complete satisfaction of our clients' expectations in terms of product and service offered. In order to fulfil their requests we use the most advanced equipment and work with a view to constant production improvement.

The polished metal tanks are powder-coated with primer and grey topcoat. They are cleaned internally and oiled. All the holes are closed with plastic plugs. All this ensures that our tanks maintain their performance unaltered and withstand the most adverse climatic conditions. The tanks of our standard range are generally in stock to enable us to process customer requests in a short time.

All the tanks are equipped with:

- Vented cap for oil with filter at the top
- Suction hose at the bottom
- Flange for housing a return filter
- Return hose.

Please refer to www.dalbarcoserbato.com for further details about individual tanks.

Our standard range includes the following series of tanks: EASY, JOLLY, VERTICAL and MONO for each of which illustrated below are the main technical specifications, the different capacities and the order codes.

Seitlich montierte Öltanks / Side mounting oil tanks

Es handelt sich um Tanks, die mit modernsten Technologien gebaut werden, um die höchste Zuverlässigkeit und Zeitdauer zu garantieren, sowie ein äußeres Erscheinungsbild, das perfekt in den modernen Zugmaschinen integrieren werden kann. Die Auswahl von Zubehörteilen macht ihren Einsatz besonders flexibel. Die durchlöchernte Platte wird standardmäßig mitgeliefert.

Based on the latest technology, these steel tanks are produced to ensure maximum reliability and longer lifetime as well as an exterior aspect that can be perfectly integrated. High versatility is granted by a wide choice of available accessories. The blank flange is provided included in the standard equipment.

• Fam. BR (640x710) DIAMOND



Material/Material:
- Leichtlegierung/Aluminium

Kapazität/Capacity:
• von/from 135 lt bis/to 250 lt

• Fam. BL (650x650) M'FLOOR



Materiale/Matériel:
- Leichtlegierung/Aluminium
- lackiertes Blech/Coated Steel
- Edelstahl/Stainless Steel

Kapazität/Capacity:
• von/from 200 lt bis/to 250 lt

• Fam. BQ (625x680) TYPE Q



Materiale/Matériel:
- Leichtlegierung/Aluminium
- lackiertes Blech/Coated Steel

Kapazität/Capacity:
• von/from 135 lt bis/to 300 lt

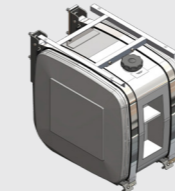
• Fam. BL (650x650) JOLLY LNG/GNG



Materiale/Matériel:
- Leichtlegierung/Aluminium

Kapazität/Capacity:
• von/from 165 lt bis/to 200 lt

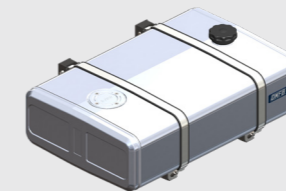
• Fam. BQ (625x680) SCALETTA



Material/Material:
- Leichtlegierung/Aluminium

Kapazität/Capacity:
• von/from 180 lt bis/to 210 lt

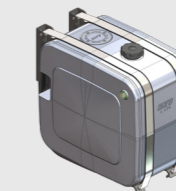
• Fam. BS (280x645) WHEEL



Material/Material:
- Leichtlegierung/Aluminium

Kapazität/Capacity:
• von/from 130 lt bis/to 200 lt

• Fam. BR (640x710) DAF FTG



Material/Material:
- Leichtlegierung/Aluminium

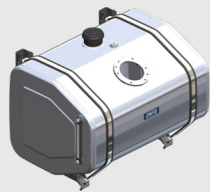
Kapazität/Capacity:
• von/from 170 lt bis/to 200 lt

Öltank baureihe SLT/ SLT series oil tanks

«Diese Auswahl von Tanks zeichnet sich durch ein spezielles trapezförmiges Modell aus, das speziell für die einfache und schnelle Installation an Fahrzeugen aller Art entwickelt wurde, auch wenn sie besonders anspruchsvolle, schwere Einsätze sogar bei extremen klimatischen Bedingungen erfüllen müssen (z. B. hydraulische Kräne, Forstmaschinen, Hakenlifte und Kipper). Zwischen unsere Produkte hat dieser Vorschlag einem besonders hohen technischen Wert und er ist die ideale Lösung bei den häufigen Wartungsarbeiten dieser Fahrzeuge. Das trapezförmige Profil, die Ausstattung und die spezifische Positionierung der technischen Ausrüstung sind darauf ausgelegt, den Gebrauch zu optimieren sowie die Wartungszeit zu reduzieren. Das erlaubt gleichzeitig die Betriebseffizienz des Fahrzeugs-“Systems“ zu maximieren. Zusätzlich ermöglicht die Doppelsaugöffnung die simultane Beschickung von zwei Geräten (zB: Kran + Kipper oder Kran + Hakenlift)»

This range of tanks is characterized by a particular TRAPEZOIDAL shape specifically studied for being easily and quickly installed on every type of vehicle that should complete particularly binding and heavy missions (for instance hydraulic cranes, forest loaders, hooklift and tippers) and also under extreme climatic conditions. It is attested to the vertex of the technical purpose and it represents the ideal solution for the elevated number of maintenance interventions to which these vehicles are submitted. The trapezoidal profile, the technical features and the specific positioning of the components are studied for optimizing its employment as well as to reduce the times of maintenance, maximizing therefore the operational surrender of the “system” vehicle. Besides the double suction door allows them to be able to contemporarily feed two equipments (for instance: crane + tipper or crane + hooklift).

• Fam. BT (570x630) SLT



Material/Material:
- Leichtlegierung/Aluminium
- lackiertes Blech/Coated Steel

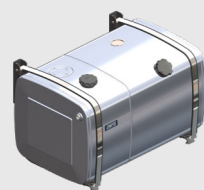
Kapazität/Capacity:
• von/from 100 lt bis/to 400 lt

Kombinierte tanks ÖL-DIESELÖL / Combined oil-diesel tanks

Die Tanks dieser Baureihe sind die Lösung für die Probleme von Platzbedarf und Gesamtgewicht, die an den aktuellen Fahrzeugen immer häufiger auftreten (vor allem bei den Straßenzugmaschinen der neuesten Generation). Alle unsere Tanks werden ausnahmslos einzeln geprüft und garantiert. Insbesondere die innere wasserdichte Schutzwand wurde dazu vorgesehen, auch den höchsten Beanspruchungen standzuhalten und wird zwei aufeinanderfolgenden Druckprüfungen unterzogen. Alle Tanks dieser Baureihe wurden mit qualitativ extrem hochwertigen Rohstoffen unter Anwendung der modernsten Montage- und Roboterschweißtechnologien gebaut. Das Ergebnis ist ein besonders modernes und attraktives Aussehen.

The tanks of this series are the solution to space and overall weight issues which increasingly occur on current vehicles (in particular, next generation road tractors). As with all our other tanks, each one is tested and guaranteed individually. In particular, the internal watertight partition is designed to withstand even the highest stresses and undergoes two successive pressure tests. All tanks of this series are built using raw materials of the highest quality and using the most modern assembly and robotic welding technology. This therefore results in a particularly modern and attractive look.

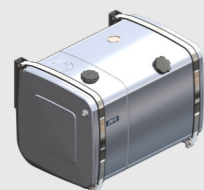
• Fam. BQ (625x680) KOMBI Q



Material/Material:
- Leichtlegierung/Aluminium
- lackiertes Blech/Coated Steel

Kapazität/Capacity:
• von/from 150+160 lt bis/to 250+550 lt

• Fam. BI (700x700) KOMBI I



Material/Material:
- Leichtlegierung/Aluminium
- lackiertes Blech/Coated Steel

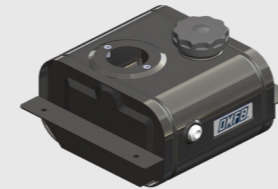
Kapazität/Capacity:
• von/from 140+200 lt bis/to 250+650 lt

Öltank baureihe EASY / EASY series oil tanks

Die Tanks dieser Baureihe stehen für Tradition. Es handelt sich in der Tat um Vorschläge, die sich seit vielen Jahren für die unterschiedlichsten Anwendungen, sowie unter besonders harten und schwierigen Bedingungen bewährt haben. Wenn Sie sich für eines dieser Produkte entscheiden haben Sie die Gewissheit, ein robustes, zuverlässiges und langlebiges Produkt erstanden zu haben. Die spezifische Form, die geringe Größe und die technische Ausrüstung verleihen ihnen große Flexibilität bei der Anwendung (sie können sowohl unter dem Gehäuse als auch seitlich am Fahrgestell montiert werden) sowie eine bemerkenswert einfache Installation.

The tanks of this series represent tradition. They are in fact solutions put to the test by many years of use in the field for many different applications and even in heavy duty and demanding conditions. By choosing one of these products you can be sure that it is sturdy, reliable, durable. The specific shape, small size and technical equipment ensures great flexibility of use (they can in fact be mounted both underframe and on the chassis) as well as extremely easy installation.

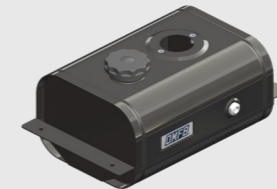
• Fam. 04 (200x370)



Material/Material:
- lackiertes Blech/Coated Steel

Kapazität/Capacity:
• von/from 21 lt bis/to 35 lt

• Fam. 11 (240x360)



Material/Material:
- lackiertes Blech/Coated Steel

Kapazität/Capacity:
• von/from 20 lt bis/to 50 lt

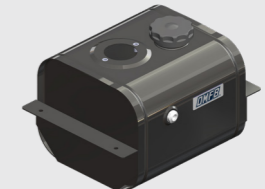
• Fam. 17 (290x360)



Material/Material:
- lackiertes Blech/Coated Steel

Kapazität/Capacity:
• von/from 45 lt bis/to 60 lt

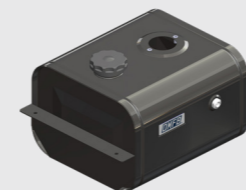
• Fam. 23 (310x380)



Material/Material:
- lackiertes Blech/Coated Steel

Kapazität/Capacity:
• von/from 40 lt bis/to 50 lt

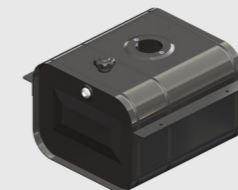
• Fam. 24 (320x460)



Material/Material:
- lackiertes Blech/Coated Steel

Kapazität/Capacity:
• von/from 60 lt bis/to 100 lt

• Fam. 50 (350x450)



Material/Material:
- lackiertes Blech/Coated Steel

Kapazität/Capacity:
• 70 lt

• Fam. GUSCIO (300x420)



Material/Material:
- lackiertes Blech/Coated Steel

Kapazität/Capacity:
• 40 lt

Öltank baureihe JOLLY/ JOLLY series oil tanks

Die Tanks dieser Baureihe sind eine absolute Innovation. Es handelt sich in der Tat um Vorschläge, die dazu entwickelt wurden, um unseren Kunden die Möglichkeit zu geben, mit einem einzigen Tank 2 verschiedene Montagearten abdecken, seitlich und hinten, mit einem eigens dafür vorgesehenem Montagebausatz; dadurch wird der Lagerbestand reduziert und der dafür erforderliche Platz minimiert. Für beide Montagearten wurden spezielle Halterungen mit "Universalbohrungen", besonders vielseitig und robust, vorgesehen, die an allen Rahmentypen schnell und sicher montiert werden können. Alle Tanks dieser Baureihe wurden mit qualitativ extrem hochwertigen Rohstoffen unter Anwendung der modernsten Montage- und Roboterschweißtechnologien gebaut. Das Ergebnis ist ein besonders modernes und attraktives Aussehen, sowie eine beachtliche Robustheit in allen Betriebssituationen. Ihre technische Grundausstattung garantiert eine hohe Flexibilität bei der Anwendung (in der Tat können sie sowohl rechts als auch links am Fahrzeug montiert werden) sowie eine bemerkenswerte einfache Installation.

The tanks of this series represent innovation. They are in fact solutions designed to give our customers the opportunity to cover 2 different types of assembly with an individual tank: to the side and behind the cab by means of special mounting kits, thus reducing inventories and minimising the spaces dedicated to them. For both types of assembly, extremely versatile and sturdy supports with "universal" boring have been specially designed to ensure quick and secure assembly for all types of frames. All tanks of this series are built using raw materials of the highest quality and using the most modern assembly and robotic welding technology. This therefore results in a particularly modern and attractive look, in addition to great strength in all operating conditions. Their basic technical equipment ensures great flexibility of use (they can in fact be mounted both to the right and left of the vehicle) as well as incredibly easy installation.

• Fam. BP (480x650)



Material/Material:
- Leichtlegierung/Aluminium
- lackiertes Blech/Coated Steel
- Edelstahl/Stainless Steel

Kapazität/Capacity:
• von/from 100 lt bis/to 200 lt

• Fam. BL (650x650)



Material/Material:
- Leichtlegierung/Aluminium
- lackiertes Blech/Coated Steel
- Edelstahl/Stainless Steel

Kapazität/Capacity:
• von/from 135 lt bis/to 250 lt

• Fam. BI (700x700)



Material/Material:
- Leichtlegierung/Aluminium
- lackiertes Blech/Coated Steel
- Edelstahl/Stainless Steel

Kapazität/Capacity:
• von/from 150 lt bis/to 250 lt

• Fam. BR (640x710)



Material/Material:
- Leichtlegierung/Aluminium
- lackiertes Blech/Coated Steel

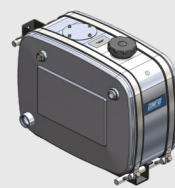
Kapazität/Capacity:
• von/from 135 lt bis/to 250 lt

Öltank baureihe MONO / MONO series oil tanks

Die Tanks dieser Baureihe sind die beste Antwort, wenn ein Hydrauliköltank an Fahrzeugen, die Platzmangel aufweisen, installiert werden muss (vor allem bei den Straßenzugmaschinen der neuesten Generation). Dieser Tank sind besonders kurz und werden von einem einzigen ausreichend verstärktem Träger getragen. Alle Tanks dieser Baureihe wurden mit qualitativ extrem hochwertigen Rohstoffen unter Anwendung der modernsten Montage- und Roboterschweißtechnologien gebaut. Das Ergebnis ist ein besonders modernes und attraktives Aussehen.

The tanks of this series are the best response to the need of having to install a hydraulic oil tank on vehicles characterised by the lack of space (in particular, next-generation road tractors). They are particularly short tanks supported by a single adequately reinforced support. All tanks of this series are built using raw materials of the highest quality and using the most modern assembly and robotic welding technology. This therefore results in a particularly modern and attractive look.

• Fam. BP (480x650) MONO



Material/Material:
- Leichtlegierung/Aluminium
- lackiertes Blech/Coated Steel
- Edelstahl/Stainless Steel

Kapazität/Capacity:
• von/from 85 lt bis/to 115 lt

• Fam. BL (650x650) MONO



Material/Material:
- Leichtlegierung/Aluminium
- lackiertes Blech/Coated Steel
- Edelstahl/Stainless Steel

Kapazität/Capacity:
• von/from 85 lt bis/to 115 lt

Öltank baureihe VERTICAL / VERTICAL series oil tanks

Die Tanks dieser Baureihe stehen für Evolution. In der Tat handelt es sich um eine hochmoderne Neuinterpretation des klassischen Konzeptes von hinten montierten Tanks mit vertikaler Entwicklung. Die Tanks wurden mit qualitativ extrem hochwertigen Rohstoffen unter Anwendung der modernsten Montage- und Roboterschweißtechnologien gebaut. Das besondere Bodenprofil verleiht ihnen ein besonders modernes und attraktives Aussehen, sowie eine beachtliche Robustheit in allen Betriebssituationen. Ihre technische Grundausstattung garantiert eine hohe Flexibilität bei der Anwendung, sowie eine bemerkenswerte einfache Installation. Die Modelle mit einer Gesamtkapazität von bis zu 105 Liter sind mit verschweißten Stützen ausgestattet, um den Platzbedarf und die Kosten optimal zu minimieren. Für die größeren Tanks dagegen wurde ein spezieller neuer Befestigungsbausatz mit Stützen, die am Fahrgestell verankert werden können und Dichtungstreifen für den Tank selbst, entwickelt. Qualität, Innovation und vor allem Sicherheit unter allen Bedingungen und auf allen Breitengraden.

The tanks of this series represent evolution. It is in fact an ultra-modern reinterpretation of the classic concept of a vertical rear-cab mounted tank. The tanks are built using raw materials of the highest quality and using the most modern assembly and robotic welding technology. The special profile of the tank bottoms gives them a particularly modern and attractive look, in addition to great strength in all operating conditions. Their basic technical equipment ensures great flexibility of use as well as incredibly easy installation. Models with total capacity up to 105 litres. They are equipped with welded supports to minimise the overall dimensions and limit the costs as much as possible. While for larger tanks, we have purposely designed a new fastening kit with supports to be anchored to the chassis and sealing strips for the tank. Quality, innovation and above all safety in all conditions and at all latitudes.

• Fam. BS (280x645) VERTICAL



Material/Material:
- Leichtlegierung/Aluminium
- lackiertes Blech/Coated Steel

Kapazität/Capacity:
• von/from 70 lt bis/to 105 lt

• Fam. BS (280x645) VERTICAL



Material/Material:
- Leichtlegierung/Aluminium
- lackiertes Blech/Coated Steel

Kapazität/Capacity:
• von/from 130 lt bis/to 230 lt

Hinten montierte Öltanks / Rear cabin oil tanks

Es handelt sich um Öltanks, die mit den neuesten Technologien hergestellt werden, um die längste Zuverlässigkeit im Zeitlauf zu gewährleisten. Ihre Abmessungen sind für den Einbau hinter der Fahrzeugkabine geeignet. Sie sind mit grauem Epoxidpulver (RAL 7021) lackiert. Sie sind in verschiedenen Größen und Kapazitäten erhältlich, komplett mit Montagesatz, Entlüfter und Einfülldeckel (austauschbarer Luftfilter), Ölstandsanzeige und Flansch für die Filtervorbereitung. Eine große Vielseitigkeit wird durch eine große Auswahl an verfügbare Zubehörteile gewährleistet.

Oil tanks manufactured using the latest technologies in order to ensure the longest reliability in time. Their dimensions are suitable for the installation behind the vehicle's cabin. They are painted with grey epoxy powder (RAL 7021). They are available in different sizes and capacities, complete with mounting kit, breather and filler cap (replaceable air filter), oil level gauge and flange for filter predisposition. High versatility is granted by a wide choice of accessories available.

• Fam. 30 (450x310) CLASSIC



Material/Material:
- lackiertes Blech/Coated Steel

Kapazität/Capacity:
• 75 lt

• Fam. 07 (580x320) CLASSIC



Material/Material:
- lackiertes Blech/Coated Steel

Kapazität/Capacity:
• von/from 100 lt bis/to 230 lt

• Fam. 07 (580x320) CLASSIC



Material/Material:
- lackiertes Blech/Coated Steel

Kapazität/Capacity:
• von/from 165 lt bis/to 280 lt