

## IN CUSTOMISED OIL TANK DEPÓSITO DE ACEITE POR DISEÑO



If the above range of standard tanks does not meet your needs, OMFB is able to build customised oil tanks, according to higher construction and quality standards, whether just one or in large amounts.

In the event that the available spaces allow you to use a regular shape, we suggest you follow the steps listed below:

*Si la gama anterior de depósitos estándar no responde a sus exigencias, OMFB puede fabricar depósitos de aceite siguiendo su diseño, según estándares de fabricación y de calidades superiores, tanto para un solo ejemplar como en serie.*

*Si los espacios disponibles permiten adoptar una forma regular, le sugerimos que siga los puntos que aparecen a continuación:*

### 1. DECIDE CAPACITY AND DIMENSIONS

Please choose from the standard sizes of OMFB bottoms listed in the table, the ones that best meet your needs in terms of height and depth of the tank. The length and consequently the capacity of the tank is at your complete discretion. The tank capacity is achieved by following this simple operation: HxPxLx0.9.

#### DECIDA LA CAPACIDAD Y LAS DIMENSIONES

*Le invitamos a elegir entre las medidas de los fondos estándares OMFB que aparecen en la tabla, las que mejor se adaptan a sus exigencias en cuanto a altura y profundidad del depósito. La longitud y la consiguiente capacidad del depósito quedan a discreción suya. La capacidad del depósito se obtiene realizando esta simple operación: HxPxLx0,9.*

### 2. INDICATE WHICH COMPONENTS YOU NEED AND WHERE

For example: oil filler cap, suction hose, return hose, visual level indicator, return filter flange, oil return filter, mounting brackets supplied or welded to the tank.

#### INDIQUE LOS COMPONENTES QUE NECESITA Y DÓNDE LOS NECESITA

*Por ejemplo: tapón de introducción del aceite, manguito de aspiración, manguito de retorno, indicador de nivel visual, brida para filtro de retorno, filtro de retorno de aceite, abrazaderas de fijación entregadas de serie o soldadas al depósito.*



### 3. SEND OFFER REQUEST WITH SKETCH

Ask us for an offer enclosing the sketch drawn-up by following steps 1 and 2, kindly specifying the quantity that you would like to buy. For any questions or information please contact our sales office.

#### ENVÍENOS UNA SOLICITUD DE OFERTA CON BOCETO

*Solicite una oferta adjuntando el boceto preparado siguiendo los puntos 1 y 2 y especifique el número de piezas que quisiera comprar. Para cualquier duda o información no dude en ponerse en contacto con nuestra oficina comercial.*

IRON and STAINLESS STEEL Flat Bottoms HIERRO y ACERO INOXIDABLE Fondos Planos				
AxB	AxB	AxB	AxB	AxB
200x370	270x410	330x760	450x710	730x650
200x520	280x340	350x450	480x590	890x260
210x260	290x360	360x760	570x600	950x330
240x360	310x380	370x570	630x690	
240x390	310x450	400x450	650x570	
250x710	320x460	420x650	650x650	
260x300	320x580	450x500	700x600	

H = HEIGHT can be A or B

ALTURA puede ser A o B

P = DEPTH can be B or A

PROFUNDIDAD puede ser B o A

L = LENGTH size at your discretion

LONGITUD medida a su discreción

IRON, STAINLESS STEEL and ALUMINIUM convex Bottoms HIERRO, ACERO y ALUMINIO INOXIDABLE Fondos Bombeados				
AxB	AxB	AxB	AxB	AxB
320x580	350x600	480x650	625x680	640x275
640x710	650x650	700x700		
570x630 trapezoidal bottom/fondo trapezoidal				



HYDRAULIC OIL TANKS

DEPÓSITOS DE ACEITE HIDRÁULICO



SHAPING YOUR  
IDEAS

## HYDRAULIC OIL TANKS

The hydraulic oil tanks of our standard range have been designed with the utmost care, in response to the needs of customers from the most diverse areas of application. They are built and assembled using the latest technologies and tested individually to obtain a product that is safe, reliable, efficient and durable. Each production step is performed in-house and carried out with meticulous care by our staff who benefits from the know-how gained in over forty years. Our mission is the complete satisfaction of our clients' expectations in terms of product and service offered. In order to fulfil their requests we use the most advanced equipment and work with a view to constant production improvement. The polished metal tanks are powder-coated with primer and grey topcoat. They are cleaned internally and oiled. All the holes are closed with plastic plugs. All this ensures that our tanks maintain their performance unaltered and withstand the most adverse climatic conditions. The tanks of our standard range are generally in stock to enable us to process customer requests in a short time.

All the tanks are equipped with:

- Vented cap for oil with filter at the top
- Suction hose at the bottom
- Flange for housing a return filter
- Return hose.

Please refer to [www.dalbarcoserbato.com](http://www.dalbarcoserbato.com) for further details about individual tanks.

Our standard range includes the following series of tanks: EASY, JOLLY, VERTICAL and MONO for each of which illustrated below are the main technical specifications, the different capacities and the order codes.

## DEPÓSITOS DE ACEITE HIDRÁULICO

Los depósitos para aceite hidráulico de nuestra gama estándar han sido diseñados con la máxima atención, tratando de satisfacer las necesidades de los clientes de los más diversos sectores de uso. Se fabrican y ensamblan usando las más modernas tecnologías y se prueban de forma separada para asegurar un producto seguro, fiable, de altos rendimientos y duradero. Todas las fases de producción se realizan en nuestra empresa por nuestro personal extremadamente atento y que beneficia de los conocimientos de más de cuarenta años de experiencia madurados por la empresa. Nuestra misión es la completa satisfacción de las expectativas de nuestros clientes tanto en cuanto al producto como al servicio que se les ofrece. Para satisfacer sus solicitudes hemos adquirido equipos muy desarrollados que nos permiten mejorar constantemente la producción.

Los depósitos de chapa brillante están pintados con polvo con mando de fondo y con esmalte de acabado de color gris. Se limpian internamente y se aceitan. Todos los agujeros se cierran con tapones plásticos. Esto permite que nuestros depósitos mantengan inalteradas sus prestaciones y resistan incluso en las condiciones climáticas más adversas. Los depósitos de nuestra gama estándar generalmente están disponibles en almacén para poder despachar los pedidos de los clientes con tiempos reducidos.

Todos los depósitos tienen:

- Tapón ventilado para aceite con filtro en la parte superior
- Manguito de aspiración en la parte inferior
- Brida para alojar un filtro de retorno
- Manguito de retorno.

Para mayores detalles acerca de los depósitos, visite el sitio [www.dalbarcoserbato.com](http://www.dalbarcoserbato.com).

Nuestra gama estándar incluye las siguientes series de depósitos: EASY, JOLLY, VERTICAL y MONO para cada una de las cuales aparecerán ilustradas a continuación las características técnicas principales, las diferentes capacidades y los códigos de pedido.

## Side mounting oil tanks / Depósito lateral de aceite

Based on the latest technology, these steel tanks are produced to ensure maximum reliability and longer lifetime as well as an exterior aspect that can be perfectly integrated. High versatility is granted by a wide choice of available accessories. The blank flange is provided included in the standard equipment.

*Son depósitos contruidos con las más modernas tecnologías para garantizar la máxima fiabilidad y durabilidad, así como un aspecto exterior que se integra perfectamente en los modernos camiones. La gama de accesorios hace la instalación particularmente flexible. La tapa de cierre está incluida.*

### • Fam. BR (640x710) DIAMOND



Material/Material:  
- Aluminium/Aluminio

Capacity/Capacidad:  
• from 135 lt to 250 lt

### • Fam. BL (650x650) M'FLOOR



Materiale/Matériel:  
- Aluminium/Aluminio  
- Coated steel/Chapa pintada  
- Stainless steel/Inox

Capacity/Capacidad:  
• from 200 lt to 250 lt

### • Fam. BQ (625x680) TYPE Q



Materiale/Matériel:  
- Aluminium/Aluminio  
- Coated steel/Chapa pintada

Capacity/Capacidad:  
• from 135 lt to 300 lt

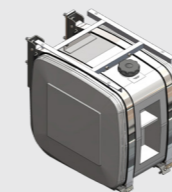
### • Fam. BL (650x650) JOLLY LNG/GNG



Materiale/Matériel:  
- Aluminium/Aluminio

Capacity/Capacidad:  
• from 165 lt to 200 lt

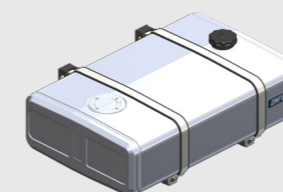
### • Fam. BQ (625x680) SCALETTA



Material/Material:  
- Aluminium/Aluminio

Capacity/Capacidad:  
• from 180 lt to 210 lt

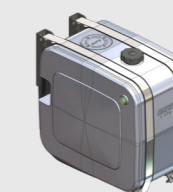
### • Fam. BS (280x645) WHEEL



Material/Material:  
- Aluminium/Aluminio

Capacity/Capacidad:  
• from 130 lt to 200 lt

### • Fam. BR (640x710) DAF FTG



Material/Material:  
- Aluminium/Aluminio

Capacity/Capacidad:  
• from 170 lt to 200 lt

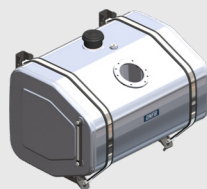
## SLT series oil tanks / Depósito de aceite SLT

This range of tanks is characterized by a particular TRAPEZOIDAL shape specifically studied for being easily and quickly installed on every type of vehicle that should complete particularly binding and heavy missions (for instance hydraulic cranes, forest loaders, ho-klift and tippers) and also under extreme climatic conditions. It is attested to the vertex of the technical purpose and it represents the ideal solution for the elevated number of maintenance interventions to which these vehicles are submitted. The trapezoidal profile, the technical features and the specific positioning of the components are studied for optimizing its employment as well as to reduce the times of maintenance, maximizing therefore the operational surrender of the "system" vehicle. Besides the double suction door allows them to be able to contemporarily feed two equipments (for instance: crane + tipper or crane + hooklift).

*Esta gama de depósitos es caracterizada por una particular forma trapezoidal específicamente estudiada para ser fácilmente y velozmente instalada sobre cada tipo de vehículo que tiene que cumplir misiones particularmente importantes, incómodas y también en condiciones climáticas extremas (por ejemplo, grúas hidráulicas, cargadores forestales, equipos de gancho y volquetes). Se atesta en la cima de la propuesta técnica y representa la solución ideal para el número elevado de intervenciones de mantenimiento a los cuales estos vehículos están sometidos. El perfil trapezoidal, la dotación técnica y el posicionamiento específico de la misma son estudiados para optimizar el empleo, así como para reducir los tiempos de mantenimiento, maximizando el rendimiento operacional del "sistema" vehículo. La doblepuerta de aspiración, además, permite de poder alimentar al mismo tiempo dos equipos (por ejemplo: grúa + volquete o grúa + equipo de gancho).*

### • Fam. BT (570x630)

SLT



Material/Material:  
- Aluminium/Aluminio  
- Coated steel/Chapa pintada

Capacity/Capacidad:  
• from 100 lt to 400 lt

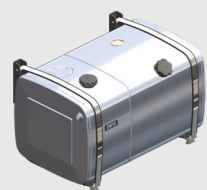
## Combined oil-diesel tanks / Depósitos combinados aceite-gasòleo

The tanks of this series are the solution to space and overall weight issues which increasingly occur on current vehicles (in particular, next generation road tractors). As with all our other tanks, each one is tested and guaranteed individually. In particular, the internal watertight partition is designed to withstand even the highest stresses and undergoes two successive pressure tests. All tanks of this series are built using raw materials of the highest quality and using the most modern assembly and robotic welding technology. This therefore results in a particularly modern and attractive look.

*Los depósitos de esta serie representan la solución a los problemas de espacio y de peso total que siempre más a menudo se presentan en los vehículos actuales (sobre todo en los tractores de carretera de nueva generación). Como sucede con todos los otros depósitos que fabricamos, cada uno se prueba y garantiza de forma individual. En lo específico, el mamparo estanco está diseñado para resistir incluso a los más altos esfuerzos y se somete a dos ensayos de presión sucesivos. Todos los depósitos de esta serie se fabrican con materias primas de alta calidad y usando las más modernas tecnologías de ensamblaje y soldadura robotizada. El resultado es un aspecto extremadamente moderno y agradable.*

### • Fam. BQ (625x680)

KOMBI Q

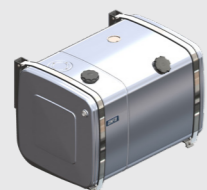


Material/Material:  
- Aluminium/Aluminio  
- Coated steel/Chapa pintada

Capacity/Capacidad:  
• from 150+160 lt to 250+550 lt

### • Fam. BI (700x700)

KOMBI I



Material/Material:  
- Aluminium/Aluminio  
- Coated steel/Chapa pintada

Capacity/Capacidad:  
• from 140+200 lt to 250+650 lt

## EASY series oil tanks / Depósito de aceite serie EASY

The tanks of this series represent tradition. They are in fact solutions put to the test by many years of use in the field for many different applications and even in heavy duty and demanding conditions. By choosing one of these products you can be sure that it is sturdy, reliable, durable. The specific shape, small size and technical equipment ensures great flexibility of use (they can in fact be mounted both underframe and on the chassis) as well as extremely easy installation.

*Los depósitos de esta serie representan la tradición. Se trata de propuestas probadas con muchos años de uso en el campo de las más diversas aplicaciones e incluso en condiciones muy gravosas. Cuando se elige uno de estos productos se tiene la certeza de contar con un producto robusto, fiable y duradero. La forma estudiada específicamente, las dimensiones reducidas y el equipamiento técnico, permiten una gran flexibilidad de uso (es posible montarlos tanto debajo de la carcasa como en la parte lateral en el chasis), además de una considerable facilidad de instalación.*

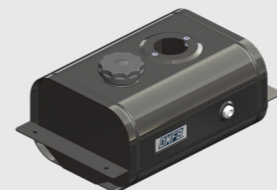
### • Fam. 04 (200x370)



Material/Material:  
- Coated steel/Chapa pintada

Capacity/Capacidad:  
• from 21 lt to 35 lt

### • Fam. 11 (240x360)



Material/Material:  
- Coated steel/Chapa pintada

Capacity/Capacidad:  
• from 20 lt to 50 lt

### • Fam. 17 (290x360)



Material/Material:  
- Coated steel/Chapa pintada

Capacity/Capacidad:  
• from 45 lt to 60 lt

### • Fam. 23 (310x380)



Material/Material:  
- Coated steel/Chapa pintada

Capacity/Capacidad:  
• from 40 lt to 50 lt

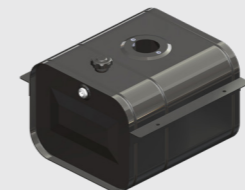
### • Fam. 24 (320x460)



Material/Material:  
- Coated steel/Chapa pintada

Capacity/Capacidad:  
• from 60 lt to 100 lt

### • Fam. 50 (350x450)



Material/Material:  
- Coated steel/Chapa pintada

Capacity/Capacidad:  
• 70 lt

### • Fam. GUSCIO (300x420)



Material/Material:  
- Coated steel/Chapa pintada

Capacity/Capacidad:  
• 40 lt

## JOLLY series oil tanks / Depósito de aceite serie JOLLY

The tanks of this series represent innovation. They are in fact solutions designed to give our customers the opportunity to cover 2 different types of assembly with an individual tank: to the side and behind the cab by means of special mounting kits, thus reducing inventories and minimising the spaces dedicated to them. For both types of assembly, extremely versatile and sturdy supports with "universal" boring have been specially designed to ensure quick and secure assembly for all types of frames. All tanks of this series are built using raw materials of the highest quality and using the most modern assembly and robotic welding technology. This therefore results in a particularly modern and attractive look, in addition to great strength in all operating conditions. Their basic technical equipment ensures great flexibility of use (they can in fact be mounted both to the right and left of the vehicle) as well as incredibly easy installation.

Los depósitos de esta serie representan la innovación. Se trata de propuestas estudiadas para ofrecer a nuestros clientes la oportunidad de cubrir con un solo depósito 2 tipos diferentes de montaje: lateral y en la parte trasera de la cabina, con kit de fijación específicos, reduciendo de esta manera las existencias en almacén y minimizando los espacios dedicados a estas. Para los dos tipos de montaje se han diseñado específicamente soportes con perforación "universal" con una gran versatilidad y resistencia, capaces de garantizar un montaje rápido y seguro para todos los tipos de chasis. Todos los depósitos de esta serie se fabrican con materias primas de alta calidad y usando las más modernas tecnologías de ensamblaje y soldadura robotizada. Gracias a esto se obtiene un aspecto moderno y agradable, además de una considerable resistencia en todas las situaciones de uso. Su equipamiento técnico básico garantiza gran flexibilidad de uso (es posible montarlos tanto a la derecha como a la izquierda del vehículo) además de una gran facilidad de instalación.

### • Fam. BP (480x650)



Material/Material:  
- Aluminium/Aluminio  
- Coated steel/Chapa pintada  
- Stainless steel/Inox

Capacity/Capacidad:  
• from 100 lt to 200 lt

### • Fam. BL (650x650)



Material/Material:  
- Aluminium/Aluminio  
- Coated steel/Chapa pintada  
- Stainless steel/Inox

Capacity/Capacidad:  
• from 135 lt to 250 lt

### • Fam. BI (700x700)



Material/Material:  
- Aluminium/Aluminio  
- Coated steel/Chapa pintada  
- Stainless steel/Inox

Capacity/Capacidad:  
• from 150 lt to 250 lt

### • Fam. BR (640x710)



Material/Material:  
- Aluminium/Aluminio  
- Coated steel/Chapa pintada

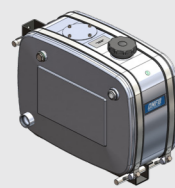
Capacity/Capacidad:  
• from 135 lt to 250 lt

## MONO series oil tanks / Depósito de aceite MONO

The tanks of this series are the best response to the need of having to install a hydraulic oil tank on vehicles characterised by the lack of space (in particular, next-generation road tractors). They are particularly short tanks supported by a single adequately reinforced support. All tanks of this series are built using raw materials of the highest quality and using the most modern assembly and robotic welding technology. This therefore results in a particularly modern and attractive look.

Los depósitos de esta serie representan la mejor respuesta a la necesidad de tener que instalar un depósito de aceite hidráulico en vehículos caracterizados por la falta de espacio (sobre todo los tractores de carretera de nueva generación). Son depósitos muy cortos sostenidos por un solo soporte reforzado adecuadamente. Todos los depósitos de esta serie se fabrican con materias primas de alta calidad y usando las más modernas tecnologías de ensamblaje y soldadura robotizada. El resultado es un aspecto extremadamente moderno y agradable.

### • Fam. BP (480x650) MONO



Material/Material:  
- Aluminium/Aluminio  
- Coated steel/Chapa pintada  
- Stainless steel/Inox

Capacity/Capacidad:  
• from 85 lt to 115 lt

### • Fam. BL (650x650) MONO



Material/Material:  
- Aluminium/Aluminio  
- Coated steel/Chapa pintada  
- Stainless steel/Inox

Capacity/Capacidad:  
• from 85 lt to 115 lt

## VERTICAL series oil tanks / Depósito de aceite serie VERTICAL

The tanks of this series represent evolution. It is in fact an ultra-modern reinterpretation of the classic concept of a vertical rear-cab mounted tank. The tanks are built using raw materials of the highest quality and using the most modern assembly and robotic welding technology. The special profile of the tank bottoms gives them a particularly modern and attractive look, in addition to great strength in all operating conditions. Their basic technical equipment ensures great flexibility of use as well as incredibly easy installation. Models with total capacity up to 105 litres. They are equipped with welded supports to minimise the overall dimensions and limit the costs as much as possible. While for larger tanks, we have purposely designed a new fastening kit with supports to be anchored to the chassis and sealing strips for the tank. Quality, innovation and above all safety in all conditions and at all latitudes.

Los depósitos de esta serie representan la evolución. Se trata de una actualización súper moderna del concepto clásico de depósito en la parte trasera de la cabina con desarrollo vertical. Los depósitos se fabrican con materias primas de alta calidad y usando las más modernas tecnologías de ensamblaje y soldadura robotizada. El peculiar perfil de los fondos les da un aspecto moderno y agradable, además de una considerable resistencia en todas las situaciones de uso. Su equipamiento técnico básico garantiza gran flexibilidad de uso, además de una gran facilidad de instalación.

Los modelos tienen una capacidad total de hasta 105 l. Tienen soportes soldados para reducir al mínimo sus dimensiones y reducir lo más posible los costes. Para los depósitos más grandes, hemos estudiado un nuevo kit de fijación con soportes que se deben fijar al chasis y bandas de sujeción para el depósito. Calidad, innovación, pero sobre todo seguridad en cualquier condición y latitud.

### • Fam. BS (280x645) VERTICAL



Material/Material:  
- Aluminium/Aluminio  
- Coated steel/Chapa pintada

Capacity/Capacidad:  
• from 70 lt to 105 lt

### • Fam. BS (280x645) VERTICAL



Material/Material:  
- Aluminium/Aluminio  
- Coated steel/Chapa pintada

Capacity/Capacidad:  
• from 130 lt to 230 lt

## Rear cabin oil tanks / Depositos de aceite retro cabina

Oil tanks manufactured using the latest technologies in order to ensure the longest reliability in time. Their dimensions are suitable for the installation behind the vehicle's cabin. They are painted with grey epoxy powder (RAL 7021). They are available in different sizes and capacities, complete with mounting kit, breather and filler cap (replaceable air filter), oil level gauge and flange for filter predisposition. High versatility is granted by a wide choice of accessories available.

Depósitos de aceite fabricados con tecnología de última generación, para garantizar la máxima fiabilidad en el tiempo. Sus dimensiones son adecuadas para la instalación por detrás de la cabina del vehículo. Están pintados con pintura en polvo epoxi gris (RAL 7021). Están disponibles en diferentes tamaños y volúmenes, completos con kit de montaje, tapón respiradero y de llenado (con filtro de aire reemplazable), indicador de nivel de aceite y brida de predisposición para el filtro.

La gran versatilidad está garantizada por una amplia variedad de accesorios disponibles.

### • Fam. 30 (450x310) CLASSIC



Material/Material:  
- Coated steel/Chapa pintada

Capacity/Capacidad:  
• 75 lt

### • Fam. 07 (580x320) CLASSIC



Material/Material:  
- Coated steel/Chapa pintada

Capacity/Capacidad:  
• from 100 lt to 230 lt

### • Fam. 07 (580x320) CLASSIC



Material/Material:  
- Coated steel/Chapa pintada

Capacity/Capacidad:  
• from 165 lt to 280 lt