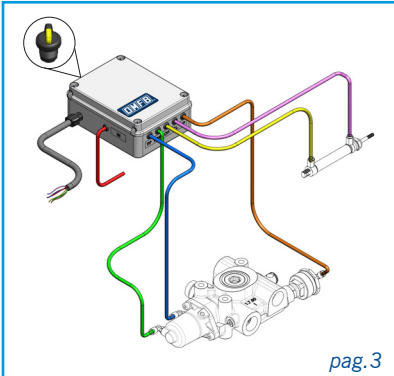
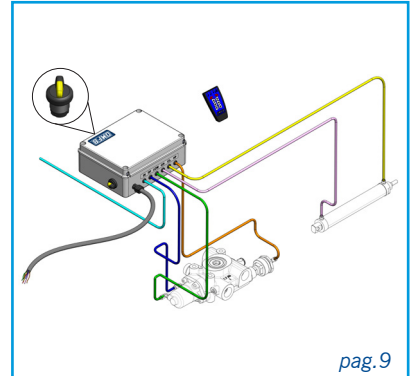


**Senza radiocomando a distanza**  
*Without radio remote control*

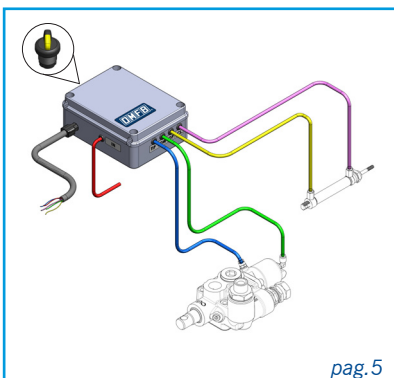
pag. 3

**DASH 24V TIP-LO-OP-CL-HP - 5EV**  
**30112120038**

Dispositivo di comando elettropneumatico per distributore ribaltabile con opzione controllo sponde e gestione piano mobile.  
*Electro-pneumatic control device for tipping valve, with optional side doors control and moving floor management.*

**Con radiocomando a distanza**  
*With radio remote control*

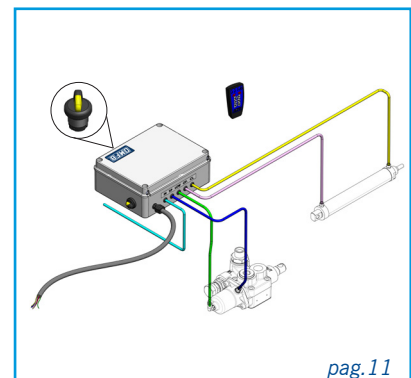
pag. 9

**WL+DASH 24V TIP-LO-OP-CL-HP**  
**30112110085**

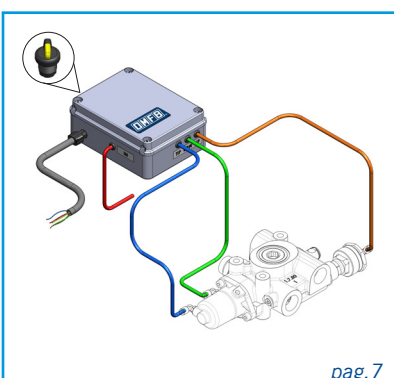
pag. 5

**DASH 24V TIP-LO-OP-CL-4EV**  
**30112120047**

Dispositivo di comando elettropneumatico per distributore ribaltabile con opzione controllo sponde.  
*Electro-pneumatic control device for tipping valve, with optional side doors control.*



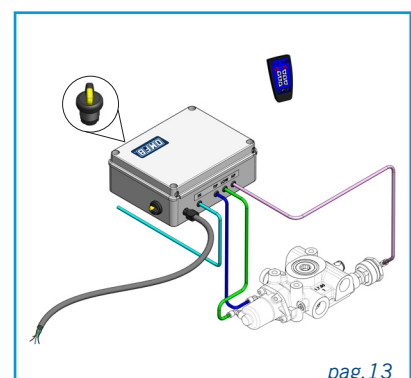
pag. 11

**WL+DASH 24V TIP-LO-OP-CL-4EV**  
**30112110094**

pag. 7

**DASH 24V TIP-LO-HP - 3EV**  
**30112120056**

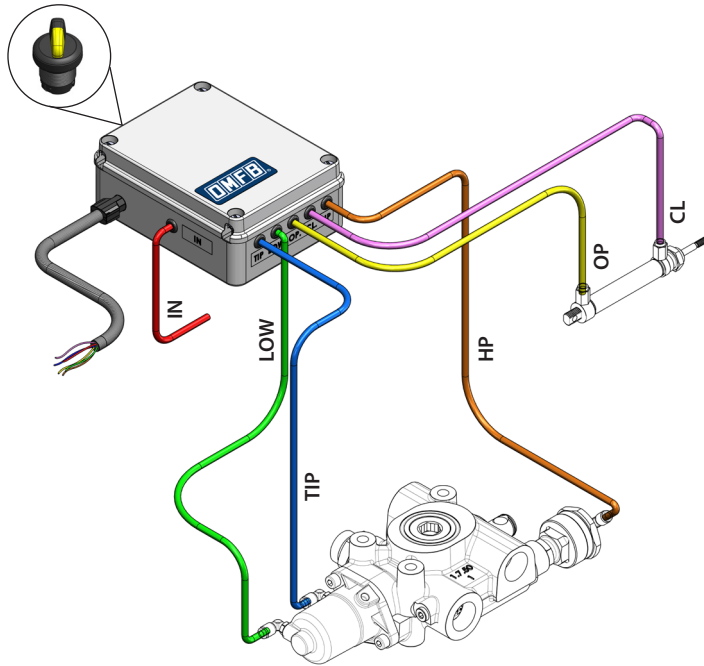
Dispositivo di comando elettropneumatico per distributore ribaltabile e gestione piano mobile.  
*Electro-pneumatic control device for tipping valve with moving floor management.*



pag. 13

**DASH 24V TIP-LO-OP-CL-HP - 5EV**  
**30112110101**





Dispositivo di comando elettropneumatico per distributore ribaltabile con opzione controllo sponde e gestione piano mobile.

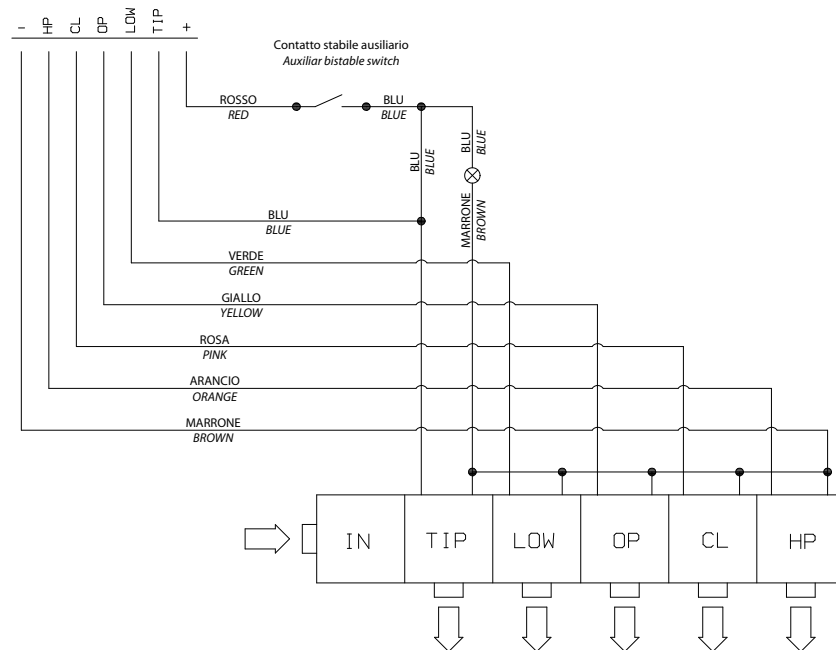
*Electro-pneumatic control device for tipping valve, with optional side doors control and moving floor management.*

### Caratteristiche tecniche / Technical features

- Pressione di funzionamento 0 ÷ 12 bar  
*Working pressure*
- Pressione di collaudo 14 bar  
*Max pressure*
- Tensione di alimentazione 24 VDC ± 10%  
*Nominal Voltage*
- Assorbimento bobine a 24V 6W ± 5%  
*Power coils at 24V*
- Grado di protezione IP56  
*Ingress protection*

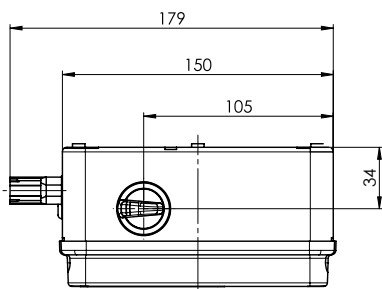
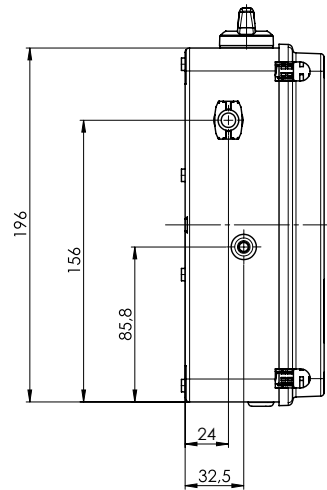
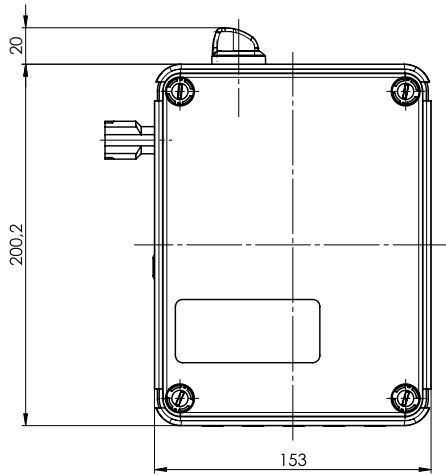
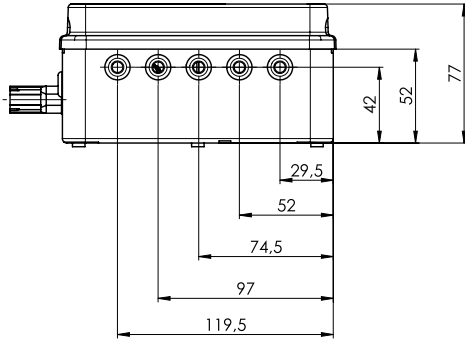
### Schema elettrico / Wiring diagram

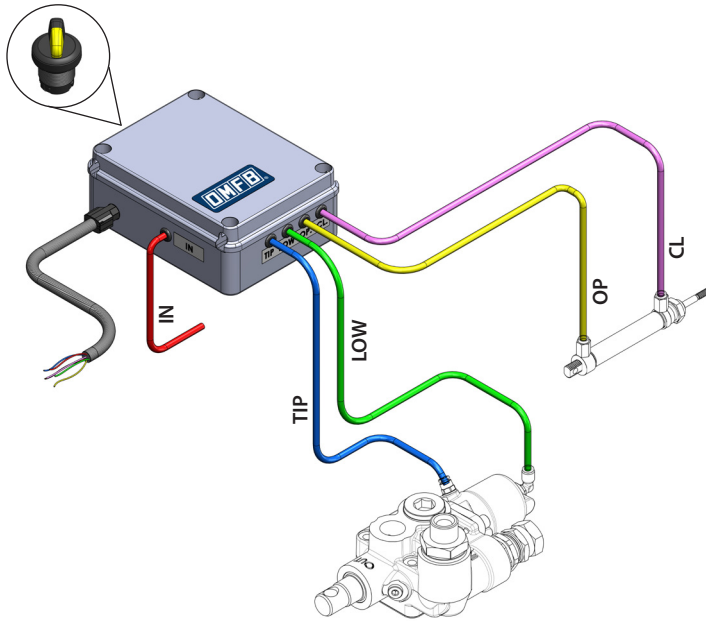
#### USCITA CABLAGGIO / OUTPUT WIRING



Filo Wire	Marcatura filo Wire marking	Uscita aria Air output	Funzione Function	Tipo comando Control type	Posizione di comando Control position	Posizione su radio WL Position on WL radio
Blu Blue	Salita Tip	Salita Tip	Salita cassone Tip Raise	Instabile Instable	Cruscotto Dashboard	Assente Not present
Verde Green	Discesa Low	Discesa Low	Discesa cassone Tip Low	Instabile Instable	Cruscotto Dashboard	Assente Not present
Giallo Yellow	OP	OP	Apertura Open	Instabile Instable	Cruscotto Dashboard	Assente Not present
Rosa Pink	CL	CL	Chiusura Close	Instabile Instable	Cruscotto Dashboard	Assente Not present
Arancio Orange	HP	HP	Alta pressione High pressure	Stabile Stable	Cruscotto Dashboard	Assente Not present
Rosso Red	+		Positivo - Apertura contatto Positive - Open contact		Batteria Battery	
Marrone Brown	-		Negativo Negative	Stabile Stable	Carrozzeria Body	

**Ingombro / Dimensions**





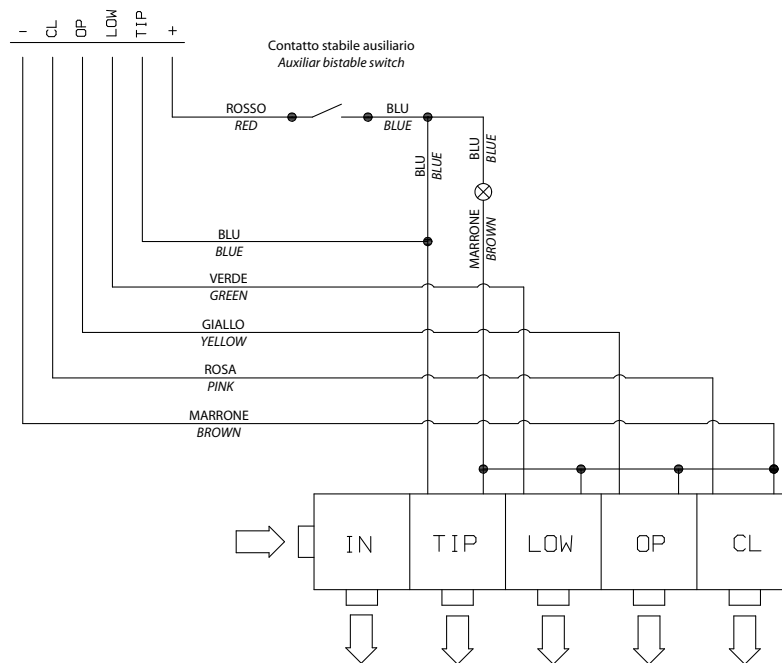
Dispositivo di comando elettropneumatico per distributore ribaltabile con opzione controllo sponde.  
*Electro-pneumatic control device for tipping valve, with optional side doors control.*

**Caratteristiche tecniche / Technical features**

- |  |              |
|--|--------------|
| • Pressione di funzionamento<br><i>Working pressure</i>  | 0 ÷ 12 bar   |
| • Pressione di collaudo<br><i>Max pressure</i>           | 14 bar       |
| • Tensione di alimentazione<br><i>Nominal Voltage</i>    | 24 VDC ± 10% |
| • Assorbimento bobine a 24V<br><i>Power coils at 24V</i> | 6W ± 5%      |
| • Grado di protezione<br><i>Ingress protection</i>       | IP56         |

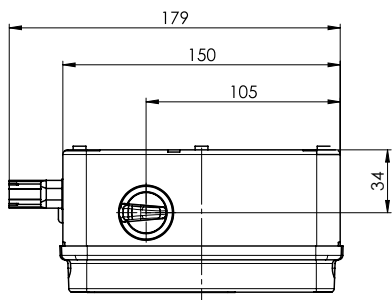
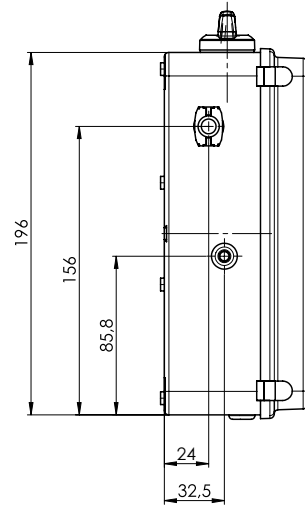
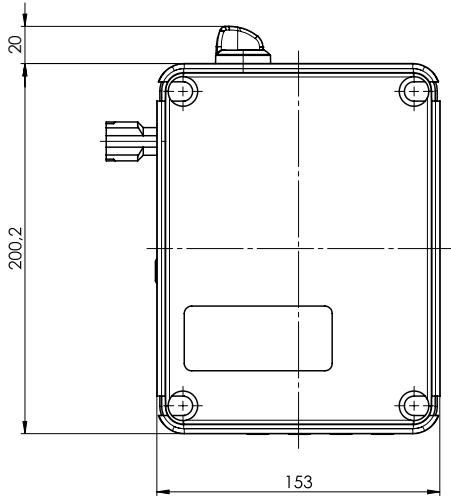
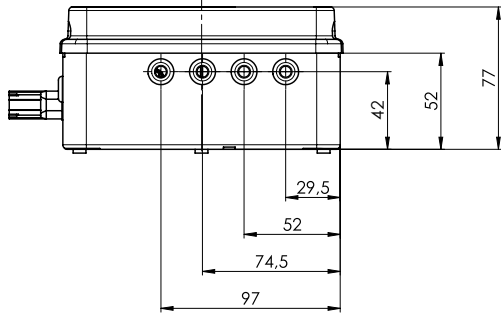
**Schema elettrico / Wiring diagram**

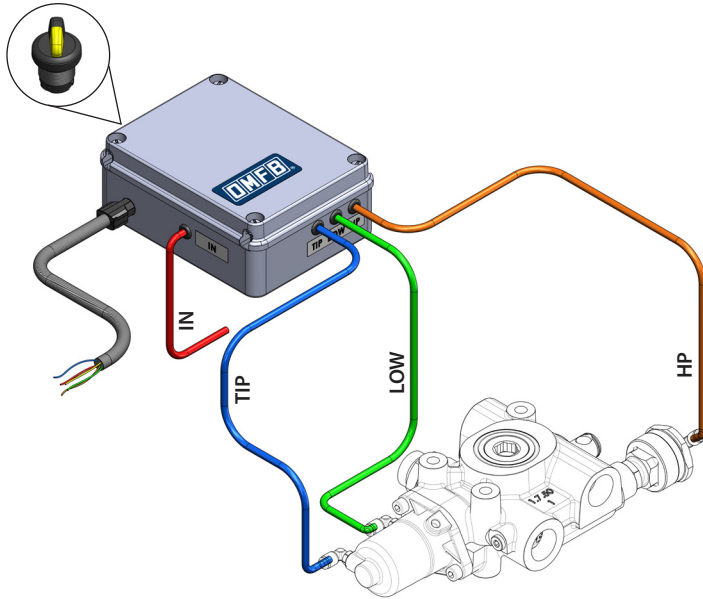
## USCITA CABLAGGIO / OUTPUT WIRING



Filo Wire	Marcatura filo Wire marking	Uscita aria Air output	Funzione Function	Tipo comando Control type	Posizione di comando Control position	Posizione su radio WL Position on WL radio
Blu Blue	Salita Tip	Salita Tip	Salita cassone Tip Raise	Instabile Instable	Cruscotto Dashboard	Assente Not present
Verde Green	Discesa Low	Discesa Low	Discesa cassone Tip Low	Instabile Instable	Cruscotto Dashboard	Assente Not present
Giallo Yellow	OP	OP	Apertura Open	Instabile Instable	Cruscotto Dashboard	Assente Not present
Rosa Pink	CL	CL	Chiusura Close	Instabile Instable	Cruscotto Dashboard	Assente Not present
Rosso Red	+		Positivo - Apertura contatto Positive - Open contact		Batteria Battery	
Marrone Brown	-		Negativo Negative	Stabile Stable	Carrozzeria Body	

**Ingombro / Dimensions**





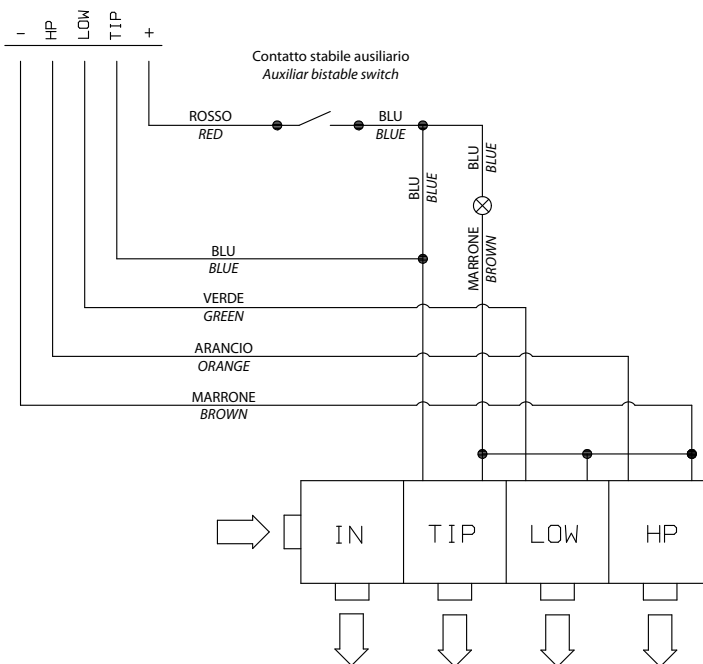
Dispositivo di comando elettropneumatico per distributore ribaltabile e gestione piano mobile.  
*Electro-pneumatic control device for tipping valve with moving floor management.*

**Caratteristiche tecniche / Technical features**

- |  |              |
|--|--------------|
| • Pressione di funzionamento<br><i>Working pressure</i>  | 0 ÷ 12 bar   |
| • Pressione di collaudo<br><i>Max pressure</i>           | 14 bar       |
| • Tensione di alimentazione<br><i>Nominal Voltage</i>    | 24 VDC ± 10% |
| • Assorbimento bobine a 24V<br><i>Power coils at 24V</i> | 6W ± 5%      |
| • Grado di protezione<br><i>Ingress protection</i>       | IP56         |

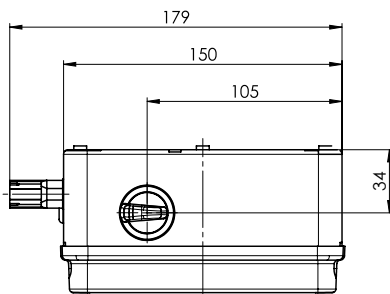
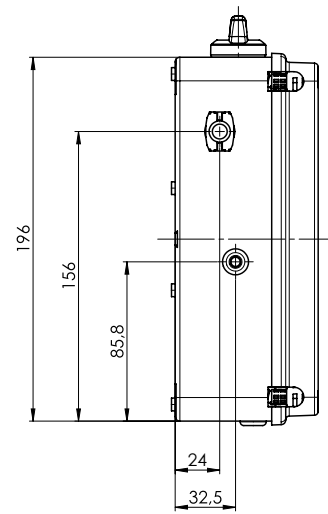
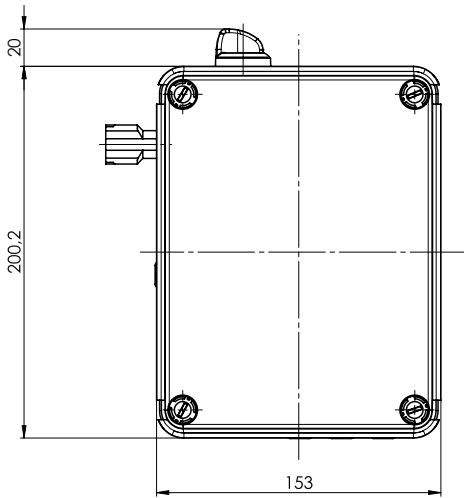
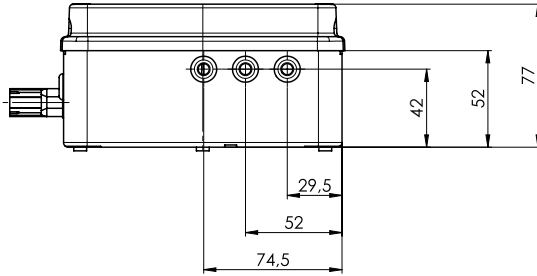
**Schema elettrico / Wiring diagram**

## USCITA CABLAGGIO / OUTPUT WIRING

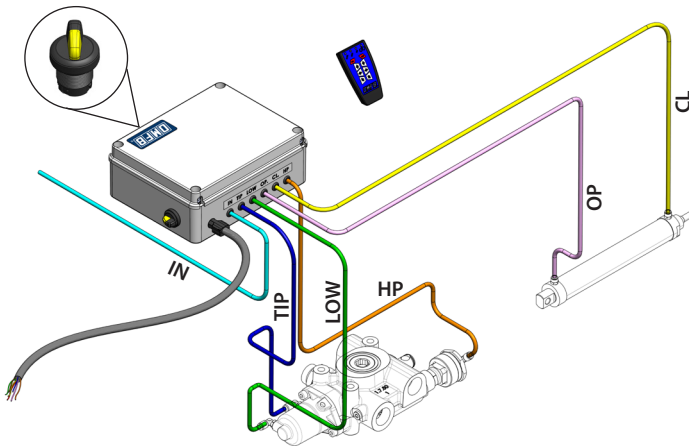


Filo Wire	Marcatura filo Wire marking	Uscita aria Air output	Funzione Function	Tipo comando Control type	Posizione di comando Control position	Posizione su radio WL Position on WL radio
Blu Blue	Salita Tip	Salita Tip	Salita cassone Tip Raise	Instabile Instable	Cruscotto Dashboard	Assente Not present
Verde Green	Discesa Low	Discesa Low	Discesa cassone Tip Low	Instabile Instable	Cruscotto Dashboard	Assente Not present
Arancio Orange	HP	HP	Alta pressione High pressure	Stabile Stable	Cruscotto Dashboard	Assente Not present
Rosso Red	+		Positivo - Apertura contatto Positive - Open contact		Batteria Battery	
Marrone Brown	-		Negativo Negative	Stabile Stable	Carrozzeria Body	

**Ingombro / Dimensions**





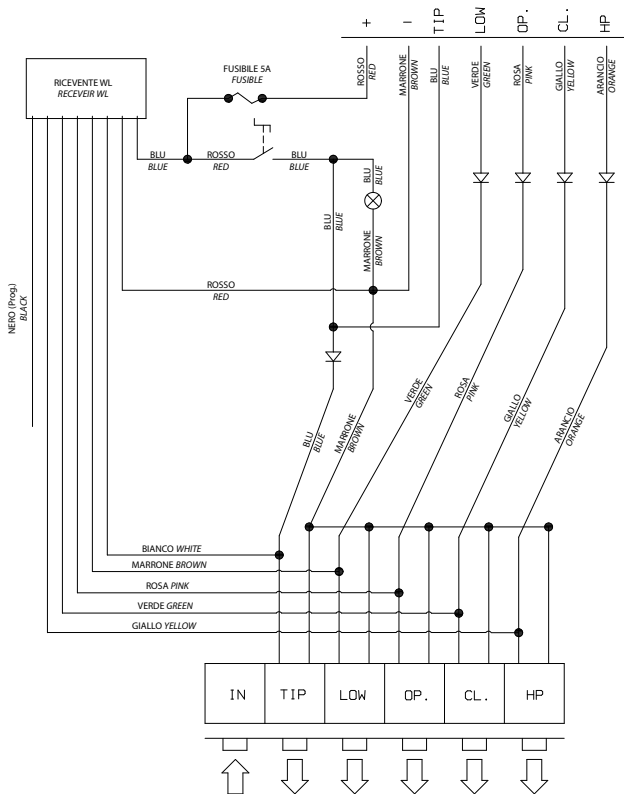


Dispositivo di comando elettropneumatico per distributore ribaltabile con opzione controllo sponde gestione piano mobile e radio comando a distanza.  
*Electro-pneumatic control device for tipping valve, with optional side doors control and moving floor management and radio remote control.*

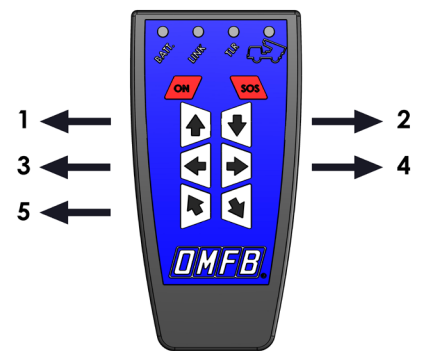
**Caratteristiche tecniche / Technical features**

- Pressione di funzionamento 0 ÷ 12 bar  
*Working pressure*
- Pressione di collaudo 14 bar  
*Max pressure*
- Tensione di alimentazione 24 VDC ± 10%  
*Nominal Voltage*
- Assorbimento bobine a 24V 6W ± 5%  
*Power coils at 24V*
- Grado di protezione IP56  
*Ingress protection*

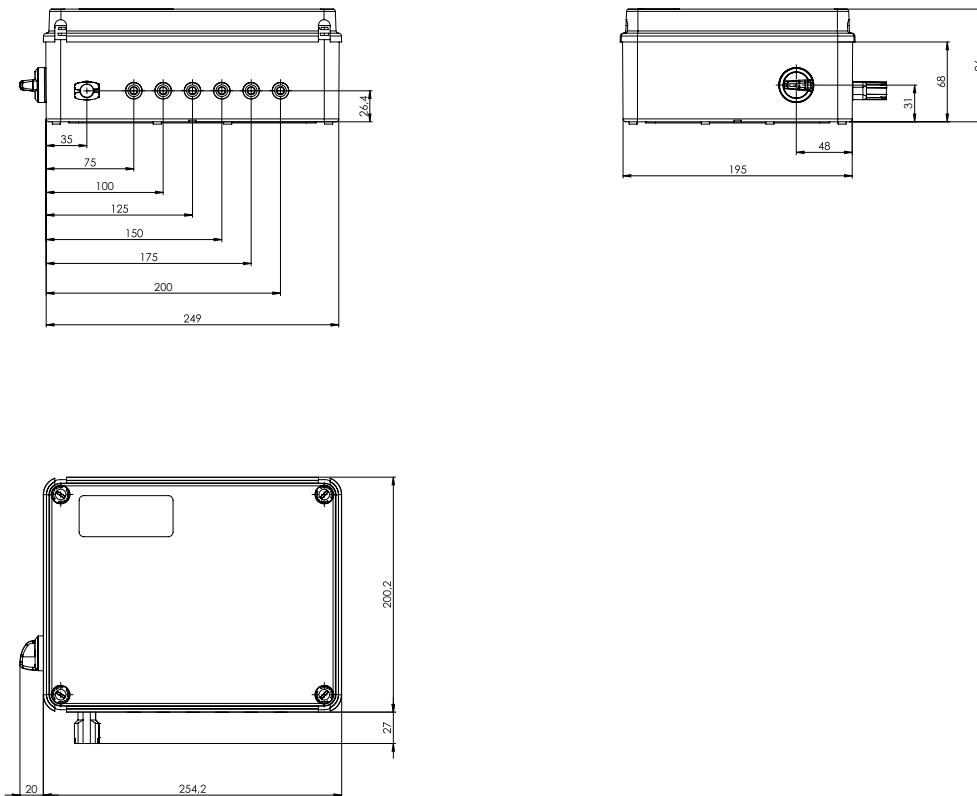
**Schema elettrico / Wiring diagram**



- 1 = TIP
- 2 = LOW
- 3 = OP
- 4 = CL
- 5 = HP



Filo Wire	Marcatura filo Wire marking	Uscita aria Air output	Funzione Function	Tipo comando Control type	Posizione di comando Control position	Posizione su radio WL Position on WL radio
Blu Blue	Salita Tip	Salita Tip	Salita cassone Tip Raise	Instabile Instable	Cruscotto Dashboard	1
Verde Green	Discesa Low	Discesa Low	Discesa cassone Tip Low	Instabile Instable	Cruscotto Dashboard	2
Rosa Pink	OP	OP	Apertura Open	Instabile Instable	Cruscotto Dashboard	3
Giallo Yellow	CL	CL	Chiusura Close	Instabile Instable	Cruscotto Dashboard	4
Arancio Orange	HP	HP	Alta pressione High pressure	Stabile Stable	Cruscotto Dashboard	5
Rosso Red	+		Positivo - Apertura contatto Positive - Open contact		Batteria Battery	
Marrone Brown	-		Negativo Negative		Carrozzeria Body	

**Ingombro / Dimensions**

**Pulsantiera radio WL / Receiver-Transmitter WL**
**Apparato trasmettitore WL**  
**WL transmitter device**

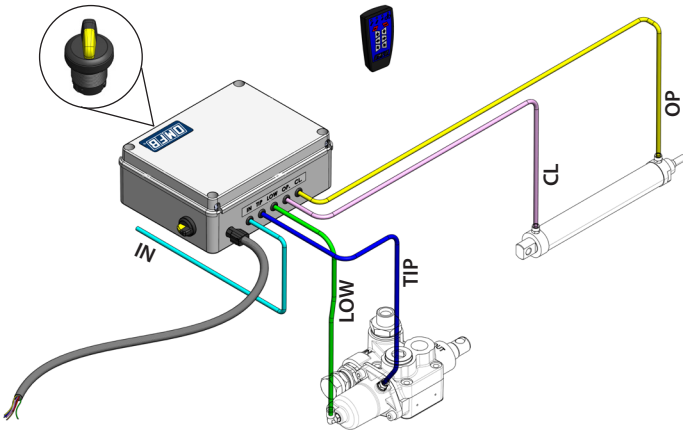
• Modulazione <i>Modulation</i>	GFSK
• Frequenza di funzionamento <i>Operating frequency</i>	2.4 GHz
• Potenza <i>Power</i>	RF E.R.P. 1 ÷ 3 mW
• Batteria <i>Batteries</i>	2x1.5V AAA LR03
• Sensibilità in ricezione <i>Receiver sensitivity</i>	- 93 dBm
• Corrente consumata <i>Current consumption</i>	21 mA
• Grado protezione IP <i>IP protection</i>	IP 54

**Apparato ricevitore**  
**Receiver device**

• Tensione d'alimentazione <i>Voltage supply</i>	min 9 V, max 28 V
• Massimo consumo di corrente <i>Maximum current consumption</i>	370 mA a 10 V 563 mA a 28V
• Massima corrente commutabile <i>Max switching current</i>	8 A
• Frequenza di lavoro <i>Operating frequency</i>	2.4 GHz
• Sensibilità RF <i>RF sensitivity</i>	- 93 dBm
• Banda <i>Band</i>	2400 ÷ 2483 MHz
• Emissione RF all' antenna <i>Antenna RF emissions</i>	- 65 dBm
• Uscite <i>Outputs</i>	n° 2 Relè
• Portata contatti <i>Contact capacity</i>	max 8 A
• Temperatura di funzionamento <i>Operating temperature</i>	- 30 / + 80 °C
• La scatola e pulsanti garantiscono il grado di protezione IP65 dell'involucro, è escluso il cablaggio. <i>The box and buttons guarantee IP65 protection of the casing. The cabling is excluded.</i>	

Dispositivo di comando elettropneumatico per distributore ribaltabile con opzione controllo sponde e radio comando a distanza.

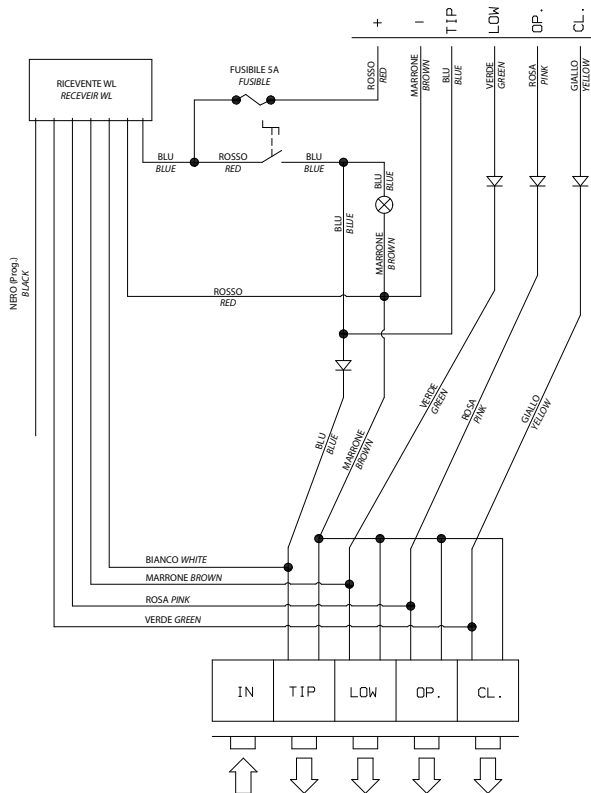
*Electro-pneumatic control device for tipping valve, with optional side doors control and radio remote control.*



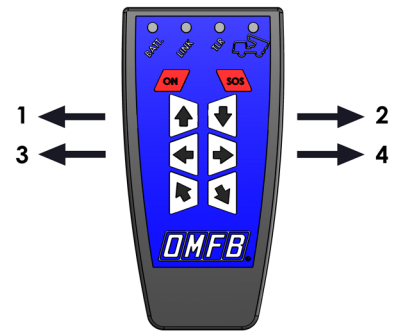
**Caratteristiche tecniche / Technical features**

- Pressione di funzionamento 0 ÷ 12 bar  
*Working pressure*
- Pressione di collaudo 14 bar  
*Max pressure*
- Tensione di alimentazione 24 VDC ± 10%  
*Nominal Voltage*
- Assorbimento bobine a 24V 6W ± 5%  
*Power coils at 24V*
- Grado di protezione IP56  
*Ingress protection*

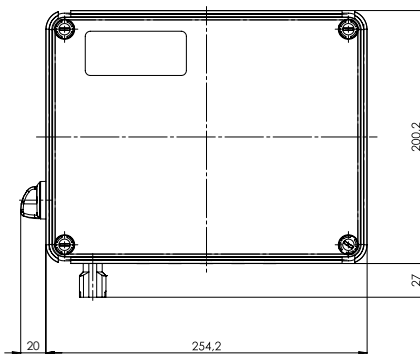
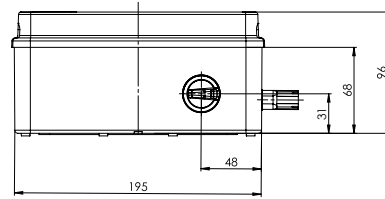
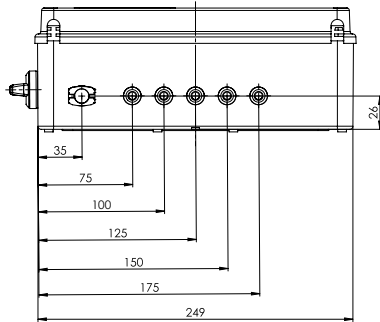
**Schema elettrico / Wiring diagram**



- 1 = TIP
- 2 = LOW
- 3 = OP
- 4 = CL



Filo Wire	Marcatura filo Wire marking	Uscita aria Air output	Funzione Function	Tipo comando Control type	Posizione di comando Control position	Posizione su radio WL Position on WL radio
Blu Blue	Salita Tip	Salita Tip	Salita cassone Tip Raise	Instabile Instable	Cruscotto Dashboard	1
Verde Green	Discesa Low	Discesa Low	Discesa cassone Tip Low	Instabile Instable	Cruscotto Dashboard	2
Giallo Yellow	OP	OP	Apertura Open	Instabile Instable	Cruscotto Dashboard	3
Rosa Pink	CL	CL	Chiusura Close	Instabile Instable	Cruscotto Dashboard	4
Rosso Red	+		Positivo - Apertura contatto Positive - Open contact		Batteria Battery	
Marrone Brown	-		Negativo Negative		Carrozzeria Body	

**Ingombro / Dimensions**

**Pulsantiera radio WL / Receiver-Transmitter WL**
**Apparato trasmettitore WL**  
*WL transmitter device*

• Modulazione <i>Modulation</i>	GFSK
• Frequenza di funzionamento <i>Operating frequency</i>	2.4 GHz
• Potenza <i>Power</i>	RF E.R.P. 1 ÷ 3 mW
• Batteria <i>Batteries</i>	2x1.5V AAA LR03
• Sensibilità in ricezione <i>Receiver sensitivity</i>	- 93 dBm
• Corrente consumata <i>Current consumption</i>	21 mA
• Grado protezione IP <i>IP protection</i>	IP 54

**Apparato ricevitore**  
*Receiver device*

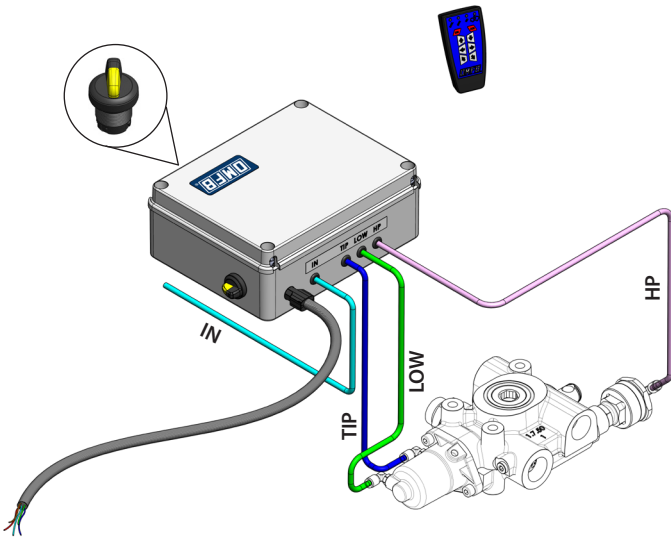
• Tensione d'alimentazione <i>Voltage supply</i>	min 9 V, max 28 V
• Massimo consumo di corrente <i>Maximum current consumption</i>	370 mA a 10 V 563 mA a 28V
• Massima corrente commutabile <i>Max switching current</i>	8 A
• Frequenza di lavoro <i>Operating frequency</i>	2.4 GHz
• Sensibilità RF <i>RF sensitivity</i>	- 93 dBm
• Banda <i>Band</i>	2400 ÷ 2483 MHz
• Emissione RF all' antenna <i>Antenna RF emissions</i>	- 65 dBm
• Uscite <i>Outputs</i>	n° 2 Relè
• Portata contatti <i>Contact capacity</i>	max 8 A
• Temperatura di funzionamento <i>Operating temperature</i>	- 30 / + 80 °C
• La scatola e pulsanti garantiscono il grado di protezione IP65 dell'involucro, è escluso il cablaggio. <i>The box and buttons guarantee IP65 protection of the casing. The cabling is excluded.</i>	

Dispositivo di comando elettropneumatico per distributore ribaltabile con gestione piano mobile e radio comando a distanza.

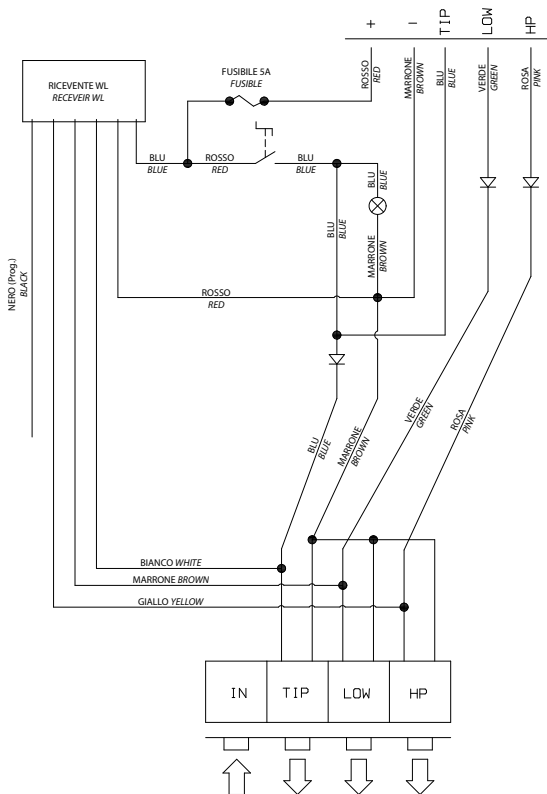
*Electro-pneumatic control device for tipping valve, with moving floor management and radio remote control.*

**Caratteristiche tecniche / Technical features**

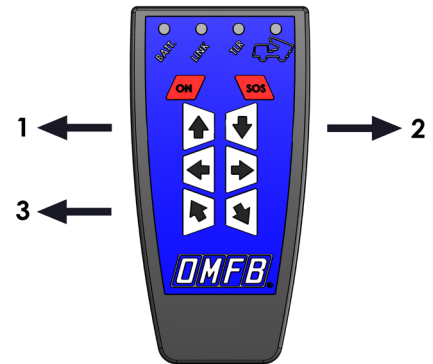
- Pressione di funzionamento 0 ÷ 12 bar  
*Working pressure*
- Pressione di collaudo 14 bar  
*Max pressure*
- Tensione di alimentazione 24 VDC ± 10%  
*Nominal Voltage*
- Assorbimento bobine a 24V 6W ± 5%  
*Power coils at 24V*
- Grado di protezione IP56  
*Ingress protection*



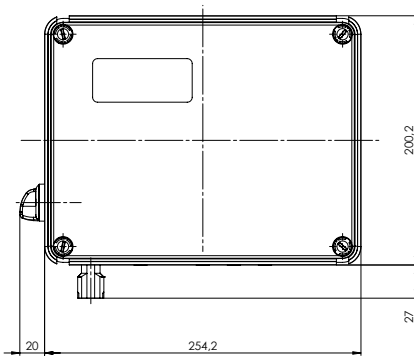
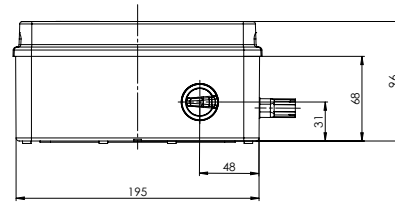
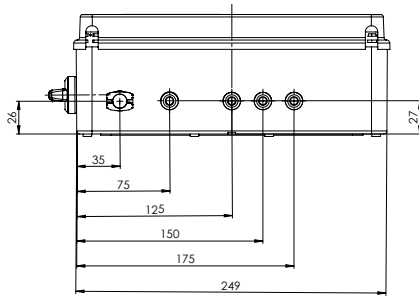
**Schema elettrico / Wiring diagram**



1 = TIP  
2 = LOW  
3 = HP



Filo Wire	Marcatura filo Wire marking	Uscita aria Air output	Funzione Function	Tipo comando Control type	Posizione di comando Control position	Posizione su radio WL Position on WL radio
Blu Blue	Salita Tip	Salita Tip	Salita cassone Tip Raise	Instabile Instable	Cruscotto Dashboard	1
Verde Green	Discesa Low	Discesa Low	Discesa cassone Tip Low	Instabile Instable	Cruscotto Dashboard	2
Rosa Pink	HP	HP	Alta pressione High pressure	Stabile Stable	Cruscotto Dashboard	3
Rosso Red	+		Positivo - Apertura contatto Positive - Open contact		Batteria Battery	
Marrone Brown	-		Negativo Negative		Carrozzeria Body	

**Ingombro / Dimensions**

**Pulsantiera radio WL / Receiver-Transmitter WL**
**Apparato trasmettitore WL  
WL transmitter device**

• Modulazione <i>Modulation</i>	GFSK
• Frequenza di funzionamento <i>Operating frequency</i>	2.4 GHz
• Potenza <i>Power</i>	RF E.R.P. 1 ÷ 3 mW
• Batteria <i>Batteries</i>	2x1.5V AAA LR03
• Sensibilità in ricezione <i>Receiver sensitivity</i>	- 93 dBm
• Corrente consumata <i>Current consumption</i>	21 mA
• Grado protezione IP <i>IP protection</i>	IP 54

**Apparato ricevitore  
Receiver device**

• Tensione d'alimentazione <i>Voltage supply</i>	min 9 V, max 28 V
• Massimo consumo di corrente <i>Maximum current consumption</i>	370 mA a 10 V 563 mA a 28V
• Massima corrente commutabile <i>Max switching current</i>	8 A
• Frequenza di lavoro <i>Operating frequency</i>	2.4 GHz
• Sensibilità RF <i>RF sensitivity</i>	- 93 dBm
• Banda <i>Band</i>	2400 ÷ 2483 MHz
• Emissione RF all' antenna <i>Antenna RF emissions</i>	- 65 dBm
• Uscite <i>Outputs</i>	n° 2 Relè
• Portata contatti <i>Contact capacity</i>	max 8 A
• Temperatura di funzionamento <i>Operating temperature</i>	- 30 / + 80 °C
• La scatola e pulsanti garantiscono il grado di protezione IP65 dell'involucro, è escluso il cablaggio. <i>The box and buttons guarantee IP65 protection of the casing. The cabling is excluded.</i>	