

VERRICELLO IDRAULICO A RIDUZIONE EPICICLOIDALE PLANETARY HYDRAULIC WINCH

CODICE
CODE

137-006

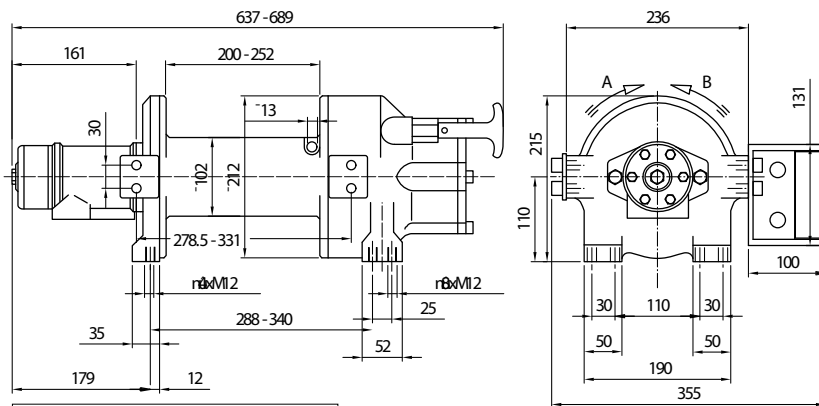
EPH 3600



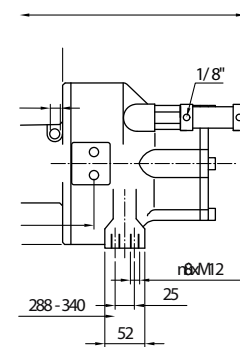
Il modello EPH 3600 è un verricello idraulico con riduzione epicicloidale per la movimentazione del tamburo. Progettato per durare nel tempo e fornire un servizio pratico e sicuro, questo verricello è costruito secondo i più elevati standard di sicurezza. Il sistema di riduzione epicicloidale, che consente al verricello di ottenere elevate velocità di avvolgimento della fune (riducendo considerevolmente i tempi di intervento), e l'innovativo sistema frenante (senza necessità di regolazione alcuna), fanno di questo verricello un'attrezzatura affidabilissima, adatta ad impieghi industriali a lungo ciclo. Il design compatto e la costruzione leggera rendono questo verricello adatto al montaggio, anche frontale, su autoveicoli industriali.

EPH 3600 is a planetary hydraulic winch designed and built for long life and give best safe duty. The planetary gears train gives high speed and the update brake system (no needs adjusting operations) make this winch reliable and proper for industrial heavy duty pulling. Light and compact for maximum versatility.

VERSIONE CON INNESTO MANUALE



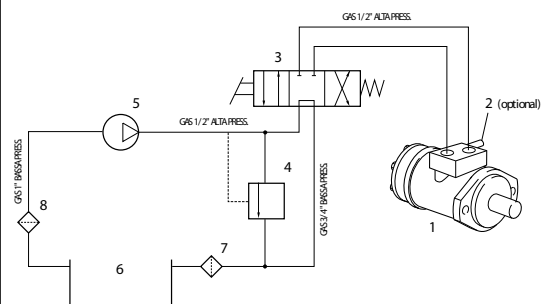
VERSIONE CON INNESTO PNEUMATICO



DIMENSIONI DEL TAMBURO
 EPH 200 mm
 EPH/L 252 mm

| Codice di ordinazione Code | Pressione Max pressure | Tiro Massimo Rated line pull | Tamburo Drum | Innesto Engage |
|-------------------------------|---------------------------|------------------------------------|-----------------|-------------------|
| | bar | Kg | | |
| 137-006-01003 | 160 | 3600 | Corto/Short | Mec./Mecha. |
| 137-006-01058 | | | | Pneu/Pneu. |
| 137-006-01076 | | | Lungo/Long | Mec./Mecha. |
| 137-006-01094 | | | | Pneu/Pneu. |
| | | | | |
| | | | | |
| | | | | |
| | | | | |
| | | | | |
| | | | | |

Circuito idraulico Hydraulic system



| | | |
|---|------------------------|--------------------------|
| 1 | Motore idraulico | Hydraulic motor |
| 2 | Valvola di controllo | Over-centre valve |
| 3 | Distributore idraulico | Control valve |
| 4 | Valvola di max (175) | Relief valve (175 bar) |
| 5 | Pompa idraulica | Hydraulic pump |
| 6 | Serbatoio | Fluid reservoir |
| 7 | Filtro (10 micron) | Fluid filter (10 micron) |
| 8 | Filtro | Fluid filter |



ATTENZIONE: Guidafune non incluso, ordinare a parte!
WARNING: Roller fairlead not included. To be ordered separately

pag.109

OMFB
HYDRAULIC COMPONENTS

O.M.F.B. S.p.A. Hydraulic Components
 We reserve the right to make any changes without notice.
 Edition 2003.03 No reproduction, however partial, is permitted.
 Via Cave, 7/9 25050 Provaglio d'Iseo (Brescia) Italy Tel.: +39.030.9830611
 Fax: +39.030.9839207-208 Internet:www.omfb.it e-mail:contatti@omfb.it

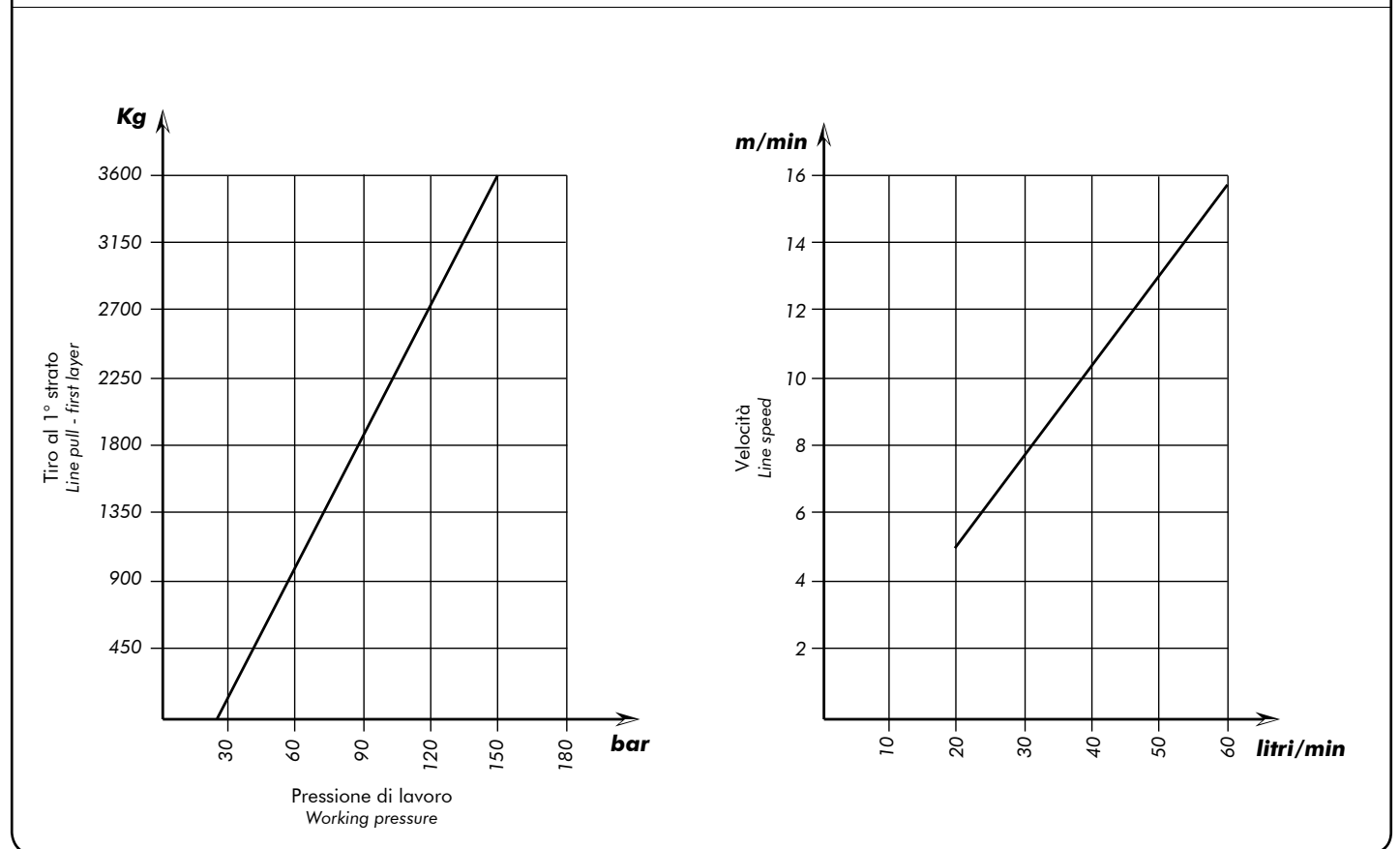
COMPANY WITH
 QUALITY SYSTEM
 CERTIFIED BY DNV GL
 = ISO 9001:2015 =

| Versione verricello Winch version | Rapporto riduzione Ratio | Diametro cavo Wire rope size | Strato Layer | Capacità di tiro diretto Line pull |
|--------------------------------------|-----------------------------|---|-----------------|---------------------------------------|
| | | mm | | Kg |
| EPH 3600 | 1:5,3 | 10 23 mt+gancio Cod. 137-9-10232 35 mt+gancio Cod.137-9-10358 | 1 | 3600 |
| | | | 2 | 3060 |
| | | | 3 | 2650 |
| | | | 4 | 2350 |
| | | | 5 | 2100 |
| | | 12 DIN 15020 23 mt+gancio Cod. 137-9-12230 35 mt+gancio Cod. 137-9-12356 | 1 | 3600 |
| | | | 2 | 2970 |
| | | | 3 | 2530 |
| | | | 4 | 2200 |
| | | | 5 | - |

| Versione verricello Winch version | Diametro cavo Wire rope size | Portata Flow | Giri del tamburo Drum revolution | Velocità di tiro mt/min Line speed mt/min | | | | | |
|--------------------------------------|---------------------------------|-----------------|-------------------------------------|--|-------|-------|-------|-------|---|
| | | | | Strato di cavo avvolto / Layers | | | | | |
| | mm | l/min | Giri/ rpm | 1° | 2° | 3° | 4° | 5° | |
| EPH 3600 | 10 | 40 | 30,56 | 10,74 | 12,66 | 14,58 | 16,50 | 18,42 | |
| | | | | 13,59 | 16,02 | 18,45 | 20,88 | 23,31 | |
| | | | | 16,58 | 19,54 | 22,50 | 25,47 | 28,43 | |
| | 12 | 40 | 30,56 | 10,93 | 13,24 | 15,54 | 17,84 | - | - |
| | | | | | 13,84 | 16,75 | 19,67 | 22,58 | - |
| | | | | | 16,88 | 20,43 | 23,98 | 27,54 | - |

| Versione verricello Winch version | Peso senza cavo Weight without cable | Capacità cavo Wire rope capacity | | Max capacità cavo Max. wire rope capacity | |
|--------------------------------------|---|-------------------------------------|-------|--|-------|
| | Kg | 10 mm | 12 mm | 10 mm | 12 mm |
| EPH 3600 (CORTO/SHORT) | 39 | 35 | 25 | 45 | 30 |
| EPH 3600 (LUNGO/LONG) | 44 | 45 | 30 | 55 | 35 |

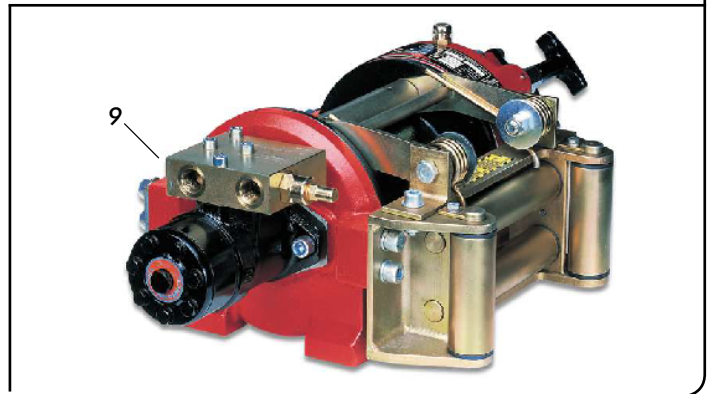
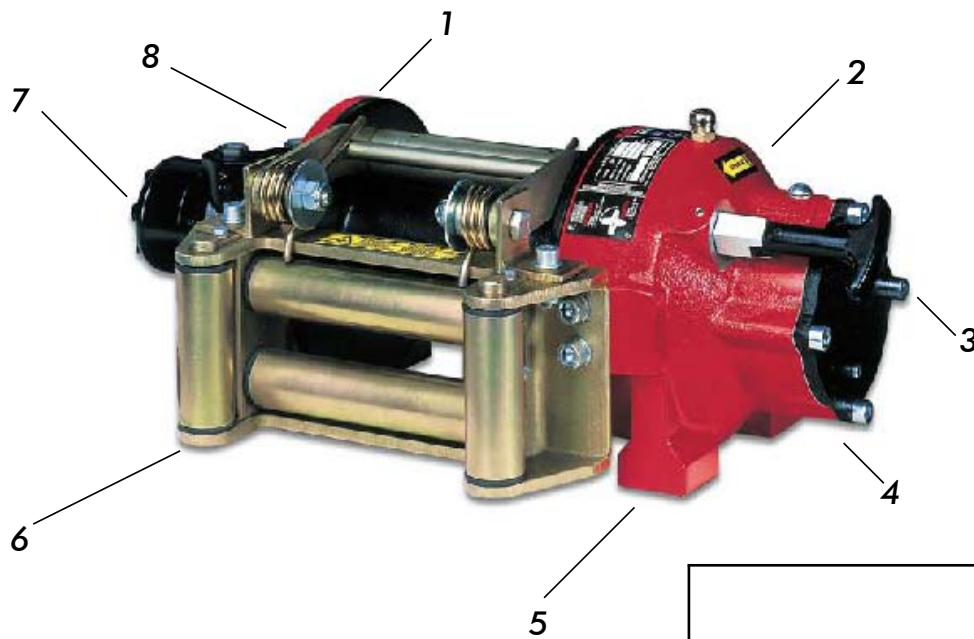
**GRAFICI DELLE PRESTAZIONI AL 1° STRATO
PERFORMANCES CHARTS AT THE 1° LAYER**



ATTENZIONE: Verricello già completo di olio. Per rabbocchi scatola riduttore utilizzare olio tipo 15/40 W MULTIGRADE (0,8 l) e per scatola freno olio tipo TIVELA SC320 (0,2 l).

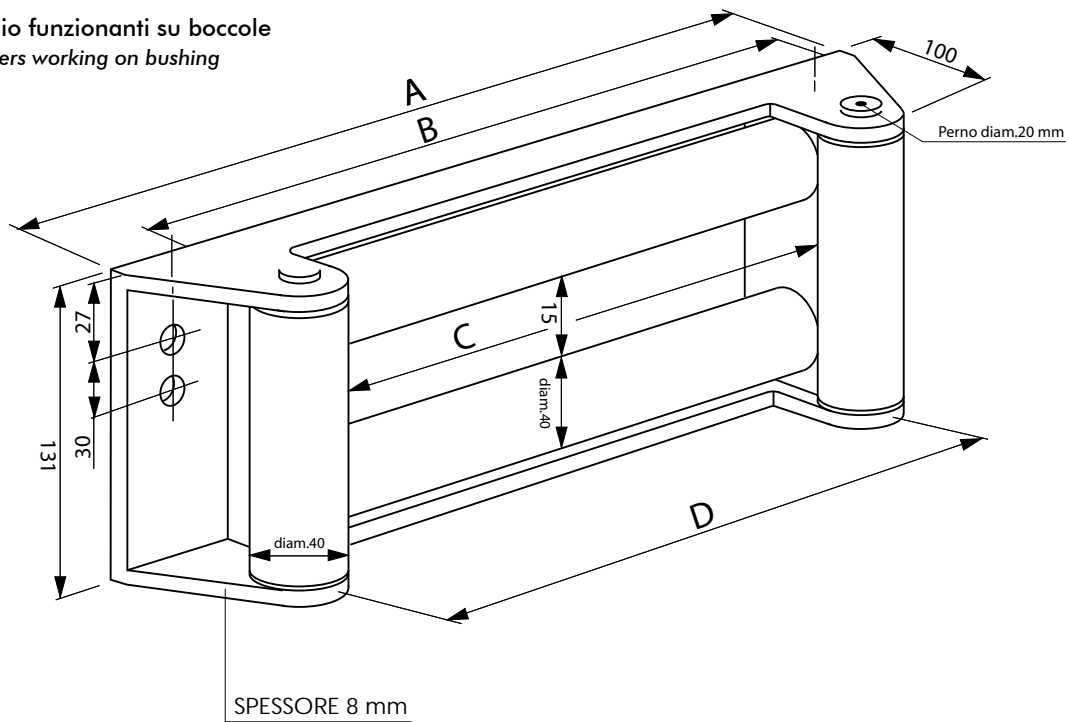
WARNING: Winch provided with oil. To top up gear housing please use oil type 15/40 W MULTIGRADE (0,8 l) and for brake housing use oil type TIVELA SC320.





| N° N° | Descrizione Description | |
|----------|---|--|
| 1 | Tamburo: due differenti lunghezze di tamburo corto (200 mm) e lungo (252) mm | Drum: two drum length options short 200 mm and 252 mm long |
| 2 | Gruppo riduttore: riduttore epicicloidale ad uno stadio, interamente a bagno d'olio | Gear train: single stage planetary gears in oil bath |
| 3 | Innesto: innesto/disinnesto del tamburo manuale o pneumatico (optional) | Clutch (Freespooling): drum engaged-disengaged via manually operated clutch handle or air operated cylinder (optional) |
| 4 | Freno: ad elevate prestazioni, interamente a bagno d'olio | Brake system: high performance brake system in oil bath |
| 5 | Fissaggio: 12xM12 Punti di ancoraggio | Mounting feet: 12xM12 Threaded fixing holes |
| 6 | Guida fune: guidafune industriale zincato a rulli in acciaio funzionanti su boccole (optional) | Roller fairlead: heavy-duty galvanized roller fairlead with steel rollers fitted with composite bushes, reducing maintenance (optional) |
| 7 | Motore idraulico: motore idraulico orbitale orientabile 180° | Hydraulic motor: adjustable 180° Orbital hydraulic motor |
| 8 | Pressacavo: pressacavo zincato (optional) | Level winder: galvanized level winder (optional) |
| 9 | Valvola over-centre: (optional) | Over-centre valve: (optional) |
| | | |
| | | |

Rulli in acciaio funzionanti su boccole
Steel rollers working on bushing



| Descrizione / Description | Codice / Code | A | B | C | D |
|--|---------------|-----|-----|-----|-----|
| Guidafune Verricello mod. EPH 3600 TAMBURO STANDARD Roller fairlead winch mod. EPH 3600 STANDARD DRUM | 137-007-00405 | 323 | 281 | 193 | 232 |
| Guidafune Verricello mod. EPH 3600 TAMBURO LUNGO Roller fairlead winch mod. EPH 3600 LONG DRUM | 137-007-00432 | 374 | 331 | 243 | 282 |



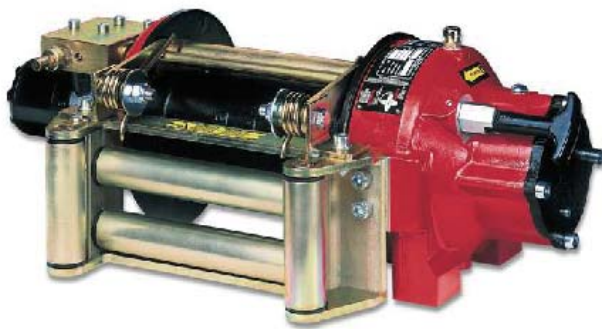
| Descrizione / Description | Codice / Code | A |
|--|---------------|-----|
| Pressocavo Verricello mod. EPH 3600 TAMBURO STANDARD + GUIDAFUNE Level winder Winch mod. EPH 3600 STANDARD DRUM + ROLLER FAIRLEAD | 137-007-01306 | 196 |
| Pressocavo Verricello mod. EPH 3600 TAMBURO LUNGO + GUIDAFUNE Level winder Winch mod. EPH 3600 LONG DRUM + ROLLER FAIRLEAD | 137-007-01333 | 248 |

VERRICELLO IDRAULICO A RIDUZIONE EPICICLOIDALE PLANETARY HYDRAULIC WINCH

CODICE
CODE

137-006

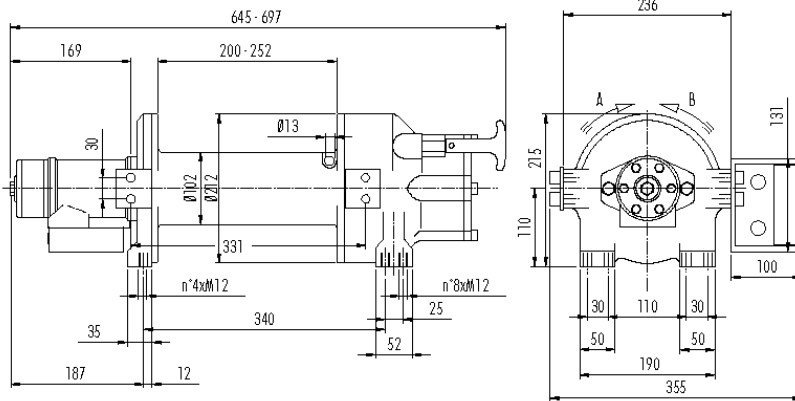
EPH 4500



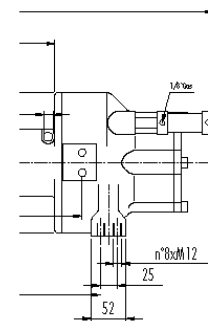
Il modello EPH 4500 è un verricello idraulico con riduzione epicicloidale per la movimentazione del tamburo. Progettato per durare nel tempo e fornire un servizio pratico e sicuro, questo verricello è costruito secondo i più elevati standard di sicurezza. Il sistema di riduzione epicicloidale, che consente al verricello di ottenere elevate velocità di avvolgimento della fune (riducendo considerevolmente i tempi di intervento), e l'innovativo sistema frenante (senza necessità di regolazione alcuna), fanno di questo verricello un'attrezzatura affidabilissima, adatta ad impieghi industriali a lungo ciclo. Il design compatto e la costruzione leggera rendono questo verricello adatto al montaggio, anche frontale, su autoveicoli industriali.

EPH 4500 is a planetary hydraulic winch designed and built for long life and give best safe duty. The planetary gears train gives high speed and the update brake system (no needs adjusting operations) make this winch reliable and proper for industrial heavy duty pulling. Light and compact for maximum versatility.

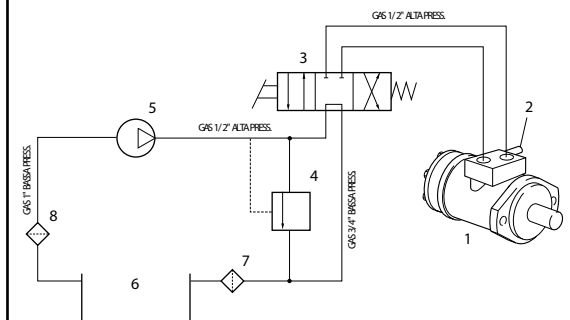
VERSIONE CON INNESTO MANUALE



VERSIONE CON INNESTO PNEUMATICO



Circuito idraulico Hydraulic system



| | | |
|---|------------------------|--------------------------|
| 1 | Motore idraulico | Hydraulic motor |
| 2 | Valvola di controllo | Over-centre valve |
| 3 | Distributore idraulico | Control valve |
| 4 | Valvola di max (175) | Relief valve (175 bar) |
| 5 | Pompa idraulica | Hydraulic pump |
| 6 | Serbatoio | Fluid reservoir |
| 7 | Filtro (10 micron) | Fluid filter (10 micron) |
| 8 | Filtro | Fluid filter |

| Codice di ordinazione Code | Pressione Max pressure | Tiro Massimo Rated line pull | Tamburo Drum | Innesto Engage |
|-------------------------------|---------------------------|------------------------------------|-----------------|-------------------|
| | bar | Kg | | |
| 137-006-01156 | 150 | 4500 | // | Mec./Mecha. |
| 137-006-01209 | | | // | Pneu./Pneu. |
| | | | | |
| | | | | |
| | | | | |
| | | | | |
| | | | | |
| | | | | |



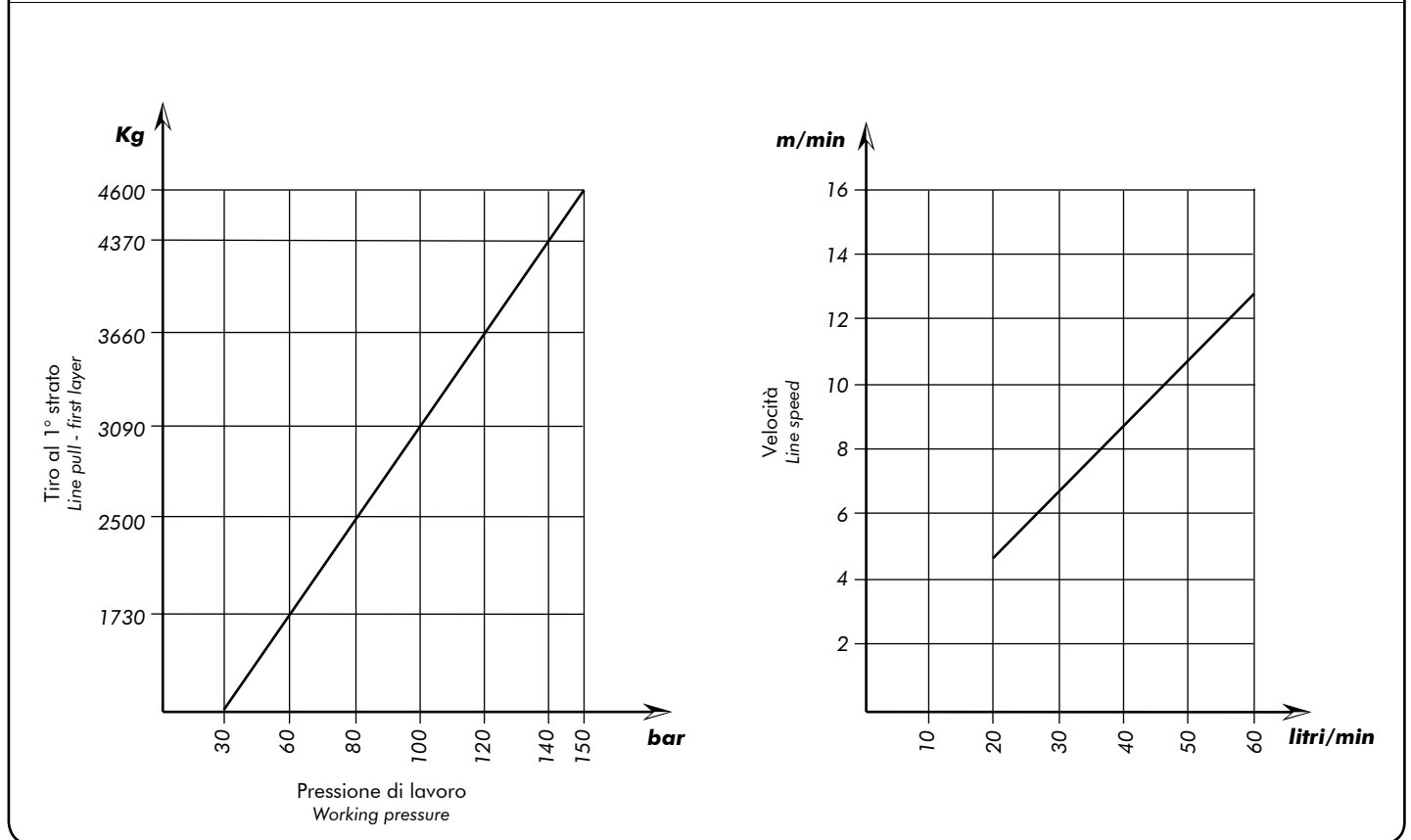
ATTENZIONE: Guidafune non incluso, ordinare a parte!
WARNING: Roller fairlead not included. To be ordered separately

| Versione verricello Winch version | Rapporto riduzione Ratio | Diametro cavo Wire rope size | Strato Layer | Capacità di tiro diretto Line pull |
|--------------------------------------|-----------------------------|--|-----------------|---------------------------------------|
| | | mm | | Kg |
| EPH 4500 | 1:5,3 | 23 mt+gancio Cod. 137-9-12230 35 mt+gancio Cod. 137-9-12356 | 1 | 4500 |
| | | | 2 | 3700 |
| | | | 3 | 3165 |
| | | | 4 | 2760 |
| | | | 5 | - |

| Versione verricello Winch version | Diametro cavo Wire rope size | Portata Flow | Giri del tamburo Drum revolution | Velocità di tiro mt/min Line speed mt/min | | | | | | |
|--------------------------------------|---------------------------------|-----------------|-------------------------------------|--|---------------------------------|------|------|------|------|---|
| | mm | | | l/min | Strato di cavo avvolto / Layers | | | | | |
| EPH 4500 | 12 | 40 | 24,7 | 1° | 2° | 3° | 4° | 5° | | |
| | | | | 50 | 31,1 | 11,1 | 13,4 | 15,8 | 18,1 | - |
| | | | | 60 | 37,1 | 13,3 | 16,0 | 18,8 | 21,6 | - |

| Versione verricello Winch version | Peso senza cavo Weight without cable | Capacità cavo Wire rope capacity | Max capacità cavo Max. wire rope capacity |
|--------------------------------------|---|-------------------------------------|--|
| | Kg | 12 mm | 12 mm |
| EPH 4500 | 47,5 | 30 | 35 |

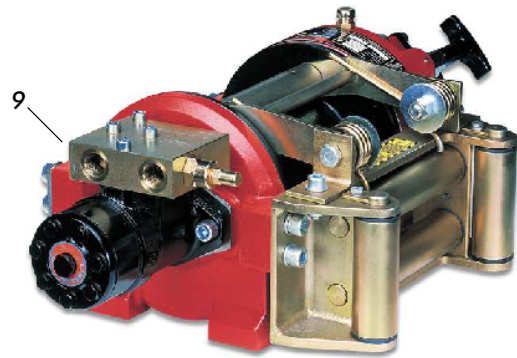
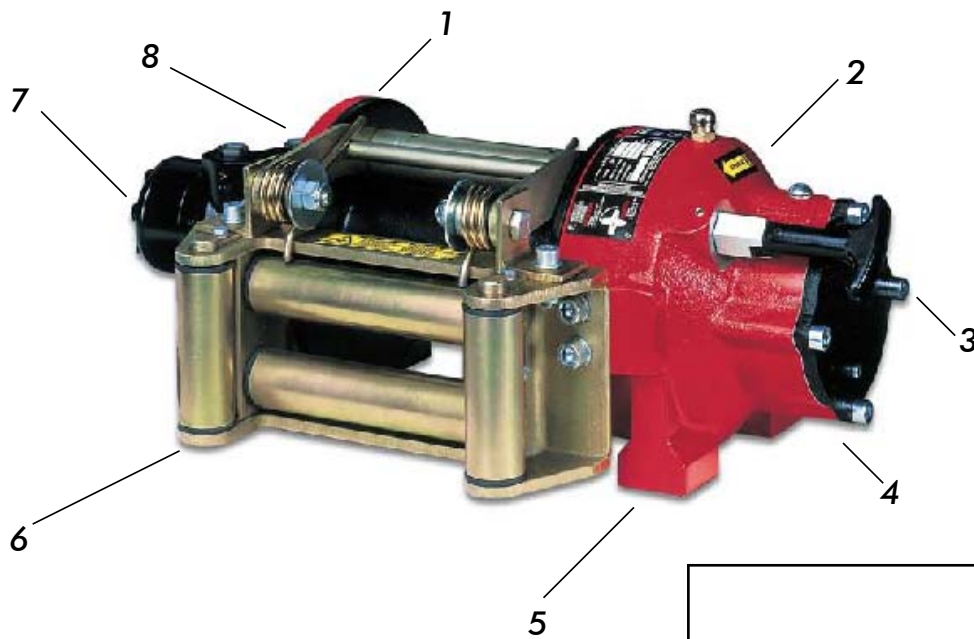
GRAFICI DELLE PRESTAZIONI AL 1° STRATO
PERFORMANCES CHARTS AT THE 1° LAYER



ATTENZIONE: Verricello già completo di olio. Per rabbocchi scatola riduttore utilizzare olio tipo 15/40 W MULTIGRADE (0,8 l) e per scatola freno olio tipo TIVELA SC320 (0,2 l).

WARNING: Winch provided with oil. To top up gear housing please use oil type 15/40 W MULTIGRADE (0,8 l) and for brake housing use oil type TIVELA SC320.

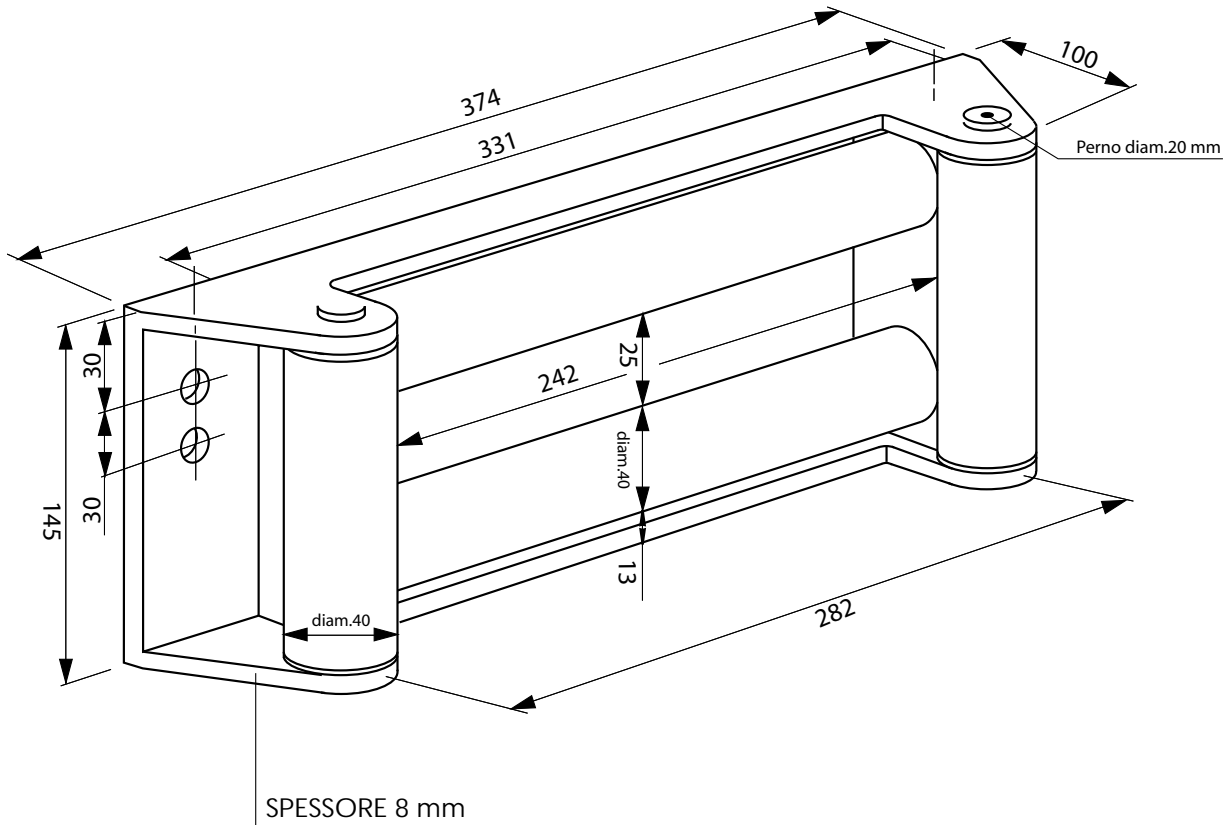




| N° N° | Descrizione Description | |
|----------|---|--|
| 1 | Tamburo: standard (252 mm) | Drum: standard 252 mm |
| 2 | Gruppo riduttore: riduttore epicicloidale ad uno stadio, interamente a bagno d'olio | Gear train: single stage planetary gears in oil bath |
| 3 | Innesto: innesto/disinnesto del tamburo manuale o pneumatico (optional) | Clutch (Freespooling): drum engaged-disengaged via manually operated clutch handle or air operated cylinder (optional) |
| 4 | Freno: ad elevate prestazioni, interamente a bagno d'olio | Brake system: high performance brake system in oil bath |
| 5 | Fissaggio: 12xM12 Punti di ancoraggio | Mounting feet: 12xM12 Threaded fixing holes |
| 6 | Guida fune: guidafune industriale zincato a rulli in acciaio funzionanti su boccole (optional) | Roller fairlead: heavy-duty galvanized roller fairlead with steel rollers fitted with composite bushes, reducing maintenance (optional) |
| 7 | Motore idraulico: motore idraulico orbitale orientabile 180° | Hydraulic motor: adjustable 180° Orbital hydraulic motor |
| 8 | Pressacavo: pressacavo zincato (optional) | Level winder: galvanized level winder (optional) |
| 9 | Valvola over-centre: (optional) | Over-centre valve: (optional) |
| | | |
| | | |

Guidafune Verricello EPH 4500 tamburo standar (252 mm)
Roller fairlead winch mod. EPH 4500 standard drum (252 mm)

137-007-00432



Pressacavo Verricello EPH 4500 tamburo standar + guidafune (252 mm)
Level winder winch mod. EPH 4500 standard drum + roller fairlead (252 mm)

137-007-01333



VERRICELLO IDRAULICO A RIDUZIONE EPICICLOIDALE PLANETARY HYDRAULIC WINCH

CODICE
CODE

137-006

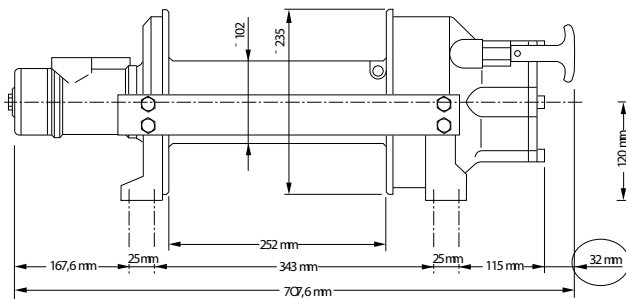
EPH 5200



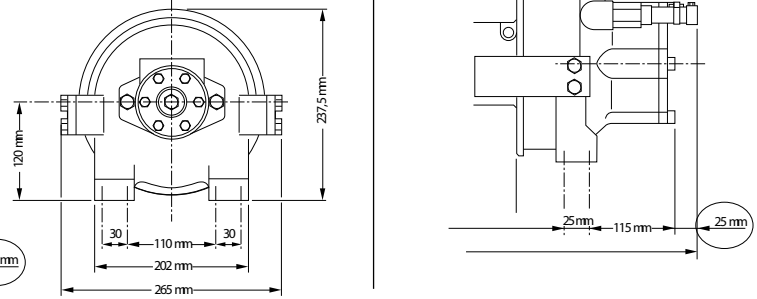
Il modello EPH 5200 è un verricello idraulico con riduzione epicicloidale per la movimentazione del tamburo. Progettato per durare nel tempo e fornire un servizio pratico e sicuro, questo verricello è costruito secondo i più elevati standard di sicurezza. Il sistema di riduzione epicicloidale, che consente al verricello di ottenere elevate velocità di avvolgimento della fune (riducendo considerevolmente i tempi di intervento), e l'innovativo sistema frenante (senza necessità di regolazione alcuna), fanno di questo verricello un'attrezzatura affidabilissima, adatta ad impieghi industriali a lungo ciclo. Il design compatto e la costruzione leggera rendono questo verricello adatto al montaggio, anche frontale, su autoveicoli industriali.

EPH 5200 is a planetary hydraulic winch designed and built for long life and give best safe duty. The planetary gears train gives high speed and the update brake system (no needs adjusting operations) make this winch reliable and proper for industrial heavy duty pulling. Light and compact for maximum versatility.

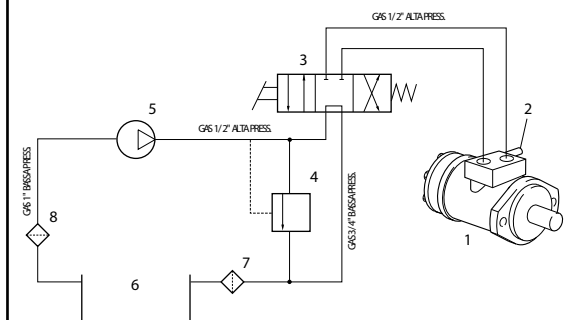
VERSIONE CON INNESTO MANUALE



VERSIONE CON INNESTO PNEUMATICO



Circuito idraulico Hydraulic system



| | | |
|----------|------------------------|--------------------------|
| 1 | Motore idraulico | Hydraulic motor |
| 2 | Valvola di controllo | Over-centre valve |
| 3 | Distributore idraulico | Control valve |
| 4 | Valvola di max (175) | Relief valve (175 bar) |
| 5 | Pompa idraulica | Hydraulic pump |
| 6 | Serbatoio | Fluid reservoir |
| 7 | Filtro (10 micron) | Fluid filter (10 micron) |
| 8 | Filtro | Fluid filter |

Codice di ordinazione
Code

Pressione
Max pressure

Tiro Massimo
Rated line pull

Tamburo
Drum

Innesto
Engage

bar

Kg

137-006-01307

130

5200

//

Mec./Mecha.

137-006-01352

Pneu./Pneu.

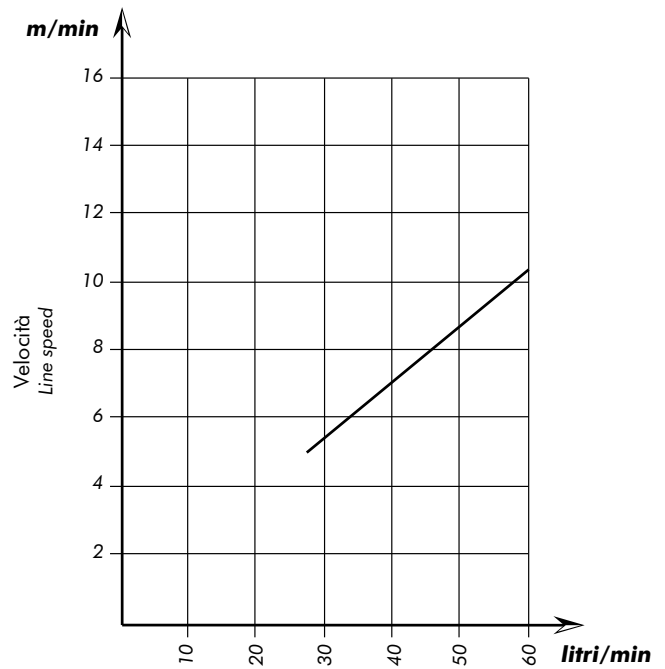
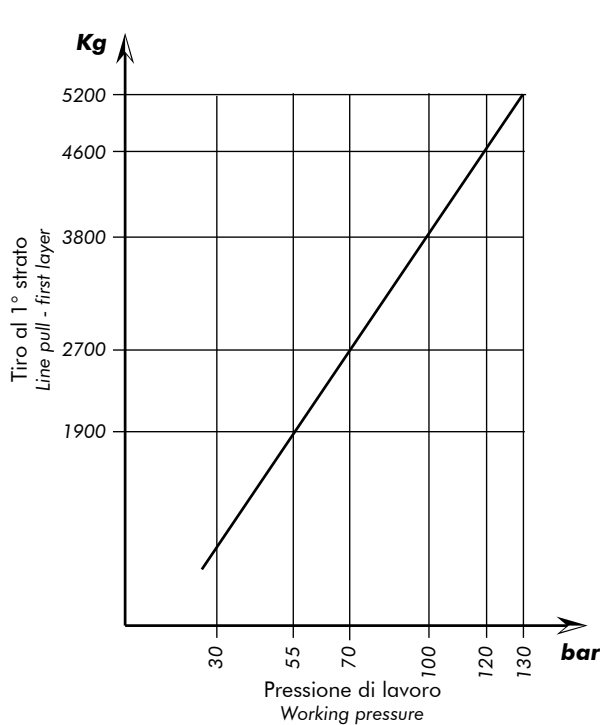
ATTENZIONE: Guidafune non incluso, ordinare a parte!
WARNING: Roller fairlead not included. To be ordered separately

| Versione verricello Winch version | Rapporto riduzione Ratio | Diametro cavo Wire rope size | Strato Layer | Capacità di tiro diretto Line pull |
|--------------------------------------|-----------------------------|--|-----------------|---------------------------------------|
| | | mm | | Kg |
| EPH 5200 | 1:5,3 | 23 mt+gancio Cod. 137-9-12230 35 mt+gancio Cod. 137-9-12356 | 1 | 5200 |
| | | | 2 | 4300 |
| | | | 3 | 3650 |
| | | | 4 | 3200 |
| | | | 5 | 2800 |

| Versione verricello Winch version | Diametro cavo Wire rope size | Portata Flow | Giri del tamburo Drum revolution | Velocità di tiro mt/min Line speed mt/min | | | | | | |
|--------------------------------------|---------------------------------|-----------------|-------------------------------------|--|---------------------------------|------|------|------|------|------|
| | mm | | | l/min | Strato di cavo avvolto / Layers | | | | | |
| EPH 5200 | 12 | 40 | 19,8 | 1° | 2° | 3° | 4° | 5° | | |
| | | | | 50 | 24,5 | 8,7 | 10,6 | 12,5 | 14,3 | 16,1 |
| | | | | 60 | 29,2 | 10,4 | 12,7 | 14,9 | 17,0 | 19,3 |

| Versione verricello Winch version | Peso senza cavo Weight without cable | Capacità cavo Wire rope capacity | Max capacità cavo Max. wire rope capacity |
|--------------------------------------|---|-------------------------------------|--|
| | Kg | 12 mm | 12 mm |
| EPH 5200 | 49 | 35 | 40 |

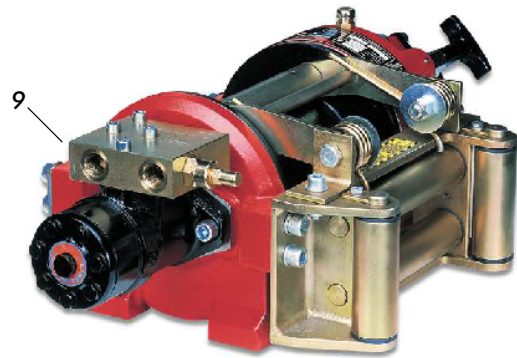
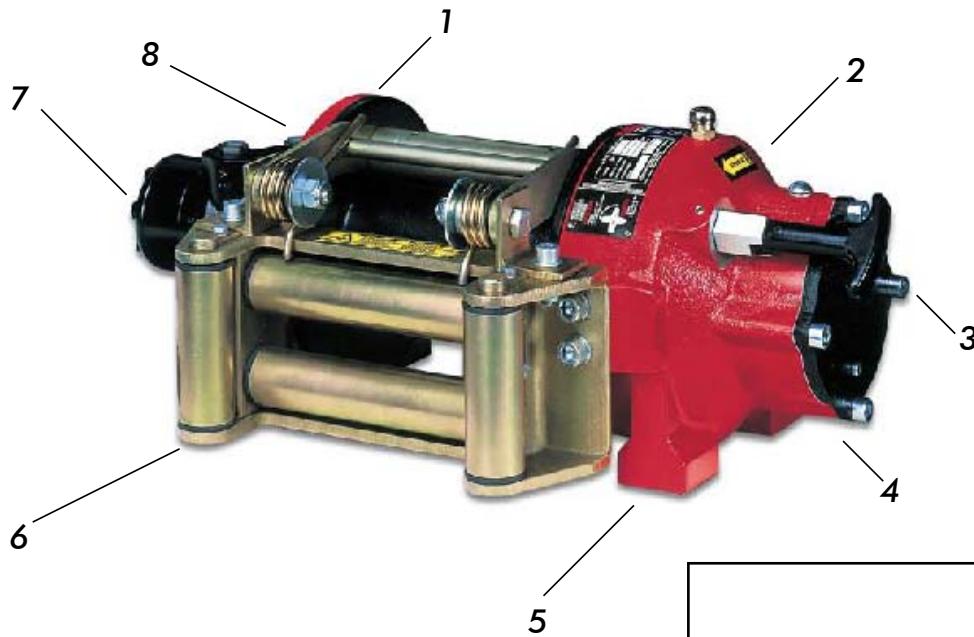
GRAFICI DELLE PRESTAZIONI AL 1° STRATO
PERFORMANCES CHARTS AT THE 1° LAYER



ATTENZIONE: Verricello già completo di olio. Per rabbocchi scatola riduttore utilizzare olio tipo 15/40 W MULTIGRADE (0,8 l) e per scatola freno olio tipo TIVELA SC320 (0,2 l).

WARNING: Winch provided with oil. To top up gear housing please use oil type 15/40 W MULTIGRADE (0,8 l) and for brake housing use oil type TIVELA SC320.

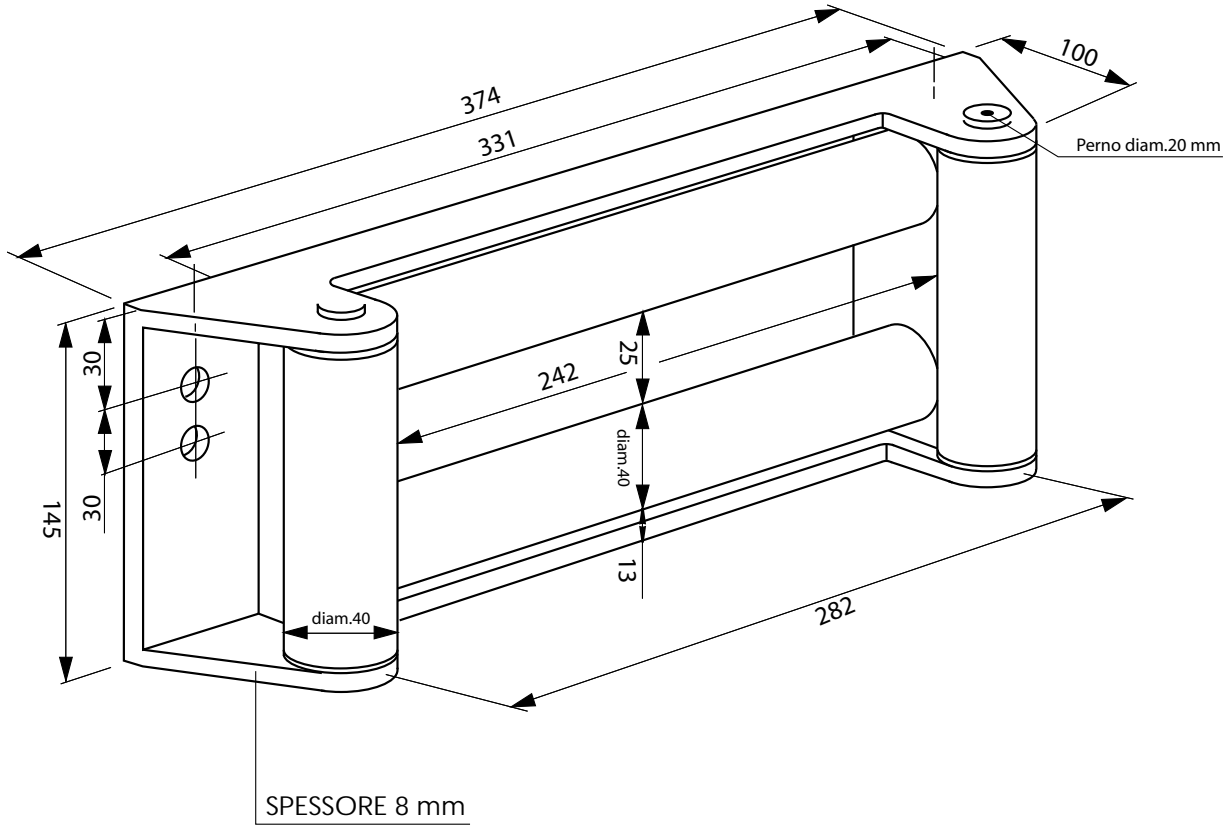




| N° N° | Descrizione Description | |
|----------|---|--|
| 1 | Tamburo: standard (252 mm) | Drum: standard 252 mm |
| 2 | Gruppo riduttore: riduttore epicicloidale ad uno stadio, interamente a bagno d'olio | Gear train: single stage planetary gears in oil bath |
| 3 | Innesto: innesto/disinnesto del tamburo manuale o pneumatico (optional) | Clutch (Freespooling): drum engaged-disengaged via manually operated clutch handle or air operated cylinder (optional) |
| 4 | Freno: ad elevate prestazioni, interamente a bagno d'olio | Brake system: high performance brake system in oil bath |
| 5 | Fissaggio: 16xM12 Punti di ancoraggio | Mounting foots: 16xM12 Threaded fixing holes |
| 6 | Guida fune: guidafune industriale zincato a rulli in acciaio funzionanti su boccole (optional) | Roller fairlead: heavy-duty galvanized roller fairlead with steel rollers fitted with composite bushes, reducing maintenance (optional) |
| 7 | Motore idraulico: motore idraulico orbitale orientabile 180° | Hydraulic motor: adjustable 180° Orbital hydraulic motor |
| 8 | Pressacavo: pressacavo zincato (optional) | Level winder: galvanized level winder (optional) |
| 9 | Valvola over-centre: (optional) | Over-centre valve: (optional) |
| | | |
| | | |

Guidafune Verricello EPH 5200 tamburo standar (252 mm)
Roller fairlead winch mod. EPH 5200 standard drum (252 mm)

137-007-00469



Pressacavo Verricello EPH 5200 tamburo standar + guidafune (252 mm)
Level winder winch mod. EPH 5200 standard drum + roller fairlead (252 mm)

137-007-01360

