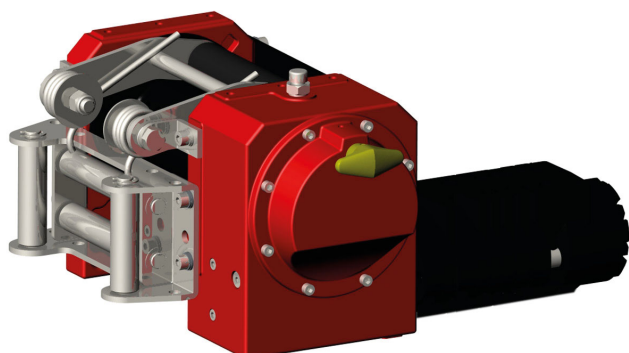


VERRICELLO IDRAULICO A VITE SENZA FINE

HYDRAULIC WORM GEAR WINCH

CODICE 13700610100
CODE 13700610119

ZH 2200 CE
Motore/Motor BR-50



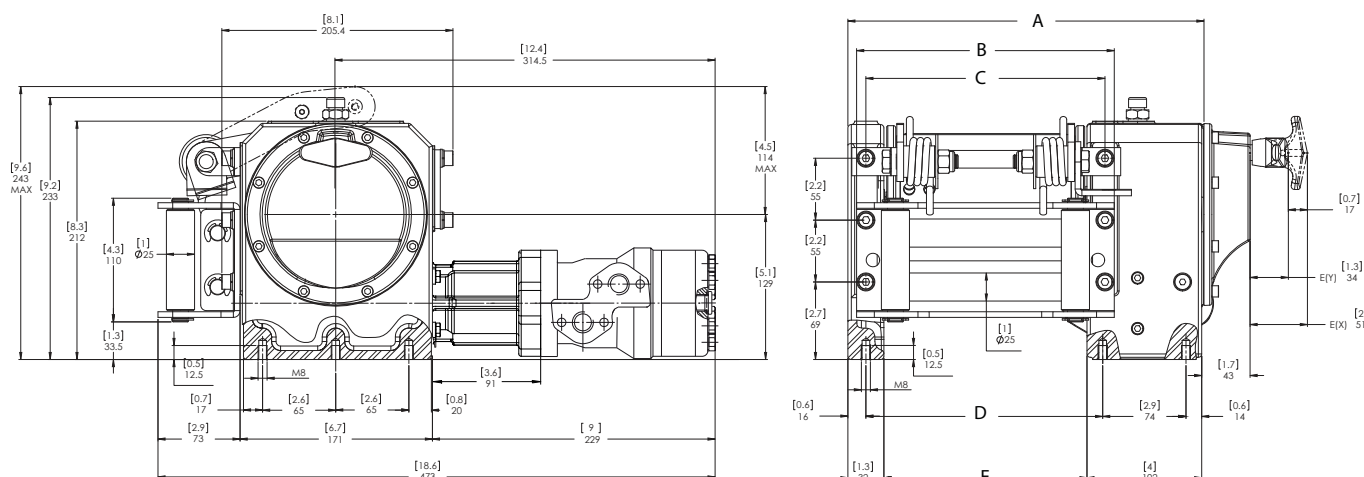
I modelli ZH sono verricelli idraulici a vite senza fine e corona in bronzo. Progettati per durare nel tempo e fornire un servizio pratico e sicuro, questi verricelli sono fabbricati secondo i più elevati standard di sicurezza, in accordo con l'attuale Direttiva Macchine 2006/24/CE EN 144492-1. La corona di bronzo all'alluminio, lavora in coppia con una vite senza fine in acciaio temperato e rettificato. Il sistema di riduzione a vite senza fine esclude la necessità di un freno di sicurezza per il tamburo. Adatti per l'impiego su mezzi per il soccorso stradale ed il recupero di veicoli medio leggeri su ruote. La loro costruzione li rende adatti al fissaggio sulla parte posteriore, oppure anteriore di autocarri medio leggeri.

Model ZH is an hydraulic worm gear winch. Designed for extend life and gives best safe duty. This winch is built according with higher safety standards to complaint with Directive Machinery 2006/24/CE EN 14492-1. The special aluminium alloy bronze gear match to an hardened steel ground polished worm. Worm gear provides load reversing protection. It is suitable for wreckers, carriers and trailers.

99740013710

Attenzione: il verricello è stato costruito per un impiego in un campo di temperature compreso tra i -20°C e +50°C. Utilizzare il verricello al di fuori di questo campo di temperature, costituisce uso improprio e non autorizzato dal costruttore.
The winch is built for working on range temperature between -20°C and +50°C. Do not exceed the range temperature it may be cause damage.

VERSIONE CON INNESTO MANUALE / MANUAL SHIFT SYSTEM



07/01/2015

Codice di ordinazione Code	Pressione Max pressure	Tiro Massimo Rated line pull	Innesto Engage	Motore Motor	Tamburo Drum	A		B		C		D		E	
	bar	Kg				mm	inch	mm	inch	mm	inch	mm	inch	mm	inch
13700610100	130	2200	Meccanico Mechanical	BR-50	Corto/Short	316,5	12,5	229	9	212,5	8,4	210,5	8,3	180,5	7,1
13700610119					Lungo/Long	392,04	15,4	310	12,2	288,04	11,3	286,04	11,3	256,04	10,1

99713710640 Rev: AA



ATTENZIONE: Guidafune non incluso, ordinare a parte!
WARNING: Roller fairlead not included. To be ordered separately

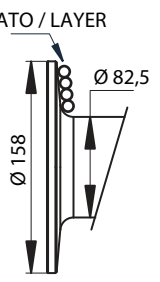
pag.39

OMFB
HYDRAULIC COMPONENTS

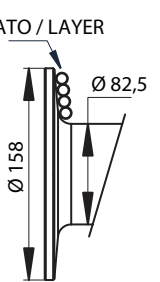
O.M.F.B. S.p.A. Hydraulic Components
We reserve the right to make any changes without notice.
Edition 2003.03 No reproduction, however partial, is permitted.
Via Cave, 7/9 25050 Provaglio d'Iseo (Brescia) Italy Tel.: +39.030.9830611
Fax: +39.030.9839207-208 Internet:www.omfb.it e-mail:contatti@omfb.it

COMPANY WITH
QUALITY SYSTEM
CERTIFIED BY DNV GL
= ISO 9001:2015 =

Verricello Winch	Rapporto riduzione Ratio	Diametro fune Wire rope size	Strato Layer	Capacità di tiro Line pull	Carico di rottura fune Wire rope minimum breaking load EN 14492
		mm		Kg	Kg
ZH 2200	380:1	8* 23 mt + gancio: 13700908236 35 mt + gancio: 13700908352 50 mt + gancio: 13700908503	1	2200	4400
			2	1870	
			3	1625	
			4	1440	
			5	1290	

STRATO / LAYER 	Strato Layer	Diametro tamburo Drum diameter Ø mm	Quantità su strato Wire rope on layer mt	Quantità cavo Wire rope quantity mt
				8 mm
	5	154,5	9,2	36,6
	4	138,5	8,3	27,3
	3	122,5	7,3	19,1
	2	106,5	6,4	11,8
	1	90,5	5,4	5,4
	0	82,5		

Lunghezza tamburo/Drum size: CORTO/SHORT: 160 mm

STRATO / LAYER 	Strato Layer	Diametro tamburo Drum diameter Ø mm	Quantità su strato Wire rope on layer mt	Quantità cavo Wire rope quantity mt
				8 mm
	5	154,5	14,1	55,8
	4	138,5	12,6	41,7
	3	122,5	11,2	29,1
	2	106,5	9,7	17,9
	1	90,5	8,2	8,2
	0	82,5		

Lunghezza tamburo/Drum size: LUNGO/LONG: 240 mm

Tamburo Drum	Peso senza cavo Weight without cable	Capacità cavo Wire rope capacity	Max capacità cavo Maximum wire rope EN 14492	Max capacità cavo Maximum wire rope
	Kg	mt	mt	mt
CORTO / SHORT	26	15	19**	36
LUNGO / LONG	29	25	29**	55

Alimentazione olio Oil supply lt / min	Giri tamburo Drum revolution rpm	Velocità di avvolgimento / Line speed mt / min				
		1	2	3	4	5
20	8,0	2,3	2,7	3,1	3,5	3,9
30	14,5	4,1	4,8	5,6	6,3	7,0
40	19,3	5,5	6,4	7,4	8,4	9,4

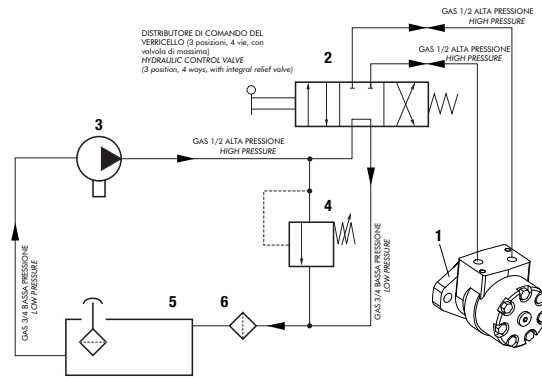
* **NOTA: Il diametro del cavo deve essere rispettato. Si raccomandano funi con anima metallica e classe di resistenza non inferiore a 2160 N/mm². In ogni caso il carico di rottura della fune deve essere il doppio della portata di tiro max. del verricello.**

NOTES: Wire rope size must be respected. Recommended wire rope min. tensile strength 2160 N/mm².

Wire rope minimum breaking load must be at least double of winch max. pulling capacity.

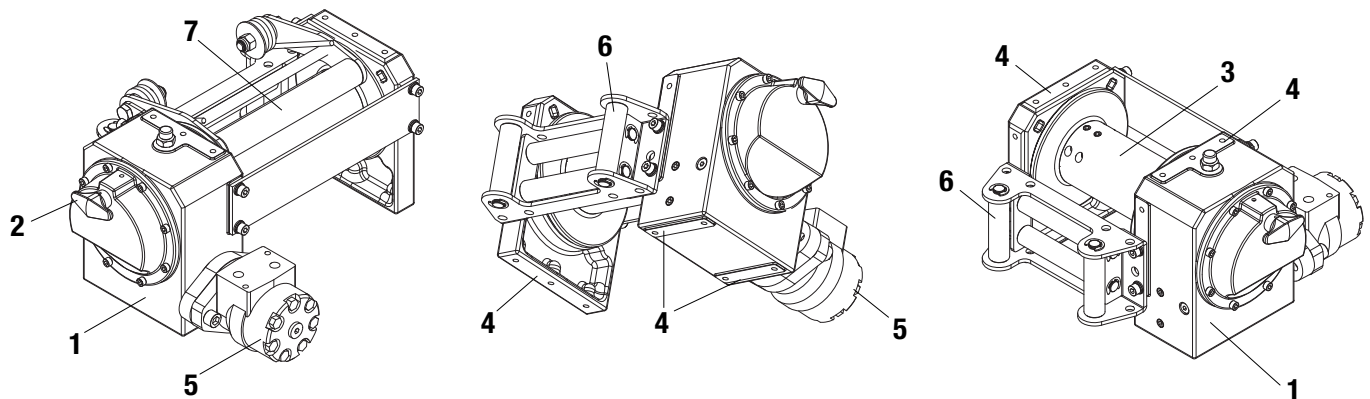
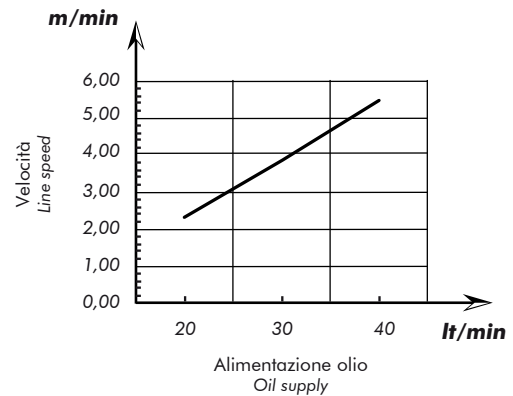
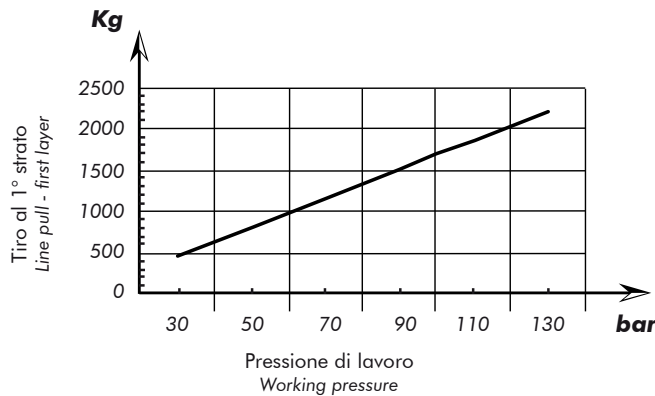
** **Max capacità di cavo secondo la normativa EN 14492-1 / Max. wire rope capacity according with EN 14492-1**

ATTENZIONE: Verricello senza olio. Utilizzare olio tipo EP 320 o equivalente (3 l)
WARNING: Winch without oil. Please use oil type EP 320 or similar (3 l)

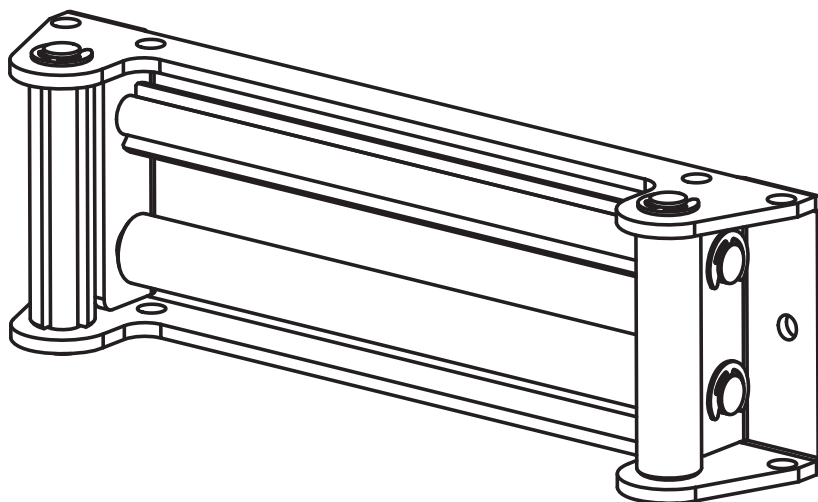
Schema idraulico / Hydraulic system

Nota: Il circuito idraulico illustrato, non è compreso con la dotazione del verricello.
Note: Hydraulic system shown in pict., is not included in winch equipment.

1	Motore idraulico orbitale	Orbital hydraulic motor
2	Distributore idraulico di comando	Hydraulic control valve
3	Pompa idraulica	Hydraulic pump
4	Valvola di massima pressione	Relief valve
5	Serbatoio	Fluid reservoir
6	Filtro: 40 µm / 25 µm - 20 µm / 10 µm	Filter: 40 µm / 25 µm - 20 µm / 10 µm

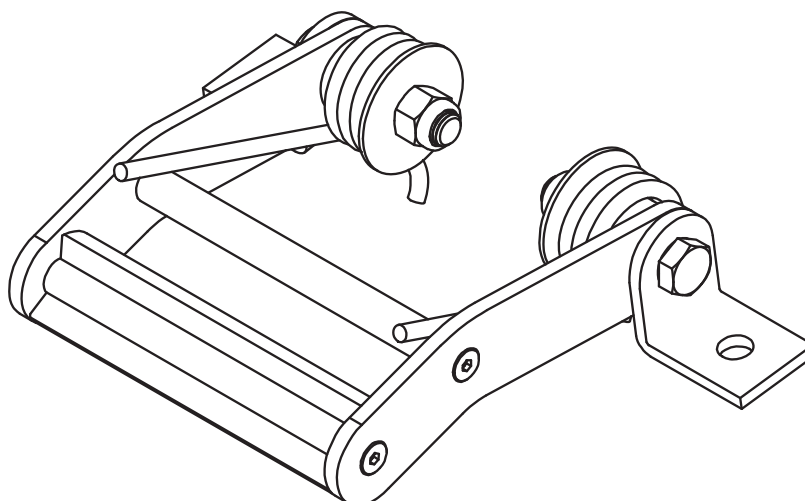
GRAFICI DELLE PRESTAZIONI AL 1° STRATO
PERFORMANCES CHARTS AT THE 1° LAYER

N°	Descrizione / Description	
1	Scatola porta corona	Worm gear housing
2	Innesto/disinnesto tamburo manuale	Manual clutch for drum free spooling
3	Lunghezza del tamburo, distanza fra le flange: (tamb. corto 162 mm)-(tamb. lungo 211 mm)	Drum length, distance between flanges: (drum short 162 mm)-(drum long 211 mm)
4	Superfici di fissaggio: n° 13 fori M8 (vite mordente)	Bases mounting: no 13 holes, M8 capscrews.
5	Motore idraulico orbitale 50cc	Orbital hydraulic motor 500cc
6	Guidafune a rulli industriale zincato	Zinc plated Heavy-duty roller fairlead
7	Pressacavo (rullo in copolimero acetato)	Cable tensioner (copolymer acetate roller)



Descrizione / Description	Codice / Code
Guidafune Verricello mod. ZH TAMBURO CORTO Roller fairlead winch mod. ZH SHORT DRUM	13700700110
Guidafune Verricello mod. ZH TAMBURO LUNGO Roller fairlead winch mod. ZH LONG DRUM	13700700129

99740013710



Descrizione / Description	Codice / Code
Pressocavo Verricello mod. ZH TAMBURO CORTO Level winder Winch mod. ZH SHORT DRUM	13700700843
Pressocavo Verricello mod. ZH TAMBURO LUNGO Level winder Winch mod. ZH LONG DRUM	13700700852

07/01/2015

99713710640 Rev: AA