

VERRICELLO IDRAULICO A VITE SENZA FINE

HYDRAULIC WORM GEAR WINCH

CODICE
CODE

1370061

JH 2700-3600 CE

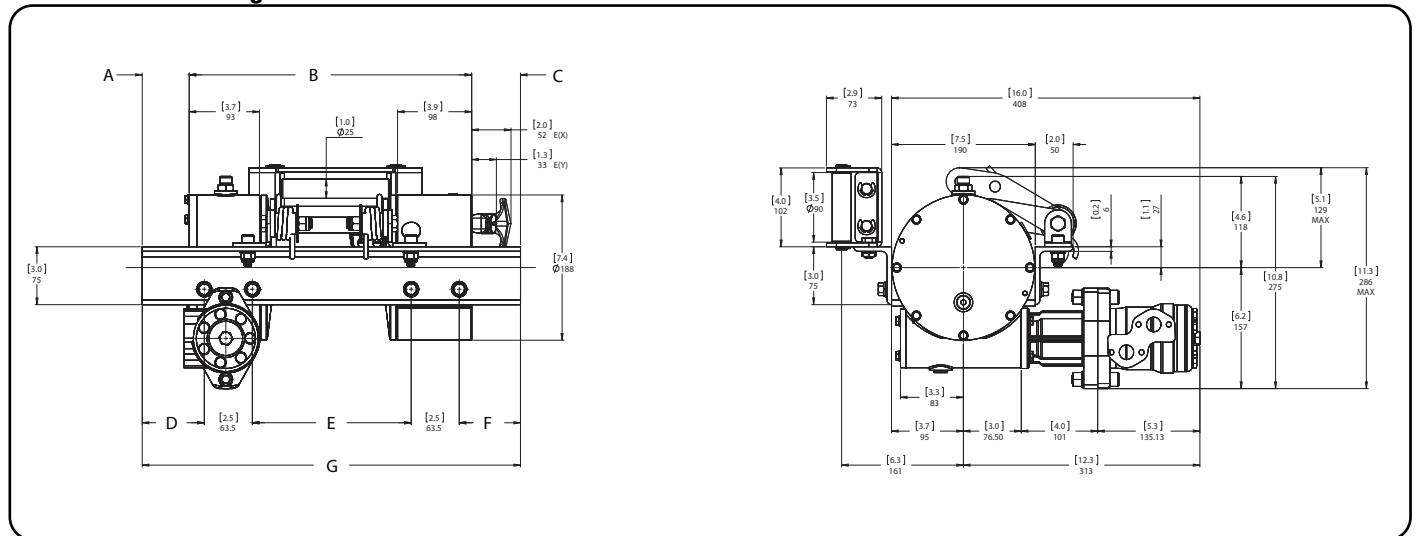


I modelli JH sono verricelli idraulici a vite senza fine e corona in bronzo. Progettati per durare nel tempo e fornire un servizio pratico e sicuro, questi verricelli sono fabbricati secondo i più elevati standard di sicurezza, in accordo con l'attuale Direttiva Macchine 2006/24/CE EN 14492-1. La corona in bronzo all'alluminio, lavora in coppia con una vite senza fine in acciaio temperato e rettificato. Il sistema di riduzione a vite senza fine esclude la necessità di un freno di sicurezza per il tamburo. Adatti per l'impiego su mezzi per il soccorso stradale ed il recupero di veicoli medio leggeri su ruote. La loro costruzione li rende adatti al fissaggio sulla parte posteriore, oppure anteriore di autocarri medio leggeri.

Model JH is an hydraulic worm gear winch. Designed for extend life and gives best safe duty. This winch is built according with higher safety standards to complaint with Directive Machinery 2006/24/CE EN 14492-1. The special aluminium alloy bronze gear match to an hardened steel ground polished worm. Worm gear provides load reversing protection. It is suited for wreckers, carriers and trailers.

99740013710

Attenzione: il verricello è stato costruito per un impiego in un campo di temperature compreso tra i -20°C e +50°C. Utilizzare il verricello al di fuori di questo campo di temperature, costituisce uso improprio e non autorizzato dal costruttore.
The winch is built for working on range temperature between -20°C and +50°C. Do not exceed the range temperature it may be cause damage.



| Innesto Engage | Codice Code | Pres. Max pres. | Tiro Massimo Rated line pull | Tamburo Drum |
|-------------------------|----------------|-----------------------|---------------------------------------|-----------------|
| Meccanico Mechanical | 13700610011 | 130 | 3600 | Corto Short |
| | 13700610057 | | 2700 | Medio Medium |
| | 13700610066 | | 2700 | Lungo Long |
| | 13700610084 | | 2700 | Lungo Long |

| Tamburo Drum | A | | B | | C | | D | |
|-----------------|------------|---------------|-------|------|------------|---------------|-----|------|
| | ±2,5 mm | ±0,10 inch | mm | inch | ±2,5 mm | ±0,10 inch | mm | inch |
| Corto Short | 62 | 2,4 | 373 | 14,7 | 64,5 | 2,5 | 82 | 3,2 |
| Medio Medium | 138 | 5,4 | 422 | 16,6 | 140 | 5,5 | 158 | 6,2 |
| Lungo Long | 128 | 5,0 | 562 | 22,1 | 130 | 5,1 | 148 | 5,8 |
| | E | | F | | G | | | |
| | mm | inch | mm | inch | mm | inch | | |
| Corto Short | 210 | 8,3 | 81 | 3,2 | 500 | 19,7 | | |
| Medio Medium | 258,5 | 10,2 | 156,5 | 6,2 | 700 | 27,6 | | |
| Lungo Long | 399 | 15,7 | 146 | 5,7 | 820 | 32,3 | | |

20/10/2016

99713710610 Rev: AB



ATTENZIONE: Guidafune non incluso, ordinare a parte!
WARNING: Roller fairlead not included. To be ordered separately

pag.15



O.M.F.B. S.p.A. Hydraulic Components
We reserve the right to make any changes without notice.
Edition 2003.03 No reproduction, however partial, is permitted.
Via Cave, 7/9 25050 Provaglio d'Iseo (Brescia) Italy Tel.: +39.030.9830611
Fax: +39.030.9839207-208 Internet:www.omfb.it e-mail:contatti@omfb.it

**COMPANY WITH
QUALITY SYSTEM
CERTIFIED BY DNV GL
= ISO 9001:2015 =**

| Verricello Winch | Rapporto riduzione Ratio | Diametro fune Wire rope size | Strato Layer | Capacità di tiro Line pull | Carico di rottura fune Wire rope minimum breaking load EN 14492 |
|---------------------|--------------------------------|---------------------------------|-----------------|-------------------------------|---|
| | | mm | | Kg | |
| JH 3600 | 60:1 | 10* | 1 | 3600 | 7200 |
| | | 23 mt + gancio: 13700910232 | 2 | 3000 | |
| | | 35 mt + gancio: 13700910358 | 3 | 2570 | |
| | | 45 mt + gancio: 13700910456 | 4 | 2250 | |
| | | | 5 | 2000 | |
| JH 2700 | 46:1 | 8* | 1 | 2700 | 5400 |
| | | 23 mt + gancio: 13700908236 | 2 | 2320 | |
| | | 35 mt + gancio: 13700908352 | 3 | 2035 | |
| | | 50 mt + gancio: 13700908503 | 4 | 1815 | |
| | | | 5 | 1635 | |
| | | 10* | 1 | 2700 | |
| | | 23 mt + gancio: 13700910232 | 2 | 2250 | |
| | | 35 mt + gancio: 13700910358 | 3 | 1930 | |
| | | 45 mt + gancio: 13700910456 | 4 | 1690 | |
| | | | 5 | 1500 | |

| STRATO / LAYER | Strato Layer | Diametro tamburo Drum diameter Ø mm | | Quantità su strato Wire rope on layer mt | | Quantità cavo Wire rope quantity mt | |
|--------------------|-----------------|---|-------|--|-------|---|-------|
| | | 8 mm | 10 mm | 8 mm | 10 mm | 8 mm | 10 mm |
| | | 5 | 162 | 180 | 9,8 | 8,6 | 39,3 |
| 4 | 146 | 160 | 8,8 | 7,6 | 29,5 | 24,8 | |
| 3 | 130 | 140 | 7,9 | 6,7 | 20,7 | 17,2 | |
| 2 | 114 | 120 | 6,9 | 5,7 | 12,8 | 10,5 | |
| 1 | 98 | 100 | 5,9 | 4,8 | 5,9 | 4,8 | |
| 0 | 90 | 90 | | | | | |

Lunghezza tamburo/Drum size: CORTO/SHORT: 162 mm

| STRATO / LAYER | Strato Layer | Diametro tamburo Drum diameter Ø mm | | Quantità su strato Wire rope on layer mt | | Quantità cavo Wire rope quantity mt | |
|--------------------|-----------------|---|-------|--|-------|---|-------|
| | | 8 mm | 10 mm | 8 mm | 10 mm | 8 mm | 10 mm |
| | | 5 | 162 | 180 | 12,9 | 11,4 | 51,8 |
| 4 | 146 | 160 | 11,6 | 10,1 | 38,9 | 32,8 | |
| 3 | 130 | 140 | 10,4 | 8,8 | 27,3 | 22,7 | |
| 2 | 114 | 120 | 9,1 | 7,6 | 16,9 | 13,9 | |
| 1 | 98 | 100 | 7,8 | 6,3 | 7,8 | 6,3 | |
| 0 | 90 | 90 | | | | | |

Lunghezza tamburo/Drum size: MEDIO/MEDIUM: 211 mm

| STRATO / LAYER | Strato Layer | Diametro tamburo Drum diameter Ø mm | | Quantità su strato Wire rope on layer mt | | Quantità cavo Wire rope quantity mt | |
|--------------------|-----------------|---|-------|--|-------|---|-------|
| | | 8 mm | 10 mm | 8 mm | 10 mm | 8 mm | 10 mm |
| | | 5 | 162 | 180 | 21,8 | 19,2 | 87,3 |
| 4 | 146 | 160 | 19,6 | 17,1 | 65,5 | 55,5 | |
| 3 | 130 | 140 | 17,5 | 15,0 | 45,9 | 38,5 | |
| 2 | 114 | 120 | 15,3 | 12,8 | 28,5 | 23,5 | |
| 1 | 98 | 100 | 13,2 | 10,7 | 13,2 | 10,7 | |
| 0 | 90 | 90 | | | | | |

Lunghezza tamburo/Drum size: LUNGO/MEDIUM: 350 mm

| Tamburo Drum | Peso senza cavo Weight without cable Kg | Peso guidafune Heavy-duty roller fairlead Kg | Peso pressacavo Cable tensioner Kg | Capacità cavo Wire rope capacity | | Max capacità cavo Maximum wire rope EN 14492 | | Max capacità cavo Maximum wire rope | |
|-----------------|---|--|--|-------------------------------------|-------|--|-------|--|-------|
| | | | | mt | | mt | | mt | |
| | | | | 8 mm | 10 mm | 8 mm | 10 mm | 8 mm | 10 mm |
| CORTO SHORT | 30 | 2,3 | 1,8 | 30 | 25 | 39** | 24** | 50 | 33 |
| MEDIO MEDIUM | 35 | 3,5 | | 40 | 30 | 51** | 32** | 64 | 44 |
| LUNGO LONG | 45 | 4,7 | 2,5 | 50 | 40 | 87** | 55** | 109 | 74 |

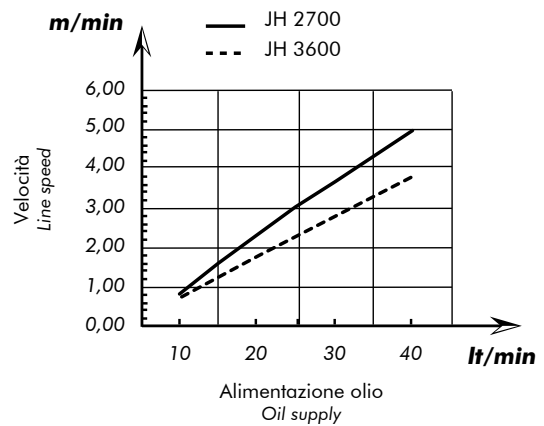
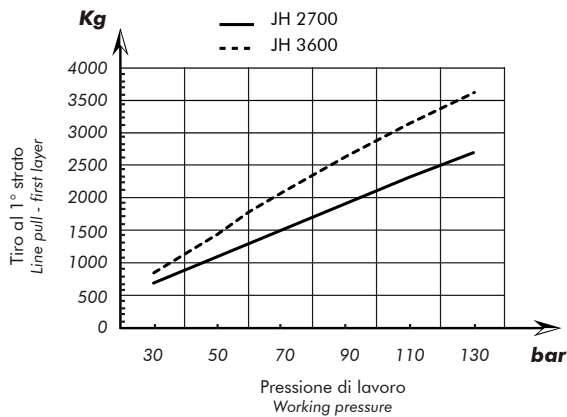
*** NOTA: Il diametro del cavo deve essere rispettato. Si raccomandano funi con anima metallica e classe di resistenza non inferiore a 2160 N/mm². In ogni caso il carico di rottura della fune deve essere il doppio della portata di tiro max. del verricello.**

NOTES: Wire rope size must be respected. Recommended wire rope min. tensile strength 2160 N/mm². Wire rope minimum breaking load must be at least double of winch max. pulling capacity.

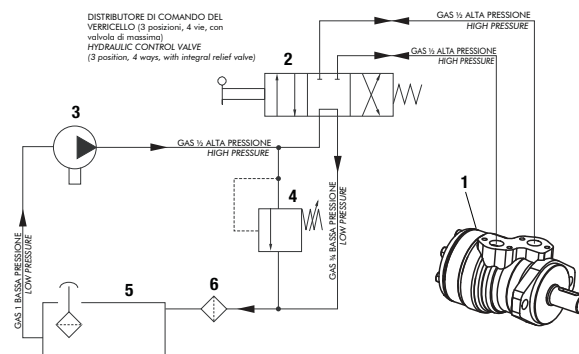
**** Max capacità di cavo secondo la normativa EN 14492-1 / Max. wire rope capacity according with EN 14492-1**

| Verricello Winch | Diametro fune Wire rope size mm | Alimentazione olio Oil supply lt / min | Giri tamburo Drum revolution rpm | Velocità di avvolgimento / Line speed mt / min | | | | |
|---------------------|---------------------------------------|--|--|---|-----|-----|-----|-----|
| | | | | 1 | 2 | 3 | 4 | 5 |
| JH 2700 | 8 | 20 | 6,6 | 2,0 | 2,4 | 2,7 | 3 | 3,4 |
| | | 30 | 11,9 | 3,7 | 4,3 | 4,9 | 5,5 | 6,1 |
| | | 40 | 15,9 | 4,9 | 5,7 | 6,5 | 7,3 | 8,1 |
| | 10 | 20 | 6,6 | 2,1 | 2,5 | 2,9 | 3,3 | 3,7 |
| | | 30 | 11,9 | 3,8 | 4,5 | 5,3 | 6,0 | 6,8 |
| | | 40 | 15,9 | 5,0 | 6,0 | 7,0 | 8,0 | 9,0 |
| JH 3600 | 10 | 20 | 5,1 | 1,6 | 1,9 | 2,2 | 2,6 | 2,9 |
| | | 30 | 9,2 | 2,9 | 3,5 | 4,0 | 4,6 | 5,2 |
| | | 40 | 12,2 | 3,8 | 4,6 | 5,4 | 6,1 | 6,9 |

**GRAFICI DELLE PRESTAZIONI AL 1° STRATO
PERFORMANCES CHARTS AT THE 1° LAYER**



**Schema elettrico
Electric Layout**

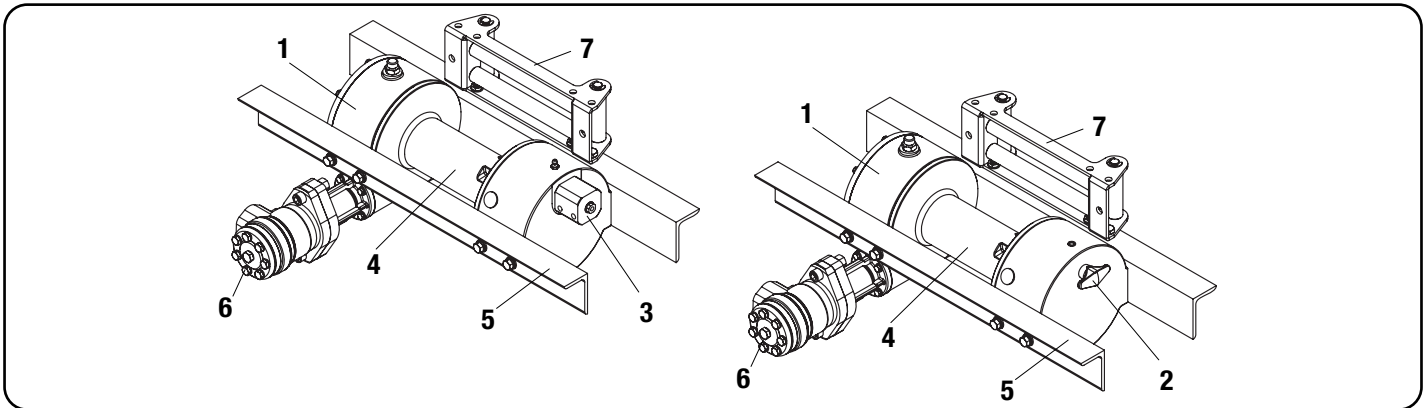


Nota: Il circuito idraulico illustrato, non è compreso con la dotazione del verricello.
Note: Hydraulic system shown in pict., is not included in winch equipment.

| | | |
|---|---|-------------------------|
| 1 | Motore idraulico orbitale | Orbital hydraulic motor |
| 2 | Distributore idraulico di comando | Hydraulic control valve |
| 3 | Pompa idraulica | Hydraulic pump |
| 4 | Valvola di massima pressione | Relief valve |
| 5 | Serbatoio | Fluid reservoir |
| 6 | Filtro / Filter : 40 µm / 25 µm - 20 µm / 10 µm | |

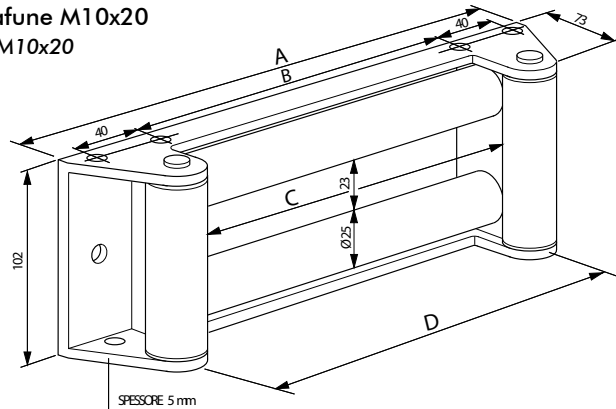
ATTENZIONE: Verricello già completo di olio. Per rabbocchi scatola vite senza fine utilizzare olio tipo EP 320 (0,5 l). Per riduttore a ingranaggi utilizzare grasso tipo OSSAGOL V (350 g.)

WARNING: Winch provided with oil. To top up worm housing please use oil type EP 320 (0,5 l). For gear housing use grease type OSSAGOL V (350 g.).

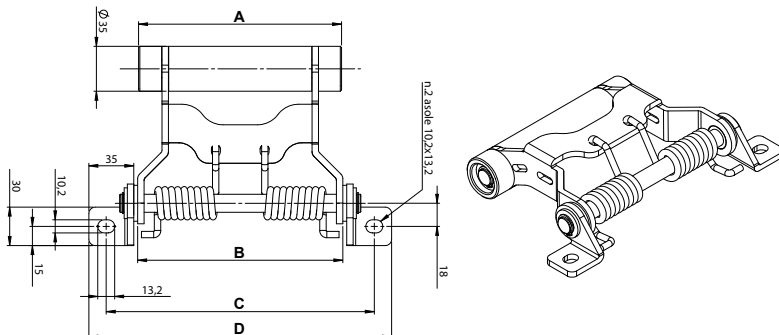


| N° | Descrizione / Description |
|----|---|
| 1 | Scatola porta corona Worm gear housing |
| 2 | Innesto/disinnesto tamburo manuale Manual clutch for drum free spooling |
| 3 | Innesto/disinnesto tamburo pneumatico (su richiesta) Air-cylinder clutch for drum free spooling (on request) |
| 4 | Tamburo: tre differenti lunghezze di tamburo: corto (162 mm), medio (211 mm), lungo (350 mm) Drum: three drum length options 162 mm short, 211 mm medium and 350 mm long |
| 5 | Telaio angolare: telaio angolare di fissaggio: corto (500 mm), medio (700 mm), lungo (820 mm) Mounting angles: standard mounting angles: short (500 mm), medium (700 mm), long (820 mm) |
| 6 | Motore idraulico orbitale: 50 cc Orbital hydraulic motor: 50 cc |
| 7 | Guidafune a rulli zincato (standard) Zinc plated standard roller fairlead |

Bulloni di fissaggio del guidafune M10x20
Fixing bolts for fairlead M10x20



| Descrizione / Description | Codice / Code | A | B | C | D |
|---|---------------|-----|-----|-----|-----|
| Guidafune Verricello mod. JE 3600/2700 TAMBURO CORTO Roller fairlead winch mod. JE 3600/2700 SHORT DRUM | 13700700058 | 230 | 127 | 136 | 160 |
| Guidafune Verricello mod. JE 3600/2700 TAMBURO MEDIO Roller fairlead winch mod. JE 3600/2700 MEDIUM DRUM | 13700700085 | 310 | 207 | 216 | 240 |
| Guidafune Verricello mod. JE 3600/2700 TAMBURO LUNGO Roller fairlead winch mod. JE 3600/2700 LONG DRUM | 13700700101 | 420 | 317 | 326 | 350 |



| Descrizione / Description | Codice / Code | A | B | C | D |
|--|---------------|--------|-----|-----|-----|
| Pressocavo Verricello mod. JH 3600/2700 TAMBURO CORTO Level winder Winch mod. JH 3600/2700 SHORT DRUM | 13700700807 | 158,25 | 160 | 209 | 236 |
| Pressocavo Verricello mod. JH 3600/2700 TAMBURO LUNGO Level winder Winch mod. JH 3600/2700 LONG DRUM | 13700700834 | 344,25 | 240 | 289 | 316 |