

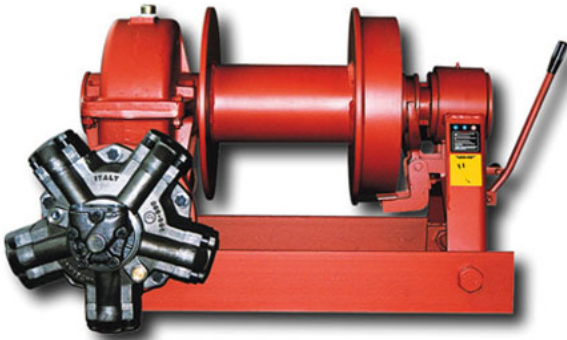
# VERRICELLO IDRAULICO A VITE SENZA FINE

## WORM AND GEAR HYDRAULIC WINCH

**CODICE**  
CODE

**137-006**

**NH 20000**



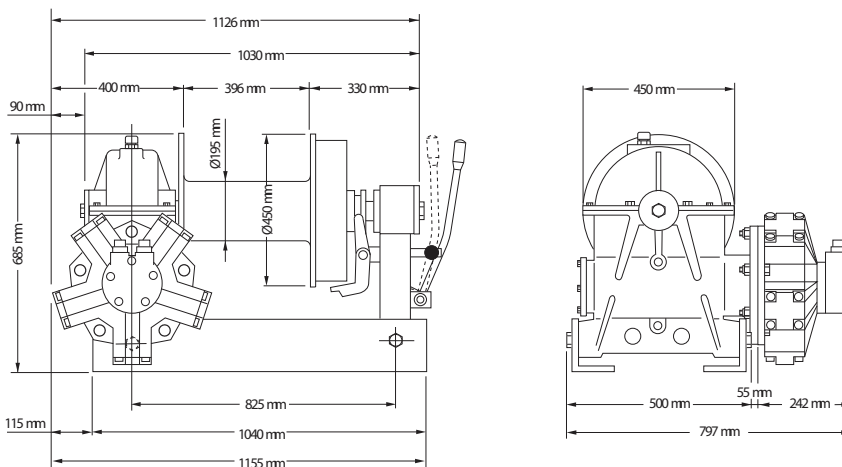
Il modello NH 20000 è un verricello idraulico con riduzione a vite senza fine irreversibile. Di costruzione robusta e affidabile, questo verricello è fabbricato secondo i più elevati standard di sicurezza.

Il sistema di riduzione a vite senza fine esclude la necessità di un freno di sicurezza per il tamburo. Il verricello modello NH 20000 è particolarmente adatto al tiro di macchine operatrici pesanti e cingolate. La sua particolare costruzione, lo rende facilmente collocabile su pianali e rimorchi.

NH 20000 is a worm gear hydraulic winch designed and built for long life and give best safe duty. Worm and gear drive provides load-reversing protection. NH 20000 hydraulic winch is particularly fit for heavyduty truck carrier applications. The particular design make it proper for front or rear trucks mounting.

99740013710

### VERSIONE CON INNESTO MANUALE

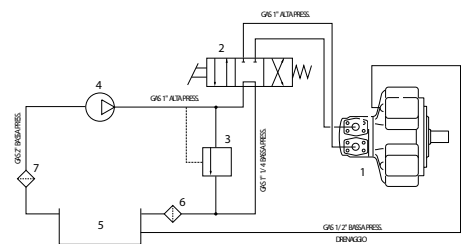


25/09/2007

99713700635 Rev: AA

Codice di ordinazione Code	Pressione Max pressure	Tiro Massimo Rated line pull	Tamburo Drum	Innesto Engage
	bar	Kg		
<b>137-006-00951</b>	200	20000	//	Mechanico Meccanico

### Circuito idraulico Hydraulic system



<b>1</b>	Motore idraulico	Hydraulic motor
<b>2</b>	Distributore idraulico	Control valve
<b>3</b>	Valvola di max	Relief valve
<b>4</b>	Pompa idraulica	Hydraulic pump
<b>5</b>	Serbatoio	Fluid reservoir
<b>6</b>	Filtro (10 micron)	Fluid filter (10 micron)
<b>7</b>	Filtro	Fluid filter



**ATTENZIONE: Guidafune non incluso, ordinare a parte!**  
WARNING: Roller fairlead not included. To be ordered separately

pag.125

**OMFB**  
HYDRAULIC COMPONENTS

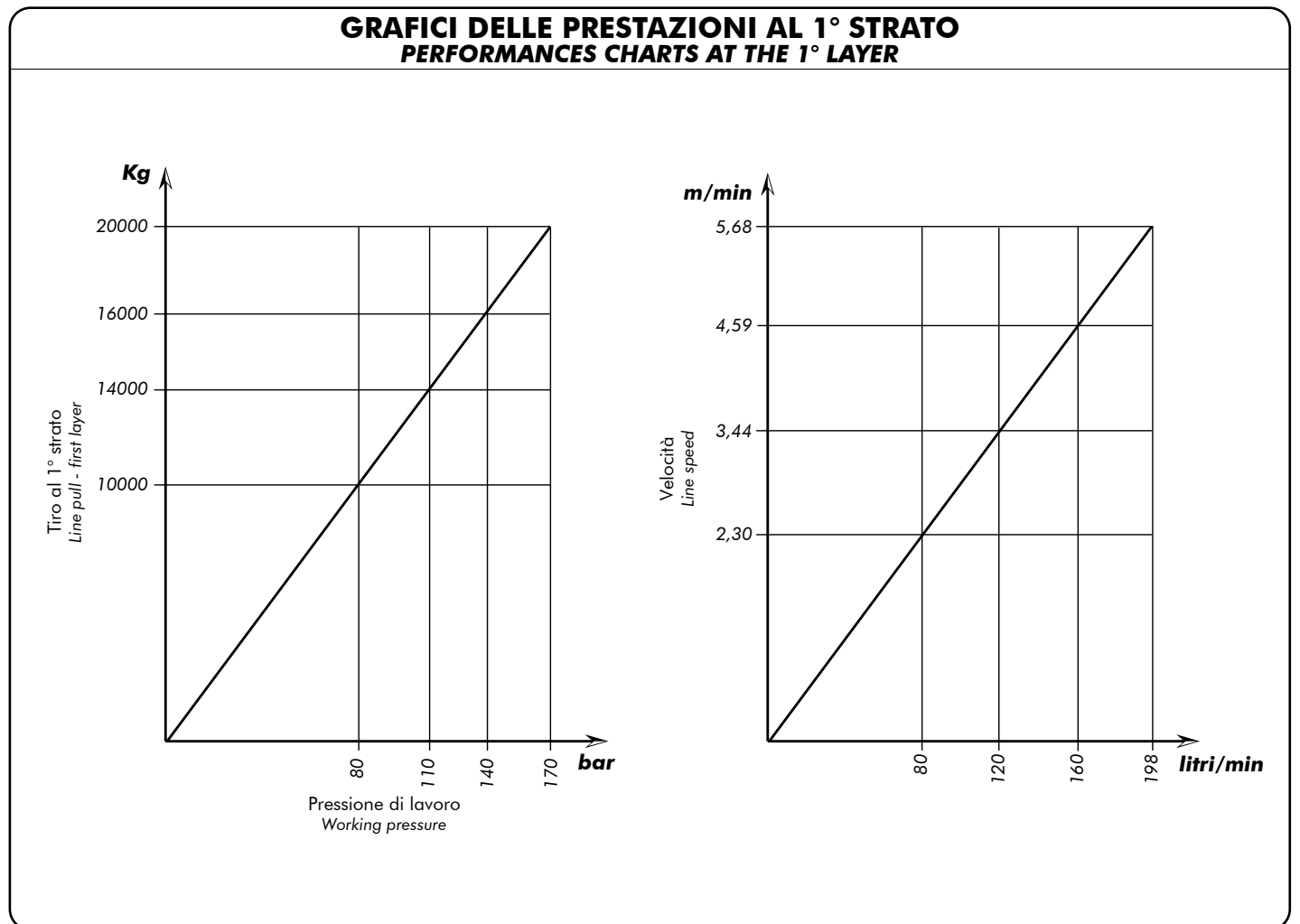
O.M.F.B. S.p.A. Hydraulic Components  
We reserve the right to make any changes without notice.  
Edition 2003.03 No reproduction, however partial, is permitted.  
Via Cave, 7/9 25050 Provaglio d'Iseo (Brescia) Italy Tel.: +39.030.9830611  
Fax: +39.030.9839207-208 Internet:www.omfb.it e-mail:contatti@omfb.it

COMPANY WITH  
QUALITY SYSTEM  
CERTIFIED BY DNV GL  
= ISO 9001:2015 =

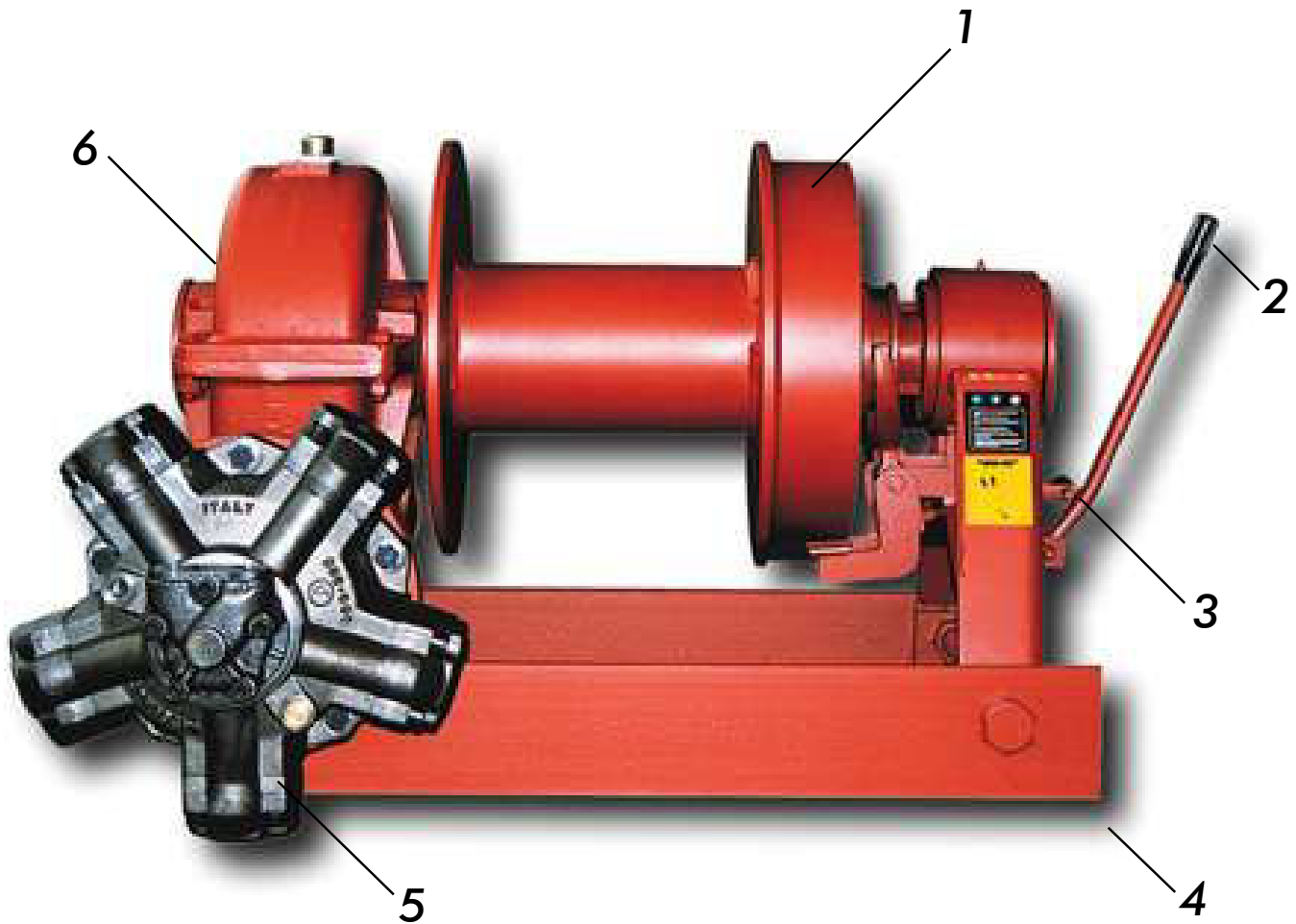
Versione verricello Winch version	Rapporto riduzione Ratio	Diametro cavo Wire rope size	Strato Layer	Capacità di tiro diretto Line pull	Versione verricello Winch version	Diametro cavo Wire rope size	Portata Flow	Giri del tamburo Drum revolution	Velocità di tiro mt/min Line speed mt/min						
		mm		Kg					Strato di cavo avvolto / Layers						
NH 20000	30:1	22	1	20000	NH 20000	mm	l/min	Giri/rpm							
			2	16650					1°	2°	3°	4°	5°		
			3	14250					79	3,33	2,27	2,73	3,19	3,65	4,11
			4	12450					158	6,66	4,54	5,46	6,38	7,30	8,22
			5	11000					198	8,33	5,68	6,83	7,98	9,13	10,28
		24 60 mt+gancio Cod. 137-9-24601	1	20000		79	3,33	2,29	2,80	3,30	3,80	4,30			
			2	16400		158	6,66	4,58	5,59	6,59	7,60	8,60			
			3	13900		198	8,33	5,73	6,99	8,24	9,50	10,75			
			4	12000											
			5	10650											

Versione verricello Winch version	Peso senza cavo Weight without cable	Capacità cavo Wire rope capacity		Max capacità cavo Max. wire rope capacity	
	Kg	22 mm	24 mm	22 mm	24 mm
NH 20000	530	70	60	-	-

**GRAFICI DELLE PRESTAZIONI AL 1° STRATO**  
**PERFORMANCES CHARTS AT THE 1° LAYER**



**ATTENZIONE: Verricello senza olio. Utilizzare olio tipo EP 320 o equivalente (4,5 l)**  
**WARNING: Winch without oil. Please use oil type EP 320 or similar (4,5 l)**



99740013710

25/09/2007

99713700635 Rev: AA

N° N°	Descrizione Description	
1	<b>Tamburo:</b> tamburo standard (396) mm	<b>Drum:</b> standard drum length (396) mm
2	<b>Innesto:</b> innesto/disinnesto del tamburo manuale o pneumatico (optional)	<b>Clutch (Freespooling):</b> drum engaged - disengaged via manually operated clutch handle or air operated cylinder (optional)
3	<b>Blocco di sicurezza:</b> blocco di sicurezza del sistema di innesto/disinnesto manuale	<b>Safety lock:</b> safety lock system on manual clutch handle
4	<b>Telaio angolare:</b> telaio angolare di fissaggio	<b>Mounting angles:</b> standard mounting angles
5	<b>Motore idraulico:</b> motore idraulico radiale ad una velocità. Motore idraulico radiale a due velocità (optional) orientabili di 360°	<b>Hydraulic motor:</b> adjustable 360° radial hydraulic motor one speed. Adjustable 360° hydraulic motor two speed (optional)
6	<b>Gruppo riduttore:</b> riduttore a corona e vite senza fine interamente a bagno d'olio	<b>Gear train:</b> worm-gear drive train in oil bath