

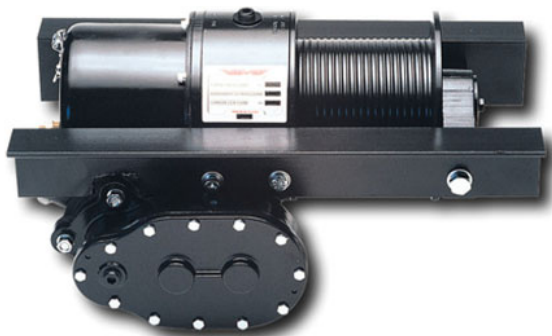
# VERRICELLO ELETTRICO A CORRENTE CONTINUA

## ELECTRIC WORM GEAR AND SPUR GEAR WINCH

**CODICE**  
CODE

**137005**

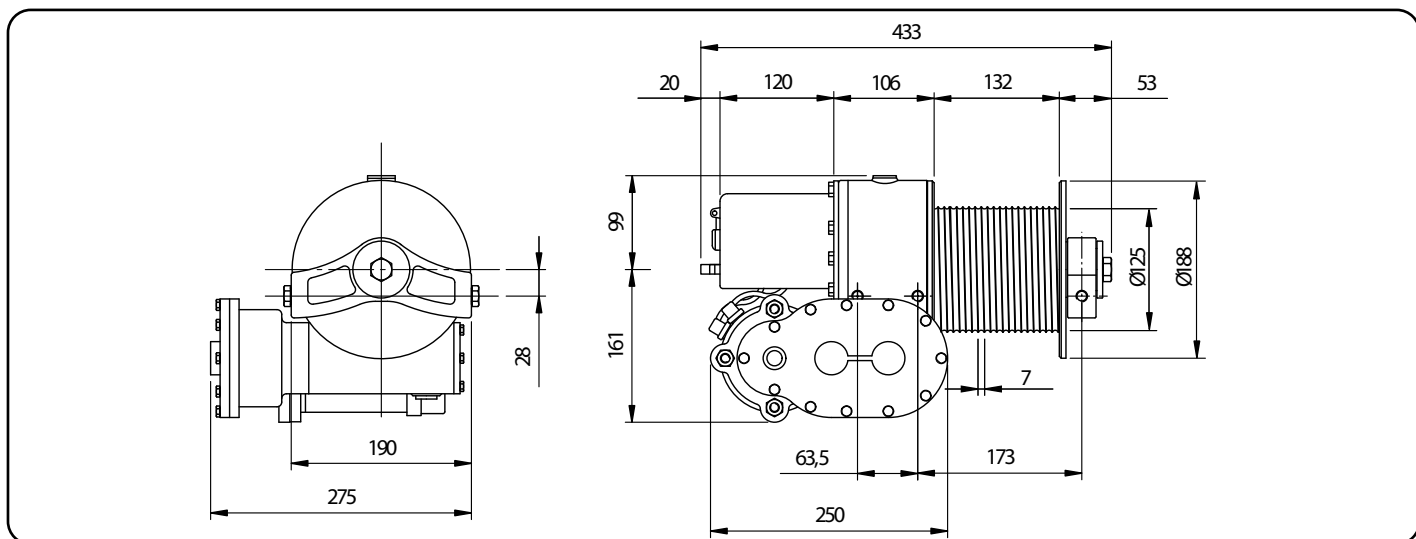
**JES 1000**



Il modello JES è un verricello elettrico a corrente continua. Di costruzione robusta e compatta, questo verricello è fabbricato secondo i più elevati standard di sicurezza. Il sistema di riduzione a vite senza fine esclude la necessità di un freno di sicurezza per il tamburo. Il verricello serie JES è particolarmente adatto all'impiego su veicoli per trasporto animali.

JES is a worm gear with spur gear reduction winch designed and built for long life and give best safe duty. Worm and gear provides load-reversing protection. JES is particularly fitted to be mounted on vehicles with animals carriage.

99740013710

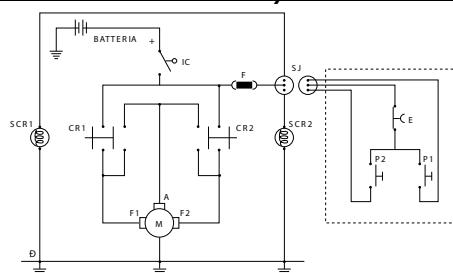


25/09/2007

99713700515 Rev: AA

| Codice di ordinazione<br>Code | Volt | Tiro Massimo<br>Rated line pull | Tamburo<br>Drum | Innesto<br>Engage |
|-------------------------------|------|---------------------------------|-----------------|-------------------|
|                               | V    | Kg                              |                 |                   |
| 13700500505                   | 12   | 1000                            | //              | //                |
| 13700500550                   | 24   |                                 |                 |                   |
|                               |      |                                 |                 |                   |
|                               |      |                                 |                 |                   |
|                               |      |                                 |                 |                   |
|                               |      |                                 |                 |                   |
|                               |      |                                 |                 |                   |
|                               |      |                                 |                 |                   |
|                               |      |                                 |                 |                   |
|                               |      |                                 |                 |                   |

### Schema elettrico Electric Layout



|              |                  |                     |
|--------------|------------------|---------------------|
| <b>IC</b>    | Staccabatteria   | Battery main switch |
| <b>CR1</b>   | Teleruttore 1    | Solenoid 1          |
| <b>CR2</b>   | Teleruttore 2    | Solenoid 2          |
| <b>M</b>     | Motore Elettrico | Electric motor      |
| <b>E</b>     | Emergenza        | Safety stop button  |
| <b>P1-P2</b> | Avvolge/Svolge   | Winding/Unwinding   |
| <b>SCR 1</b> | Bobina CR1       | Solenoid coil CR1   |
| <b>SCR 2</b> | Bobina CR2       | Solenoid coil CR2   |
| <b>F</b>     | Fusibile 15A     | Fusible plug 15A    |
| <b>SJ</b>    | Con.pulsantiera  | Self-locking plug   |



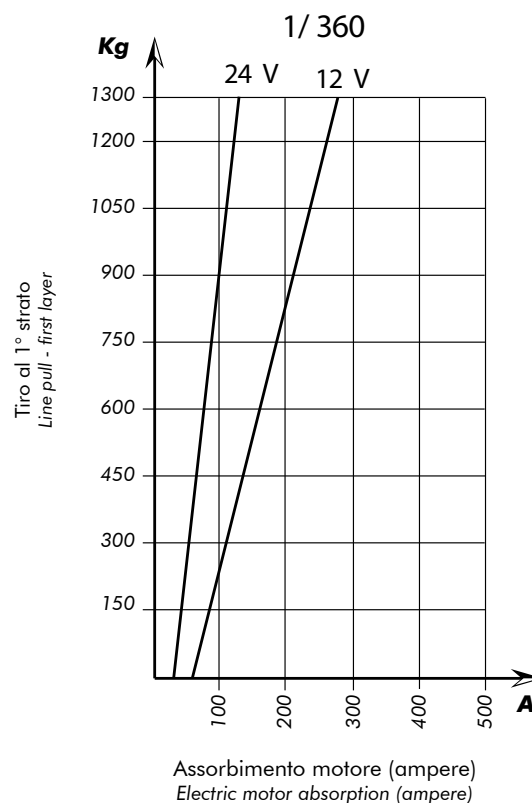
**ATTENZIONE: Guidafune non incluso, ordinare a parte!**  
WARNING: Roller fairlead not included. To be ordered separately

pag.97

| Versione verricello<br>Winch version | Rapporto riduzione<br>Ratio | Diametro cavo<br>Wire rope size       | Strato<br>Layer | Capacità di tiro diretto<br>Line pull |
|--------------------------------------|-----------------------------|---------------------------------------|-----------------|---------------------------------------|
|                                      |                             | mm                                    |                 | Kg                                    |
| JES 1000                             | 360:1                       | 6<br>15 mt+gancio<br>Cod. 13700906158 | 1               | 1000                                  |
|                                      |                             |                                       | 2               | 915                                   |
|                                      |                             |                                       | 3               | 845                                   |
|                                      |                             |                                       | 4               | 785                                   |

| Volt | Rapporto riduzione<br>Ratio | A vuoto<br>No load   |     | 1000 kg              |     | 2700 kg              |     | Tamburo<br>Drum | Peso senza cavo<br>Weight without cable | Capacità cavo<br>Wire rope capacity | Massima capacità cavo<br>Maximum wire rope |
|------|-----------------------------|----------------------|-----|----------------------|-----|----------------------|-----|-----------------|---|-------------------------------------|--|
|      |                             | Vel. Speed<br>mt/min | Amp | Vel. Speed<br>mt/min | Amp | Vel. Speed<br>mt/min | Amp |                 |   | m                                   | m  |
| 12   | 360:1                       | 7,5                  | 65  | 2,5                  | 270 | -                    | -   | Kg              | 6 mm                                    | 6 mm                                |  |
| 24   | 360:1                       | 7,5                  | 32  | 2,5                  | 135 | -                    | -   |                 |   |                                     |  |
|      |                             |                      |     |                      |     |                      |     | 34              | 20                                      | 30                                  |  |

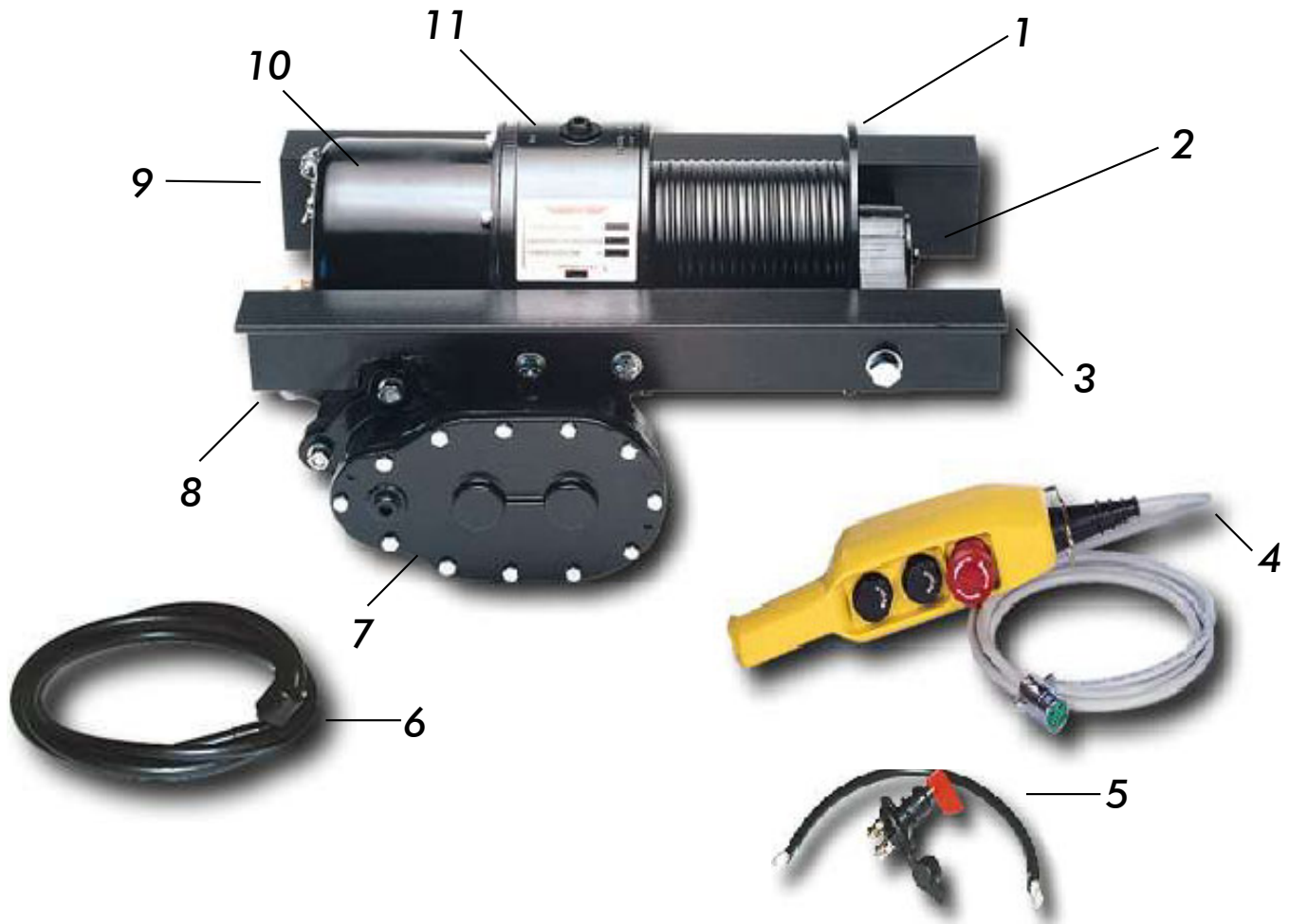
### GRAFICI DELLE PRESTAZIONI AL 1° STRATO PERFORMANCES CHARTS AT THE 1° LAYER



**ATTENZIONE: Verricello già completo di olio. Per rabbocchi scatola vite senza fine utilizzare olio tipo EP 320 (0,5 l). Per riduttore a ingranaggi utilizzare grasso tipo OSSAGOL V (350 g.)**

**WARNING: Winch provided with oil. To top up worm housing please use oil type EP 320 (0,5 l). For gear housing use grease type OSSAGOL V (350 g.).**





| N°<br>N° | Descrizione<br>Description   |  |
|----------|--|--|
| 1        | <b>Tamburo:</b> tamburo rigato, consente un miglior avvolgimento della fune                      | <b>Drum:</b> grooved drum, standard drum length (132 mm)   |
| 2        | <b>Innesto:</b> nessun sistema di innesto/disinnesto del tamburo. Il tamburo è fisso             | <b>Clutch (Freespooling):</b> not available  |
| 3        | <b>Telaio angolare:</b> telaio angolare di fissaggio   | <b>Mounting angles:</b> standard mounting angles (optional)  |
| 4        | <b>Pulsantiera:</b> pulsantiera di comando a filo (4Mt di lunghezza) a norme CE                  | <b>Handle remote control:</b> handle remote control with 4 Meters cable with red safety button to comply with CE |
| 5        | <b>Staccabatteria:</b> staccabatteria e cavo di collegamento alla batteria (0,5 Mt di lunghezza) | <b>Battery switch:</b> battery switch and 0,5 Meters connecting battery cable                                    |
| 6        | <b>Cavo:</b> cavo di collegamento alla batteria (1,5 Mt. di lunghezza)                           | <b>Electric battery cable:</b> 1,5 meters connecting battery cable   |
| 7        | <b>Gruppo riduttore:</b> gruppo riduttore ad ingranaggi interamente a bagno d'olio               | <b>Spur gear:</b> spur gear train completely lubricated  |
| 8        | <b>Motore elettrico:</b> 12V e 24V   | <b>Electric motor:</b> 12V and 24V   |
| 9        | <b>Presca:</b> presa di attacco della pulsantiera con sportellino                                | <b>Socket</b>  |
| 10       | <b>Scatola solenoidi:</b> 12V e 24V  | <b>Solenoids Housing:</b> 12V and 24V  |
| 11       | <b>Gruppo riduttore:</b> riduttore a corona e vite senza fine interamente a bagno d'olio         | <b>Gear train:</b> worm - gear drive train in oil bath   |