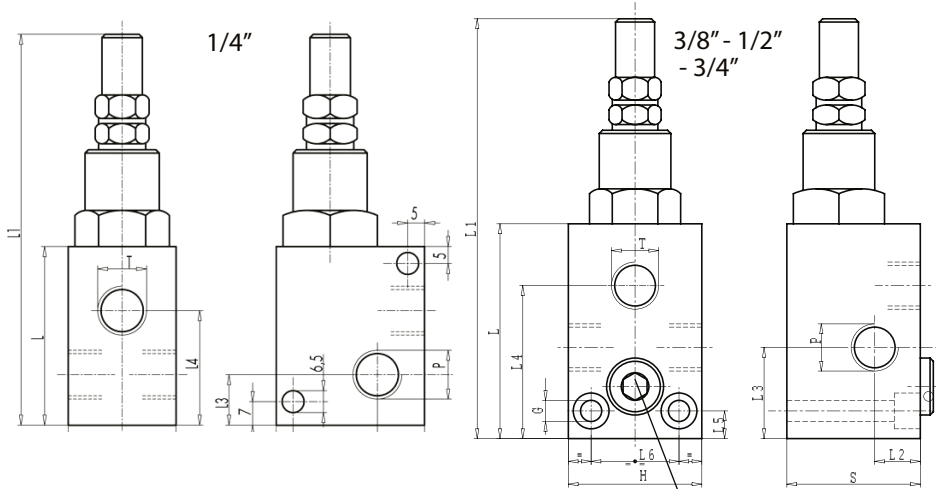


**Ingombro / Dimensions**



Sede tappata per eventuale applicazione manometro  
Capped part for eventual manometer montage

**Dati tecnici / Technical features**

Valvola di massima pressione registrabile Adjustable max. pressure valve				Quote Dimensions											Peso Weight
Tipo Type gas	Codice Code	Portata max. Max. flow l/min.	Pressione max. Max. pressure bar	P - T	L mm	L1 mm	L2 mm	L3 mm	L4 mm	L5 mm	L6 mm	G mm	H mm	S mm	Kg
1/4"	12400200041	30	200	1/4"	52	114	12	13	34				30	40	0.474
3/8"	12400200014	40		3/8"	72	134	15	26	49.5	8.5	26	6.5	40	40	0.824
1/2"	12400200023	70		1/2"	77	139	17.5	29.5	54	8.5	30	6.5	45	45	1.058
3/4"	12400200032	90		3/4"	92	154	17.5	35	68	10	32	8.5	50	50	1.470

**IMPIEGO:**

Valvola utilizzata per limitare la pressione di un circuito idraulico ad un determinato valore di taratura. Al raggiungimento di tale valore la valvola si apre e scarica la pressione in modo che questa non salga oltre il valore di taratura.

**MATERIALI E CARATTERISTICHE:**

Corpo: acciaio zincato  
Componenti interni: acciaio temprato termicamente e rettificato  
Guarnizioni: BUNA N standard  
Tenuta: a cono guidato. Trafilamento trascurabile

**MONTAGGIO:**

Collegare il ramo del circuito in pressione a P e il ramo di scarico a T. L'attacco P è reversibile.

**USE AND OPERATION:**

The relief valve provides overload protection in a fast and accurate way: when it reaches pressure setting, the valve opens allowing pressure relief in order not to exceed this setting.

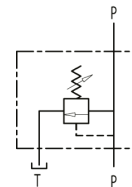
**MATERIALS AND FEATURES:**

Body: zinc-plated steel  
Internal parts: hardened and ground steel  
Seals: BUNA N standard  
Poppet type: minor leakage.

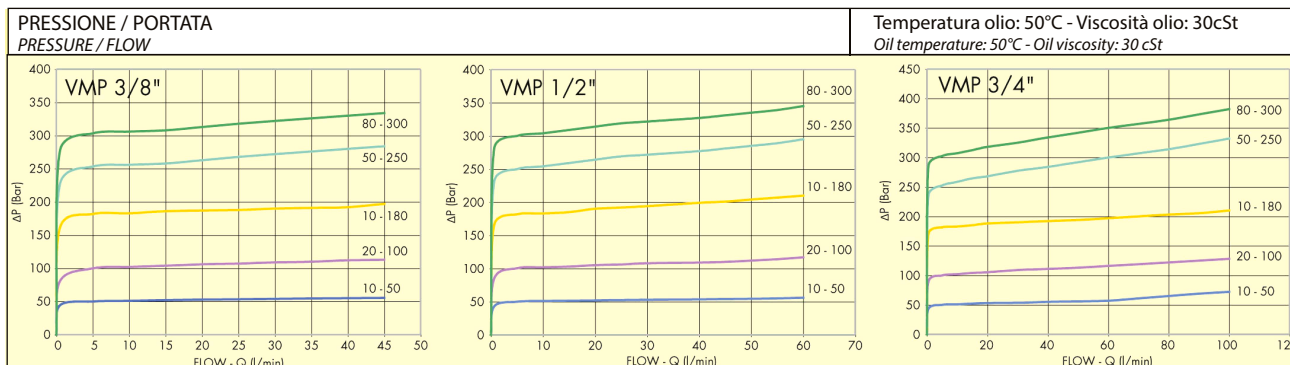
**APPLICATIONS:**

Connect circuit port with pressure to P and tank port to T. Port P is reversible.

SCHEMA IDRAULICO  
HYDRAULIC SCHEME

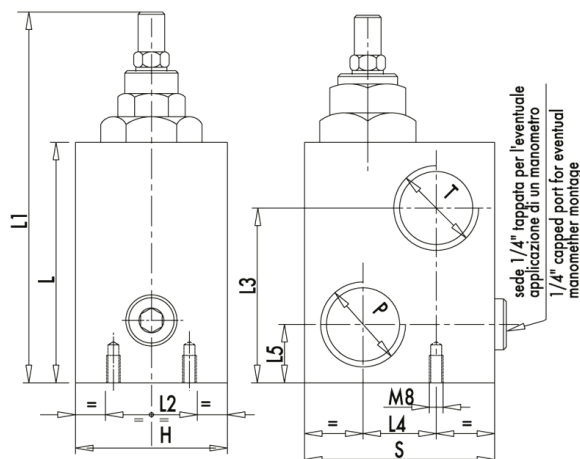


La valvola viene fornita con la molla standard 10-180 bar. Altre tipologie disponibili solo a richiesta.  
Standard spring rate 10-180 bar. Other pressure rates on request.





**Ingombro / Dimensions**



**Dati tecnici / Technical features**

Valvola di massima pressione differenziata <i>Differential type max. pressure valve</i>				Quote <i>Dimensions</i>											Peso <i>Weight</i> Kg
Tipo <i>Type</i> gas	Codice <i>Code</i>	Portata max. <i>Max. flow</i> l/min.	Pressione max. <i>Max. pressure</i> bar	P - T	L mm	L1 mm	L2 mm	L3 mm	L4 mm	L5 mm	L6 mm	G mm	H mm	S mm	
1"	12400200050	160	350	1"	94	146	30	71	34	23	60	80	2,87	40	0,474

**IMPIEGO:**

Valvola utilizzata per limitare la pressione di un circuito idraulico ad un determinato valore di taratura. Al raggiungimento di tale valore la valvola si apre e scarica la pressione in modo che questa non salga oltre il valore di taratura. Questa valvola differenziata è leggermente più lenta all'apertura ma rimane più costante alla taratura al variare della portata.

**MATERIALI E CARATTERISTICHE:**

Corpo: acciaio zincato  
Componenti interni: acciaio temprato termicamente e rettificato  
Guarnizioni: BUNA N standard  
Tenuta: a cono guidato. Trafilamento trascurabile

**MONTAGGIO:**

Collegare il ramo del circuito in pressione a P e il ramo di scarico a T. La versione da 1" viene fornita con doppia uscita T (una da tap-pare secondo le necessità di montaggio).

**USE AND OPERATION:**

The relief valve provides overload protection in a fast and accurate way: when it reaches pressure setting, the valve opens allowing pressure relief in order not to exceed this setting. The differential valve opening is slower than the standard one, but the setting is more stable when the flow changes.

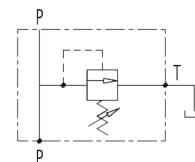
**MATERIALS AND FEATURES:**

Body: zinc-plated steel  
Internal parts: hardened and ground steel  
Seals: BUNA N standard  
Poppet type: minor leakage.

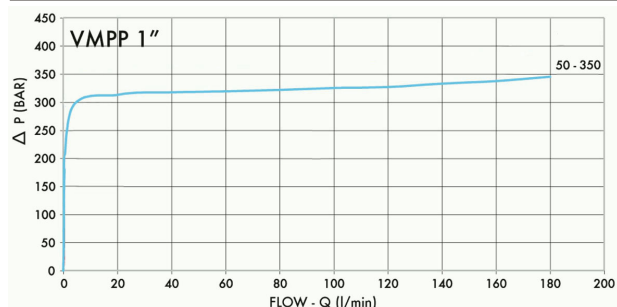
**APPLICATIONS:**

Connect circuit port with pressure to P and tank port to T. The 1" size is supplied with double exit T (1 exit can be plugged according with mounting needs).

SCHEMA IDRAULICO  
HYDRAULIC SCHEME



PRESSIONE / PORTATA PRESSURE / FLOW	Temperatura olio: 50°C - Viscosità olio: 30cSt Oil temperature: 50°C - Oil viscosity: 30 cSt
--	---



Campo di taratura <i>Setting range</i>	Incremento bar per giro <i>Pressure increase (bar/turn)</i> Q-4l/min	Taratura standard <i>Standard setting</i>
bar	bar	bar
50 - 350	80	180