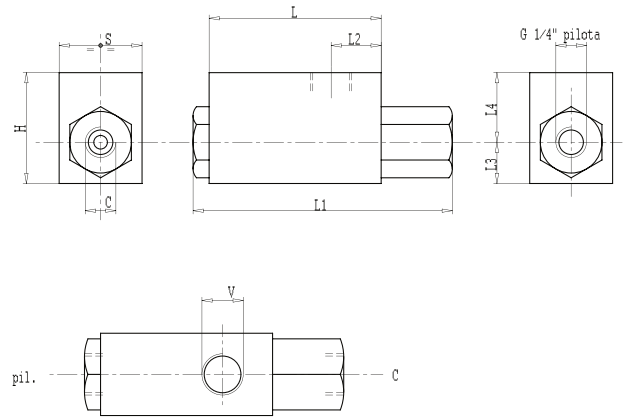


**Ingombro / Dimensions**



**Dati tecnici / Technical features**

Valvola di ritegno S.E. 3 vie pilotata Single pilot operated check valve				Rapporto pilotaggio Pilot ratio	Pressione apertura Cracking pressure bar	Quote Dimensions								Peso Weight Kg
Tipo Type gas	Codice Code	Portata max. Max. flow l/min.	Pressione max. Max. pressure bar			V - C gas	L mm	L1 mm	L2 mm	L3 mm	L4 mm	H mm	S mm	
3/8"	12300600012	40	350	1:8	3,5	3/8"	80	120	24	18	30	48	35	1.064
1/2"	12300600021	70		1:7	3,5	1/2"	80	120	26	20	32	52	40	1.280

**IMPIEGO:**

Valvola utilizzata per bloccare in posizione un cilindro, consentendo il flusso in una direzione ed impedendolo in senso contrario fino a quando non viene applicata la pressione di pilotaggio. Queste valvole, caratterizzate da un alto rapporto di pilotaggio e da un sistema che ne ritarda la chiusura, sono particolarmente adatte per circuiti dove siano presenti carichi pesanti per evitare le vibrazioni.

ATTENZIONE: in caso di impiego con distributore ed elettrovalvole con utilizzi aperti interpellare il costruttore.

**MATERIALI E CARATTERISTICHE:**

Corpo: acciaio zincato  
Componenti interni: acciaio temprato termicamente e rettificato  
Guarnizioni: BUNA N standard  
Tenuta: a cono guidato. Non ammette trafilamenti

**MONTAGGIO:**

Collegare V all'alimentazione, C all'attuatore dove si desidera la tenuta e pil. alla linea di pilotaggio.

**USE AND OPERATION:**

These valves are used to block the cylinder in one direction. The flow is free in one direction and blocked in the reverse direction until pilot pressure is applied. Thanks to its high pilot ratio and to a time-lag locking device, it's suitable to avoid vibrations in circuits with heavy loads.

WARNING: please ask the producer for use with distributors or open centre solenoid valves.

**MATERIALS AND FEATURES:**

Body: zinc-plated steel  
Internal parts: hardened and ground steel  
Seals: BUNA N standard  
Poppet type: any leakage.

**APPLICATIONS:**

Connect V to the pressure flow, C to the actuator's side you want the flow to be blocked and Pil to the pilot line.

SCHEMA IDRAULICO  
HYDRAULIC SCHEME

