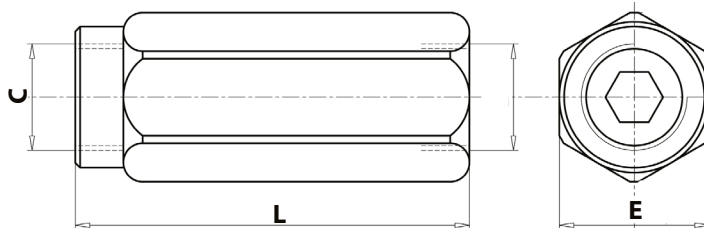


**Ingombro / Dimensions**



**Dati tecnici / Technical features**

| Valvola di ritegno / Check valve |                |                                     |  | Quote<br>Dimensions |         |            | Pressione<br>aperura<br>Cracking<br>pressure<br>bar | Peso<br>Weight<br>Kg |
|----------------------------------|----------------|-------------------------------------|--|---------------------|---------|------------|---|----------------------|
| Tipo<br>Type<br>gas              | Codice<br>Code | Portata max.<br>Max. flow<br>l/min. | Pressione max.<br>Max. pressure<br>bar | L<br>mm             | E<br>mm | V-C<br>gas |   |                      |
| 1/4"                             | 12300100017    | 20                                  | 350                                    | 62                  | 19      | 1/4"       | 0,4-0,7   | 0.104                |
| 3/8"                             | 12300100026    | 45                                  |  | 68                  | 24      | 3/8"       |   | 0.184                |
| 1/2"                             | 12300100035    | 70                                  |  | 77                  | 30      | 1/2"       |   | 0.322                |
| 3/4"                             | 12300100044    | 110                                 |  | 88                  | 36      | 3/4"       |   | 0.492                |
| 1"                               | 12300100053    | 160                                 |  | 105                 | 41      | 1"         |   | 0.676                |
| 1-1/4"                           | 12300100062    | 200                                 |  | 135                 | 55      | 1-1/4"     |   | 1.646                |
| 1-1/2"                           | 12300100071    | 300                                 | 145                                    | 60                  | 1-1/2"  | 1.950      |   |                      |
| 1/2"                             | 12300110033    | 70                                  | 350                                    | 77                  | 30      | 1/2"       | 5   | 0.322                |
| 3/4"                             | 12300110042    | 110                                 |  | 88                  | 36      | 3/4"       |   | 0.492                |
| 1"                               | 12300110051    | 160                                 |  | 105                 | 41      | 1"         |   | 0.676                |

**IMPIEGO:**

Valvole che consentono il flusso libero in un senso e lo bloccano nel senso opposto.

**MATERIALI E CARATTERISTICHE:**

Corpo: acciaio zincato

Componenti interni: acciaio temprato termicamente e rettificato

Tenuta: a cono guidato. Non ammette trafilamenti

**MONTAGGIO:**

Collegare V all'alimentazione e C all'utilizzo. Il flusso passa libero da V a C ed è bloccato nel senso opposto.

SCHEMA IDRAULICO  
HYDRAULIC SCHEME



**USE AND OPERATION:**

In the check valves flow is free in one direction and blocked in the reverse one.

**MATERIALS AND FEATURES:**

Body: zinc-plated steel

Internal parts: hardened and ground steel

Poppet type: any leakage.

**APPLICATIONS:**

Connect V to the pressure flow and C to the actuator. Flow is free from V to C and blocked in the reverse direction.

PERDITE DI CARICO / PRESSURE DROPS CURVE

Temperatura olio: 50°C - Viscosità olio: 30cSt  
Oil temperature: 50°C - Oil viscosity: 30 cSt

