

# DEVIATORE OLEODINAMICO PROPORZIONALE A COMANDO PNEUMATICO - VALVOLA DI MASSIMA 2 PRESSIONI INDIPENDENTI

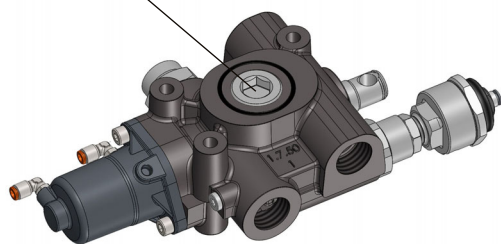
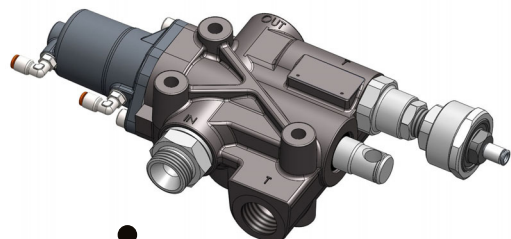
CODICE  
CODE

**12101802609**

## PROPORTIONAL PNEUMATIC TIPPING VALVE - RELIEF VALVE 2 INDEPENDENT PRESSURE

**"MODUL-TRUCK 250"**

**"2PR.PNM."**



Valvola oleodinamica ad azionamento pneumatico, specificatamente studiata per l'azionamento di semirimorchi ribaltabili abbinati a trattori stradali. Il layout delle bocche, e nello specifico la presenza del doppio scarico laterale, consente un rapido e razionale collegamento delle tubazioni con conseguente risparmio di tempo e raccorderia dedicata. La valvola è dotata anche di uno scarico ausiliario (●) sul piano fissaggio normalmente chiuso da un tappo. Questo consente alla valvola, quando montata sul serbatoio, di scaricare olio direttamente nello stesso. La valvola ha uno schema oleodinamico a centro aperto in accordo con le direttive CE ed include valvola di non ritorno in ingresso e valvola di massima di tipo 2 pressioni pneumatica incorporate. L'utilizzo abbinato ad un comando pneumatico proporzionale (tipo N-Force) consente di modulare la velocità di discesa del cassone ribaltabile.

- Corpo in ghisa sferoidale con trattamento di zincatura bianca.
- Predisposizione per segnalatore di pressione / attacco manometro.
- Range di temperatura -15+110°C, range di viscosità consigliata 12-100 cSt, grado di filtrazione consigliata 25 micron.
- Foratura di fissaggio intercambiabile con Modular 250.

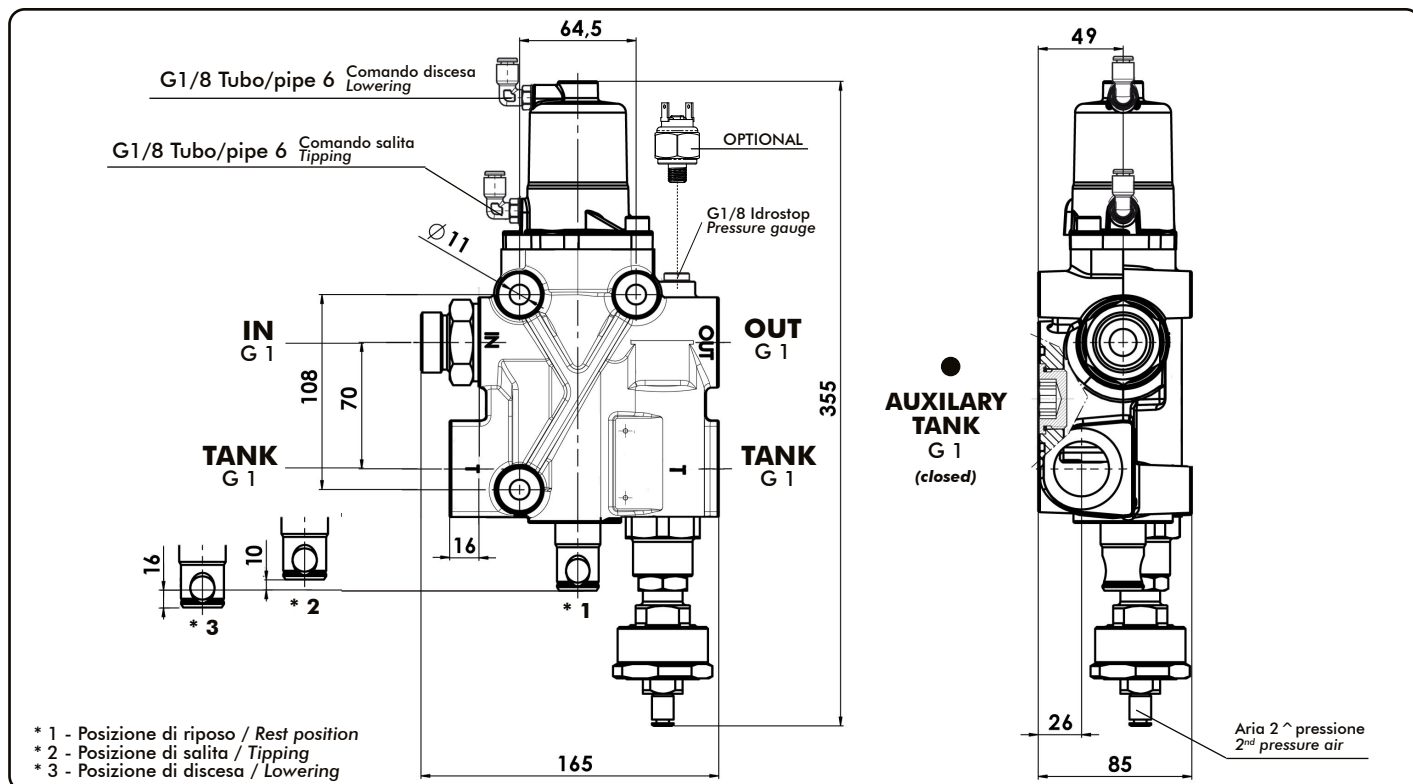
*Pneumatically operated hydraulic tipping valve especially designed for tippers on semitrailers connected to tractor trucks. The ports position as well as double side oil return option included allow quick and effective pipes connection resulting in time and fittings saving. The valve also includes an auxiliary outlet (●) available on the mounting face, which is usually plugged. When it is fitted onto a tank, it is then possible to allow direct oil return into the tank. The valve layout is open centre according to the EC directive and includes a check valve on the pump input port as well built-in adjustable relief valve 2 pneumatic pressure type. If used in combination with proportional air control valve (like our N-Force series) you can adjust the lowering speed of the tipper body.*

- Casing made out of nodular cast iron with white zinc coating
- Ready for pressure switch / gauge port.
- Temperature range: -15+110°C, recommended viscosity range 12-100 cSt, recommended filtration grade 25 micron.
- Mounting dimensions fully interchangeable with Modular 250 valves.

99740012120

30/06/2022

99712101805 Rev: A1



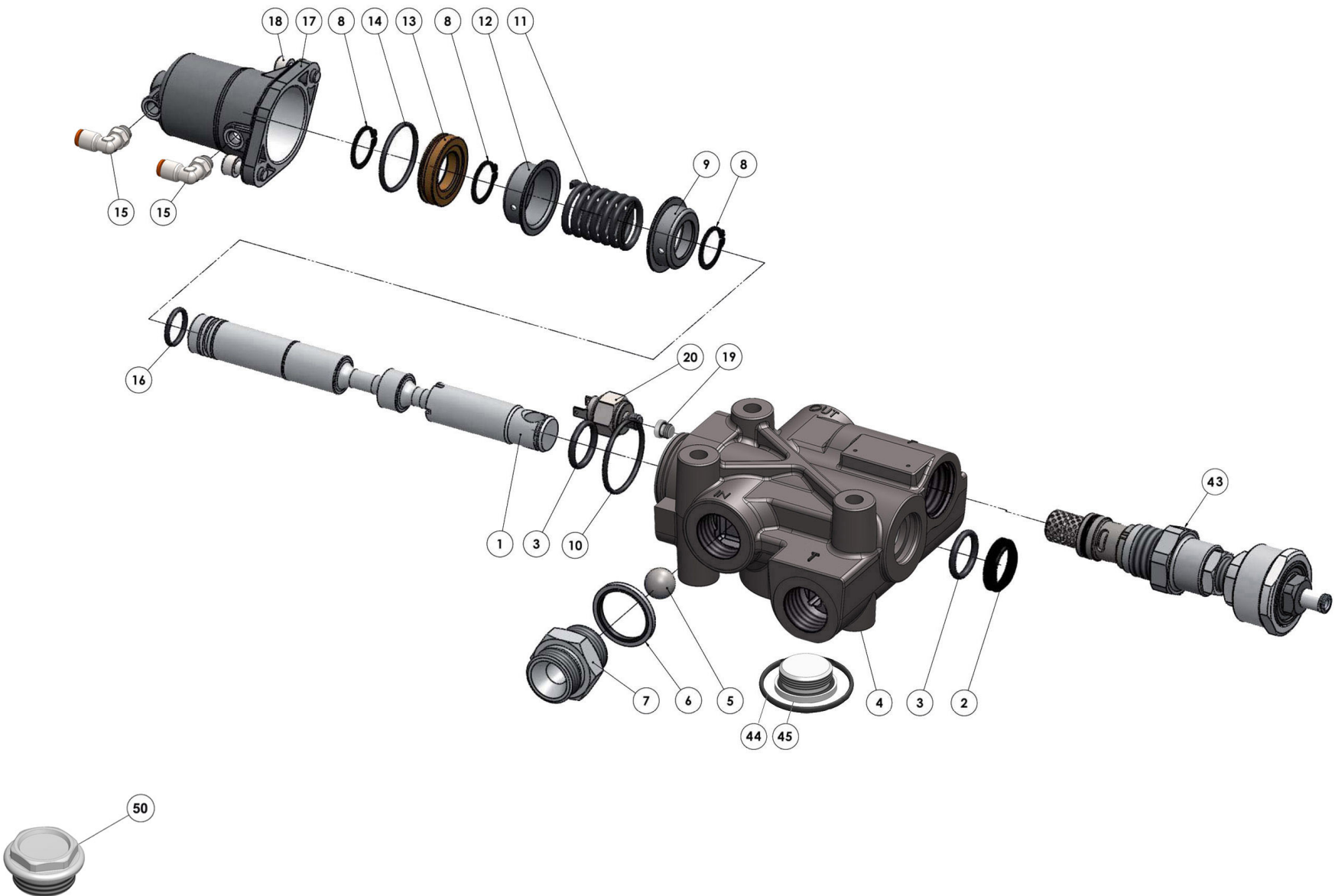
Tipo deviatore Tipping valve type	Codice ordinazione Order code	IN	TANK	OUT	Peso Weight
<b>MODUL-TRUCK 250 CE</b>	12101802609	ISO 228 G 1	ISO 228 G 1	ISO 228 G 1	Kg 8.3

pag.135

**OMFB**  
HYDRAULIC COMPONENTS

O.M.F.B. S.p.A. Hydraulic Components  
We reserve the right to make any changes without notice.  
Edition 2003.03 No reproduction, however partial, is permitted.  
Via Cave, 7/9 25050 Provaglio d'Iseo (Brescia) Italy Tel.: +39.030.9830611  
Fax: +39.030.9839207-208 Internet:www.omfb.it e-mail:contatti@omfb.it

COMPANY WITH  
QUALITY SYSTEM  
CERTIFIED BY DNV GL  
= ISO 9001:2015 =



N°	Codice / P. Number	Descrizione / Description		Q.
1	53600300583	Cursore Ø 25	Spool Ø 25	1
2	50600001819	Guarnizione raschiatore poliuretano	Polyurethane scraper seal	1
3	50600300059	Guarnizione OR (3,53 x 24,99)	O-Ring (3,53 x 24,99)	2
4	52000300782	Corpo deviatore	Distributor body	1
5	51000900214	Sfera 3/4"	Ball 3/4"	1
6	11600911002	Rondella acciaio-gomma	Steel-rubber washer	2
7	54000700204	Tappo	Plug	1
8	50100200229	Anello seeger	Circlip	3
9	53400100141	Anello guida molla	Spring guide ring	1
10	50600200336	Guarnizione OR (2,62 x 44,12)	O-Ring (2,62 x 44,12)	1
11	51200600302	Molla ritorno cursore	Spool return spring	1
12	53400100203	Anello guida molla	Spring guide ring	1
13	53200300143	Pistone	Piston	1
14	50600200309	Guarnizione OR (2,62 x 39,34)	O-Ring (2,62 x 39,34)	1
15	10001700188	Raccordo 90° 1/8" tubo 6	Fitting 1/8" pipe 6	2
16	50600200158	Guarnizione OR (2,62 x 20,24)	O-Ring (2,62 x 20,24)	1
17	53700400615	Cilindro pneumatico	Pneumatic cylinder	1
18	50200300548	Vite TCE M8x20 UNI 5931	Screw TCE M8x20 UNI 5931	2
19	11500900016	Tappo acciaio 1/8"	Steel plug 1/8"	1
20	12200900011	Idrostop (OPTIONAL)	Pressure switch (OPTIONAL)	1
43	12109020396	Valvola di massima 2PR.PNM.-filetto G1/8	2PR.PNM. relief valve- thread G1/8	1
	12109090392	Valvola di max. 2PR.PNM.-filetto 1/8 NPT	2PR.PNM. relief valve- thread 1/8 NPT	
44	50600300264	Guarnizione OR 155 (3,53 x 50,8)	O-Ring 155 (3,53 x 50,8)	1
45	11501000068	Tappo TCEI + OR	Plug TCEI + OR	1
50	540D01Z2501	Tappo TE G1	TE G1 plug	1

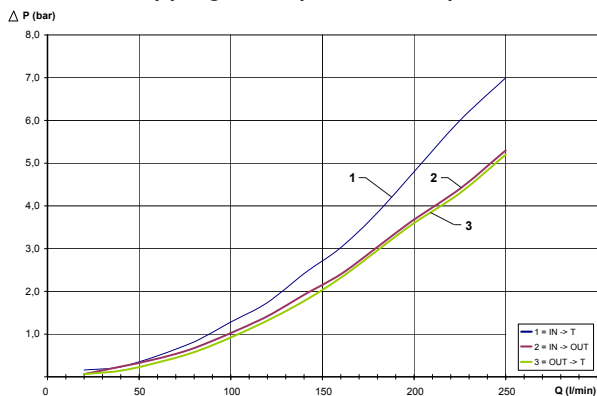
Tipo deviatore Tipping valve type	Codice ordinazione Order code	Pressioni / Pressure values		Portata Flow l/min
		1 <sup>a</sup> - 1 <sup>st</sup> bar	2 <sup>a</sup> - 2 <sup>nd</sup> bar	
<b>MODUL-TRUCK 250 CE</b>	12101802609	In mancanza di specifiche da parte del cliente la taratura standard della 1 <sup>a</sup> pressione è di 170 bar a 80 l/min, la seconda è 240 bar. Per tarature diverse dalle precedenti fare riferimento al grafico sottostante. <i>If not specified, the standard setting of the 1<sup>st</sup> pressure is of 170 bar at 80 LPM. 2<sup>nd</sup> pressure value is 240 bar. For different setting please refer to the following graph.</i>		250



**TARATURA MASSIMA AMMISSIBILE: 400 bar**  
**REGOLAZIONE APPROSSIMATIVA: 110 bar/giro**  
**IL VALORE DI TARATURA DEVE SEMPRE ESSERE VERIFICATO CON UN MANOMETRO**

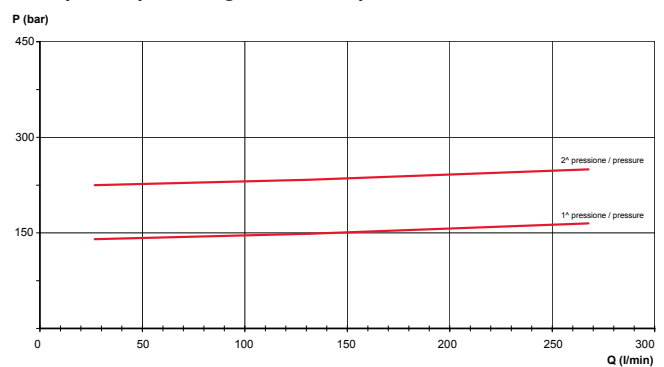
**MAX ALLOWED PRESSURE SETTING: 400 bar**  
**APPROX SETTING: 110 bar/rev**  
**PRESSURE SETTING HAS TO BE ALWAYS VERIFIED WITH A PRESSURE GAUGE**

**Perdite di carico deviatore**  
Tipping valve pressure drops



Rilievi eseguiti con olio ISO VG 46 a 40°  
The graph refers to oil type ISO VG 46 a 40°

**Curva caratteristica p-Q valvola di massima**  
p-Q operating curve for pressure relief valves



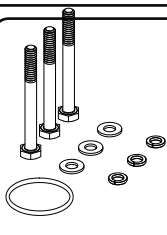
Range di taratura approssimativa:  
- 1<sup>a</sup> pressione: 0 / 200 bar  
- 2<sup>a</sup> pressione: prima pressione + 0 / 200 bar  
Pressure Setting Range approx.:  
- Low pressure: 0 / 200 bar  
- High pressure: low pressure value + 0 / 200 bar

**Sigillo e taratura valvola di massima**  
Safety sealing with relief valve settings



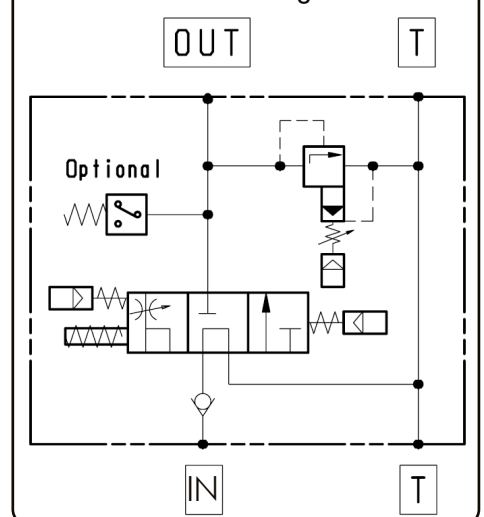
Taratura valvola Valve setting	Codice Code	Taratura valvola Valve setting	Codice Code
170:210	12190120210	170:280	12190120280
170:220	12190120220	170:290	12190120290
170:230	12190120230	170:300	12190120300
170:240	12190120240	170:310	12190120310
170:250	12190120250	170:320	12190120320
170:260	12190120260	170:330	12190120330
170:270	12190120270		

**Kit fissaggio codice / Mounting kit p/n:**  
**12199400888**



Q.	Descrizione / Description
3	Vite TE M10 L=100mm Screw M10 TE L=100mm
3	Rondelle piane per M10 Washer M10
3	Rondelle elastiche per M10 Spring washet M10
1	Guarnizione OR O-ring

**Schema di funzionamento**  
Functional diagram



Deviatore  
Tipping valve

Applicazioni standard  
Standard applications

Serbatoi Dal Barco tipo BQ in Fe  
Coated steel tanks  
Dal Barco BQ type

MODULAR 250	12199400502	12199400888
MODUL-TRUCK	12199400888	12199401252

**Kit guarnizioni / Seal kit: 12190002155**

Per kit di montaggio ed accessori del deviatore MODUL-TRUCK 250 su veicoli specifici, riferirsi al ns. fascicolo 99741000057/58.  
As to mounting kits and accessories needed for fitting our tipping valve MODUL-TRUCK 250 on specific trucks, please refer to our booklet ref. 99741000057/58.