

DEVIATORE OLEODINAMICO PROPORZIONALE A COMANDO PNEUMATICO PROPORTIONAL PNEUMATIC TIPPING VALVE

CODICE
CODE

12101802207

“MODUL-TRUCK 250”

“2PR.MECC.”

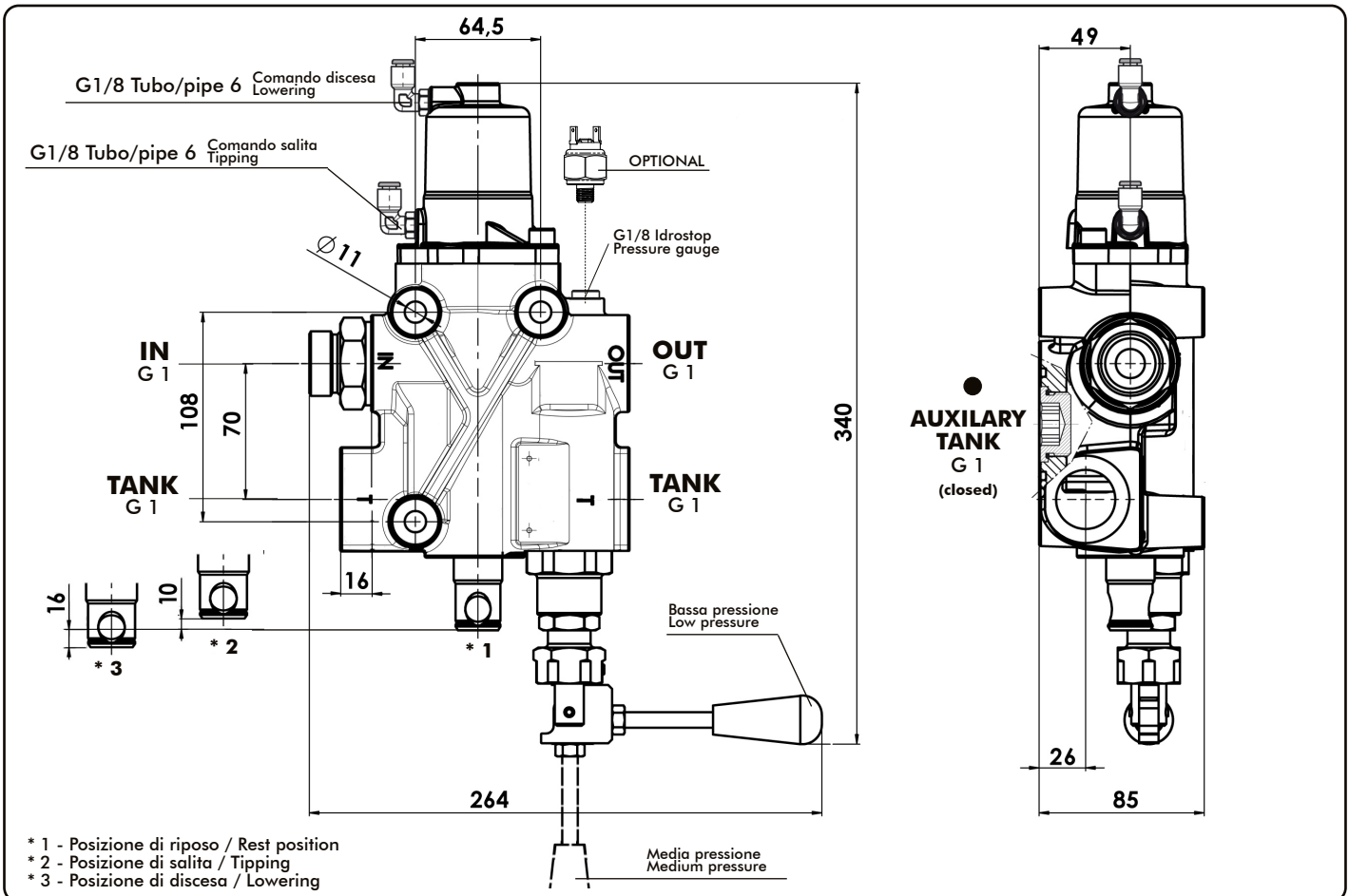
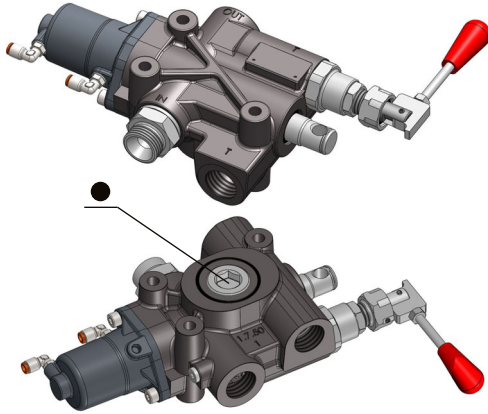
Valvola oleodinamica ad azionamento pneumatico, specificatamente studiata per l'azionamento di semirimorchi ribaltabili abbinati a trattori stradali. Il layout delle bocche, e nello specifico la presenza del doppio scarico laterale, consente un rapido e razionale collegamento delle tubazioni con conseguente risparmio di tempo e raccorderia dedicata. La valvola è dotata anche di uno scarico ausiliario (●) sul piano fissaggio normalmente chiuso da un tappo. Questo consente alla valvola, quando montata sul serbatoio, di scaricare olio direttamente nello stesso. La valvola ha uno schema oleodinamico a centro aperto in accordo con le direttive CE ed include valvola di non ritorno in ingresso e valvola di massima di tipo 2 pressioni meccanica incorporate. L'utilizzo abbinato ad un comando pneumatico proporzionale (tipo N-Force) consente di modulare la velocità di discesa del cassone ribaltabile.

- Corpo in ghisa sferoidale con trattamento di zincatura bianca.
- Predisposizione per segnalatore di pressione / attacco manometro.
- Range di temperatura -15+110°C, range di viscosità consigliata 12-100 cSt, grado di filtrazione consigliata 25 micron.
- Foratura di fissaggio intercambiabile con Modular 250.

Pneumatically operated hydraulic tipping valve especially designed for tippers on semitrailers connected to tractor trucks. The ports position as well as double side oil return option included allow quick and effective pipes connection resulting in time and fittings saving. The valve also includes an auxiliary outlet (●) available on the mounting face, which is usually plugged. When it is fitted onto a tank, it is then possible to allow direct oil return into the tank. The valve layout is open centre according to the EC directive and includes a check valve on the pump input port as well built-in adjustable relief valve 2 mechanical pressure type. If used in combination with proportional air control valve (like our N-Force series) you can adjust the lowering speed of the tipper body.

- Casing made out of nodular cast iron with white zinc coating
- Ready for pressure switch / gauge port.
- Temperature range: -15+110°C, recommended viscosity range 12-100 cSt, recommended filtration grade 25 micron.
- Mounting dimensions fully interchangeable with Modular 250 valves.

99740012120



30/06/2022

99712101804 Rev: AG

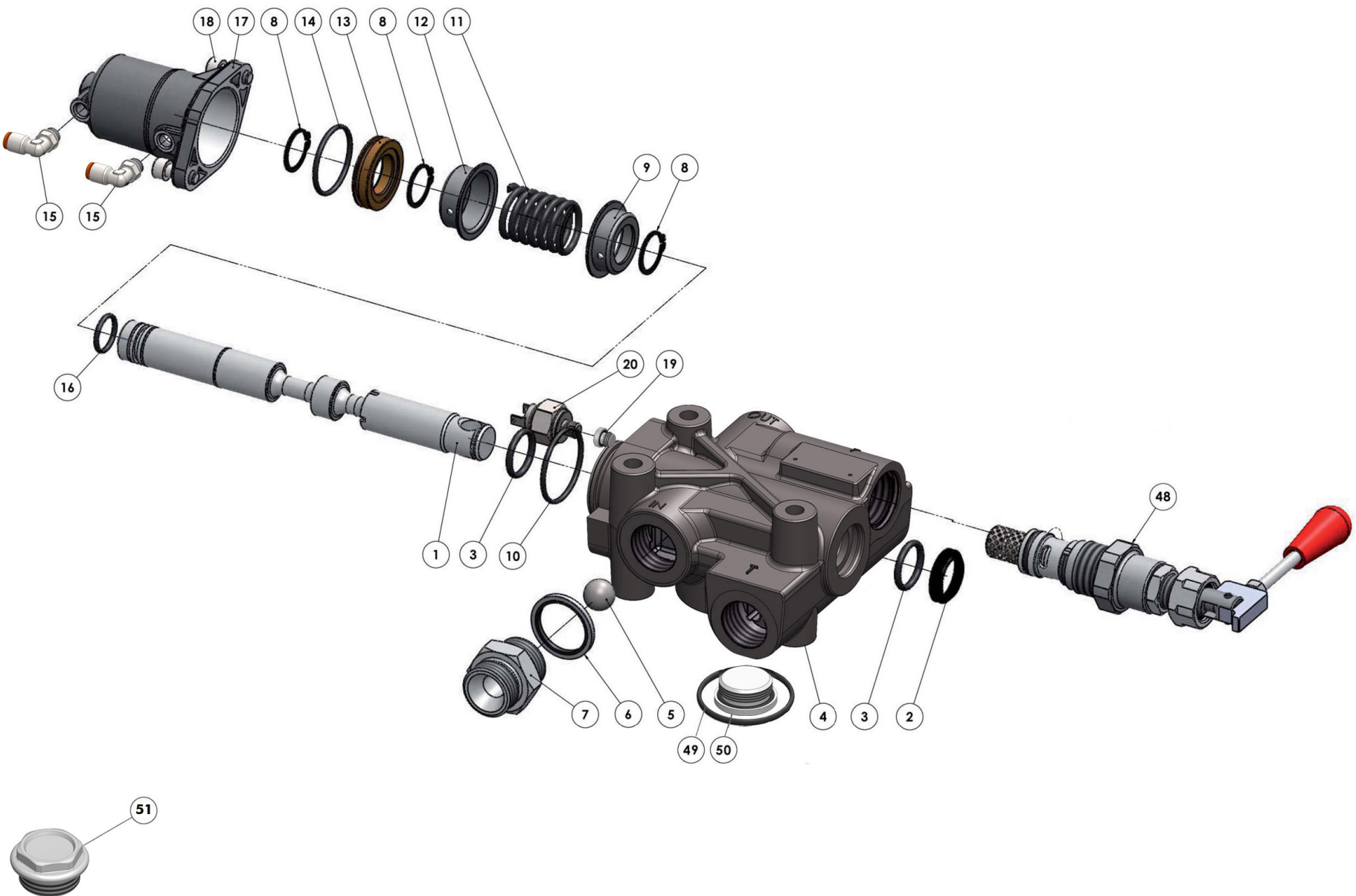
| Tipo deviatore Tipping valve type | Codice ordinazione Order code | IN ISO 228 | TANK ISO 228 | OUT ISO 228 | Peso Weight |
|--------------------------------------|----------------------------------|---------------|-----------------|----------------|----------------|
| MODUL-TRUCK 250 CE | 12101802207 | G 1 | G 1 | G 1 | 8.2 Kg |

pag.131



O.M.F.B. S.p.A. Hydraulic Components
We reserve the right to make any changes without notice.
Edition 2003.03 No reproduction, however partial, is permitted.
Via Cave, 7/9 25050 Provaglio d'Iseo (Brescia) Italy Tel.: +39.030.9830611
Fax: +39.030.9839207-208 Internet:www.omfb.it e-mail:contatti@omfb.it

COMPANY WITH
QUALITY SYSTEM
CERTIFIED BY DNV GL
= ISO 9001:2015 =



| N° | Codice / P. Number | Descrizione / Description | | Q. |
|----|--------------------|-------------------------------------|---------------------------|----|
| 1 | 53600300583 | Cursore Ø 25 | Spool Ø 25 | 1 |
| 2 | 50600001819 | Guarnizione raschiatore poliuretano | Polyurethane scraper seal | 1 |
| 3 | 50600300059 | Guarnizione OR (3,53 x 24,99) | O-Ring (3,53 x 24,99) | 2 |
| 4 | 52000300782 | Corpo deviatore | Distributor body | 1 |
| 5 | 51000900214 | Sfera 3/4" | Ball 3/4" | 1 |
| 6 | 11600911002 | Rondella acciaio-gomma | Steel-rubber washer | 2 |
| 7 | 54000700204 | Tappo | Plug | 1 |
| 8 | 50100200229 | Anello seeger | Circlip | 3 |
| 9 | 53400100141 | Anello guida molla | Spring guide ring | 1 |
| 10 | 50600200336 | Guarnizione OR (2,62 x 44,12) | O-Ring (2,62 x 44,12) | 1 |
| 11 | 51200600302 | Molla ritorno cursore | Spool return spring | 1 |
| 12 | 53400100203 | Anello guida molla | Spring guide ring | 1 |
| 13 | 53200300143 | Pistone | Piston | 1 |
| 14 | 50600200309 | Guarnizione OR (2,62 x 39,34) | O-Ring (2,62 x 39,34) | 1 |
| 15 | 10001700188 | Raccordo 90° 1/8" tubo 6 | Fitting 1/8" pipe 6 | 2 |
| 16 | 50600200158 | Guarnizione OR (2,62 x 20,24) | O-Ring (2,62 x 20,24) | 1 |
| 17 | 53700400615 | Cilindro pneumatico | Pneumatic cylinder | 1 |
| 18 | 50200300548 | Vite TCE M8x20 UNI 5931 | Screw TCE M8x20 UNI 5931 | 2 |
| 19 | 11500900016 | Tappo acciaio 1/8" | Steel plug 1/8" | 1 |
| | | | | |
| | | | | |
| 48 | 12109020378 | Valvola di massima 2 PR.MECC. | 2 PR.MRCC. relief valve | 1 |
| 49 | 50600300264 | Guarnizione OR 155 (3,53 x 50,8) | O-Ring 155 (3,53 x 50,8) | 1 |
| 50 | 11501000068 | Tappo TCEI + OR | Plug TCEI + OR | 1 |
| | | | | |
| 51 | 540D01Z2501 | Tappo TE G1 | TE G1 plug | 1 |

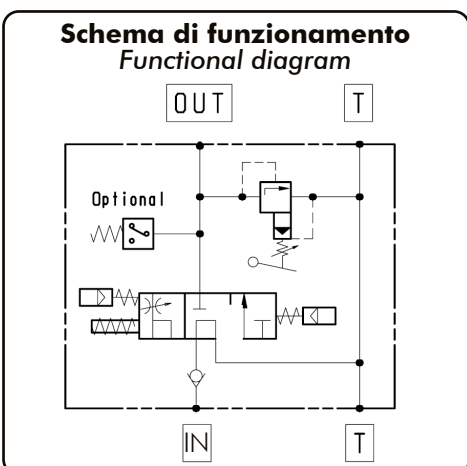
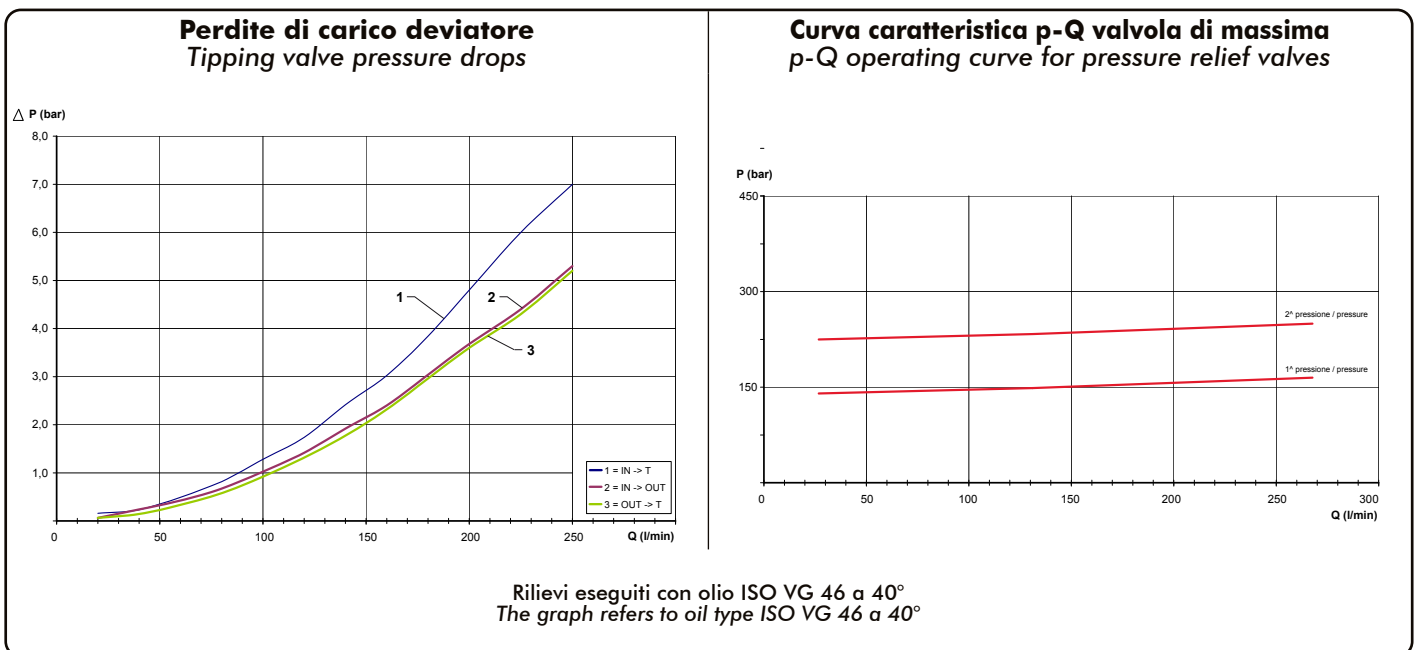
| Tipo deviatore Tipping valve type | Codice ordinazione Order code | Pressioni / Pressure values | | Portata Flow l/min |
|--------------------------------------|----------------------------------|---|---|--------------------------|
| | | 1 ^a - bassa 1 st - low bar | 2 ^a - media 2 nd - medium bar | |
| MODUL-TRUCK 250 CE | 12101802207 | In mancanza di specifiche da parte del cliente la taratura standard della 1° posizione è di 140 bar a 80 l/min, la seconda è conseguenza diretta. Per tarature diverse dalla precedente fare riferimento al grafico sottostante. If not specified, the standard setting of the low pressure is of 140 Bar at 80 LPM. Medium pressure value is set consequently. For different setting please refer to the following graph. | | 250 |



TARATURA MASSIMA AMMISSIBILE: 400 bar
REGOLAZIONE APPROSSIMATIVA: 110 bar/giro
IL VALORE DI TARATURA DEVE SEMPRE ESSERE VERIFICATO CON UN MANOMETRO

MAX ALLOWED PRESSURE SETTING: 400 bar
APPROX SETTING: 110 bar/rev
PRESSURE SETTING HAS TO BE ALWAYS VERIFIED WITH A PRESSURE GAUGE

99740012120



Kit fissaggio codice / Mounting kit p/n:
12199400888

| Q. | Descrizione / Description | |
|----|----------------------------|----------------------|
| 3 | Vite TE M10 L=100mm | Screw M10 TE L=100mm |
| 3 | Rondelle piane per M10 | Washer M10 |
| 3 | Rondelle elastiche per M10 | Spring washet M10 |
| 1 | Guarnizione OR | O-ring |

| Deviatore Tipping valve | Applicazioni standard Standard applications | Serbatoi Dal Barco tipo BQ in Fe Coated steel tanks Dal Barco BQ type |
|----------------------------|--|---|
| MODULAR 250 | 121-994-00502 | 121-994-00888 |
| MODUL-TRUCK | 121-994-00888 | 121-994-01252 |

Kit guarnizioni / Seal kit:
12190002100

Per kit di montaggio ed accessori del deviatore MODUL-TRUCK 250 su veicoli specifici, riferirsi al ns. fascicolo 99741000057/58.
As to mounting kits and accessories needed for fitting our tipping valve MODUL-TRUCK 250 on specific trucks, please refer to our booklet ref. 99741000057/58.

30/06/2022

99712101804 Rev: AG