

# DEVIATORE OLEODINAMICO PROPORZIONALE A COMANDO PNEUMATICO PROPORTIONAL PNEUMATIC TIPPING VALVE

CODICE  
CODE

**121-018-00254**

**“MODUL-TRUCK 250”  
“DIRECT”**

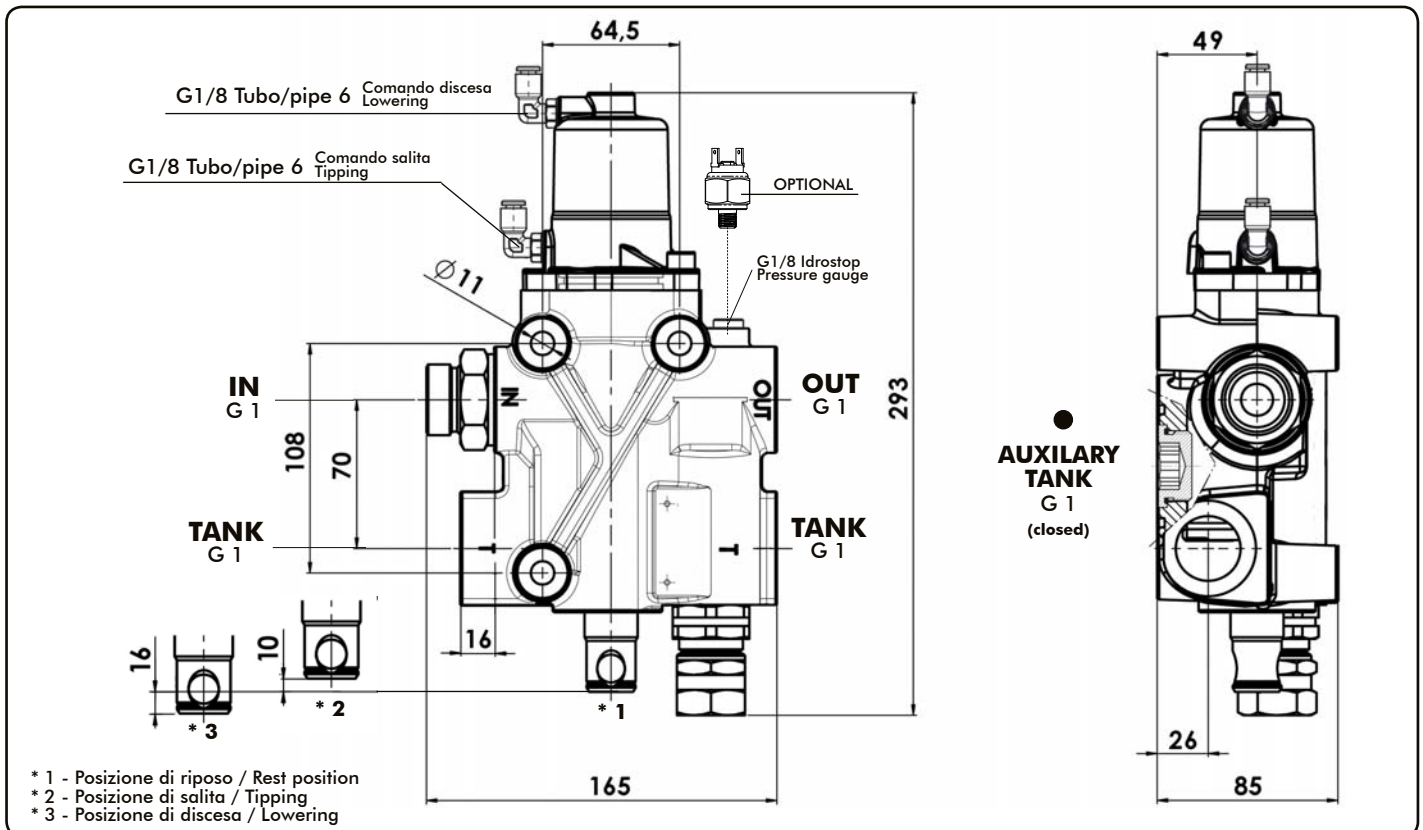


Valvola oleodinamica ad azionamento pneumatico, specificatamente studiata per l'azionamento di semirimorchi ribaltabili abbinati a trattori stradali. Il layout delle bocche, e nello specifico la presenza del doppio scarico laterale, consente un rapido e razionale collegamento delle tubazioni con conseguente risparmio di tempo e raccorderia dedicata. La valvola è dotata anche di uno scarico ausiliario (●) sul piano fissaggio normalmente chiuso da un tappo. Questo consente alla valvola, quando montata sul serbatoio, di scaricare olio direttamente nello stesso. La valvola ha uno schema oleodinamico a centro aperto in accordo con le direttive CE ed include valvola di non ritorno in ingresso e valvola di massima di tipo diretto registrabile incorporate. L'utilizzo abbinato ad un comando pneumatico proporzionale (tipo N-Force) consente di modulare la velocità di discesa del cassone ribaltabile.

- Corpo in ghisa sferoidale con trattamento di zincatura bianca.
- Predisposizione per segnalatore di pressione / attacco manometro.
- Range di temperatura -15+110°C, range di viscosità consigliata 12-100 cSt, grado di filtrazione consigliata 25 micron.
- Foratura di fissaggio intercambiabile con Modular 250.

*Pneumatically operated hydraulic tipping valve especially designed for tippers on semitrailers connected to tractor trucks. The ports position as well as double side oil return option included allow quick and effective pipes connection resulting in time and fittings saving. The valve also includes an auxiliary outlet (●) available on the mounting face, which is usually plugged. When it is fitted onto a tank, it is then possible to allow direct oil return into the tank. The valve layout is open centre according to the EC directive and includes a check valve on the pump input port as well as built-in adjustable relief valve direct type. If used in combination with proportional air control valve (like our N-Force series) you can adjust the lowering speed of the tipper body.*

- Casing made out of nodular cast iron with white zinc coating
- Ready for pressure switch / gauge port.
- Temperature range: -15+110°C, recommended viscosity range 12-100 cSt, recommended filtration grade 25 micron.
- Mounting dimensions fully interchangeable with Modular 250 valves.



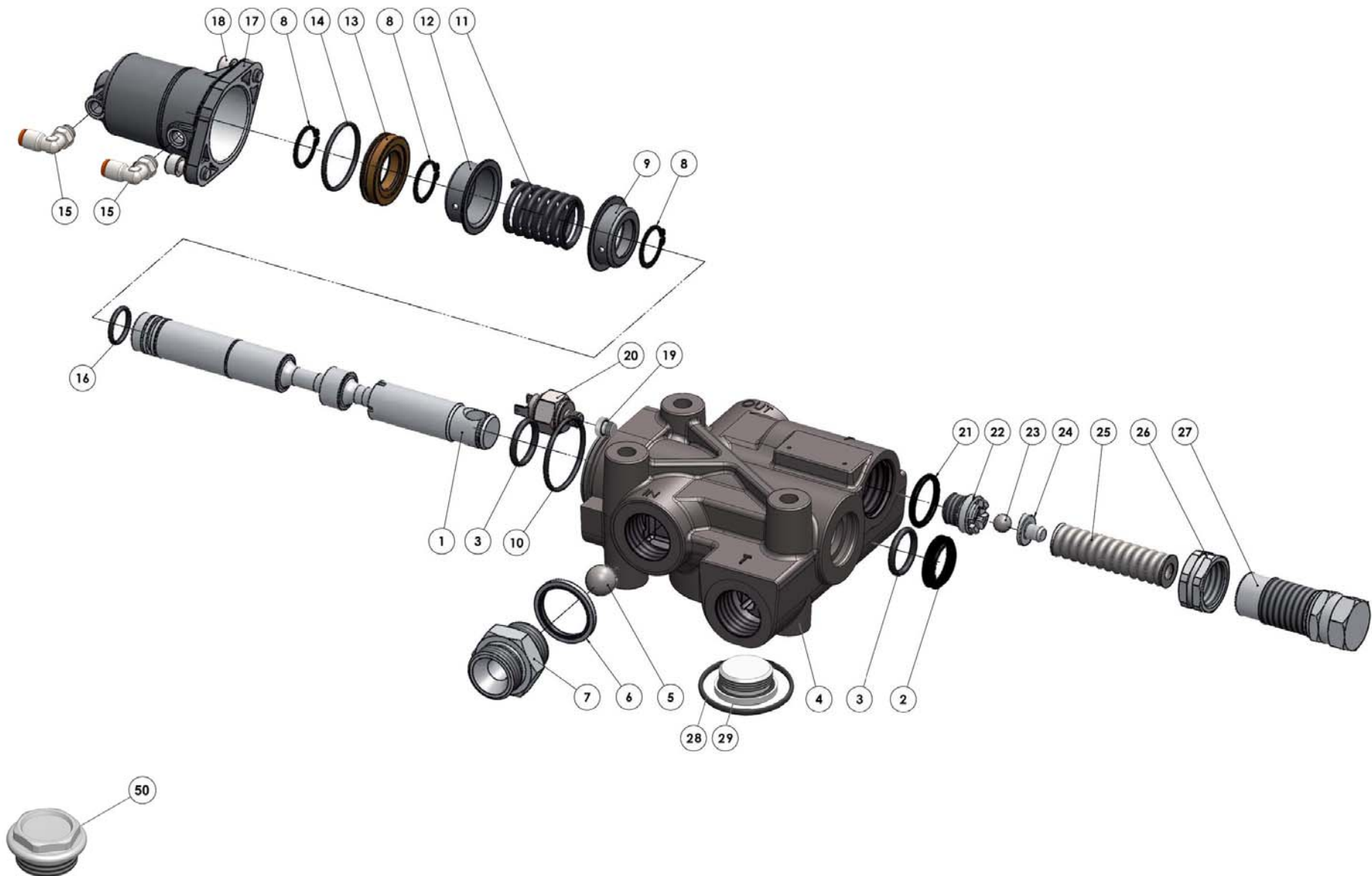
Tipo deviatore Tipping valve type	Codice ordinazione Order code	IN	TANK	OUT	Peso Weight
<b>MODUL-TRUCK 250 CE</b>	121-018-00254	ISO 228 G 1	ISO 228 G 1	ISO 228 G 1	Kg 7.9

pag.107



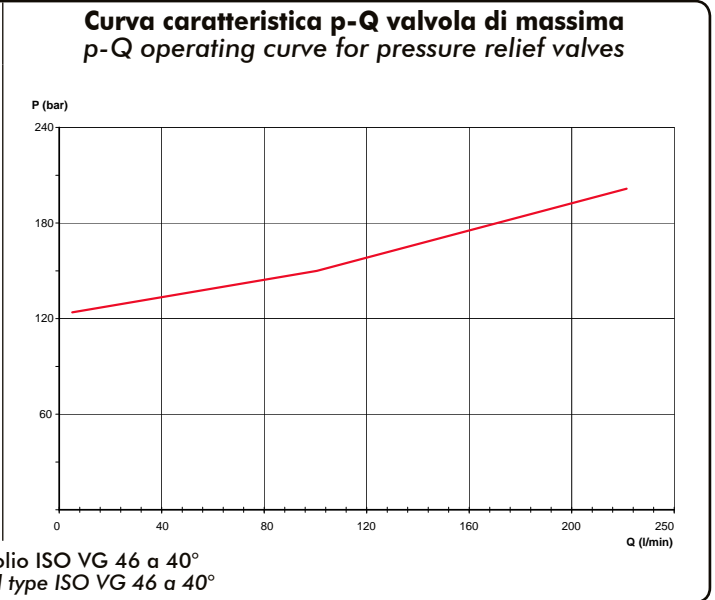
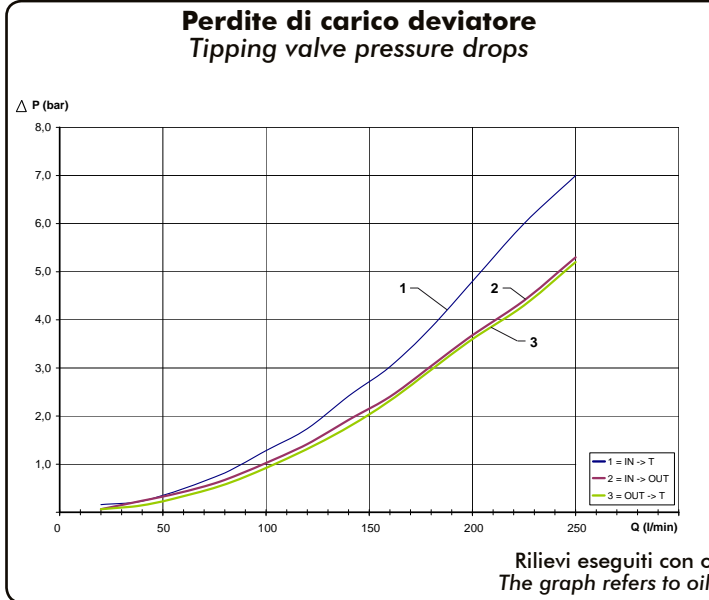
O.M.F.B. S.p.A. Hydraulic Components  
We reserve the right to make any changes without notice.  
Edition 2003.03 No reproduction, however partial, is permitted.  
Via Cave, 7/9 25050 Provaglio d'Iseo (Brescia) Italy Tel.: +39.030.9830611  
Fax: +39.030.9839207-208 Internet:www.omfb.it e-mail:contatti@omfb.it

COMPANY WITH  
QUALITY SYSTEM  
CERTIFIED BY DNV GL  
= ISO 9001:2015 =



N°	Codice / P. Number	Descrizione / Description		Q.
1	536-003-00583	Cursore Ø 25	Spool Ø 25	1
2	506-000-01819	Guarnizione raschiatore poliuretano	Polyurethane scraper seal	1
3	506-003-00059	Guarnizione OR (3,53 x 24,99)	O-Ring (3,53 x 24,99)	2
4	520-003-00773	Corpo deviatore	Distributor body	1
5	510-009-00214	Sfera 3/4"	Ball 3/4"	1
6	116-009-11002	Rondella acciaio-gomma	Steel-rubber washer	2
7	540-007-00204	Tappo	Plug	1
8	501-002-00229	Anello seeger	Circlip	3
9	534-001-00141	Anello guida molla	Spring guide ring	1
10	506-002-00336	Guarnizione OR (2,62 x 44,12)	O-Ring (2,62 x 44,12)	1
11	512-006-00302	Molla ritorno cursore	Spool return spring	1
12	534-001-00203	Anello guida molla	Spring guide ring	1
13	532-003-00143	Pistone	Piston	1
14	506-002-00309	Guarnizione OR (2,62 x 39,34)	O-Ring (2,62 x 39,34)	1
15	100-017-00188	Raccordo 90° 1/8" tubo 6	Fitting 1/8" pipe 6	2
16	506-002-00158	Guarnizione OR (2,62 x 20,24)	O-Ring (2,62 x 20,24)	1
17	537-004-00615	Cilindro pneumatico	Pneumatic cylinder	1
18	502-003-00548	Vite TCE M8x20 UNI 5931	Screw TCE M8x20 UNI 5931	2
19	115-009-00016	Tappo acciaio 1/8"	Steel plug 1/8"	1
20	122-009-00011	Idrostop (OPTIONAL)	Pressure switch (OPTIONAL)	1
21	506-003-00086	Guarnizione OR (3,53 x 28,17)	O-Ring (3,53 x 28,17)	1
22	540-000-00167	Tappo guida sfera	Ball bearing guide cap	1
23	510-009-00116	Sfera 7/16"	Ball 7/16"	1
24	542-001-00091	Pistone guida molla	Spring drive piston	1
25	512-005-00849	Molla	Spring	1
26	505-000-00581	Dado	Nut	1
27	540-003-00413	Tappo regolazione valvola max	Max valve regulation cap	1
28	506-003-00264	Guarnizione OR 155 (3,53 x 50,8)	O-Ring 155 (3,53 x 50,8)	1
29	115-010-00068	Tappo TCEI + OR	Plug TCEI + OR	1
50	115-006-10151	Tappo TE G1	TE G1 plug	1

Tipo deviatore Tipping valve type	Codice ordinazione Order code	Pressioni Pressure values		Portata Flow  l/min
		Taratura standard Standard pressure setting bar	Taratura massima Max. pressure setting bar	
<b>MODUL-TRUCK 250 CE</b>	121-018-00254	160	280	250



**OPTIONAL**  
Sigillo di garanzia/Safety sealing  
**121-901-00110**

Da ordinare separatamente  
Must be ordered separately

**Kit fissaggio codice / Mounting kit p/n:**  
**121-994-00888**

Q.	Descrizione / Description	
3	Vite TE M10 L=100mm	Screw M10 TE L=100mm
3	Rondelle piane per M10	Washer M10
3	Rondelle elastiche per M10	Spring washer M10
1	Guarnizione OR	O-ring

Deviatore Tipping valve	Applicazioni standard Standard applications	Serbatoi Dal Barco tipo BQ in Fe Coated steel tanks Dal Barco BQ type
MODULAR 250	121-994-00502	121-994-00888
MODUL-TRUCK	121-994-00888	121-994-01252

**Kit guarnizioni / Seal kit:**  
**121-900-02002**

**Per kit di montaggio ed accessori del deviatore MODUL-TRUCK 250 su veicoli specifici, riferirsi al ns. fascicolo 997-410-00057/58.**  
**As to mounting kits and accessories needed for fitting our tipping valve MODUL-TRUCK 250 on specific trucks, please refer to our booklet ref. 997-410-00057/58.**

