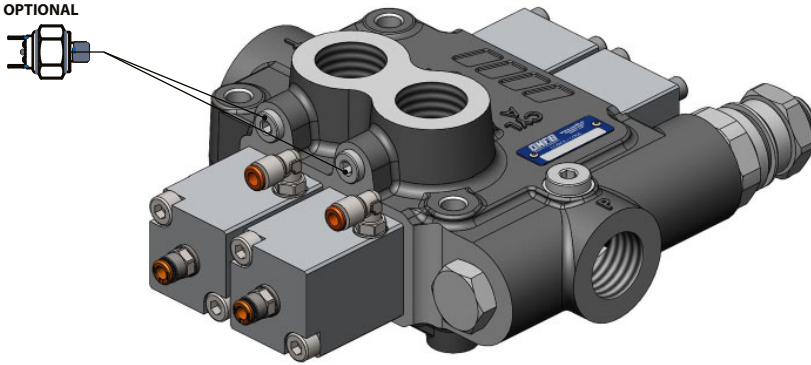
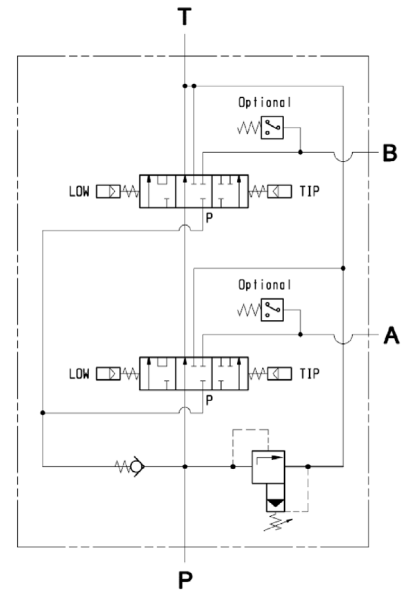
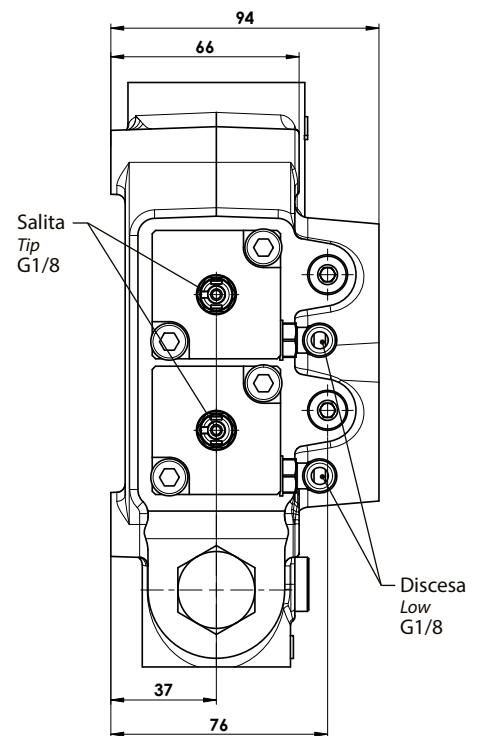
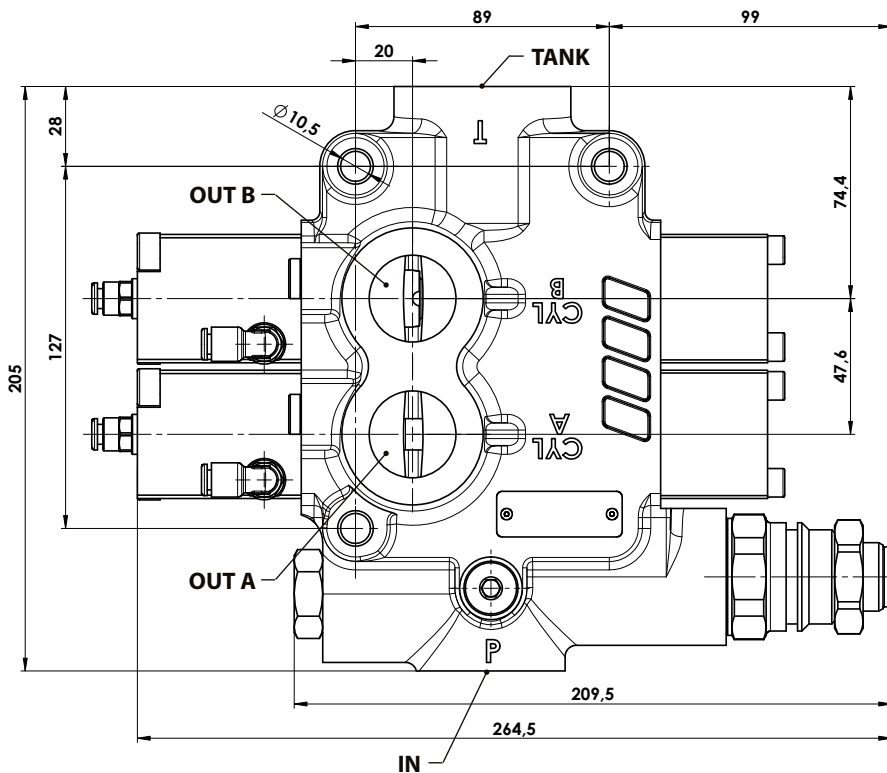


- Valvola di massima pressione CARTRIDGE 150.
- Corpo in ghisa sferoidale per sopportare pressioni fino a 400 bar.
- Corpo zincato e cursore nichelato.
- Garantito per lavorare con olio a temperature -15+110°C, campo di viscosità 12÷100 cSt e grado di filtrazione 25 µm.

- CARTRIDGE 150 relief valve.
- Nodular cast-iron body for pressure up to 400 bar.
- Galvanized body and nickel spool.
- Guaranteed for oil temperature range -15+110 °C, viscosity range 12÷100 cSt and oil filtering 25 µm.

 12200900011
OPTIONAL

Schema di funzionamento
Functional diagram

Ingombro / Dimensions

Codice di ordinazione / Order code

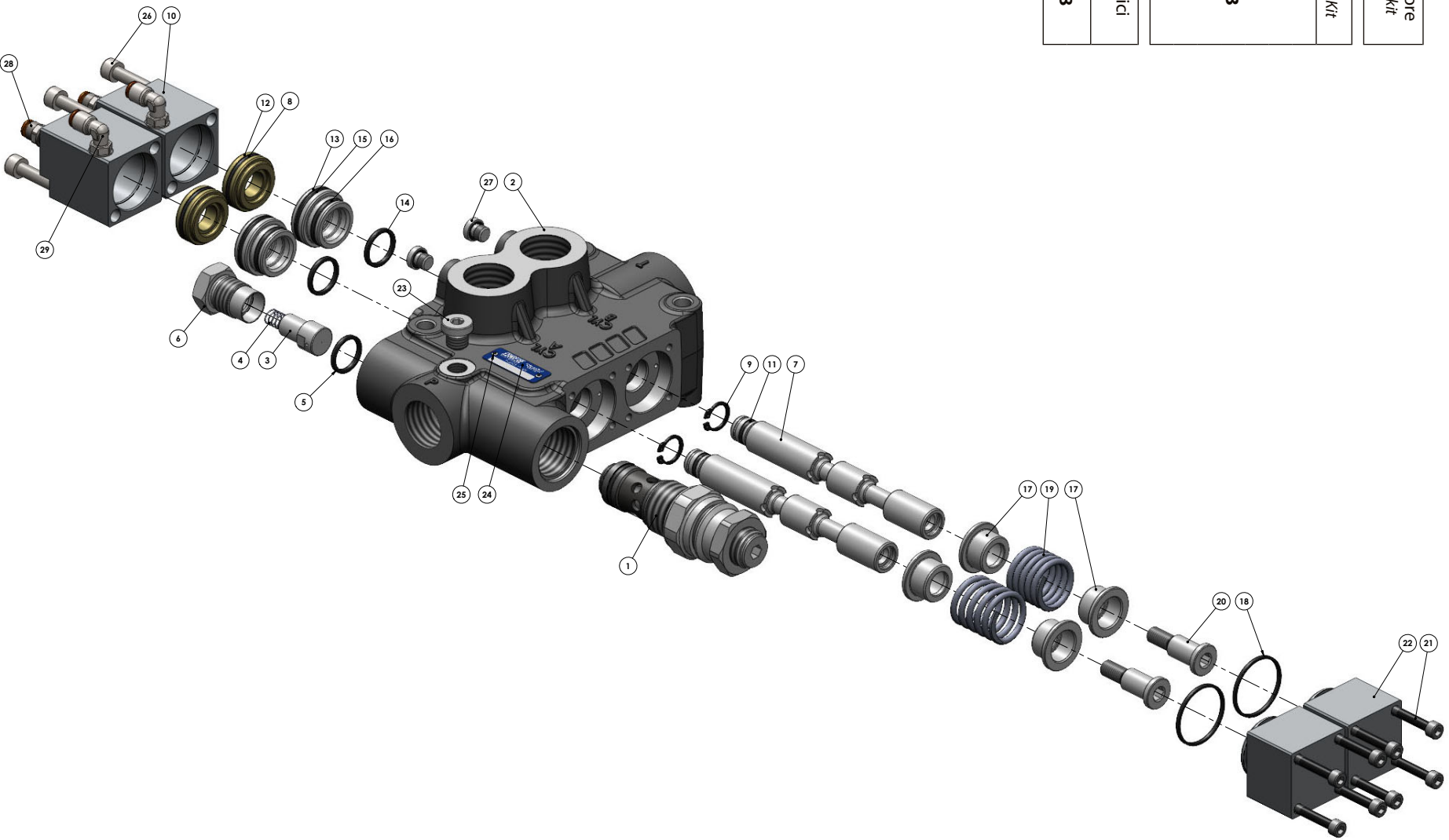
Tipo deviatore <i>Tipping valve type</i>	Codice di ordinazione <i>Order code</i>	IN	TANK	OUT A-B	Portata <i>Flow</i>	Pressione / <i>Pressure</i>		Peso <i>Weight</i>
						Taratura standard <i>Standard pressure setting</i>	Taratura massima <i>Max. pressure setting</i>	
						bar		
DM-160	12101500113	G 1	G 1-1/4	G 1	160	140	260	10

Schema ricambi / Spare parts

Kit montaggio deviatore
Tipping valve mounting kit
12199400691

Kit guarnizioni / Seals Kit	
5	10990003403
8	
11	
14	
15	
16	
18	

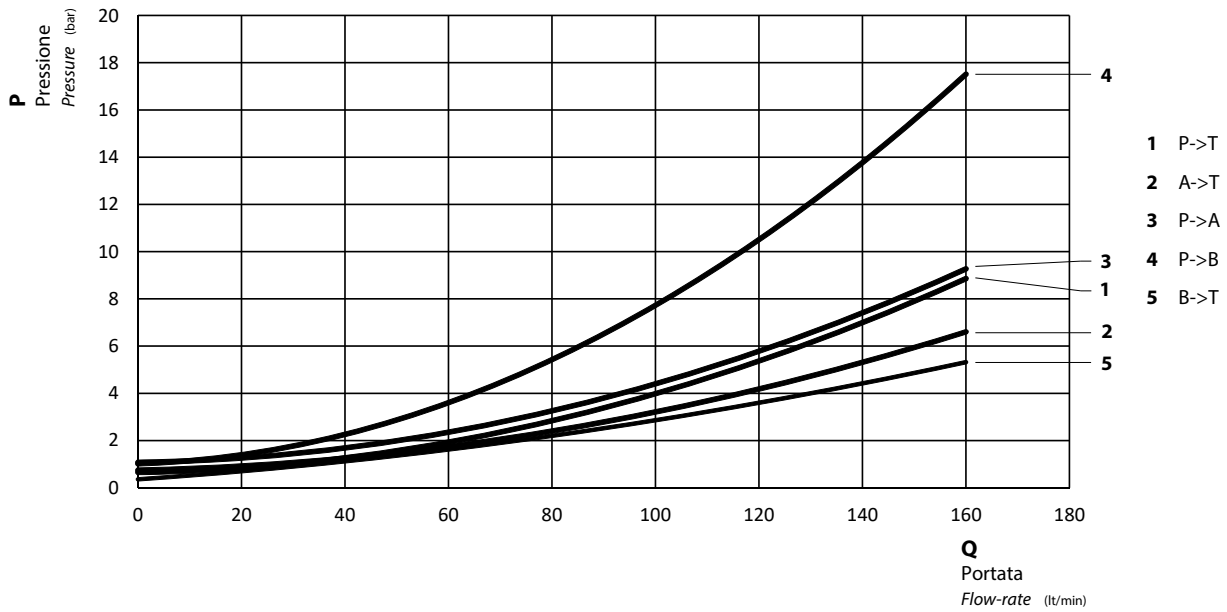
Kit raccordi pneumatici
Pneumatic fittings kit
12199503508



Schema ricambi / Spare parts

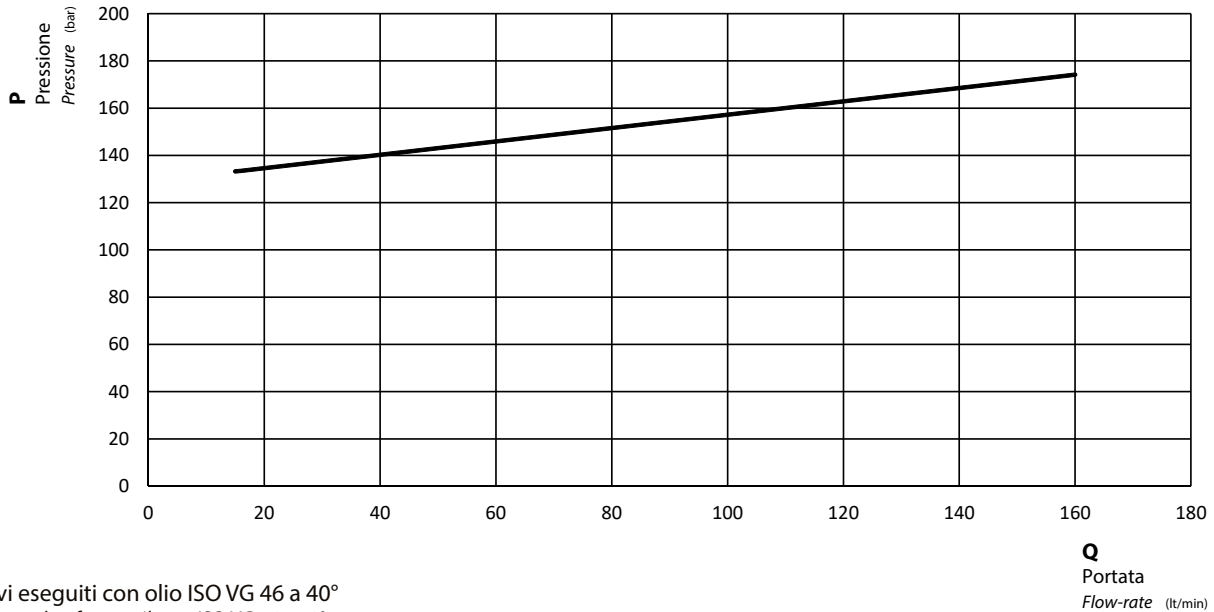
N°	Codice / P. Number	Descrizione / Description		Q.
1	12109020261	Valvola max. CARTRIDGE 150	CARTRIDGE 150" relief valve	1
2	52000301030	Corpo deviatore	Body	1
3	53600600777	Cursore guida molla	Spool VR DM250	1
4	51200502650	Molla	Spring VR DM150	1
5	50600200149	Guarnizione OR 3075	Gasket OR 3075	1
6	54000300708	Tappo valvola di ritegno	Plug	1
7	53600301064	Cursore	Spool	2
8	50600200247	Guarnizione O-R 3118	Gasket O-R 3118	2
9	50100200282	Anello seeger AS 16X1.5 18 E	Seeger AS 16X1.5	2
10	53700400866	Cilindro pneumatico innesto	Cylinder	2
11	50600200041	Guarnizione OR 113 3043	Gasket OR 113 3043	2
12	53200200644	Pistone	Piston	2
13	53400200882	Anello di centraggio	Fixed centring ring	2
14	50600200158	Guarnizione OR 127 3081	Gasket OR 127 3081	2
15	50600200256	Guarnizione OR 3125	Gasket OR 3125	2
16	50600200210	Guarnizione OR 3100	Gasket OR 3100	2
17	53400200891	Anello guida molla	SPRING centring ring	4
18	50601900355	Guarnizione ORM 0350-20	Gasket ORM 0350-20	2
19	51200600740	Molla ritorno cursore	Spring	2
20	54400200247	Terminale stelo	Spool end	2
21	50200200521	Vite TCE UNI 5931 M6 L=50	Screw UNI 5931 M6 L=50	8
22	52800200296	Flangia chiusura cassetto distribuzione	Flange	2
23	11500900025	Tappo TCEI 1/4"	Plug 1/4"	1
24	51300100019	Targhetta laser blu	Plate	1
25	51300000011	Chiodino	Nail	2
26	50200300637	Vite TCE M8x60 UNI 5931 CL.10.9	Screw TCE M8x60 UNI 5931 CL.10.9	4
27	11500900016	Tappo TCEI 1/8" guarnizione trapezoidale 600 bar	Plug 1/8" + gasket 600 bar	2
28	10001700151	Raccordo aria "MW" tubo 6 G1/8 + OR	Straight air connector Ø6 G1/8 + OR	2
29	10001700188	Raccordo aria curvo tubo 6 1/8"CIL+OR	90° air connector Ø6 G1/8 + OR	2

Perdite di carico deviatore
Tipping valve pressure drop



Rilievi eseguiti con olio ISO VG 46 a 40°
 The graph refers to oil type ISO VG 46 a 40°

Curve caratteristiche p-Q valvola di massima
p-Q operating curve for pressure relief valves



Rilievi eseguiti con olio ISO VG 46 a 40°
 The graph refers to oil type ISO VG 46 a 40°

■ **Valvola di massima - Taratura speciale**

Per tarature speciali e sigilli antimanomissione è necessario aggiungere al codice di ordinazione il suffisso P o T come da schema:
 Esempio: codice di ordinazione standard 121....

Pressure relief valve - Special setting

Special pressure settings and tampering seal are managed according to the following scheme:
 Example: standard ordering code 121....

Taratura Setting	Sigillo Tampering seal	Codice ordinazione Ordering code	In fase d'ordine specificare While ordering specify
Standard	NO	121xxxxxxx	----
Speciale Special	NO	121xxxxxxxT	Valore taratura: xxx bar Pressure setting
Speciale Special	SI/YES	121xxxxxxxP	Valore taratura: xxx bar Pressure setting
Standard	SI/YES	121xxxxxxxP	Taratura standard / Standard setting



Sigillo antimanomissione
 Tampering seal