

DEVIATORE OLEODINAMICO PROPORZIONALE A COMANDO MECCANICO

PROPORTIONAL MECHANICAL TIPPING VALVE

CODICE FAMIGLIA
FAMILY CODE

121010

"FM-80 MODULARE"



Optional



Valvola ad azionamento manuale (**tramite telecomando tipo Linea o Linea "Block"**), per il comando di ribaltabili medio-pesanti, con schema idraulico a centro aperto in accordo alle direttive CE.

- Valvola di ritegno e valvola di massima pressione registrabile (tipo diretto) incorporate.
- Corpo in ghisa sferoidale per sopportare pressioni fino a 400 bar
- Possibilità di montaggio a telaio oppure flangiata direttamente al serbatoio (DSP).
- Fine-corsa meccanico ad azionamento diretto.
- Predisposizione per segnalatore di pressione.
- Corpo zincato e cursore nichelato.
- Ingombri contenuti grazie alle uscite frontali.
- Garantito per lavorare con olio a temperature $-25 \div 80^\circ\text{C}$, campo di viscosità $12 \div 100$ cSt e grado di filtrazione $25 \mu\text{m}$.

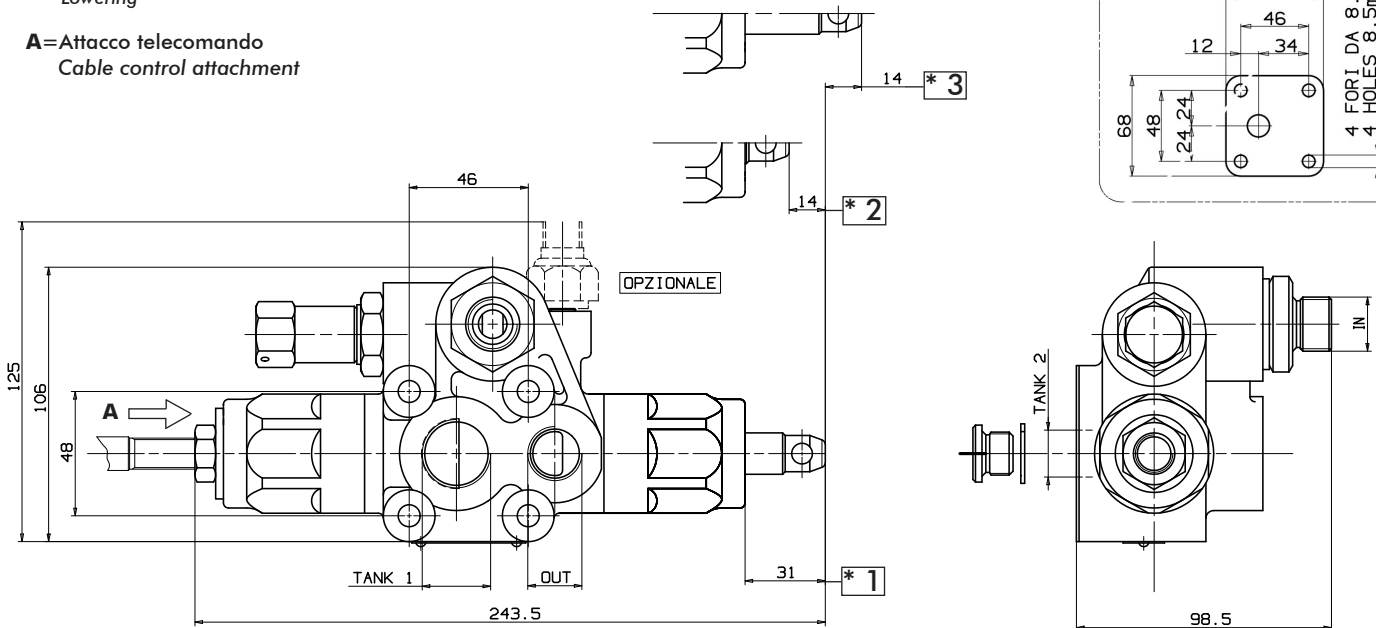
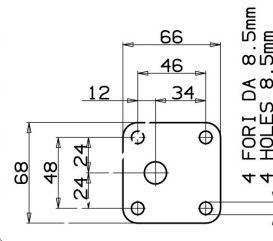
Proportional mechanical tipping valve operated by **cable controls series LINEA or LINEA BLOCK** to suit medium-heavy duty tipper trucks. Operated by proportional cab control.

- Built-in check and adjustable safety valves (direct type).
- Nodular cast-iron body for pressure up to 400 bar.
- Either Chassis or tank (DSP kit) mounting options.
- Mechanical Direct End-of-stroke with anti-shock spring.
- Ready for pressure signal switch mounting.
- Galvanized body and nickel spool.
- Compact size thanks to front ports.
- Guaranteed for oil temperature range $-25 \div 80^\circ\text{C}$, viscosity range $12 \div 100$ cSt and oil filtering $25 \mu\text{m}$.

- * 1 Posizione di riposo
Rest position
- * 2 Posizione di salita
Tipping
- * 3 Posizione di discesa
Lowering

A=Attacco telecomando
Cable control attachment

DIMA DI FORATURA
FIXING DIMENSIONS

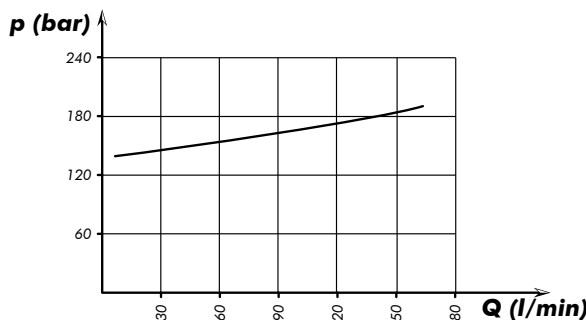
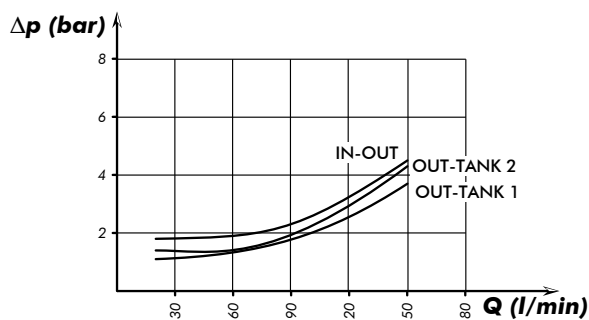


Tipo deviatore Tipping valve type	Codice ordinazione Order code	IN	TANK 1	TANK 2	OUT	Peso Weight
FM 80 MODULARE	12101010036	ISO 228 G 1/2	ISO 228 G 3/4	ISO 228 G 3/8	ISO 228 G 1/2	Kg 2,5

Tipo deviatore Tipping valve type	Codice ordinazione Order code	Pressioni Pressure values		Portata Flow l/min
		Taratura standard Standard pressure setting bar	Taratura massima Max. pressure setting bar	
FM-80 MODULARE	12101010036	140	300	80

Perdite di carico deviatore
Tipping valve pressure drops

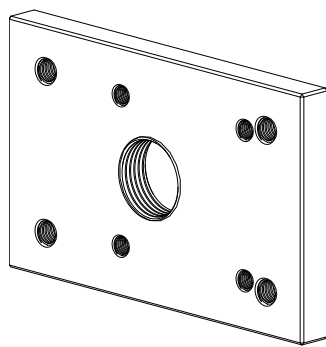
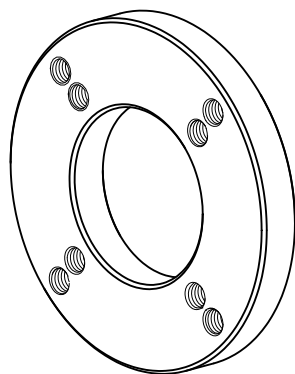
Curva caratteristica p-Q valvola di massima
p-Q operating curve for pressure relief valves



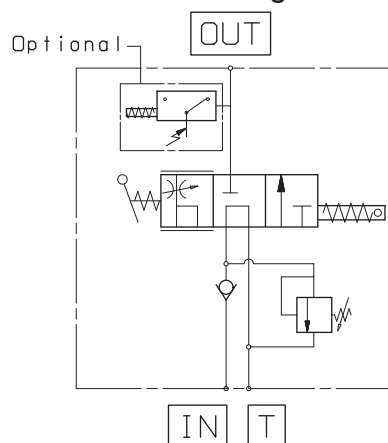
Rilievi eseguiti con olio ISO VG 46 a 50°
The graph refers to oil type ISO VG 46 a 50°

Piastra fissaggio
Mounting plate for tank
12199100112

Piastra fissaggio
Mounting plate for tank
12199100194

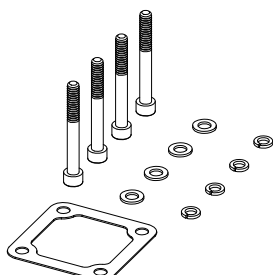


Schema di funzionamento
Functional diagram



Kit guarnizioni :
Seal kit:
12190001101

Kit fissaggio codice: 12199400404
Mounting kit p/n:



Q.tà Q.ty	Descrizione Description	
4	Vite TCE M8 L=70	Screw M8 TCE L=70
4	Rondelle piane per M8	Washer M8
4	Rondelle elastiche per M8	Spring washet M8
1	Guarnizione piana	Gasket