

# DEVIATORE OLEODINAMICO A COMANDO PNEUMATICO PER MOTRICE-RIMORCHIO

CODICE FAMIGLIA  
FAMILY CODE

# 121-009

## PNEUMATIC TIPPING VALVE FOR TRUCK AND TRAILER

# “MR 200 DLV”

Codice fascicolo: 997-400-12120



Valvola ad azionamento pneumatico, con schema idraulico a centro chiuso (**non** conforme alle direttive CE) appositamente studiata per impianti motrice-rimorchio, con possibilità di selezione di discesa lenta sia su motrice che su rimorchio.

Utilizzabile con deviatore pneumatico tipo LAM 2 leve (senza comando PTO) o 3 leve.

- Valvola di ritegno e valvola di massima pressione registrabile (tipo diretto) incorporate.
- Fine-corsa meccanico ad azionamento diretto.
- Corpo zincato e cursore nichelato.
- Garantito per lavorare con olio a temperature -15+110°C, campo di viscosità 12÷100 cSt e grado di filtrazione 25 µm.

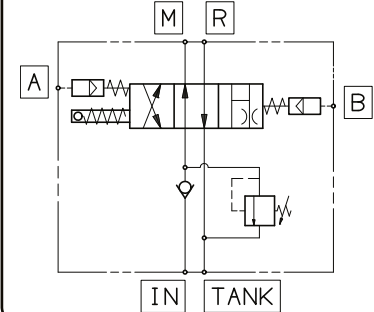
Hydraulic tipping valve, pneumatically controlled, closed center configuration (**not** in accordance with CE standards) especially designed for truck and trailer applications.

Slow lowering function available for both truck and trailer tipper bodies.

It can be operated either by 2 levers (NO PTO) or 3 levers pneumatic switch series LAM.

- Built-in check and adjustable relief valves (direct type).
- Mechanical direct end-of-stroke.
- Galvanized body and nickel spool.
- Guaranteed for oil temperature range -15+110 °C, viscosity range 12÷100 cSt and oil filtering 25 µm.

### Schema di funzionamento Functional diagram



Data: Lunedì 26 agosto 2019

Codice foglio: 997-121-00901 Rev.: AF

A= FLUSSO DEVIATO A R  
FLOW SWITCH TO R

B= DISCESA LENTA  
SLOW LOWERING

\*1= SALITA M / DISCESA R  
M TIPPING / R LOWERING

\*2= DISCESA LENTA M E R  
M AND R SLOW LOWERING

\*3= DISCESA M / SALITA R  
M LOWERING / R TIPPING

Tipo deviatore Tipping valve type	Codice ordinazione Order code	IN	TANK	R	M	Pressione / Pressure		Portata Flow l/min	Peso Weight Kg
		ISO 228	ISO 228	ISO 228	ISO 228	Esercizio In service bar	Max. Max. peak press. bar		
<b>MR 200 DLV</b>	121-009-02002	G 3/4	G 1	G 3/4	G 3/4	180	250	200	6

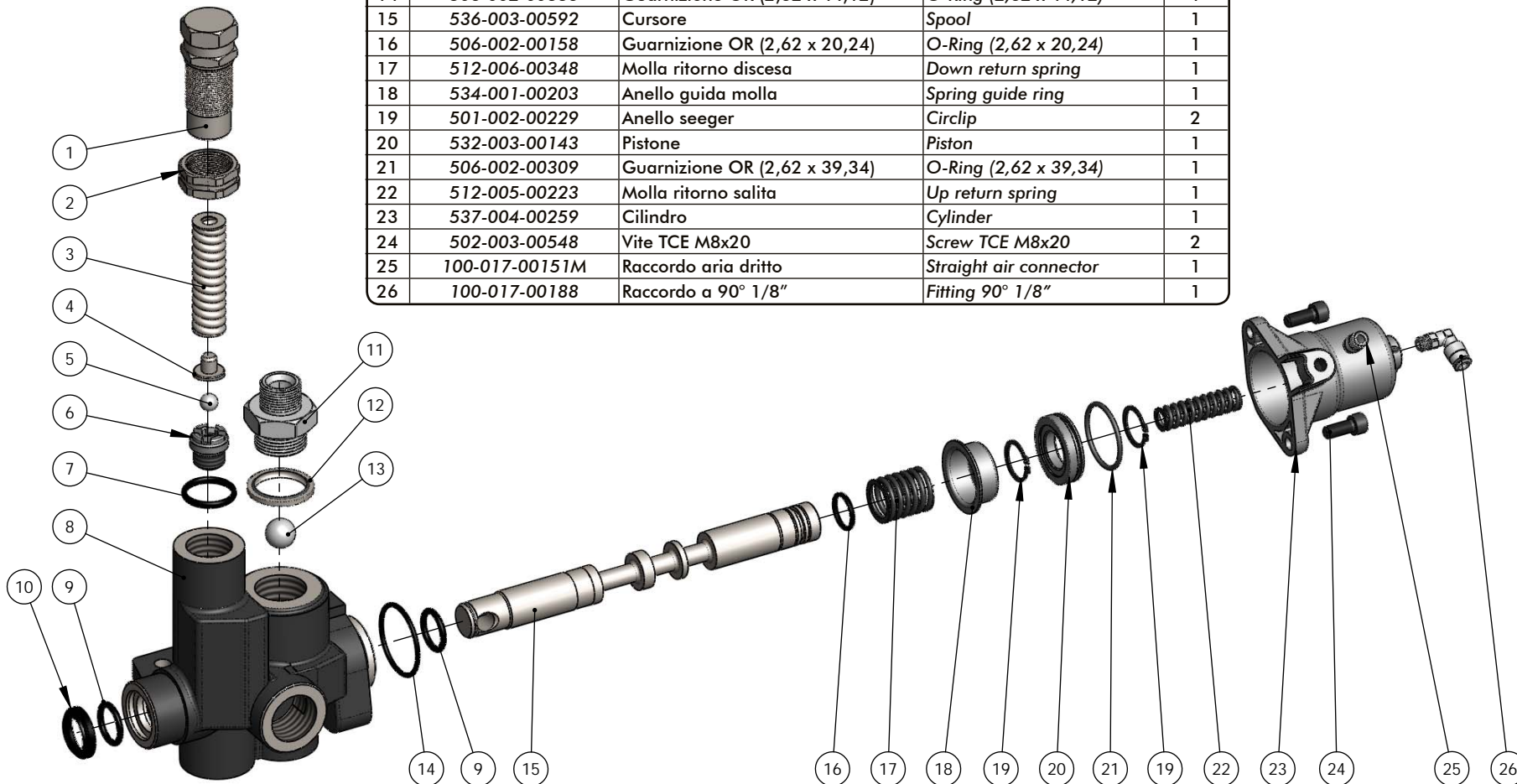
pag.161



O.M.F.B. S.p.A. Hydraulic Components  
We reserve the right to make any changes without notice.  
Edition 2003.03 No reproduction, however partial, is permitted.  
Via Cave, 7/9 25050 Provaglio d'Iseo (Brescia) Italy Tel.: +39.030.9830611  
Fax: +39.030.9839207-208 Internet:www.omfb.it e-mail:contatti@omfb.it

COMPANY WITH  
QUALITY SYSTEM  
CERTIFIED BY DNV GL  
= ISO 9001:2015 =

N°	Codice / P. Number	Descrizione / Description		Q.
1	540-003-00413	Tappo regolazione valvola max	Max valve regulation cap	1
2	505-000-00581	Dado	Nut	1
3	512-005-00849	Molla	Spring	1
4	542-001-00091	Pistone guida molla	Spring drive piston	1
5	510-009-00116	Sfera 7/16"	Ball 7/16"	1
6	540-000-00167	Tappo	Plug	1
7	506-003-00086	Guarnizione OR (3,53 x 28,17)	O-Ring (3,53 x 28,17)	1
8	520-003-00488	Corpo deviatore	Distributor body	1
9	506-003-00059	Guarnizione OR (3,53 x 24,99)	O-Ring (3,53 x 24,99)	2
10	506-000-01819	Guarnizione raschiatore poliur.	Polyurethane scraper seal	1
11	540-007-00213	Tappo 3/4"	Plug 3/4"	1
12	116-009-11002	Rondella acciaio-gomma	Steel-rubber washer	1
13	510-009-00214	Sfera 3/4"	Ball 3/4"	1
14	506-002-00336	Guarnizione OR (2,62 x 44,12)	O-Ring (2,62 x 44,12)	1
15	536-003-00592	Cursore	Spool	1
16	506-002-00158	Guarnizione OR (2,62 x 20,24)	O-Ring (2,62 x 20,24)	1
17	512-006-00348	Molla ritorno discesa	Down return spring	1
18	534-001-00203	Anello guida molla	Spring guide ring	1
19	501-002-00229	Anello seeger	Circlip	2
20	532-003-00143	Pistone	Piston	1
21	506-002-00309	Guarnizione OR (2,62 x 39,34)	O-Ring (2,62 x 39,34)	1
22	512-005-00223	Molla ritorno salita	Up return spring	1
23	537-004-00259	Cilindro	Cylinder	1
24	502-003-00548	Vite TCE M8x20	Screw TCE M8x20	2
25	100-017-00151M	Raccordo aria dritto	Straight air connector	1
26	100-017-00188	Raccordo a 90° 1/8"	Fitting 90° 1/8"	1



pag. 162

COMPANY WITH  
QUALITY SYSTEM  
CERTIFIED BY DNV GL  
= ISO 9001:2015 =

O.M.F.B. S.p.A. Hydraulic Components  
We reserve the right to make any changes without notice.  
Edition 2003.03 No reproduction, however partial, is permitted.  
Via Cove, 7/9 25050 Poggio di Isèo (Brescia) Italy. Tel.: +39 030 9830611  
Fax: +39 030 9839207-208 Internet: www.omfb.it e-mail: contact@omfb.it

**OMFB**  
HYDRAULIC COMPONENTS