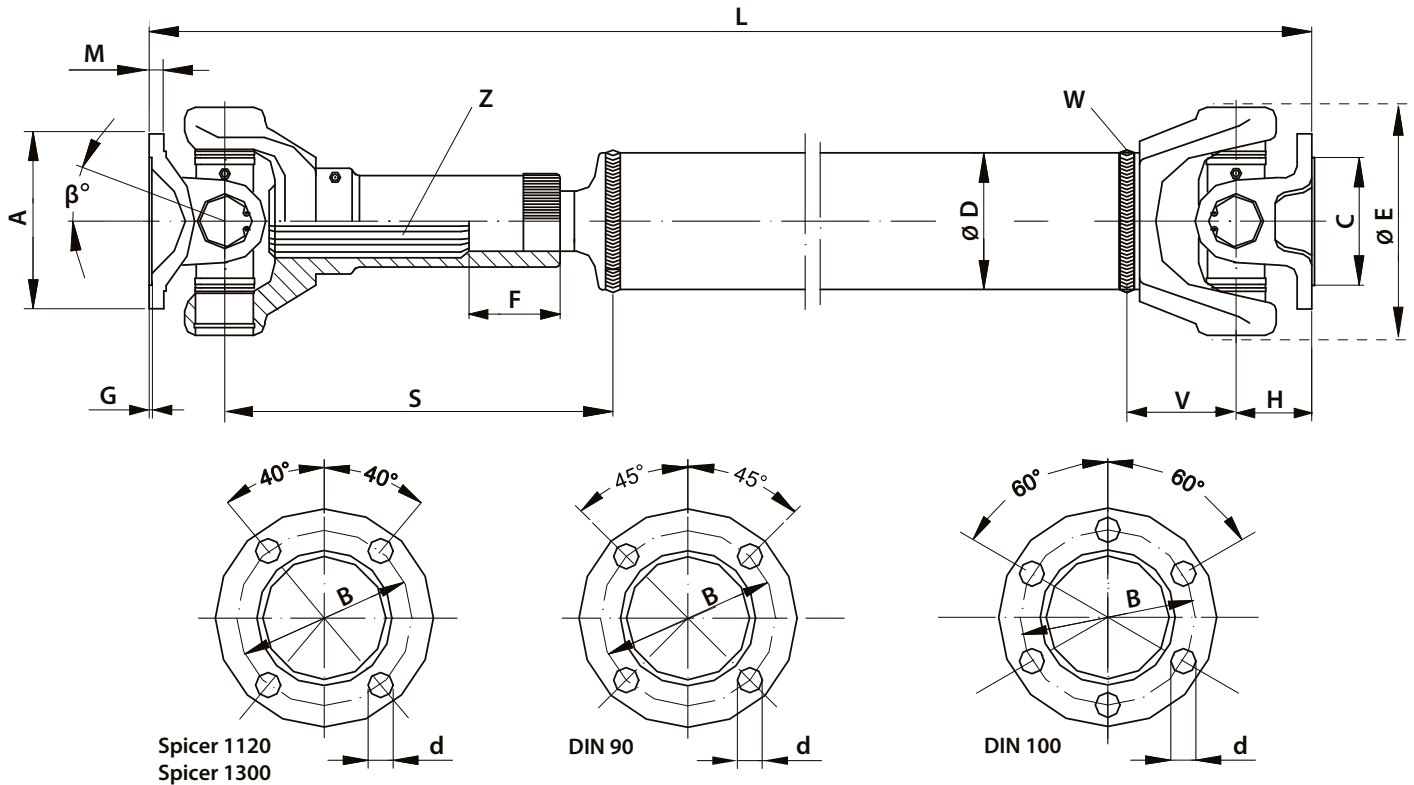


I giunti sono forniti smontati e possono essere saldati alla misura desiderata (compresa tra L min e L max - vedi tabella) nel punto "W". Sono provvisti inoltre di ingrassatore sia sulle crociere che sullo scanalato.

The drive shafts are supplied loose and should be welded at the "W" point according to the required length (included between L min and L max - see table). Grease cups are available both on the joint and on the splined shaft.

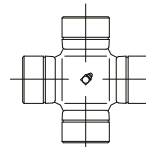
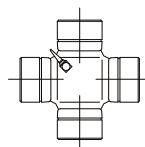
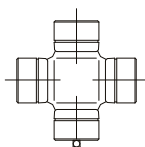
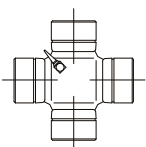


## Dati tecnici / Technical data

Tipo Type	Coppia dinamica* Dynamic torque	Coppia massima* Max. torque	A	β°	B	Fori Holes	d	C (h7)	D	E	F	G	H	L min.	L max.	M	S	V	Z
														mm	mm				
SPICER 1120 11401400208 (serie 1024)	560 Nm	1000 Nm	87,3	20°	69,85	4	8,25	57,15	51x2,5	Ø77	+50	1,4	33	287	1000	5,5	151	39	SAE 32x25 z=16
DIN 90 11401400226 (serie 1024)			90		74,5		8	47				2,5	33			6,5			
SPICER 1300 11401400217 (serie 1027)	860 Nm	1400 Nm	97	28°	79,37	4	10	60,32	51x2,5	Ø90	+50	1,5	50	343	1000	8	159	50,5	SAE 35x30 z=16
DIN 100 11401400235 (serie 1027)			100		84		6	8				57	2,5			50,5			

\* Valore nominale influenzato da diversi fattori. Per un corretto dimensionamento, movimentazione, montaggio e manutenzione, vedere istruzioni.

\* Nominal value influenced by several factors. For correct sizing, handling, assembly and maintenance, see instructions.



Crocera serie 1024 - Dimensioni 23,8x61,3  
 Universal joint 1024 series - Dimensions 23,8x61,3

Crocera serie 1027 - Dimensioni 27x74,6  
 Universal joint 1027 series - Dimensions 27x74,6

**ATTENZIONE:**

LE FLANGE DI CONTROPARTE "A" NON DEVONO AVERE SPORGENZE ■ CON SPESSORI MAGGIORI DEI CENTRAGGI ● .  
QUALORA CI SIANO SPORGENZE MAGGIORI, È NECESSARIO COMUNICARLO, PER POTER FORNIRE GIUNTI DEDICATI AGLI  
INGOMBRI RISCOVRIATI.

**ATTENTION!**

COUNTERPART FLANGE MUST NOT HAVE PROJECTION ■ WITH THICKNESS HIGHER THAN THE CENTERING ● .  
IN CASE FLANGE PROJECTION IS HIGHER THAN CENTERING GET IN TOUCH WITH OMFB IN ORDER TO SELECT AN APPROPRIATE  
DRIVE SHAFT.

