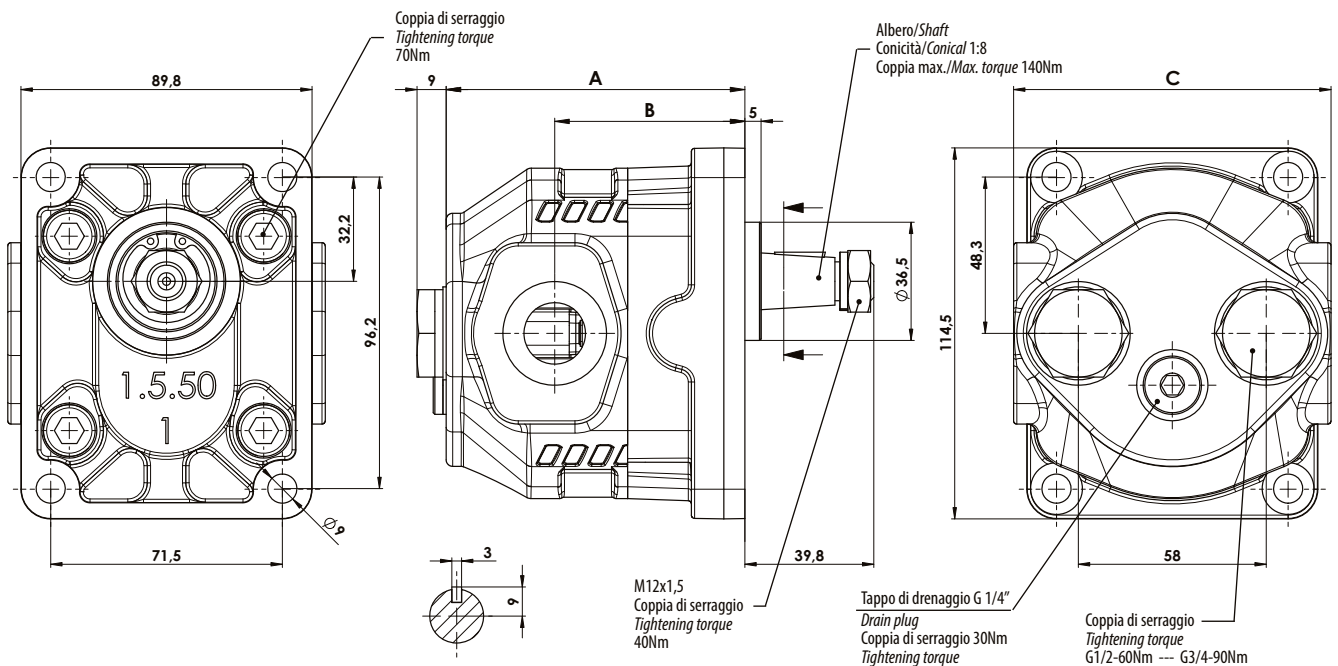


Nuova gamma di motori ad ingranaggi reversibili e unidirezionali in ghisa, per impieghi medio-pesanti, derivati dalla gamma MPLH con la quale condividono le stesse caratteristiche di affidabilità e prestazioni. Grazie al layout compatto sono ideali per l'utilizzo in diversi settori dall'agricoltura all'industriale con elevate pressioni di lavoro e rendimento volumetrico. Ampia gamma di cilindrata da 6cc a 32cc, flangiatura europea con albero conico, bocche laterali o laterali/posteriori, filettate GAS o SAE, disponibili con doppio drenaggio esterno/interno.

New range of reversible and unidirectional gear motors in cast iron, for medium-heavy uses, derived from the MPLH range with which they share the same characteristics of reliability and performance. Due to its compact layout they are suitable for use in various sectors from agriculture to industry with high working pressures and volumetric efficiency. Wide range of displacements from 6cc to 32cc, European flange with tapered shaft, side or side/rear ports, GAS or SAE threaded, available with external/internal drain.

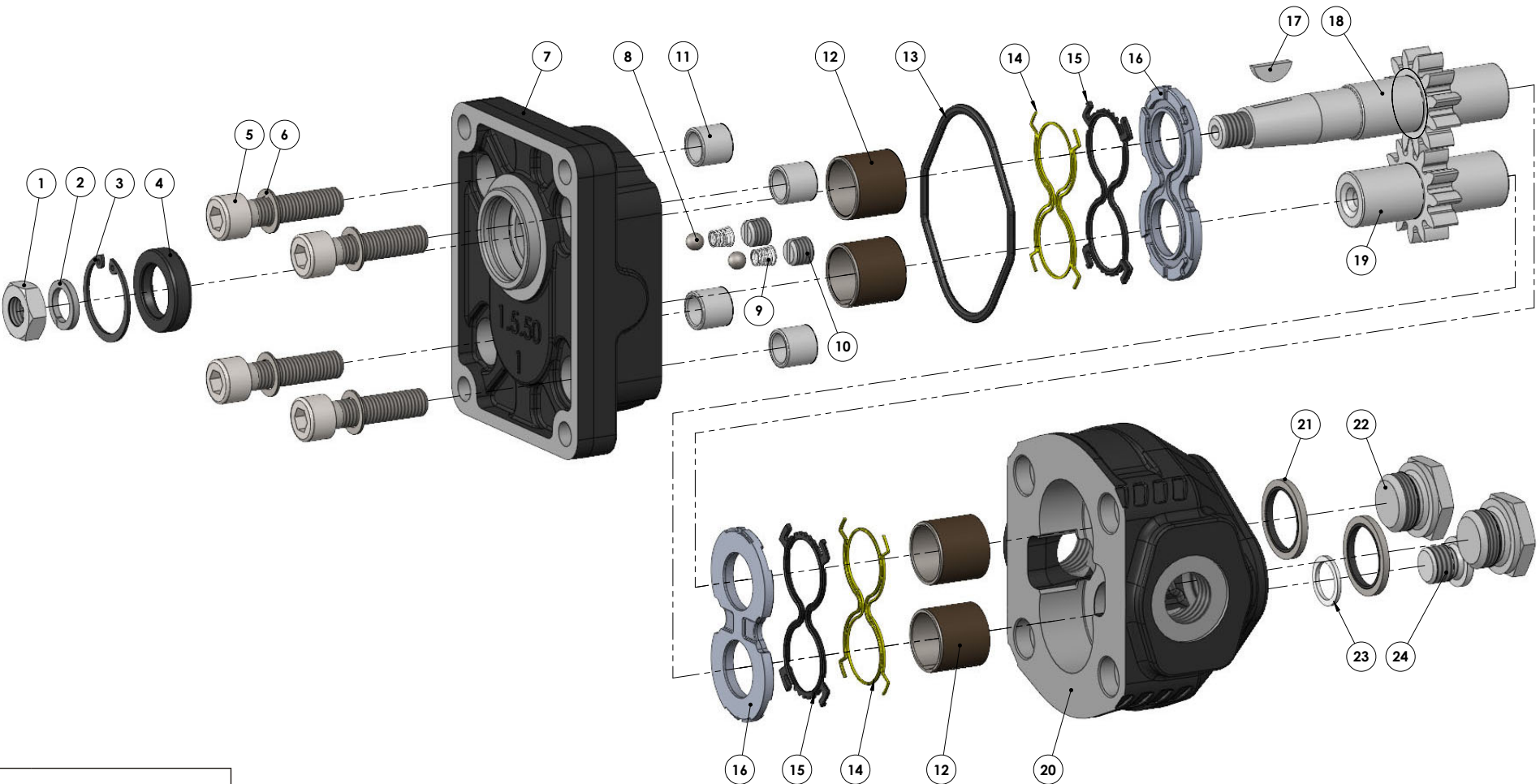
Ingombro / Dimensions

Dati tecnici / Technical data

Tipo motore Motor type	Cilindrata Displacement cm ³ /rev	Codice ordinazione Order code	IN	OUT	A	B	C	Pressione di lavoro Working pressure			Velocità max. continua Max. continuous speed rpm	Velocità min. Min. speed rpm	Peso Weight Kg	
								P1	P2	P3				
								bar	bar	bar				
2M 06	6,3	11106010064	G 1/2	ISO 228	92	59	98	285	300	320	4000	300	4,7	
2M 08	8,18	11106010082			95	62								
2M 10	10,06	11106010108			98	64								
2M 12	11,92	11106010126			104	58								
2M 14	13,8	11106010144			107	61	102	265	290	260				3800
2M 16	16,03	11106010162			114	68								3500
2M 20	20,12	11106010206			122	73								3000
2M 25	25,15	11106010251	G 3/4	ISO 228	133	84	140	160	180	2500	6,5			
2M 32	32,04	11106010322			180	200				220		7,2		

P1 = Pressione max.continua
P2 = Pressione max. intermittente
P3 = Pressione max. di punta

Max. continuous pressure
Max. Intermittent pressure
Max. peak pressure

(100%)
(20 sec.max.)
(2 sec.max.)



Kit guarnizioni / Seal Kit

4	1099000014
13	
14	
15	

N°	06	08	10	12	14	16	20	25	32	Codice / P. Number	Descrizione / Description	Q.	
1	50510100025	Dado M12	Nut M12	1
2	50100800063	Rondella x M12	Washer for M12	1
3	50100100275	Anello seeger 30 l	Seeger ring 30 l	1
4	50600041830	Guarnizione paraolio 18x30x7 A.P. NBR	Oil seal 18x30x7 high pressure NBR	1
5	50200400574	Vite TCE M10x40 UNI 5931	Screw TCE M10x40 UNI 5931	4
	50200400583	Vite TCE M10x45 UNI 5931	Screw TCE M10x45 UNI 5931	
6	50102000101	Rosetta SCHNORR x M10	SCHNORR washer x M10	4
7	51800300750	Coperchio	Mounting cover	1
8	51000900054	Sfera 1/4"	Ball 1/4"	2
9	51200400251	Molla conica	Tapered spring	2
10	51000900054	Grano valvola lubrificazione	Lube valve screw	2
11	50100300282	Spine forate di centraggio 14x12.5	Pins 14x12.5	4
12	53300400122	Boccola autolub. 20x23x20	Bushing 20x23x20	4
13	50600200701	Guarnizione OR 3256	O-ring 3256	1
14	50699902390	Guarnizione antiestrusione	Back-up ring	2
15	50600002381	Guarnizione per rasamento	Thrust plate seal	2
16	51001000275	Rasamento ad occhiale	Thrust plate	2
17	50100600207	Linguetta 3x6.5x16 UNI 6606	Pin 3x6.5x16 UNI 6606	1
18	52301510066	Albero dentato conduttore	Drive shaft	1
	52301510084			
	52301510100			
	52301510128			
	52301510146			
	52301510164			
	52301510208			
	52301510253			
19	52301510324	Albero dentato condotto	Driven shaft	1
	52301500077			
	52301500095			
	52301500111			
	52301500139			
	52301500157			
	52301500175			
	52301500219			
20	52301500264	Corpo pompa	Pump housing	1
	52301500335			
	51703900063			
	51703900081			
	51703900107			
	51703900125			
	51703900143			
	51703900161			
21	51703900205	Rondella acciaio/gomma G3/4	Steel/rubber washer G3/4	2
	51703900250			
22	51703900321	Rondella acciaio/gomma G1/2	Steel/rubber washer G1/2	2
	11600910343			
23	11600910129	Rondella acciaio/gomma G1/2	Steel/rubber washer G1/2	2
	54000200129			
24	54000200110	Tappo 3/4	Plug 3/4	2
	54000200110			
25	11600900158	Tappo 1/2	Plug 1/2	2
	11600900158			
26	11500600117	Rondella alluminio G1/4	Aluminium washer G1/4	1
	11500600117			
27		Tappo 1/4	Plug 1/4	1
				

Fluido idraulico <i>Fluid</i>	Minerale o sintetico compatibile con guarnizioni: NBR, FKM, FPM, Nylon <i>Mineral or synthetic compatible with the following seals: NBR, FKM, FPM, Nylon</i>				
Campo di temperatura fluido <i>Fluid temperature range</i>	Guarnizioni NBR <i>NBR seals</i>		da -25°C a +80°C <i>from -25°C to +80°C</i>		
Viscosità cinematica consigliata <i>Kinematic viscosity suggested</i>	T media ambiente (°C) <i>Average ambient temp. (°C)</i>	< -10	-10÷10	10÷35	> 35
	VG (cSt = mm ² /s)	22	32	46	68
Viscosità cinematica ottimale di esercizio <i>Optimale kinematic viscosity</i>	VG= 10 cSt ÷ 100 cSt				
Viscosità cinematica max consentita all'avviamento <i>Max kinematic viscosity suggested at the start-up</i>	VG= 750 cSt				
Indice di viscosità consigliato <i>Viscosity index suggested</i> VI > 100	Temperatura di esercizio <i>Working temperature</i> -15°C ÷ 100°C				
Grado di filtrazione <i>Oil filtering</i>	> 200 bar: 10 µm < 200 bar: 25 µm				
Senso di rotazione <i>Pump rotation</i>	Bidirezionale <i>Bidirectional</i>				

NOTA / NOTE

In caso di utilizzo con temperature superiori o di fluidi speciali, consultare il nostro ufficio tecnico commerciale per la scelta del tipo più idoneo di guarnizioni e rasamenti.

In case of use with higher temperatures or with special fluids, consult our technical sales office for the choice of the most suitable type of gaskets and thrust plates.

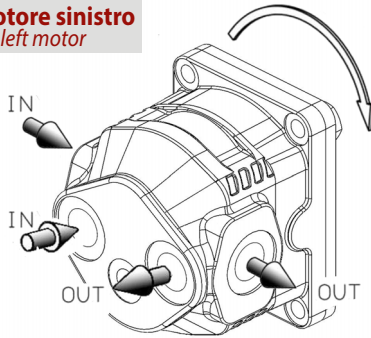
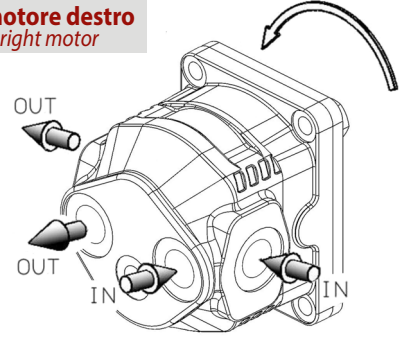
Note / Notes

Pressione max sullo scarico dei motori unidirezionali e reversibili con drenaggio interno 5 bar
Max back pressure for single rotation motors and reversible internal drain motors 5 bar

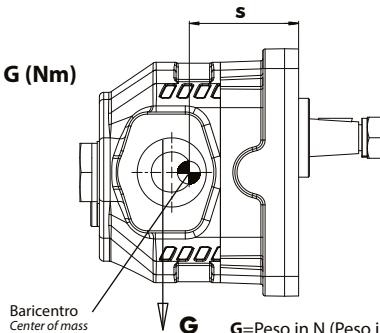
Pressione max sul drenaggio dei motori reversibili 5 bar / *Max drain line pressure on reversible rotation motors 5 bar*

Pressione max sullo scarico dei motori reversibili (con drenaggio esterno) in serie 150 bar
Max back pressure on the series motors (reversible motors external drain) 150 bar

Per condizioni di lavoro superiori a quelle indicate, contattare il servizio tecnico commerciale per valutare il paraolio più idoneo alla vostra applicazione.
In case of applications, with different working conditions, please contact our technical sales service to find the most suitable shaft seal.

Rotazione antioraria, motore sinistro
Anti-clockwise rotation, left motor

Rotazione oraria, motore destro
Clockwise rotation, right motor

MOMENTO PESO / MASS MOMENT

$$M_{amm.} = s \times G \text{ (Nm)}$$



Baricentro / Center of mass
G = Peso in N (Peso in Kg x 9.81) / **G** = Weight in N (Weight in Kg x 9.81)

Tipo motore <i>Motor type</i>	s
2M 06	44
2M 08	45
2M 10	46,5
2M 12	47
2M 14	49
2M 16	51
2M 20	54
2M 25	59
2M 32	65