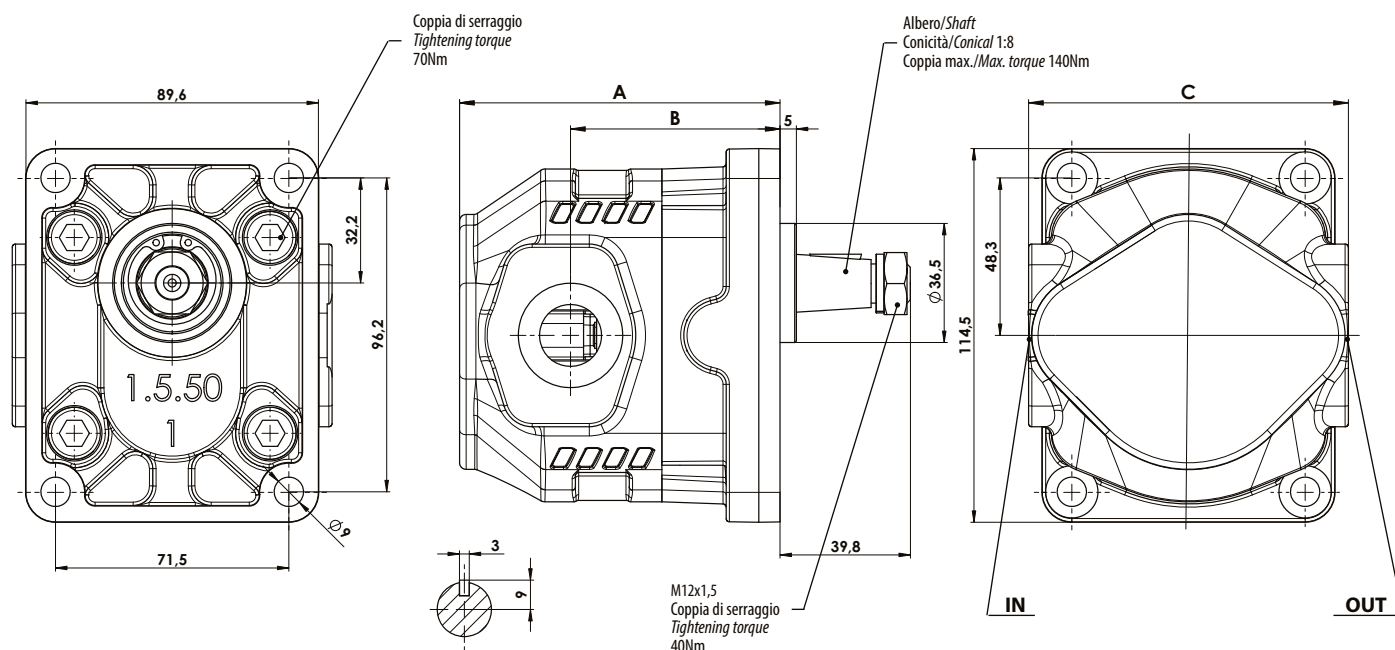


Nuova gamma di pompe ad ingranaggi unidirezionali in ghisa, per impieghi medio-pesanti, derivate dalla gamma NPLH con la quale condividono le stesse caratteristiche di affidabilità e prestazioni. Grazie al layout compatto sono idonee per l'utilizzo in diversi settori dall'agricolo all'industriale con elevate pressioni di lavoro e rendimenti volumetrici. Ampia gamma di cilindrata da 6cc a 32cc, flangiatura europea con albero conico, bocche laterali o laterali/posteriori, filettate GAS o SAE.

New range of unidirectional gear pumps in cast iron, for medium-heavy use, derived from the NPLH range with which they share the same characteristics of reliability and performance. Due to its compact layout they are suitable for use in various sectors, from agriculture to industry, with high operating pressures and high volumetric efficiency. Wide range of displacements from 6cc to 32cc, European flange with tapered shaft, side or side/rear ports, GAS or SAE threads

Ingombro / Dimensions



Dati tecnici / Technical data

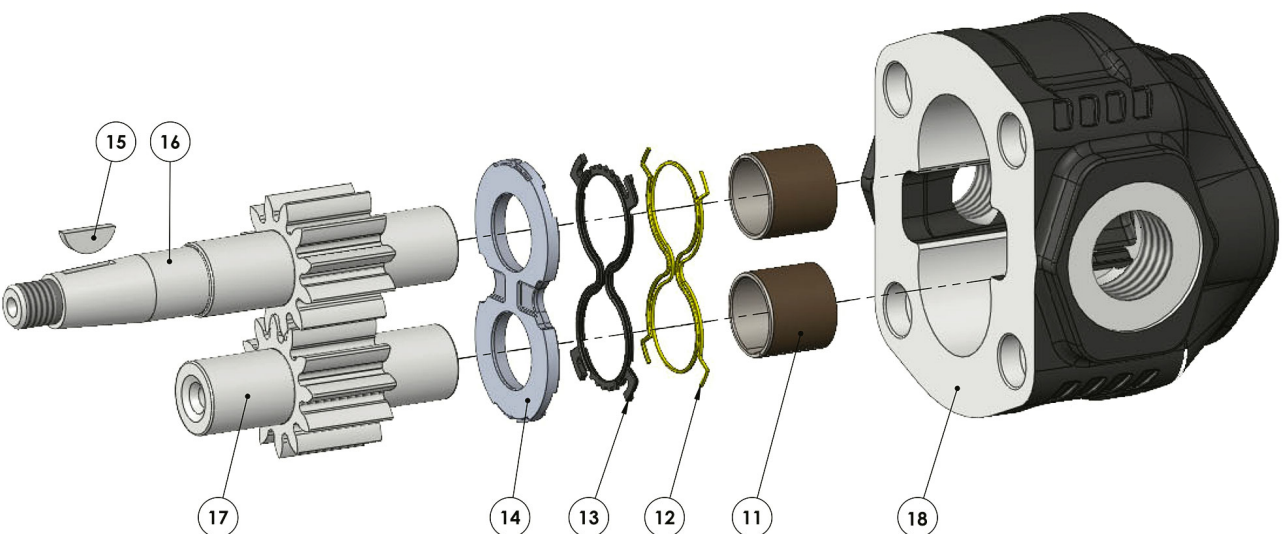
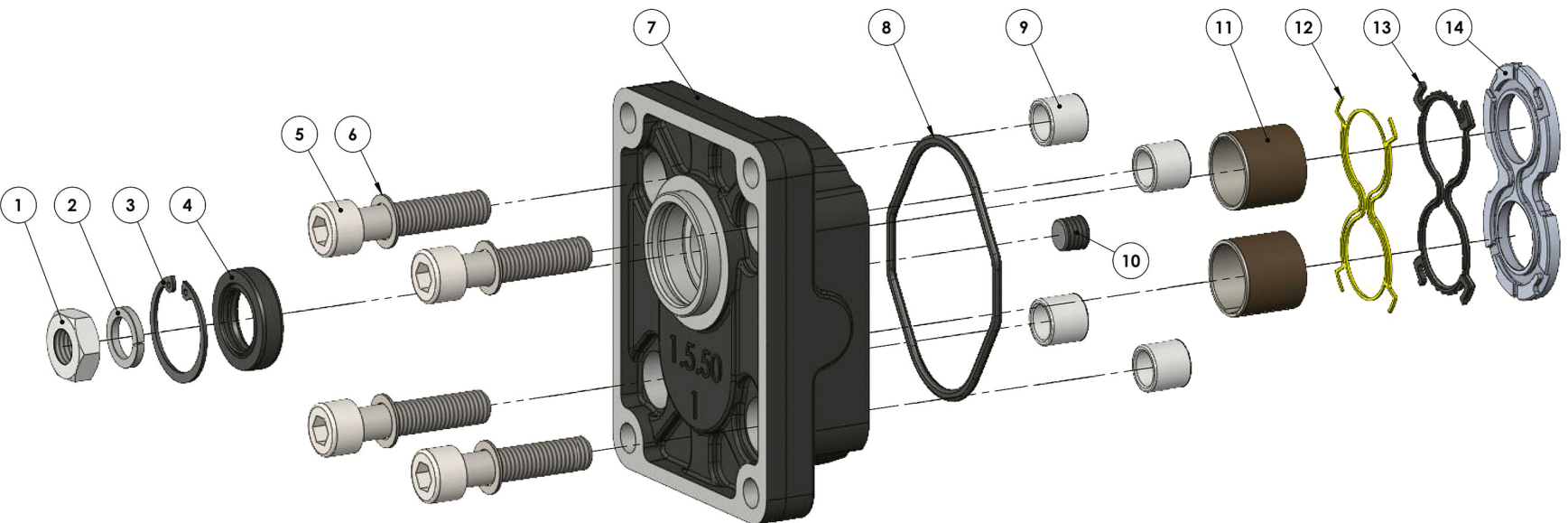
Tipo pompa <i>Pump type</i>	Cilindrata <i>Displacement</i>	Codice ordinazione <i>Order code</i>		IN	OUT	A	B	C	Pressione di lavoro <i>Working pressure</i>			Velocità max. continua <i>Max. continuous speed</i>	Velocità min. <i>Min. speed</i>	Peso <i>Weight</i>
									P1	P2	P3			
	cm³/rev	Sinistra / Left	Destra / Right	ISO 228	ISO 228	mm	mm	mm	bar	bar	bar	rpm	rpm	Kg
2P 06	6,3	10906020076	10906020067	G 3/4	G 1/2	92	59	98	285	300	320	4000	300	4,5
2P 08	8,18	10906020094	10906020085			95	62		285	300				4,8
2P 10	10,06	10906020110	10906020101			98	280		295	320		3500		5
2P 12	11,92	10906020138	10906020129				275		290					3000
2P 14	13,8	10906020156	10906020147			104	58	265		2700	5,5			
2P 16	16,03	10906020174	10906020165			108	61	262	2200		5,7			
2P 20	20,12	10906020218	10906020209			102	114	68		230	240	260		6
2P 25	25,15	10906020263	10906020254				122	73	180	200	220	6,5		
2P 32	32,04	10906020334	10906020325				133	84	140	160	180	1700		7,2

P1 = Pressione max.continua
P2 = Pressione max. intermittente
P3 = Pressione max. di punta

Max. continuous pressure
Max. Intermittent pressure
Max. peak pressure

(100%)
(20 sec.max.)
(2 sec.max.)

Nota: ulteriori cilindrata disponibili su richiesta
Note: further displacement available on demand



Kit guarnizioni / Seal Kit

4
8
12
13

10990000073

N°	06	08	10	12	14	16	20	25	32	Codice / P. Number	Descrizione / Description		Q.
1	50510100025	Dado M12	Nut M12	1
2	50100800063	Rondella x M12	Washer for M12	1
3	50100100275	Anello seeger 30 l	Seeger ring 30 l	1
4	50602418303	Guarnizione paraolio 18x30x7	Oil seal 18x30x7	1
5	50200400574	Vite TCE M10x40 UNI 5931	Screw TCE M10x40 UNI 5931	4
	50200400583	Vite TCE M10x45 UNI 5931	Screw TCE M10x45 UNI 5931	
6	50102000101	Rosetta SCHNORR x M10	SCHNORR washer x M10	4
7	51800300750	Coperchio	Mounting cover	1
8	50600200701	Guarnizione OR 3256	O-ring 3256	1
9	50100300282	Spine forate di centraggio 14x12.5	Pins 14x12.5	4
10	50401000063	Grano conico G1/8	Conical screw G1/8	1
11	53300400122	Boccola autolub. 20x23x20	Bushing 20x23x20	4
12	50699902390	Guarnizione antiestrusione	Back-up ring	2
13	50600002381	Guarnizione per rasamento	Thrust plate seal	2
14	51001000275	Rasamento ad occhiale	Thrust plate	2
15	50100600207	Linguetta 3x6.5x16 UNI 6606	Pin 3x6.5x16 UNI 6606	1
16	52301510066	Albero dentato conduttore	Drive shaft	1
	52301510084			
	52301510100			
	52301510128			
	52301510146			
	52301510164			
	52301510208			
	52301510253			
	52301510324			
17	52301500077	Albero dentato condotto	Driven shaft	1
	52301500095			
	52301500111			
	52301500139			
	52301500157			
	52301500175			
	52301500219			
	52301500264			
	52301500335			
18	51702720063	Corpo pompa	Pump housing	1
	51702720081			
	51702720107			
	51702720125			
	51702720143			
	51702720161			
	51702720205			
	51702720250			
	51702720321			

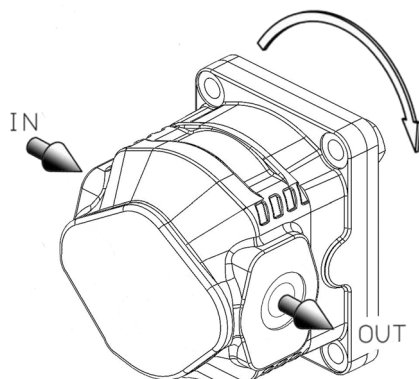
Fluido idraulico <i>Fluid</i>	Minerale o sintetico compatibile con guarnizioni: NBR, FKM, FPM, Nylon <i>Mineral or synthetic compatible with the following seals: NBR, FKM, FPM, Nylon</i>				
Campo di temperatura fluido <i>Fluid temperature range</i>	Guarnizioni NBR <i>NBR seals</i>		da -25°C a +80°C <i>from -25°C to +80°C</i>		
Viscosità cinematica consigliata <i>Kinematic viscosity suggested</i>	T media ambiente (°C) <i>Average ambient temp. (°C)</i>	< -10	-10÷10	10÷35	> 35
	VG (cSt = mm²/s)	22	32	46	68
Viscosità cinematica ottimale di esercizio <i>Optimale kinematic viscosity</i>			VG= 10 cSt ÷ 100 cSt		
Viscosità cinematica max consentita all'avviamento <i>Max kinematic viscosity suggested at the start-up</i>			VG= 750 cSt		
Indice di viscosità consigliato <i>Viscosity index suggested</i> VI > 100			Temperatura di esercizio <i>Working temperature</i> -15°C ÷ 100°C		
Grado di filtrazione <i>Oil filtering</i>			> 200 bar: 10 µm < 200 bar: 25 µm		
Senso di rotazione <i>Pump rotation</i>			Unidirezionale (DX o SX) <i>Unidirectional (Right or Left)</i>		

NOTA / NOTE

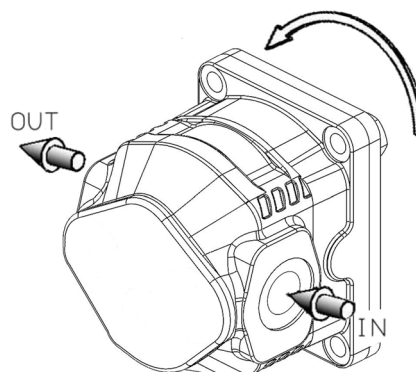
In caso di utilizzo con temperature superiori o di fluidi speciali, consultare il nostro ufficio tecnico commerciale per la scelta del tipo più idoneo di guarnizioni e rasamenti.

In case of use with higher temperatures or with special fluids, consult our technical sales office for the choice of the most suitable type of gaskets and thrust plates.

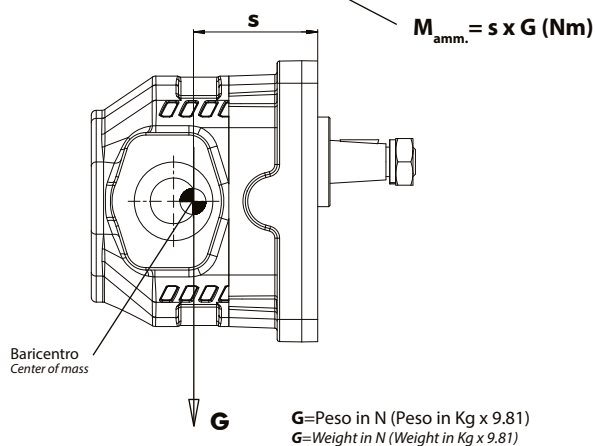
Rotazione antioraria, pompa sinistra
Anti-clockwise rotation, left pump



Rotazione oraria, pompa destra
Clockwise rotation, right pump



MOMENTO PESO / MASS MOMENT



Tipo pompa <i>Pump type</i>	s
2P 06	44
2P 08	45
2P 10	46,5
2P 12	47
2P 14	49
2P 16	51
2P 20	54
2P 25	59
2P 32	65