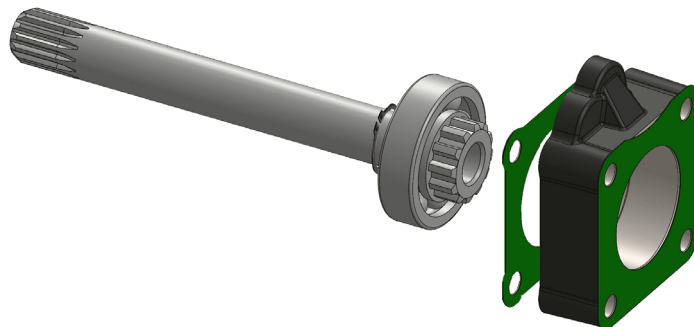


# ALBERO DI CORREDO QUILL SHAFT

**CODICE**  
CODE

**09390000103**  
**09390000201**

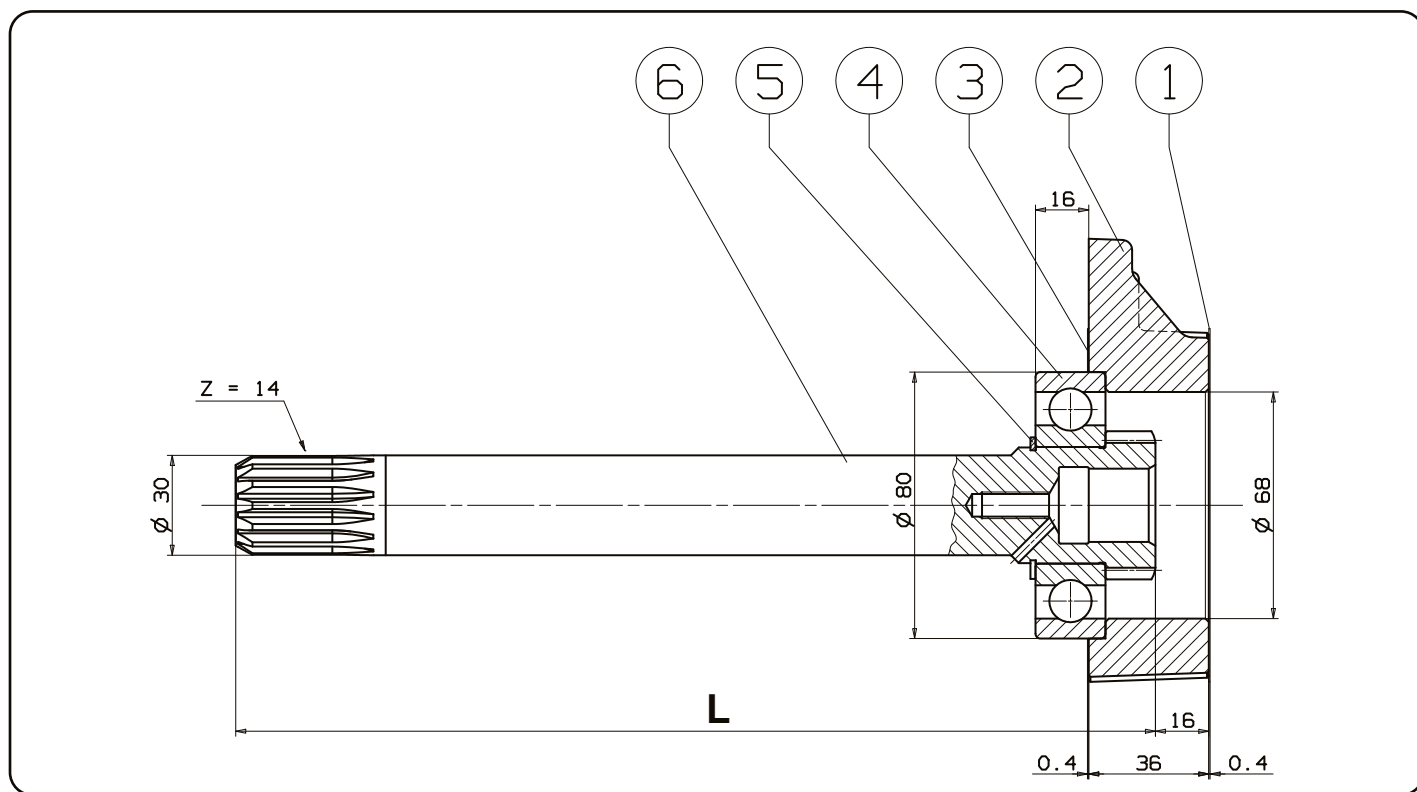
**Per veicolo SINOTRUK-HOWO**  
**For SINOTRUCK-HOWO vehicle**



02/03/2021

99740009310

ALBERO DI CORREDO / QUILL SHAFT	CAMBIO / GEARBOX	VEICOLO / VEHICLE	L
09390000103	HW 19710	SINOTRUK - HOWO	276
09390000201	HW 15710	SINOTRUK - HOWO	226
	HW 20710		



12/11/2013

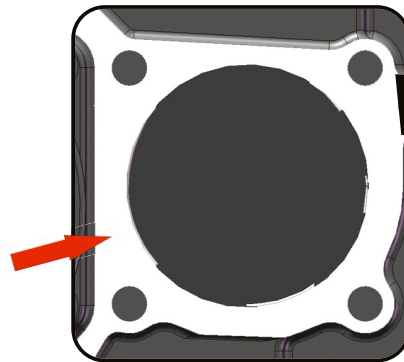
99709390103 Rev: AB

N°	Codice/Code	Descrizione/Description	Q.
1	50700100077	Guarnizione ISO 7707 Ø68 / Gasket ISO 7707 Ø68	1
2	52800701236	Flangia porta cuscinetto / Bearing-holding flange	1
3	50700100086	Guarnizione ISO 7707 Ø80 / Gasket ISO 7707 Ø80	1
4	51000100276	Cuscinetto a sfere / Ball bearing 35x80x21 EUR 6307	1
5	50100200336	Anello seeger / Circlip E 35	1
6	52100001246	Albero di corredo L=276mm / Quill shaft L=276mm	1
	52100001308	Albero di corredo L=226mm / Quill shaft L=226mm	

pag.137

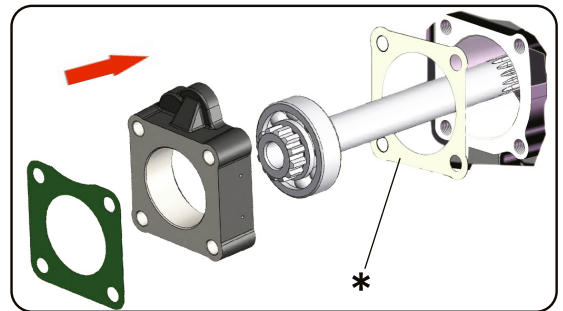
1) Smontare il coperchio posteriore originale e rimuovere eventuali tracce di pasta/prodotto sigillante e di vernice dalla zona indicata.

Take out the original rear cover and remove any presence of sealant or painting.



2) Inserire l'albero di corredo completo nel cambio. Prima di fissare la PTO e la flangia, verificare il corretto posizionamento della guarnizione \* evitando grinze o pieghe.

Fit in the gearbox the complete quill shaft. Before fixing both PTO and flange it must be verified that the gasket \* are placed properly and don't show any wrinkles.



COPPIA DI SERRAGGIO						
Diametro filetto - Vite (mm)	M8	M10	M12	UNC 3/8	UNC 7/16	
Coppia chius. viti e dadi (Nm)	25	50	80	25	60	
Coppia di chius. prigionieri (Nm)	10	20	30	10	20	



Per i cambi in alluminio la coppia di serraggio deve essere diminuita del 30%.

Nota per la coppia di serraggio: le coppie di serraggio indicate sono puramente indicative e non sostituiscono le indicazioni date dal costruttore del veicolo o dal costruttore del cambio.

TIGHTENING TORQUE						
Thread diameter - Screw (mm)	M8	M10	M12	UNC 3/8	UNC 7/16	
Screws and nuts torque (Nm)	25	50	80	25	60	
Studs torque (Nm)	10	20	30	10	20	



For aluminium gearboxes the tightening torque needs to be reduced by 30%.

Note on the tightening torque: the tightening torques reported are only means as a guide and do not replace the indications given by the vehicle's manufacturer or the gearbox manufacturer.

Per ulteriori informazioni sul montaggio della PTO, consultare l'istruzione allegata alla PTO.

In order to get more information concerning PTO installation please check the Instructions delivered with the PTO.