

# ALBERO DI CORREDO QUILL SHAFT "EATON FS-FSO 10309"

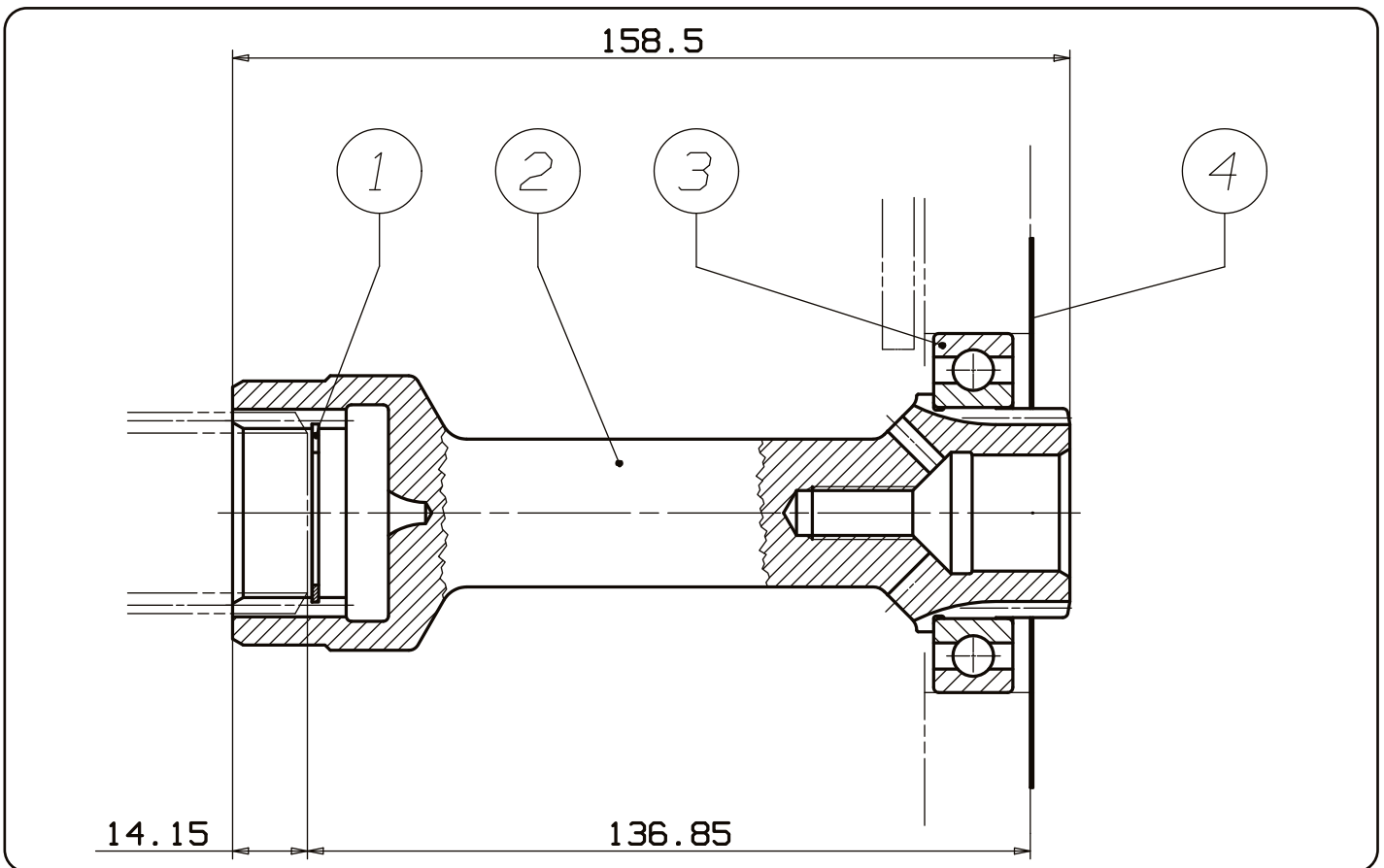
CODICE  
CODE

**09305200020**

**EATON**

02/03/2021

99740009310



N°	Codice Code	Descrizione Description	Q.
1	50100100293	Anello elastico I 32 / Circlip I 32	1
2	52100001344	Albero di corredo / Quill shaft	1
3	51000100294	Cuscinetto sfere 40x68x15 CL.A / Ball bearings 40x68x15	1
4	50700100077	Guarnizione a finestra / Gasket	1

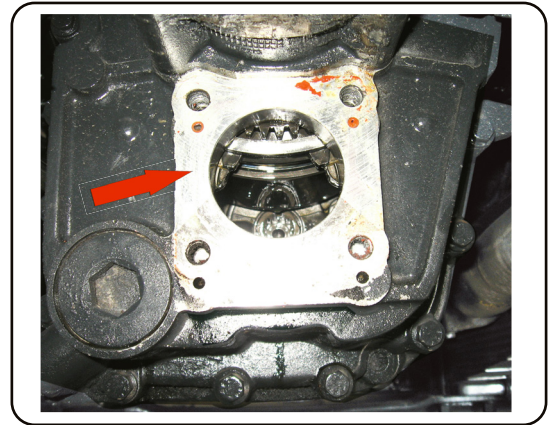
pag.17

27/08/2014

99709352020 Rev: //

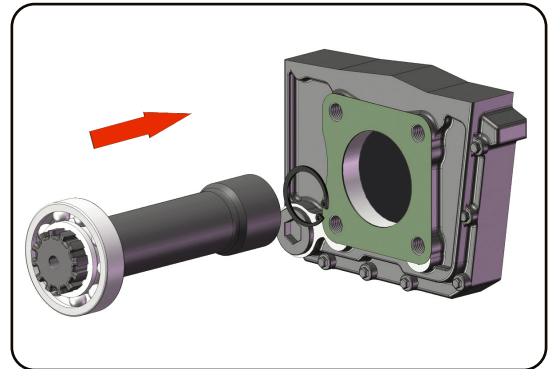
1) Smontare il coperchio posteriore originale e rimuovere eventuali tracce di pasta/prodotto sigillante e di vernice dalla zona indicata.

1) Take out the original rear cover and remove any presence of sealant or painting.



2) Inserire l'albero di corredo completo nel cambio.

Fit in the gearbox the complete quill shaft.



02/03/2021

99740009310

**COPPIA DI SERRAGGIO**

Diametro filetto - Vite (mm)	M8	M10	M12	UNC 3/8	UNC 7/16
Coppia chius. viti e dadi (Nm)	25	50	80	25	60
Coppia di chius. prigionieri (Nm)	10	20	30	10	20



Per i cambi in alluminio la coppia di serraggio deve essere diminuita del 30%.

Nota per la coppia di serraggio: le coppie di serraggio indicate sono puramente indicative e non sostituiscono le indicazioni date dal costruttore del veicolo o dal costruttore del cambio.

**TIGHTENING TORQUE**

Thread diameter - Screw (mm)	M8	M10	M12	UNC 3/8	UNC 7/16
Screws and nuts torque (Nm)	25	50	80	25	60
Studs torque (Nm)	10	20	30	10	20



For aluminium gearboxes the tightening torque needs to be reduced by 30%.

Note on the tightening torque: the tightening torques reported are only means as a guide and do not replace the indications given by the vehicle's manufacturer or the gearbox manufacturer.

Per ulteriori informazioni sul montaggio della PTO, consultare l'istruzione allegata alla PTO stessa al punto 5.  
In order to get more information concerning PTO installation please check point n.5 of the Instructions delivered with the PTO.

27/08/2014

99709352020 Rev: //