

# ALBERO DI CORREDO QUILL SHAFT

## 12AS-1800....+INTARDER 16AS-2630....+INTARDER

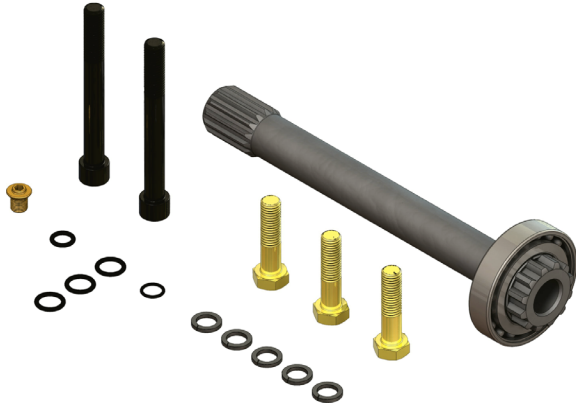
**CODICE  
CODE**

**09301047025**

## ZF AS-TRONIC + INTARDER

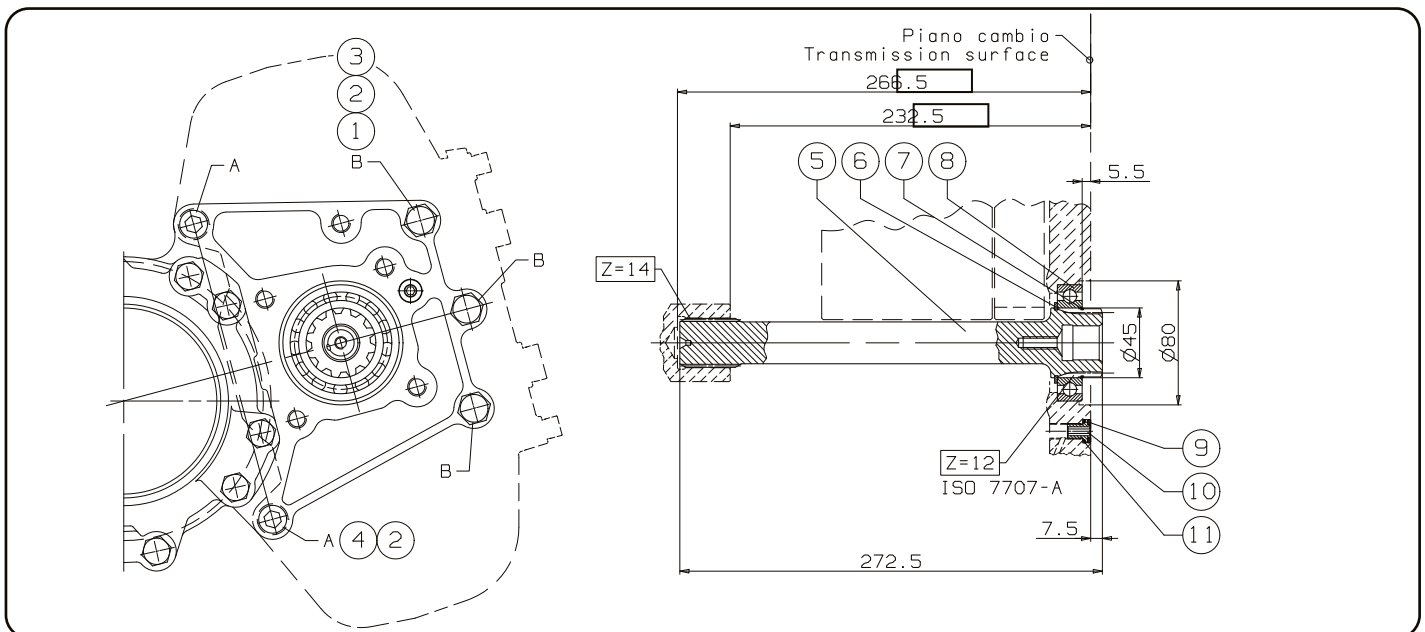
02/03/2021

99740009310



Kit albero adatto solo per PTO tipo HIGH-POWER cod. 010047/048/049/050/057/058. In fase di montaggio della PTO sul cambio si raccomanda di rispettare le istruzioni allegate cod. istruzione 99700101186.

Quill shaft suitable only for PTO HIGH-POWER p/n 010047/048/049/050/057/058. Please follow attached instructions p/n 99700101186.



N°	Codice / Code	Descrizione / Description	Q.
1	50200500091	Vite TE / TE Screws M12x50 UNI 5737	3
2	50100800063	Rondella elastica / Washer	5
3	50600600117	O-Ring 117	3
4	50200500706	Vite TCE / TCE Screws M12x110	2
5	52100000890	Albero di corredo / Quill shaft	1
6	50100200425	Anello seeger / Circlip E 45	2
7	51200000068	Anello DI41 / Ring DI41	1
8	51000145755	Cuscinetto a sfere / Ball bearings 45x75x16	1
9	50600600114	O-Ring 114	1
10	54000000532	Tappo speciale M10x1 / Special plug M10x1	1
11	50600600112	O-Ring 112	1



**ATTENZIONE:** controllare scrupolosamente serie e tipo di cambio e le due quote riquadrate nell'ingombro 232.5 - 266.5 (distanze dal piano posteriore cambio alle battute dell'albero cambio collegamento PTO). Nel caso risultassero maggiorate di 12-13mm, è necessario utilizzare l'albero di corredo cod. 09301047034.

**ATTENTION:** carefully check for the correct gearbox series and type and square dimensions 232.5 - 266.5 (distances between rear gearbox transmission surface and head of the shaft). If the dimensions are 12-13mm longer than the standard, please use our quill shaft code 09301047034.

pag.107

13/10/2010

99709310025 Rev. AC