

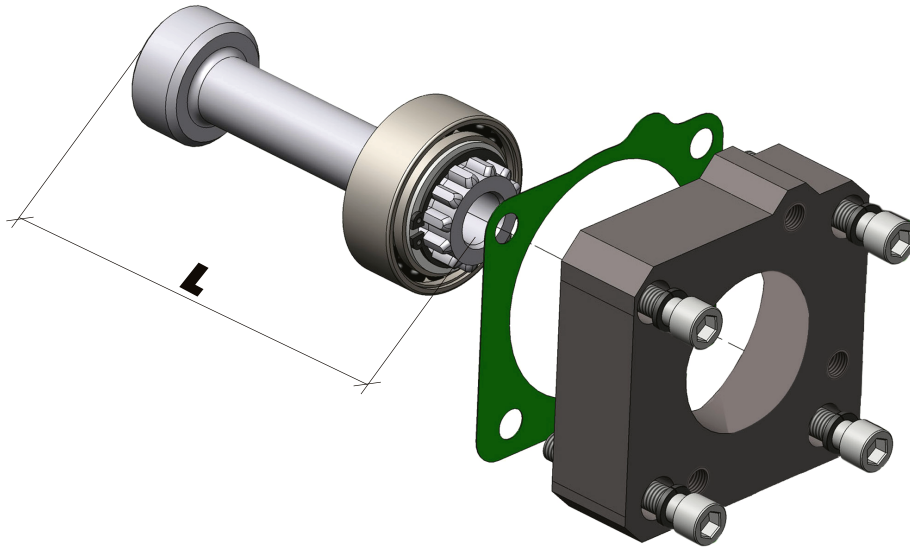
ALBERO DI CORREDO PTO "POWER-LIGHT" "POWER-LIGHT" PTO QUILL SHAFT

CODICE
CODE

09308600011
09308600020

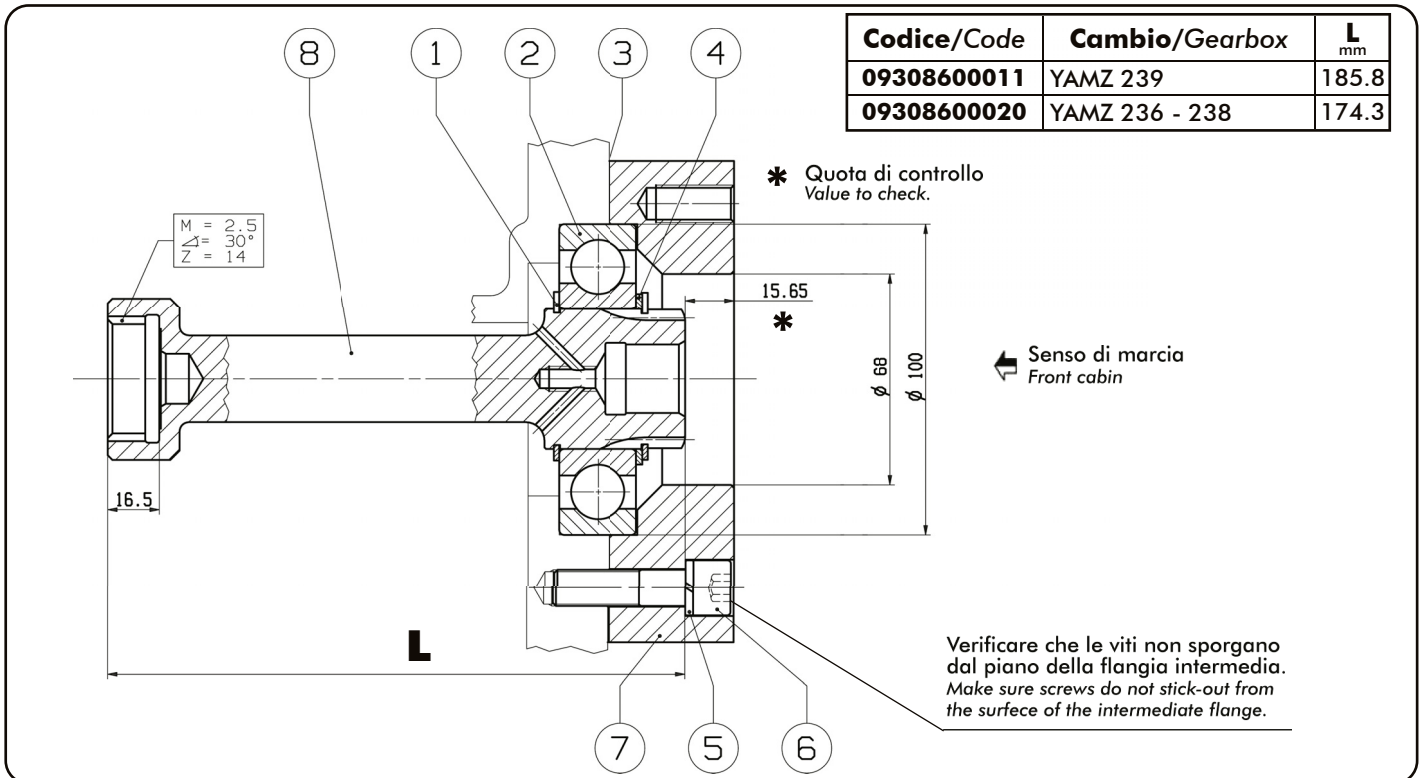
CAMBI
GEARBOXES

YAMZ 236/238/239



02/03/2021

99740009310



12/11/2013

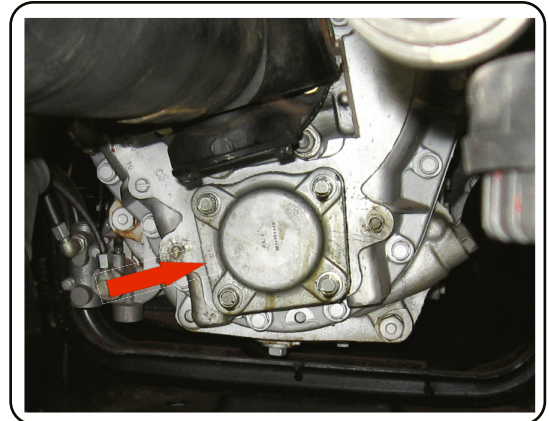
99709308611 Rev.: AA

N°	Codice/Code	Descrizione / Description	Q.
1	50100200425	Anello seeger 45 E / Seeger 45 E	2
2	51000100374	Cuscinetto a sfere 45x100x25 / Ball bearing 45x100x25	1
3	50700101085	Guarnizione finestra / Window gasket	1
4	52900500255	Rondella Ø45x55 H=2 / Spacer Ø45x55 H=2	1
5	50100800063	Rondella elastica x M 12 DIN 7980 / Washer x M 12 DIN 7980	4
6	50200000336	Vite TCE M12x1,25x45 UNI 5932 / Screw TCE M12x1,25x45 UNI 5932	4
7	52800701218	Flangia accoppiamento / Flange	1
8	52100001237	Albero di corredo / Quill shaft L=185.8mm	1
	52100001264	Albero di corredo / Quill shaft L=174.3mm	

pag.135

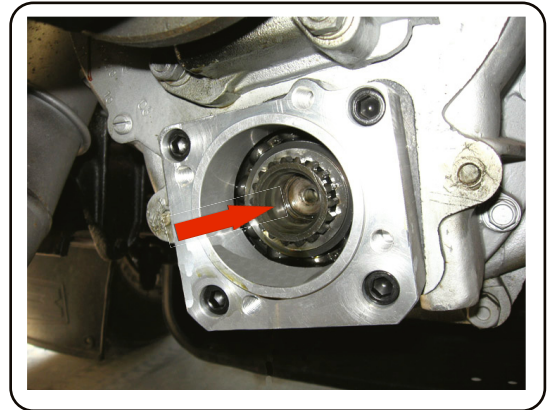
1) Smontare il coperchio posteriore originale e rimuovere eventuali tracce di pasta/prodotto sigillante e di vernice dalla zona indicata.

Take out the original rear cover and remove any presence of sealant or painting.



2) Inserire l'albero di corredo completo nel cambio. Controllare la quota indicata con * .
Se diversa, il nostro Servizio Tecnico Commerciale è a completa disposizione per qualsiasi ulteriore chiarimento.

*Fit in the gearbox the complete quill shaft making sure the given value is that indicated with * .
If different our Sales Technical Office is entirely at your disposal to with further information.*



02/03/2021

99740009310

COPPIA DI SERRAGGIO					
Diametro filetto - Vite (mm)	M8	M10	M12	UNC 3/8	UNC 7/16
Coppia chius. viti e dadi (Nm)	25	50	80	25	60
Coppia di chius. prigionieri (Nm)	10	20	30	10	20



Per i cambi in alluminio la coppia di serraggio deve essere diminuita del 30%.

Nota per la coppia di serraggio: le coppie di serraggio indicate sono puramente indicative e non sostituiscono le indicazioni date dal costruttore del veicolo o dal costruttore del cambio.

TIGHTENING TORQUE					
Thread diameter - Screw (mm)	M8	M10	M12	UNC 3/8	UNC 7/16
Screws and nuts torque (Nm)	25	50	80	25	60
Studs torque (Nm)	10	20	30	10	20



For aluminium gearboxes the tightening torque needs to be reduced by 30%.

Note on the tightening torque: the tightening torques reported are only means as a guide and do not replace the indications given by the vehicle's manufacturer or the gearbox manufacturer.

Per ulteriori informazioni sul montaggio della PTO, consultare l'istruzione allegata alla PTO.

In order to get more information concerning PTO installation please check the Instructions delivered with the PTO.

12/11/2013

99709308611 Rev: AA