

ALBERO DI CORREDO QUILL SHAFT "ZF 4S-120 GP+Z90/3 PORTELLO ANTERIORE (4FORI)"

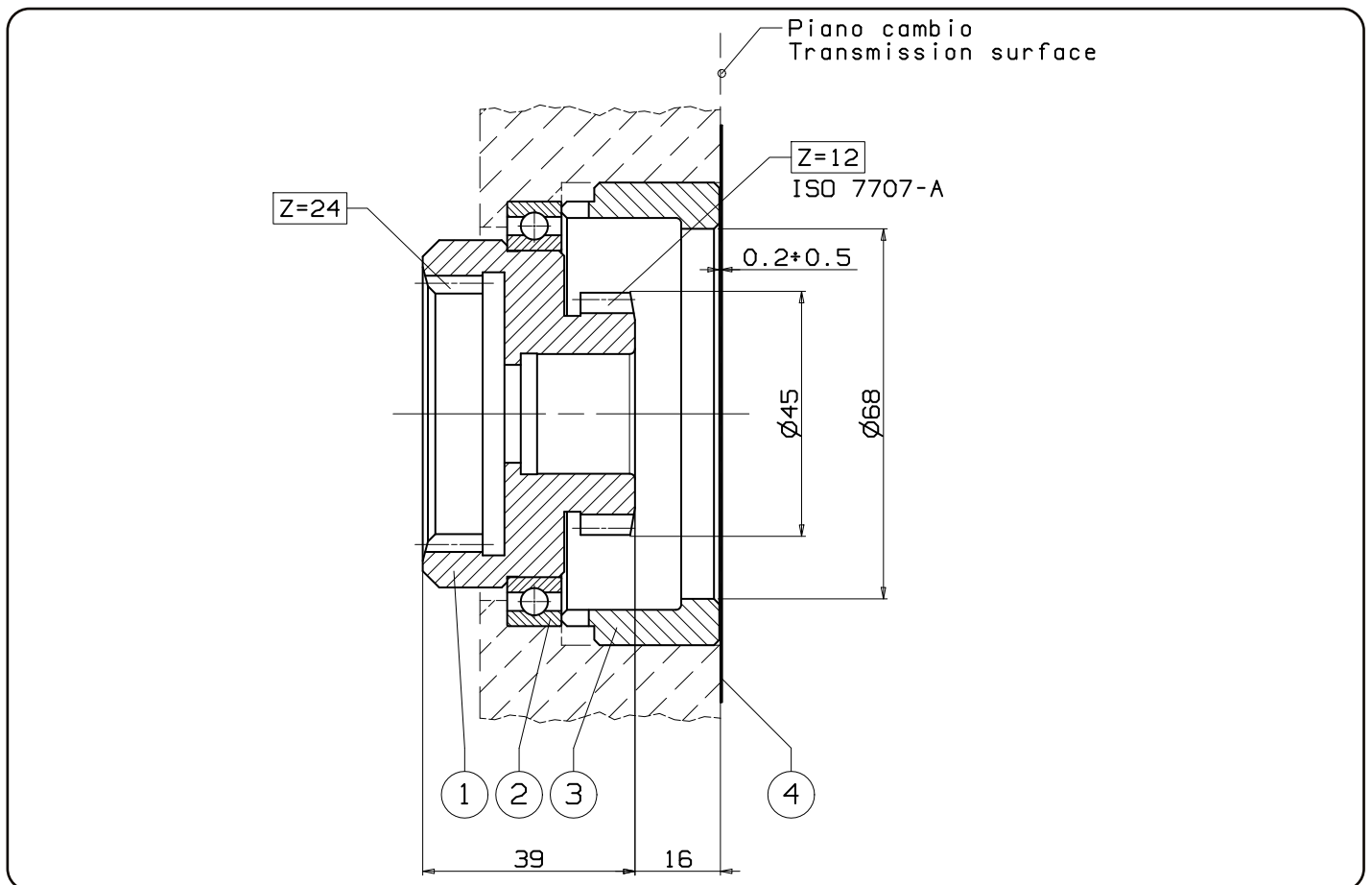
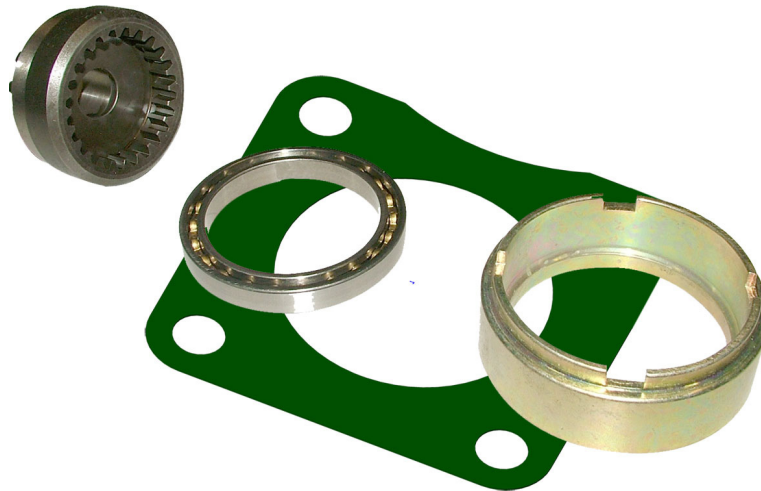
CODICE
CODE

09300300010

ZF

02/03/2021

99740009310



12/11/2013

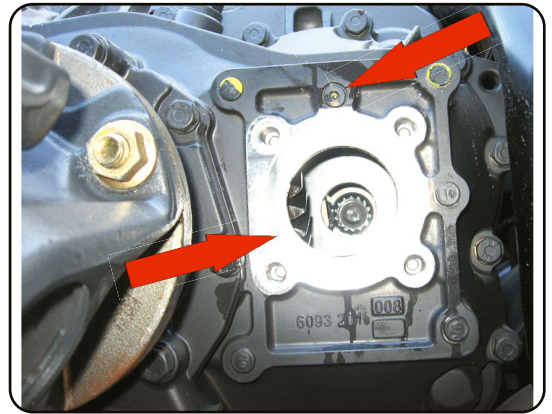
99709303010 Rev: AA

N°	Codice Code	Descrizione Description	Q.
1	52500100140	Ingranaggio di corredo / <i>Supplied gear</i>	1
2	51000100436	Cuscinetto a sfere / <i>Ball bearing 61812</i>	1
3	53400200131	Anello guida PTO / <i>Guide ring PTO</i>	1
4	50700100077	Guarnizione / <i>Gasket</i>	1

pag.69

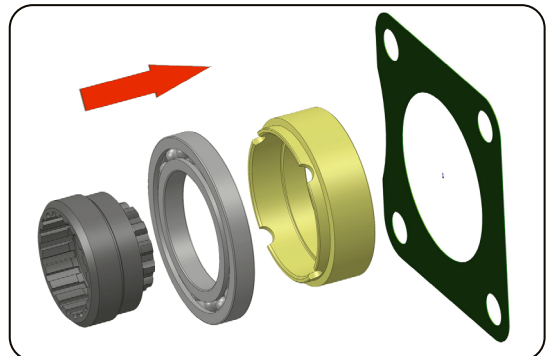
1) Smontare il coperchio posteriore originale e rimuovere eventuali tracce di pasta/prodotto sigillante e di vernice dalla zona indicata.

Take out the original rear cover and remove any presence of sealant or painting.



2) Inserire i particolari e verificare che l'anello posizione 3 sia interno di 0,2 - 0,5 mm rispetto al Piano del cambio.

Insert the parts and check that the position 3 ring is internal by 0.2 - 0.5 mm, with respect to the trasmission surface.



02/03/2021

99740009310

COPPIA DI SERRAGGIO					
Diametro filetto - Vite (mm)	M8	M10	M12	UNC 3/8	UNC 7/16
Coppia chius. viti e dadi (Nm)	25	50	80	25	60
Coppia di chius. prigionieri (Nm)	10	20	30	10	20



Per i cambi in alluminio la coppia di serraggio deve essere diminuita del 30%.

Nota per la coppia di serraggio: le coppie di serraggio indicate sono puramente indicative e non sostituiscono le indicazioni date dal costruttore del veicolo o dal costruttore del cambio.

TIGHTENING TORQUE					
Thread diameter - Screw (mm)	M8	M10	M12	UNC 3/8	UNC 7/16
Screws and nuts torque (Nm)	25	50	80	25	60
Studs torque (Nm)	10	20	30	10	20



For aluminium gearboxes the tightening torque needs to be reduced by 30%.

Note on the tightening torque: the tightening torques reported are only means as a guide and do not replace the indications given by the vehicle's manufacturer or the gearbox manufacturer.

Per ulteriori informazioni sul montaggio della PTO, consultare l'istruzione allegata alla PTO.
In order to get more information concerning PTO installation please check the Instructions delivered with the PTO.

12/11/2013

99709303010 Rev: AA