

**ALBERO DI CORREDO
QUILL SHAFT
"ECOSPLIT 16S-190...16S-220
+RETARDER"
1° SERIE**

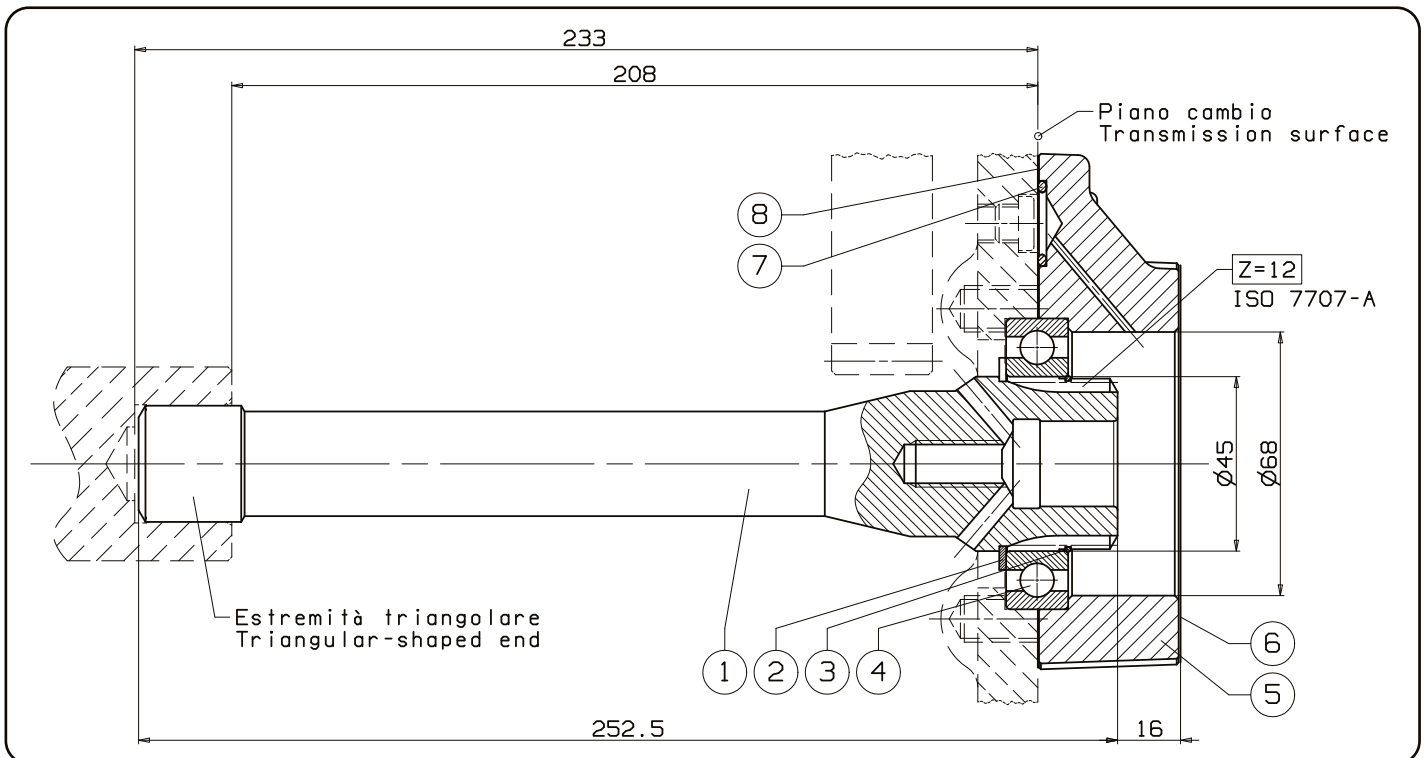
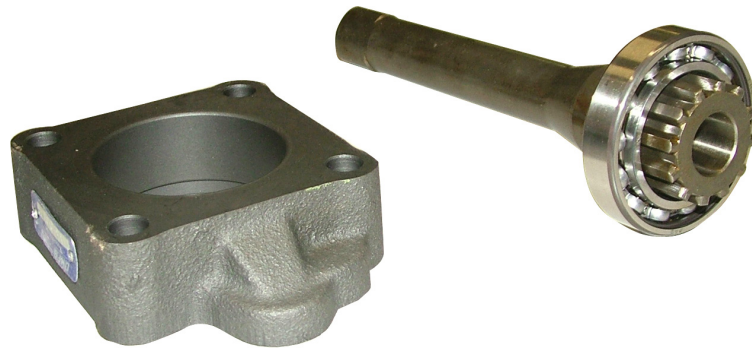
**CODICE
CODE**

09300200075

ZF

02/03/2021

99740009310



12/11/2013

99709302075 Rev: AA

N°	Codice Code	Descrizione Description	Q.
1	52100001004	Albero di corredo / Quill shaft	1
2	50100200425	Anello seeger / Circlip 45 E	1
3	51200000068	Anello ferma cuscinetto / Bearing back-up ring	1
4	51000145755	Cuscinetto a sfere / Ball bearing 45x75x16	1
5	52800700899	Flangia porta cuscinetto / Bearing-holding flange	1
6	50700100077	Guarnizione / Gasket	1
7	50600200121	O-ring 3068	1
8	50700100693	Guarnizione / Gasket	1

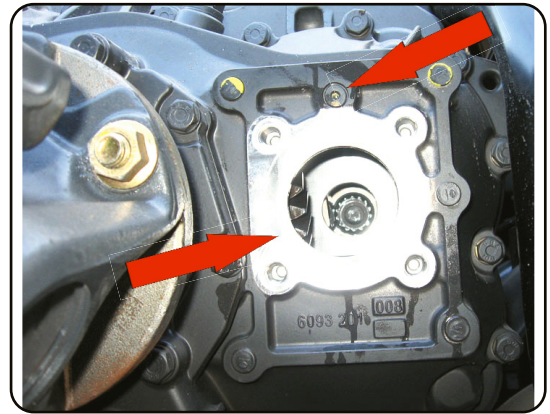
pag.65

1) Smontare il coperchio posteriore originale e rimuovere eventuali tracce di pasta/prodotto sigillante e di vernice dalla zona indicata.

N.B. Rimuovere il tappo sul cambio TCE M 10x1 indicato, per garantire un'adeguata lubrificazione delle PTO che lavorano in condizioni gravose (potenze e giri elevati e/o tempi di lavoro prolungati).

1) Take out the original rear cover and remove any presence of sealant or painting.

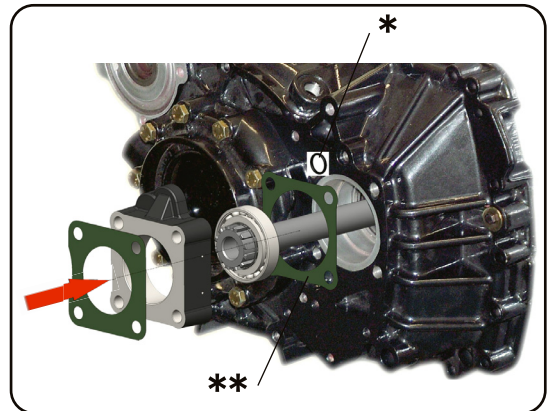
N.B. The TCE M 10x1 plug must be removed from the transmission to guarantee adequate lubrication for the PTOs that are working in demanding conditions (high power and turns and/or prolonged working times).



02/03/2021

2) Inserire l'albero di corredo completo nel cambio. Prima di fissare la PTO e la flangia, verificare il corretto posizionamento dell'OR * e della guarnizione ** evitando grinze o pieghe.

Fit in the gearbox the complete quill shaft. Before fixing both PTO and flange it must be verified that O-Ring * and Gasket ** are placed properly and don't show any wrinkles.



99740009310

COPPIA DI SERRAGGIO					
Diametro filetto - Vite (mm)	M8	M10	M12	UNC 3/8	UNC 7/16
Coppia chius. viti e dadi (Nm)	25	50	80	25	60
Coppia di chius. prigionieri (Nm)	10	20	30	10	20



Per i cambi in alluminio la coppia di serraggio deve essere diminuita del 30%.

Nota per la coppia di serraggio: le coppie di serraggio indicate sono puramente indicative e non sostituiscono le indicazioni date dal costruttore del veicolo o dal costruttore del cambio.

TIGHTENING TORQUE					
Thread diameter - Screw (mm)	M8	M10	M12	UNC 3/8	UNC 7/16
Screws and nuts torque (Nm)	25	50	80	25	60
Studs torque (Nm)	10	20	30	10	20



For aluminium gearboxes the tightening torque needs to be reduced by 30%.

Note on the tightening torque: the tightening torques reported are only means as a guide and do not replace the indications given by the vehicle's manufacturer or the gearbox manufacturer.

Per ulteriori informazioni sul montaggio della PTO, consultare l'istruzione allegata alla PTO.
In order to get more information concerning PTO installation please check the Instructions delivered with the PTO.

12/11/2013

99709302075 Rev: AA