

ALBERO DI CORREDO QUILL SHAFT "MERCEDES G125-16...G200-16"

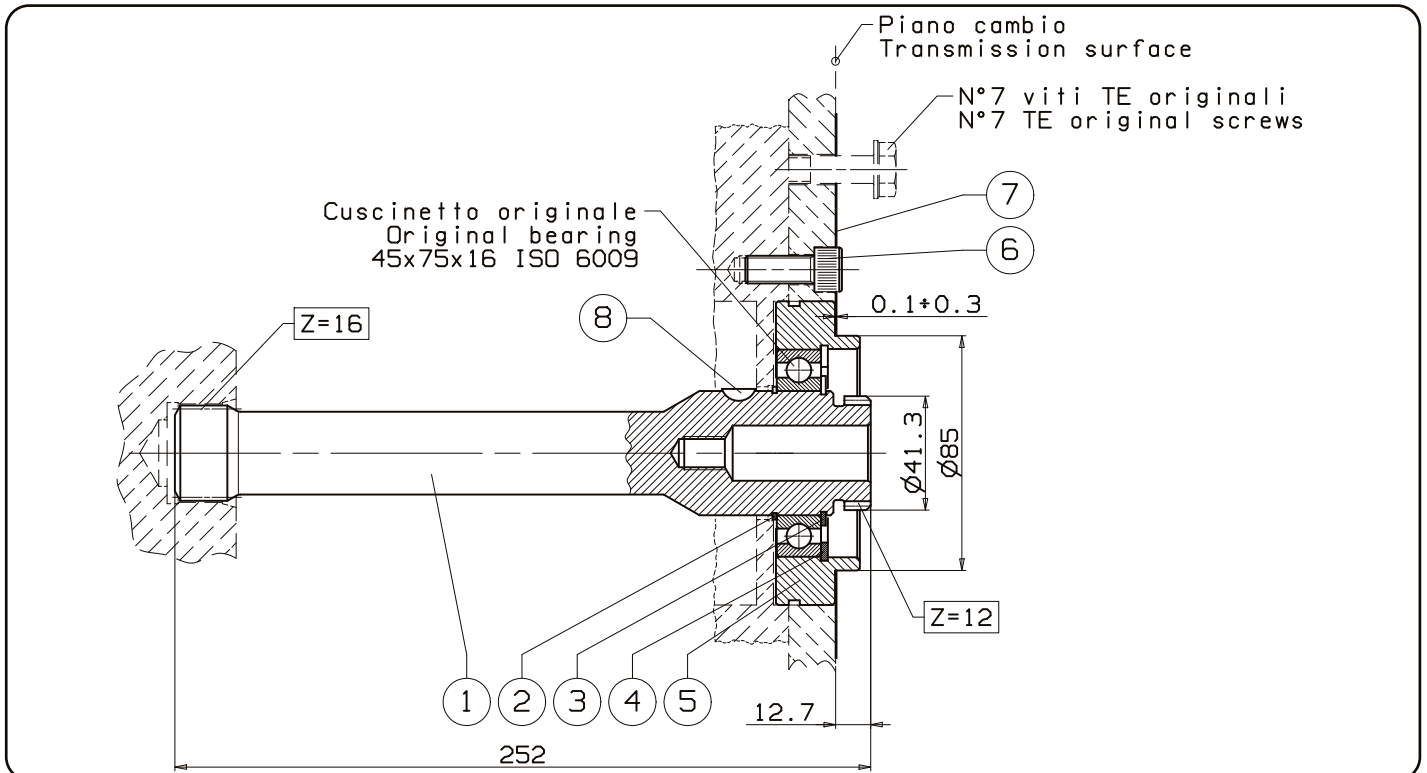
CODICE
CODE

09300100094

MERCEDES

02/03/2021

99740009310



12/11/2013

99709301094 Rev: AA

N°	Codice Code	Descrizione Description	Q.
1	52100000489	Albero di corredo / Quill shaft	1
2	50100000070	Anello elastico / Circlip E-SW 45x1,5	1
3	50100200425	Anello seeger / Circlip E 45	1
4	50100100695	Anello seeger / Circlip I 75	1
5	53400200195	Anello guida PTO / PTO guiding ring	1
6	50200400547	Vite TCE / TCE Screws M10x25 UNI 5931	4
7	50700100700	Guarnizione / Gasket	1
8	50100600083	Linguetta americana / Woodruff key	1

pag.25

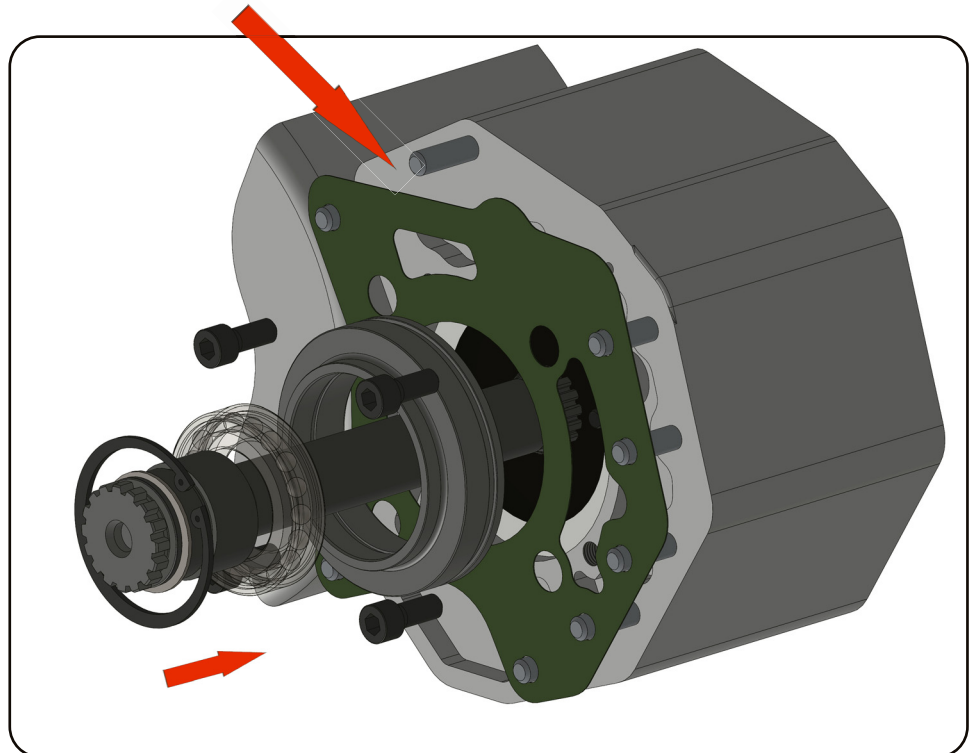
OMFB
HYDRAULIC COMPONENTS

O.M.F.B. S.p.A. Hydraulic Components
We reserve the right to make any changes without notice.
Edition 2007.12 No reproduction, however partial, is permitted.
Via Cave, 7/9 25050 Provaglio d'Iseo (Brescia) Italy Tel.: +39.030.9830611
Fax: +39.030.9839207-208 Internet:www.omfb.it e-mail:contatti@omfb.it

COMPANY WITH
QUALITY SYSTEM
CERTIFIED BY DNV GL
= ISO 9001:2015 =

1) Smontare il coperchio posteriore originale e rimuovere eventuali tracce di pasta/prodotto sigillante e di vernice dalla zona indicata.

1) Take out the original rear cover and remove any presence of sealant or painting.



2) Inserire l'albero di corredo nel cambio. In fase di montaggio verificare che l'anello posizione 5 sia interno di 0,1-0,3 mm rispetto al Piano del cambio. Adatto per cambi prodotti fino al gennaio 1990

Fit in the gearbox the complete quill shaft. In assembly phase check that the position 5 ring is internal by 0.1-0.3 mm, with respect to the trasmission surface. Suitable for gearboxes produced until january, 1990.

COPPIA DI SERRAGGIO						
Diametro filetto - Vite (mm)	M8	M10	M12	UNC 3/8	UNC 7/16	
Coppia chius. viti e dadi (Nm)	25	50	80	25	60	
Coppia di chius. prigionieri (Nm)	10	20	30	10	20	



Per i cambi in alluminio la coppia di serraggio deve essere diminuita del 30%.

Nota per la coppia di serraggio: le coppie di serraggio indicate sono puramente indicative e non sostituiscono le indicazioni date dal costruttore del veicolo o dal costruttore del cambio.

TIGHTENING TORQUE						
Thread diameter - Screw (mm)	M8	M10	M12	UNC 3/8	UNC 7/16	
Screws and nuts torque (Nm)	25	50	80	25	60	
Studs torque (Nm)	10	20	30	10	20	



For aluminium gearboxes the tightening torque needs to be reduced by 30%.

Note on the tightening torque: the tightening torques reported are only means as a guide and do not replace the indications given by the vehicle's manufacturer of the gearbox manufacturer.

Per ulteriori informazioni sul montaggio della PTO, consultare l'istruzione allegata alla PTO.
In order to get more information concerning PTO installation please check the Instructions delivered with the PTO.