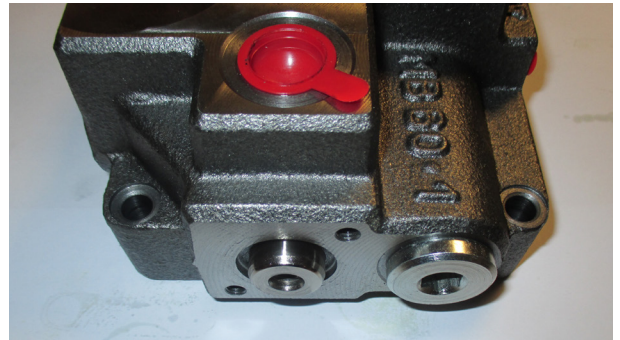
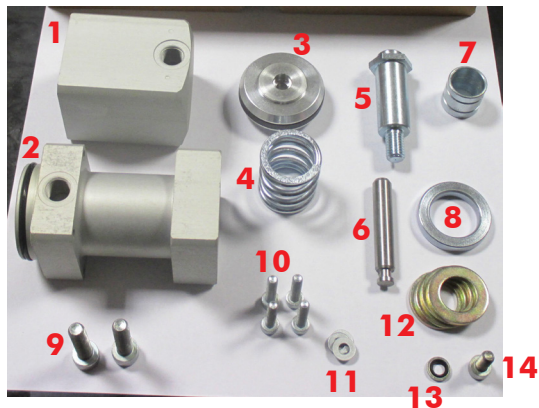


ISTRUZIONE DI MONTAGGIO KIT CODICE
SERVOCOMANDO PNEUMATICO CODE

13401600035

**MOUNTING INSTRUCTIONS
OF PNEUMATIC CONTROL KIT**

LT 60/120



Kit servocomando pneumatico.
Pneumatic control kit.

Procedere allo smontaggio del gruppo meccanico dal deviatore fino alla situazione indicata in foto. Strip the mechanical assembly of the valve. Please refer to the picture above.



Posizionare la rondella distanziale (n.8) sullo stelo del deviatore.
Place the shim (no.8) on the spool of the valve.



Procedere all'assemblaggio del gruppo perno. Posizionare una rondella (n.12) all'esagono del perno (n.5).
Mount the pin as follows. Place a washer (no.12) to the hexagonal face of the pin (no.5).



Posizionare la molla (n.4) alla rondella precedentemente inserita.
Place the spring (no.4) to the washer previously fitted.



Inserire all'interno della molla la boccia (n.7).
Slide te bushing (no.7) inside the spring.



Posizionare appoggiandole le tre rondella (n.12) alla molla.
Place the three washers (no.12) to the spring.



Avvitare con l'ausilio dell'apposita chiave il gruppo perno al filetto dello stelo.
By using a proper spanner screw the pin assembly into the thread of the spool.

Data: Giovedì 20 marzo 2014

Codice foglio: 99700113435 Rev: //

pag.1

OMFB

HYDRAULIC COMPONENTS

O.M.F.B. S.p.A. Hydraulic Components

We reserve the right to make any changes without notice.

Edition 2014.03 No reproduction, however partial, is permitted.

Via Cave, 7/9 25050 Provaglio d'Iseo (Brescia) Italy Tel.: +39.030.9830611

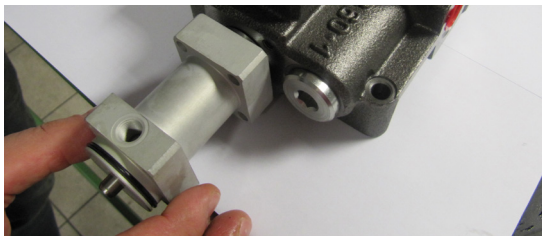
Fax: +39.030.9839207-208 Internet:www.omfb.it e-mail:info@omfb.it



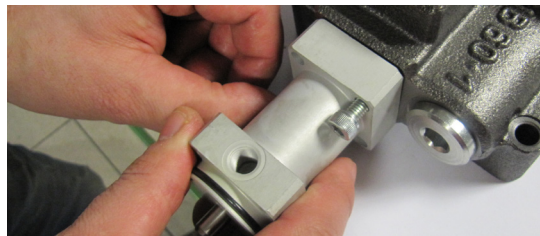
Procedere all'ingrassamento del gruppo perno.
Grease the pin assembly.



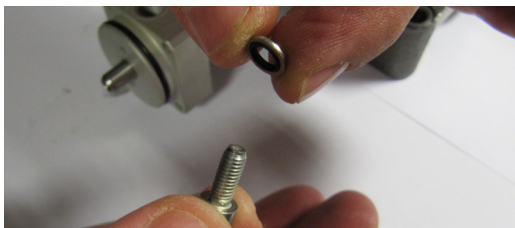
Posizionare il perno snodo (n.6) nell'asola del gruppo perno e procedere all'ingrassamento.
Place the swivel pin (no.6) into the groove of the pin assembly and grease them.



Inserire il corpo comando pneumatico (n.2) al perno snodo facendo attenzione a non danneggiare la guarnizione in teflon.
Slide in the pneumatic control body (no.2) to the swivel pin being carefully not to damage the teflon ring.



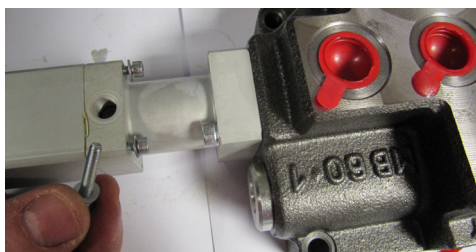
Fissare il corpo comando pneumatico con le 2 viti (n.9).
Mount the pneumatic control body with the two screws (no.9).



Vincolare con l'ausilio di apposite chiavi il pistone (n.3) al filetto del perno snodo utilizzando la vite (n.14) e la rondella (n.13). Mettere sul filetto della vite del frenafilletti forte.
By using the proper tools mount the piston (no.3) on the swivel pin using the screw (no.14) and washer (no.13). Apply a strong sealant on the thread of the screw.



Procedere all'ingrassamento delle guarnizioni del pistone.
Grease the seals of the piston.



Posizionare il cilindro del comando pneumatico (n.1) facendolo scorrere sul pistone e completare il montaggio utilizzando le quattro viti (n.10) e quattro rondelle (n.11).
Place the cylinder of the pneumatic control (no.1) sliding it on the piston and complete the assembling using the four screws (no.10) and four washers (no.11)