

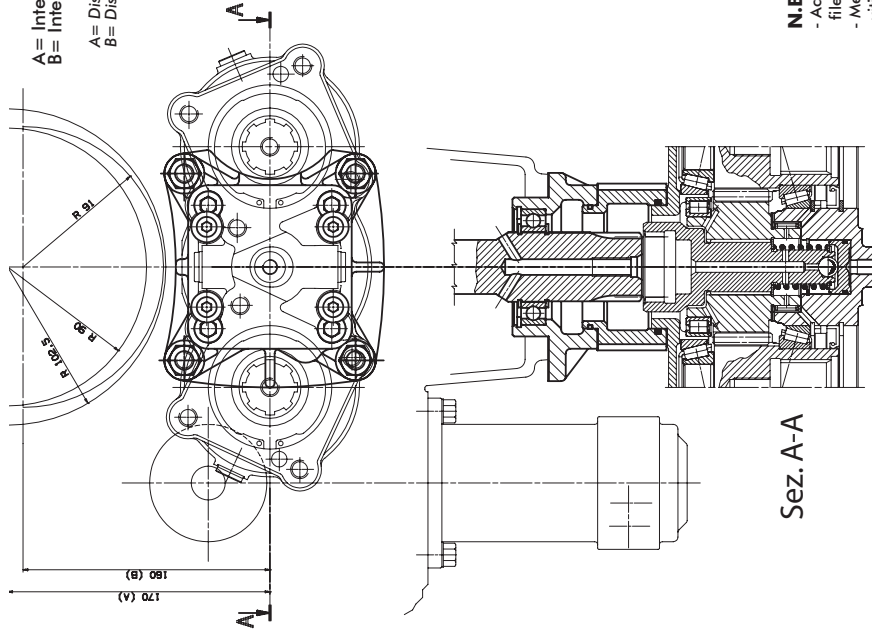
ISTRUZIONI DI MONTAGGIO

ASSEMBLY INSTRUCTIONS

CODICE KIT
KIT CODE

09703626022

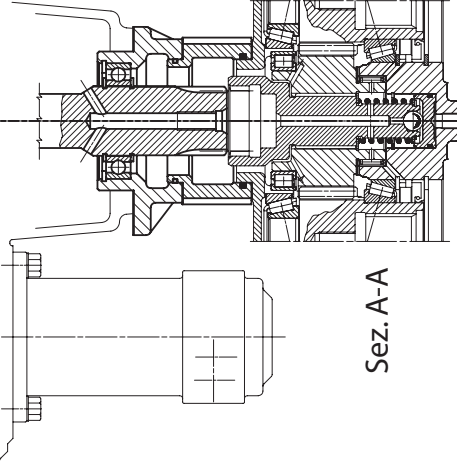
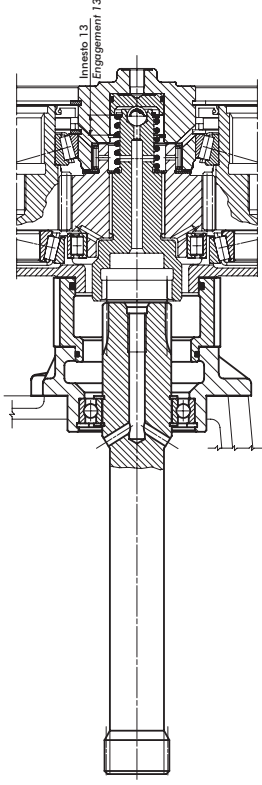
VOLVO VT2514 + FILTRO



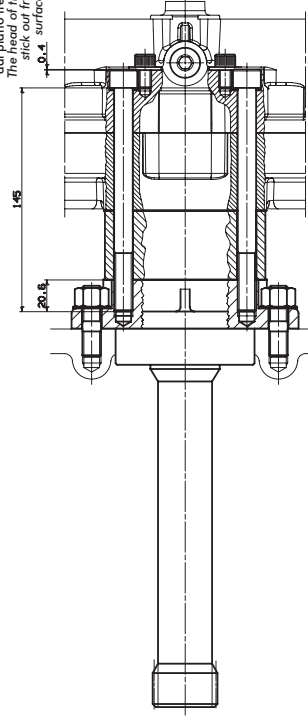
A= Interasse giunto-portello cambi serie SR 2000 - SR 2400
B= Interasse giunto-portello cambi serie SR 1000 - SR 1400
SR 1700 - SR 1900 - VT 2014 - VT 2514

A= Distance prop shaft-opening gearbox series SR 2000 - SR 2400
B= Distance prop shaft-opening gearbox series SR 1000 - SR 1400
SR 1700 - SR 1900 - VT 2014 - VT 2514

Sez. A-A



La testa della vite
TCE M 12 deve SPORGERE
dal piano fresato del corpo PTO.
The screw head must
stick out from the machined
surface of the PTO.



N.B. In fase di montaggio della PTO sul cambio verificare.

- Accertarsi che le 4 viti TCE M 12 non si bloccino in fondo al foro filettato del cambio, ma fissino saldamente il CORPO PTO al cambio stesso.
- Mettere alcune gocce di prodotto freno-filotti tipo MEDIO (Loctite 242) sulle 4 viti TCE M 12 fissaggio PTO al cambio, e anche sulle 6 viti che assemblano il corpo anteriore con il corpo posteriore.

N.B. While mounting the PTO on the gearbox please make sure that:

- The 4 hex. Screws M12 do not get stuck at the end of the gearbox thread parts.
- Please add to the 4 screws some drops of sealant MEDIUM type (Loctite 242) and also to the 6 screws tightening the two halves of the PTO.

Data: Venerdì 19 settembre 2008

pag.1

Codice foglio: 99700103609

Rev. //

DMFB[®]
HYDRAULIC COMPONENTS

O.M.F.B. S.p.A. Hydraulic Components

We reserve the right to make any changes without notice.

Edition 2008.09 No reproduction, however partial, is permitted.

Via Cave, 7/9 25050 Provaglio d'Isoe (Brescia) Italy. Tel.: +39.030.98.30611

Fax: +39.030.9839207-208 Internet: www.omfb.it e-mail: info@omfb.it