

ISTRUZIONI PER IL MONTAGGIO PTO "HIGH POWER" HIGH POWER PTO MOUNTING INSTRUCTIONS

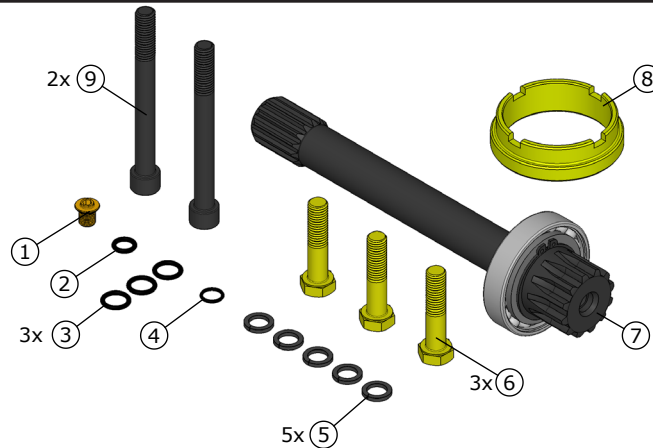
CODICE FAMIGLIA
FAMILY CODE

010047/048
049/050/057/058

CAMBIO
GEARBOX

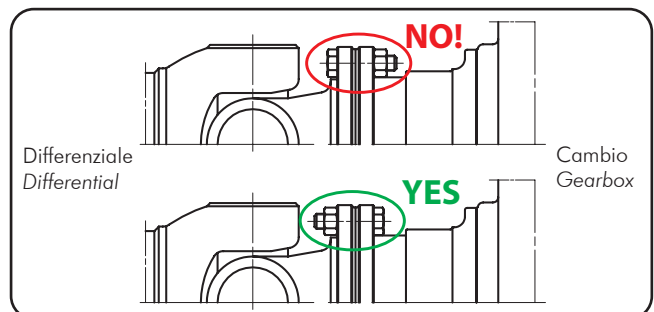
ZF AS-TRONIC

KIT: 09301047016



1) Nel caso in cui le teste dei 4 bulloni di fissaggio fra flangia uscita cambio e giunto cardanico siano rivolte verso il differenziale, questi devono essere invertiti in modo che le teste siano rivolte verso il cambio.

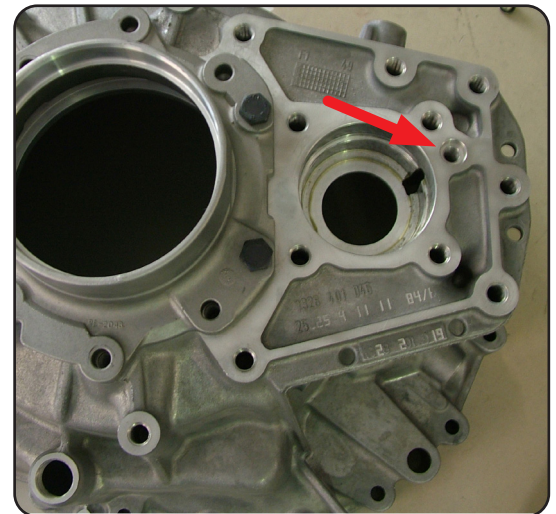
If the fastening bolts between the gear output flange and the universal joint are directed towards the differential gear, they must be inverted so that the heads are directed towards the gearbox.



2) Smontare il coperchio posteriore originale e rimuovere eventuali tracce di pasta/prodotto sigillante e di vernice. N.B.: rimuovere il tappo filettato M10x1 CH 5 predisposto per la lubrificazione (evidenziato in figura). Rimuovere i tappi in plastica di protezione dei fori M12 sul piano del cambio.

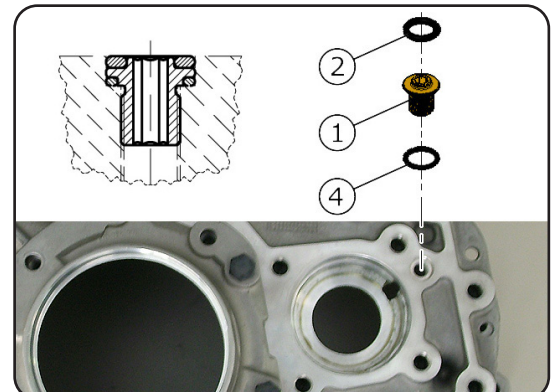
Take out the original rear cover and remove any presence of sealant or painting. PS: to ensure a proper PTO lubrication, please remove the plug M10x1 CH 5 from the gearbox. (Highlighted in the figure)

Remove the plastic protective caps from the M12 holes on the gear surface.



3) Montare OR (4) + tappo forato (1) + OR (2) al posto del tappo rimosso nel punto 2.

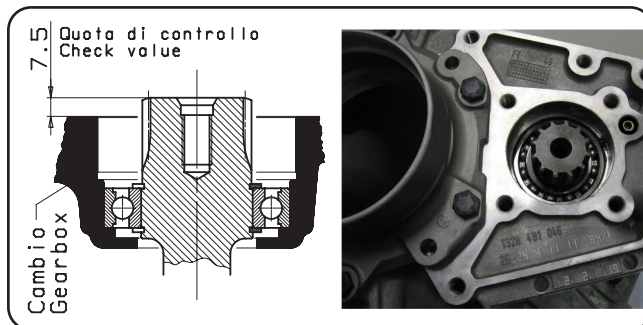
Mount OR (4) + pierced cap (1) + OR (2) in place of the cap removed in point 2.



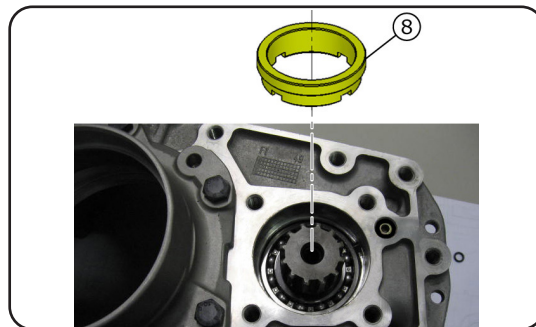
Data: Venerdì 15 ottobre 2010

Codice foglio:99700101195 Rev: AB

4) Inserire l'albero pos.7 completo di cuscinetto.
Fit the shaft (7) complete with bearing.

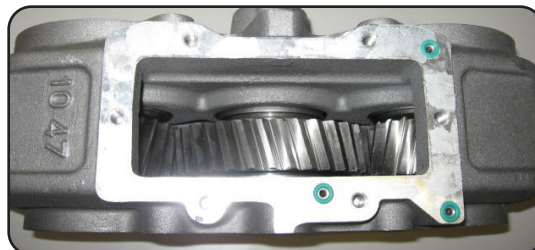


5) Montare il distanziale pos.8.
Mount the pos. 8 spacer.



6) Smontare coperchio della PTO con chiave a brugola CH 6.
Remove the cover of the PTO with allen wrench CH6.

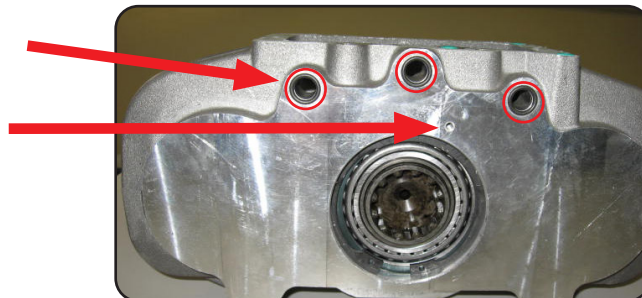
Verificare che gli OR siano saldamente in sede.
Check that the OR are securely fastened.



7) Montare i 3 OR mantenendoli in sede con del grasso.
Mount the 3 OR, keeping them in position with grease.

Nota: lasciare libero il foro filettato di lubrificazione.
(evidenziato in figura).

Mount the 3 OR, keeping them in position with grease. N.B. do not lubricate the threaded hole. (highlighted in the figure).



8) Montare la PTO sul cambio.
Mount the PTO on the gear.

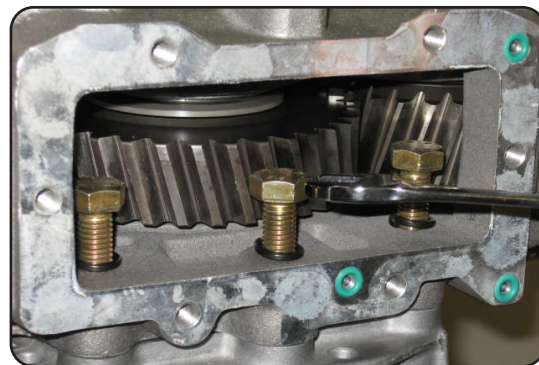


Data: Venerdì 15 ottobre 2010

Codice foglio:99700101195 Rev: AB

9) Avvitare le 3 viti TE M12x50 pos.6 con chiave esagonale CH 19 (Coppia di serraggio 80 Nm) + 3 Schnorr pos.5.

Tighten the 3 TE M12x50 screws with CH 19 hexagon wrench (coupling torque 80 Nm) + 3 Schnorr (5).



10) Avvitare le 2 viti TCE M12x110 pos.9 con chiave a brugola CH 10 (Coppia di serraggio 80 Nm) + 2 Schnorr pos.5.

Tighten the 2 TCE M12x100 screws with CH10 allen wrench (coupling torque 80Nm) + 2 Schnorr (5).



11) Rimontare il coperchio facendo attenzione alla corretta posizione degli OR e della guarnizione di tenuta (Coppia di serraggio 35/40 Nm).

Reassemble the cover, ensuring that the OR are in the correct position and the seals (coupling torque 35/40 Nm).



12) Ripristinare il livello di olio nel cambio e verificare che non ci siano perdite.

ATTENZIONE: la PTO ha una certa capienza, quindi è necessario aggiungere olio, oltre a quello presente originariamente.

Fill up the gearbox with oil and make sure there are no leakages at all.

WARNING: the PTO requires a certain amount, therefore pour oil consequently.

13) Montare il raccordo dell'aria nel foro da 1/8", accendere il veicolo ed effettuare alcune manovre di innesto e disinnesto a vuoto, per verificare che il montaggio sia stato eseguito correttamente. Verificare che non siano presenti perdite di olio.

Mount the 1/8" air fitting into the proper seat; switch on the vehicle and engage/disengage PTO for a while in order to check everything is correct. Make sure there are no leakages at all.