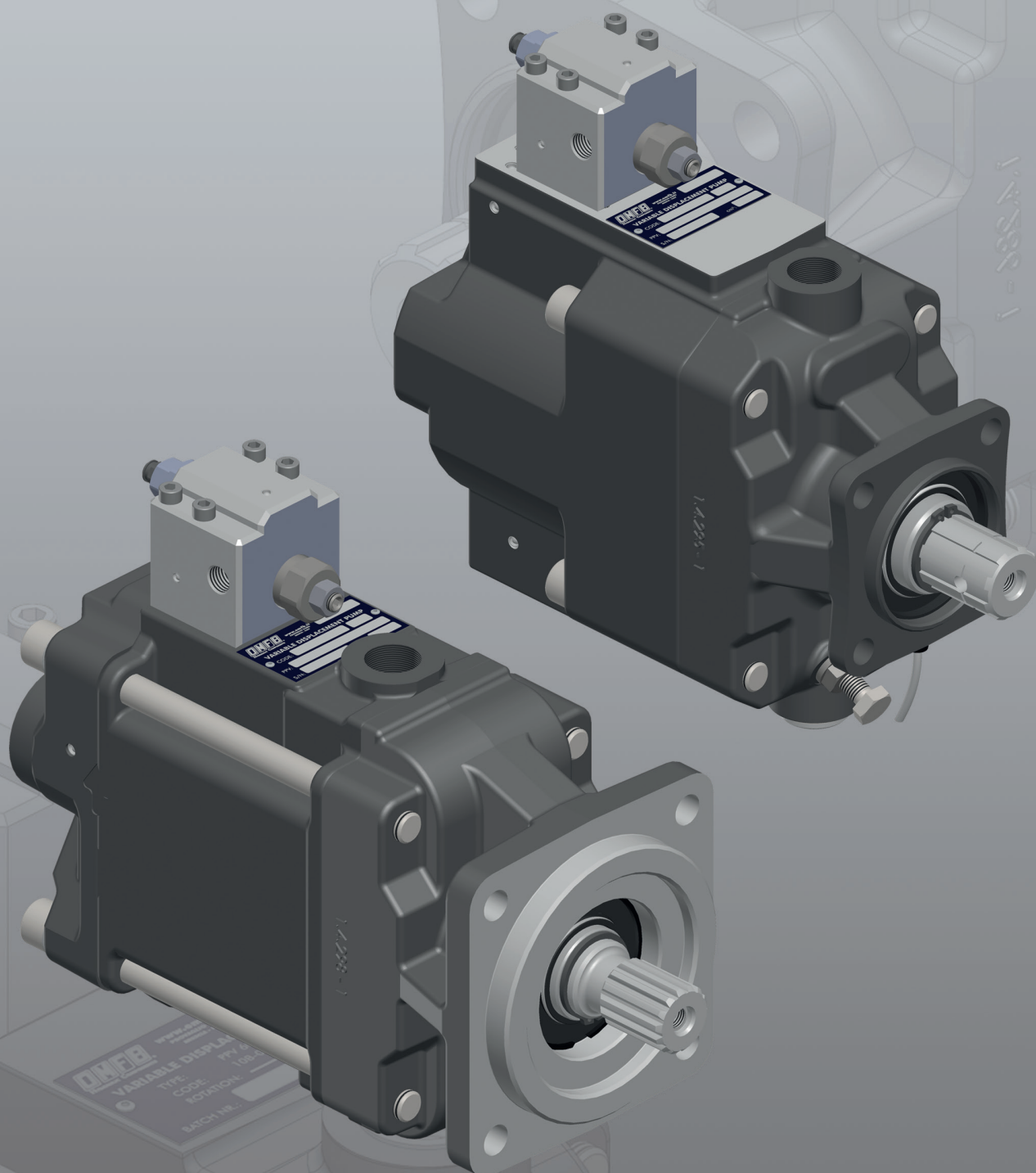


# BOMBAS DE CAUDAL VARIABLE SERIE "PPV"

Bombas de pistones axiales de caudal variable con regulador. Gracias a su tamaño compacto permiten el montaje directo en las tomas de fuerza (PTO) de los vehículos industriales.



**OMFB**<sup>®</sup>



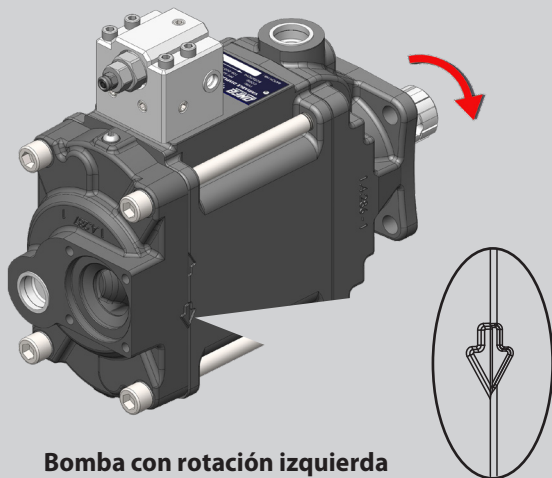
[www.omfb.com](http://www.omfb.com)

## Bombas de caudal variable

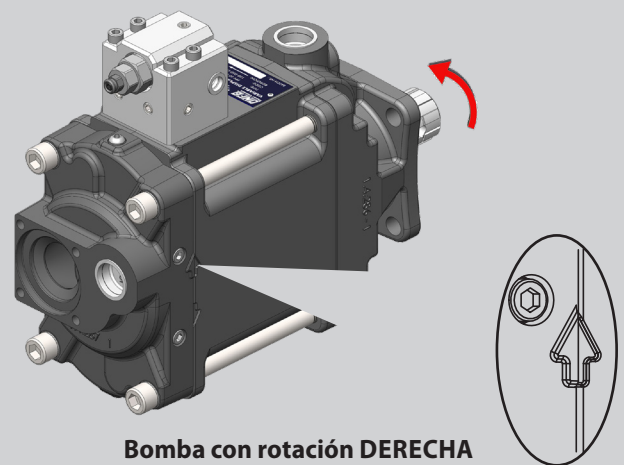
La bomba OMFB de caudal variable con pistones axiales es de tipo con plato oscilante.

El caudal de la bomba depende de la carrera de los pistones, que a su vez depende de la inclinación del plato oscilante. Durante la puesta en marcha, la bomba se encuentra en su caudal máxima por efecto de dos muelles que empujan el plato oscilante. El caudal de la bomba se reduce actuando sobre dos pistones controlados hidráulicamente, capaces de vencer la fuerza de los dos muelles. El cuerpo de cilindros gira junto con el eje y obliga los pistones a girar ellos también a la misma velocidad del eje así como a llevar a cabo el recorrido circular en el plato oscilante, lo que provoca su movimiento alternativo. De esta manera, la bomba es capaz de suministrar un caudal desde caudal máximo hasta caudal cero.

La variación de el caudal está controlada por el regulador montado en la bomba. Se trata de bombas desarrolladas para funcionar en circuito abierto. Permiten tener tiempos de reacción breves y, gracias a su tamaño compacto, se pueden montar directamente en las tomas de fuerza (PTO) de los vehículos industriales. A la hora de enviar el pedido siempre hay que especificar el sentido de rotación de la bomba.



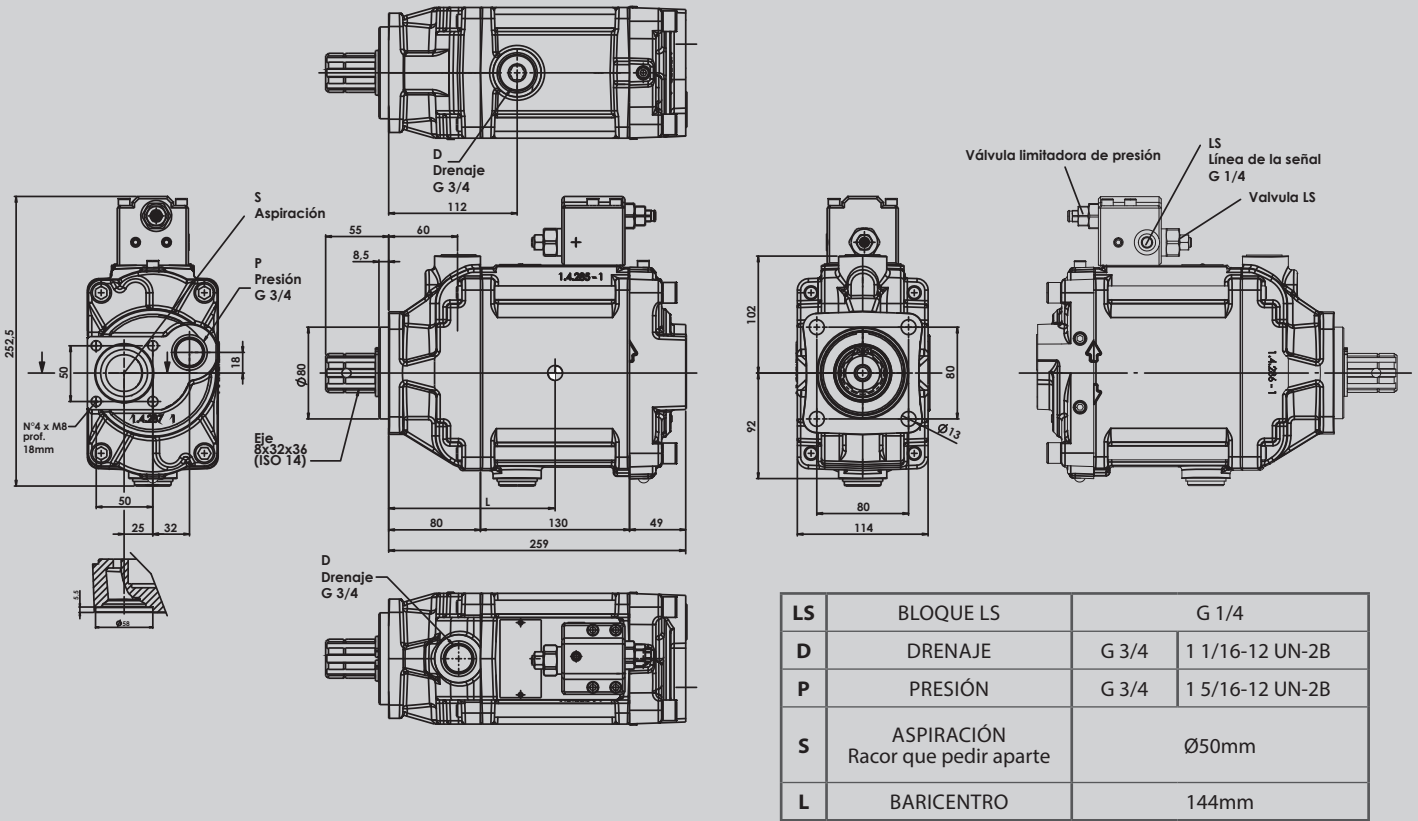
**Bomba con rotación izquierda**



**Bomba con rotación DERECHA**

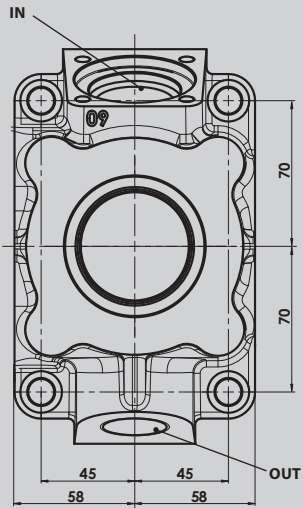
DATOS TÉCNICOS	PPV60	PPV90	PPV110	PPV130	PPV150					
Caudal	60 l/min.	90 l/min.	110 l/min.	130 l/min.	150 l/min.					
Ángulo de máxima regulación	21,5°									
Presión de trabajo	Continua 375 bar	Intermitente 400 bar	Continua 375 bar	Intermitente 400 bar	Continua 375 bar	Intermitente 400 bar	Continua 375 bar	Intermitente 450 bar	Continua 300 bar	Intermitente 320 bar
Presión de entrada absoluta necesaria en el circuito abierto	0,85 bar									
Presión máxima admitida en el cuerpo (estática/dinámica)	1 bar		3 bar							
Presión de entrada admitida	2 bar									
Número de revoluciones máx. con ángulo de regulación máx. a una presión de entrada absoluta de 1 bar	2500 rpm	2300 rpm	2200 rpm	2100 rpm	1800 rpm					
Número de revoluciones máx. en anulación y presión de entrada absoluta 1 bar	3000 rpm									
Número de revoluciones mínimo en funcionamiento continuo	500 rpm									
Par motriz necesario a 100 bar	100 Nm	150 Nm	185 Nm	220 Nm	250 Nm					
Potencia motriz a 250 bar y 2000 rpm	53 kW	80 kW	100 kW	145 kW	125 kW					
Peso	25 Kg	31 Kg	31 Kg	32 Kg	32 Kg					

• Versión axial

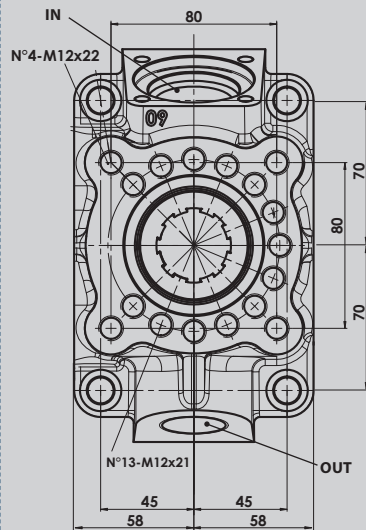


Otras versiones disponibles:

• Versión radial vertical sin árbol de paso

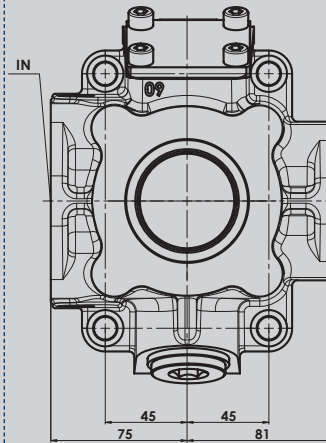


• Versión radial vertical con árbol de paso

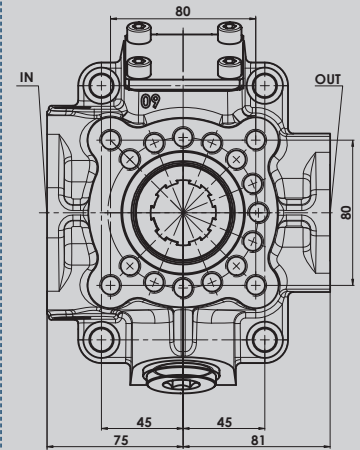


OUT	PRESIÓN	G 1	1 5/16-12 UN-2B
IN	ASPIRACIÓN RACOR (pedir a parte)	Ø50mm	

• Versión radial horizontal SAE sin árbol de paso



• Versión radial horizontal SAE con árbol de paso

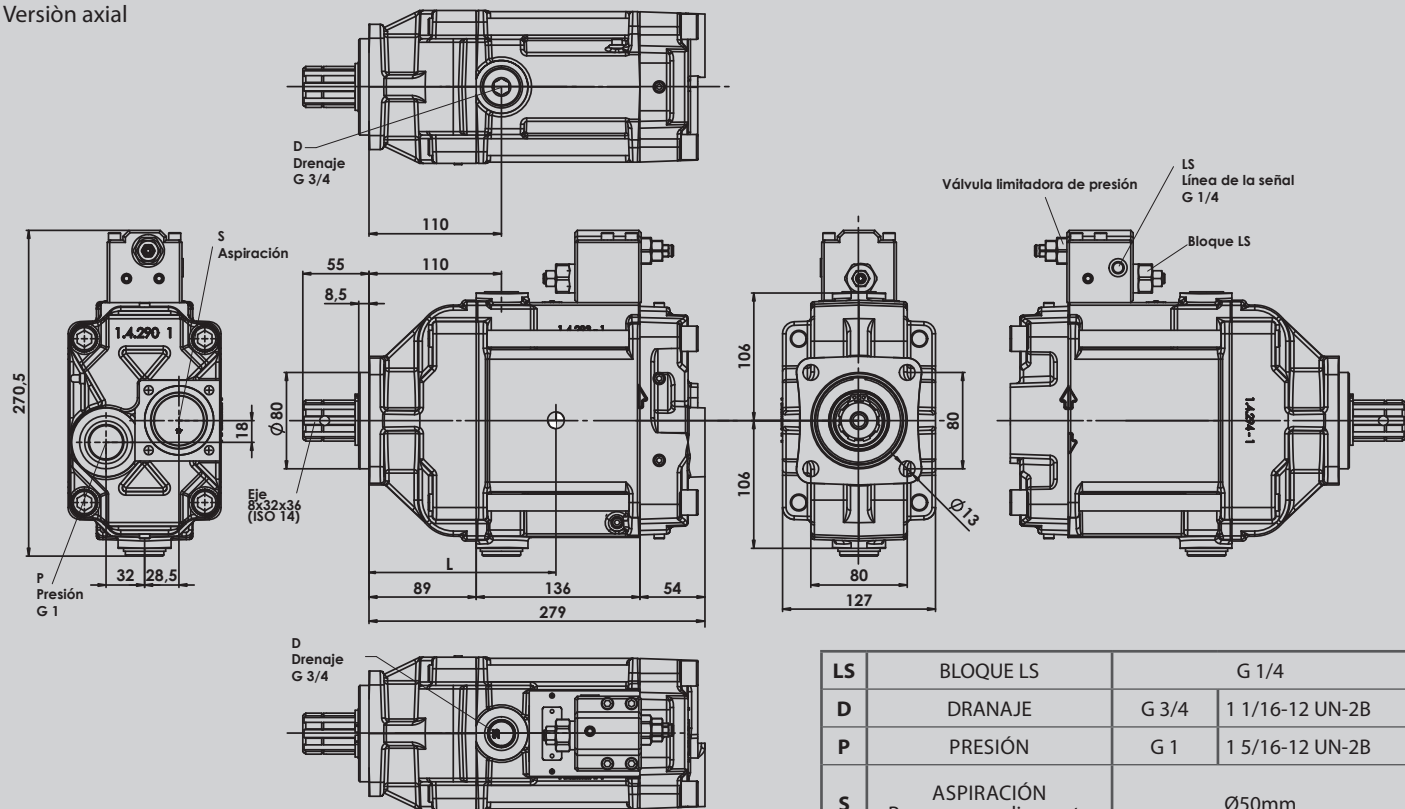


OUT	PRESIÓN	1" SAE 6000	1/2" UN
IN	ASPIRACIÓN	2 1/2" SAE 3000	1/2" UN

La versión **ADJUSTABLE** prevé un tornillo de regulación que limita el caudal de la bomba a valores inferiores de el caudal nominal.

Está disponible la versión **PPV 60 SAEC**.

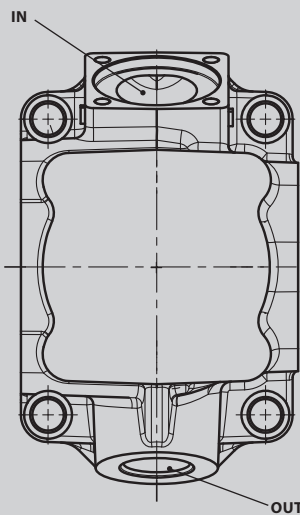
• Versión axial



LS	BLOQUE LS	G 1/4	
D	DRANAJE	G 3/4	1 1/16-12 UN-2B
P	PRESIÓN	G 1	1 5/16-12 UN-2B
S	ASPIRACIÓN Racor que pedir aparte	Ø50mm	
L	BARICENTRO	148mm circa	

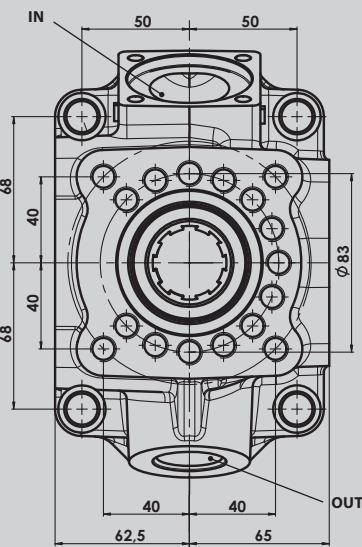
Otras versiones disponibles:

• Versión radial vertical sin árbol de paso

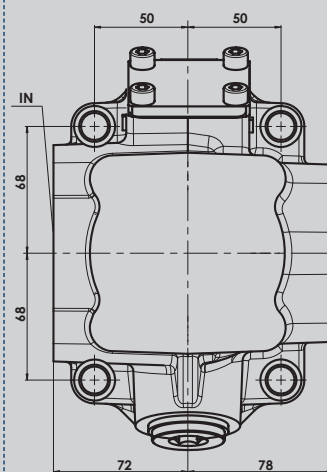


OUT	PRESIÓN	G 1	1 5/16-12 UN-2B
IN	ASPIRACIÓN Racor (pedir a parte)	Ø50mm	

• Versión radial vertical con árbol de paso

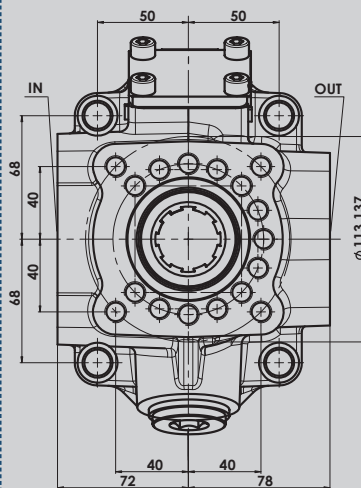


• Versión radial horizontal SAE sin árbol de paso



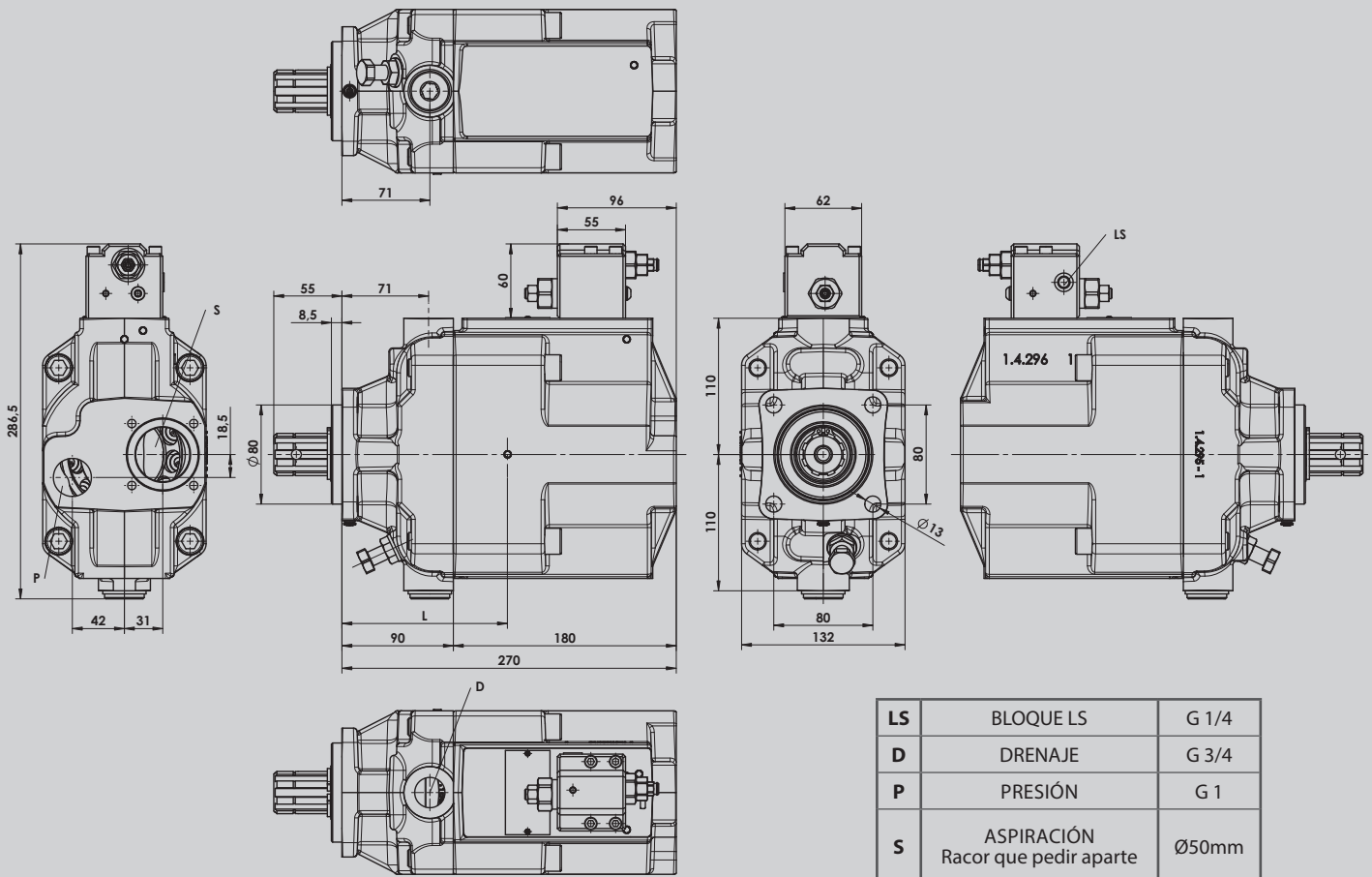
OUT	PRESIÓN	1 1/4" SAE 6000	1/2" UN
IN	ASPIRACIÓN	2 1/2" SAE 3000	1/2" UN

• Versión radial horizontal SAE con árbol de paso



La versión **ADJUSTABLE**, incluye un tornillo de ajuste trasero que limita la cilindrada de la bomba a valores inferiores al nominal.

La versión **PPV 90-110 SAE C** está disponible.

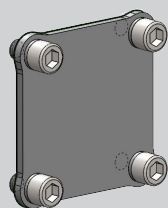


LS	BLOQUE LS	G 1/4
D	DRENAJE	G 3/4
P	PRESIÓN	G 1
S	ASPIRACIÓN Racor que pedir aparte	Ø50mm
L	BARICENTRO	145 mm

# BRIDAS PARA BOMBAS PPV TANDEM

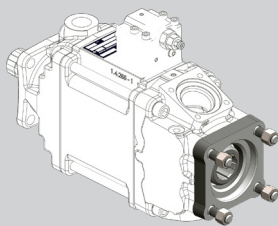
Versiones de bridas y ejes (lado anterior)									
Códigos	PPV60	PPV90	PPV110	PPV130	PPV150	Descripción	Brida	Eje	TORQUE Máximo transmisible
									T <sub>OUT</sub> max.
1	11400000839					Sólo Tapa	---	---	---
2	11465000066					ISO	DIN ISO 7653	8x32x36 DIN ISO 14	800 Nm
3	11465000100					ISO	DIN ISO 7653	8x32x36 DIN ISO 14	
4	11465010064					SAE A	SAE A 2-agujero J744 82-2 DIN ISO 3019-1	SAE A J744 (16-4 DIN ISO 3019-1) 9T 16/32 DP	100 Nm
5	11465010108					SAE A	SAE A 2-agujero J744 82-2 DIN ISO 3019-1	SAE A J744 (16-4 DIN ISO 3019-1) 9T 16/32 DP	
6	11465010162					SAE B	SAE B 2-agujero J744 101-2 DIN ISO 3019-1	SAE B J744 (22-4 DIN ISO 3019-1) 13T 16/32 DP	210 Nm
							SAE B 4-agujero J744 101-4 DIN ISO 3019-1		
7	11465010206					SAE B	SAE B 2-agujero J744 101-2 DIN ISO 3019-1	SAE B J744 (22-4 DIN ISO 3019-1) 13T 16/32 DP	
							SAE B 4-agujero J744 101-4 DIN ISO 3019-1		
8	11465010224					SAE B	SAE B 2-agujero J744 101-2 DIN ISO 3019-1	SAE B J744 (22-4 DIN ISO 3019-1) 13T 16/32 DP	XXX
							SAE B 4-agujero J744 101-4 DIN ISO 3019-1		
9	11465010304					SAE BB	SAE B 2-agujero J744 101-2 DIN ISO 3019-1	SAE BB J744 (25-4 DIN ISO 3019-1) 15T 16/32 DP	400 Nm
							SAE B 4-agujero J744 101-4 DIN ISO 3019-1		
10	11465010322					SAE BB	SAE B 2-agujero J744 101-2 DIN ISO 3019-1	SAE BB J744 (25-4 DIN ISO 3019-1) 15T 16/32 DP	XXX
							SAE B 4-agujero J744 101-4 DIN ISO 3019-1		
11	11465010402					SAE C	SAE C 2-agujero J 744 127-2 DIN ISO 3019-1	SAE C J744 (32-4 DIN ISO 3019-1) 14T 12/24 DP	640 Nm
							SAE C 4-agujero J 744 127-4 DIN ISO 3019-1		
12	11465030104					European	GR.3 "EUROPEAN"	35x31 DIN 5482	240 Nm

1



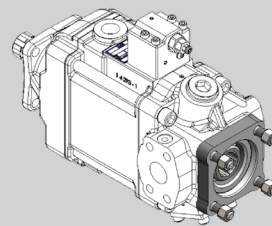
**11400000839**  
Tapa de cerradura

2



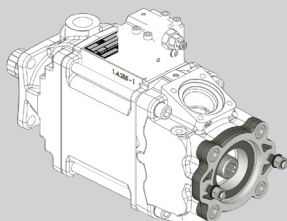
**11465000066**  
Adaptador  
PPV60 TANDEM / ISO 7653 BOMBA

3



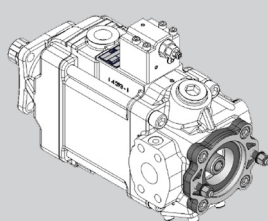
**11465000100**  
Adaptador  
PPV TANDEM 90/110 / ISO 7653 BOMBA

4



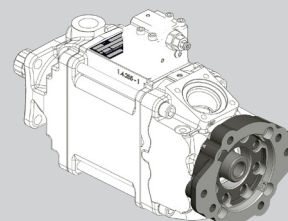
**11465010064**  
Adaptador  
PPV60 TANDEM / SAE A Z9 BOMBA

5



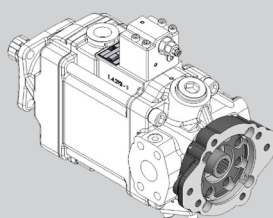
**11465010108**  
Adaptador  
PPV TANDEM 90/110 / SAE A Z9 BOMBA

6



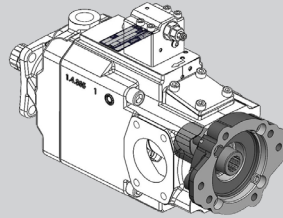
**11465010162**  
Adaptador  
PPV60 TANDEM / SAE B Z13 BOMBA

7



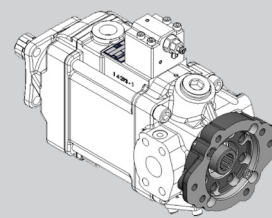
**11465010206**  
Adaptador  
PPV TANDEM 90/110 / SAE B Z13 BOMBA

8



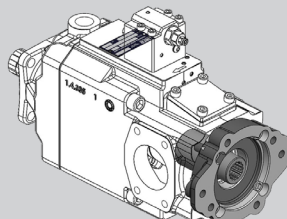
**11465010224**  
Adaptador  
PPV 130-150 TANDEM / SAE B Z13 BOMBA

9



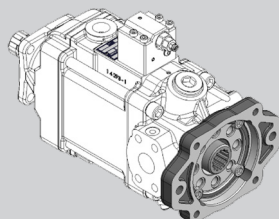
**11465010304**  
Adaptador  
PPV TANDEM 90/110 / SAE BB Z15 BOMBA

10



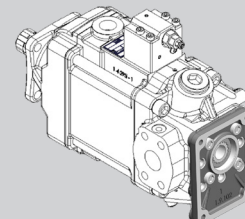
**11465010322**  
Adaptador  
PPV 130-150 TANDEM / SAE BB Z15 BOMBA

11



**11465010402**  
Adaptador  
PPV TANDEM 90/110 / SAE C Z14 BOMBA

12

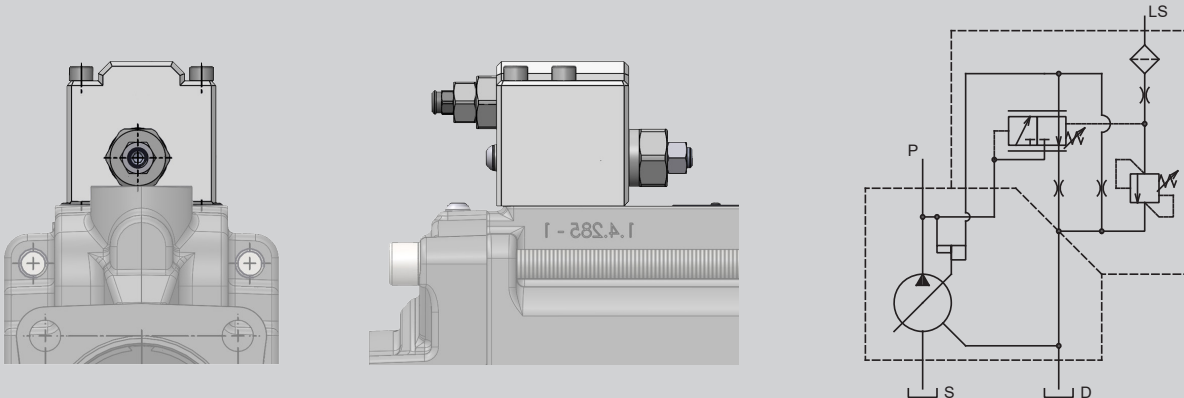


**11465030104**  
Adaptador  
PPV TANDEM 90/110 / GR.3 EUROPEAN

# REGULADORES

## Regulador Load Sensing (LS)

Adjusta la cilindrada de la bomba para que se mantenga una diferencia de presión constante (independen-

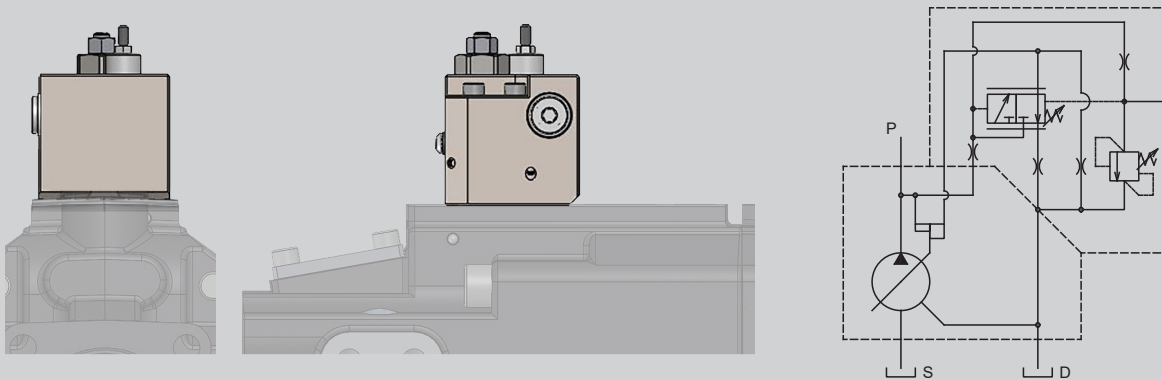


**N.B.** Disponible también en versión con función "bleed" para sistemas sin despresurización de la señal LS.

## Compensador de presión (PI)

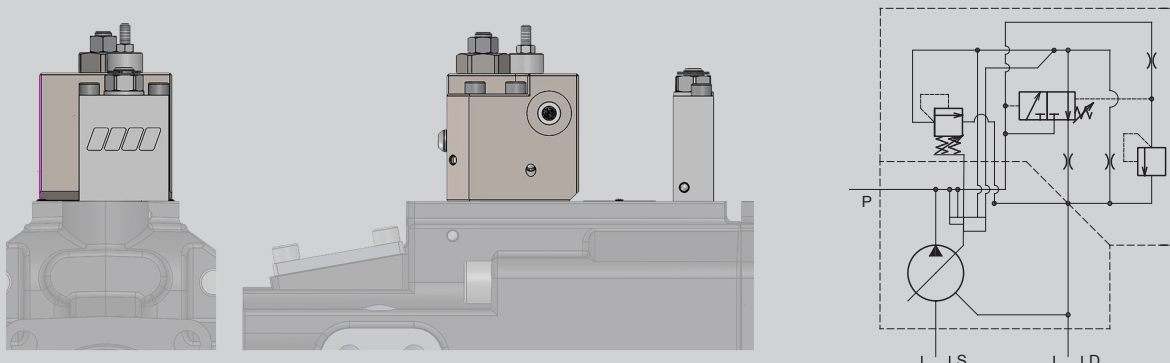
Compensador de presión con presión regulable directamente en la bomba.

El compensador de presión regula automáticamente el desplazamiento de la bomba para mantener con-



## Potencia constante (PW)

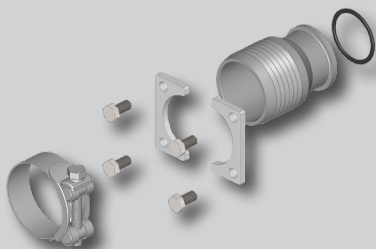
El regulador mantiene constante la absorción de potencia/par al variar de la presión, controlando el desplazamiento de la bomba.



**N.B.** Disponible también en versión para sistemas load sensing.

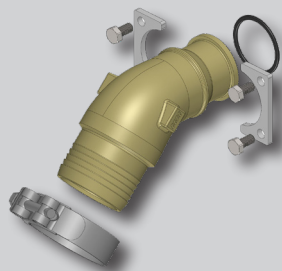
# ACCESORIOS - Racores de aspiración

## Racores rectos



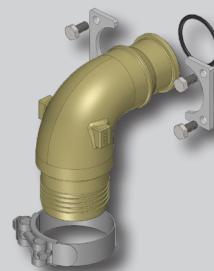
Códigos	D	DE
	mm	mm
15511200507	50	60-63
15511200516		64-67
15511200605	60	68-73
15511200632	63	74-79
15511200767	76	86-91

## Racores codo 45°



Códigos	D	DE
	mm	mm
15511245504	50	60-63
15511245513		64-67
15511245602	60	68-73
15511245639	63	74-79
15511245764	76	86-91

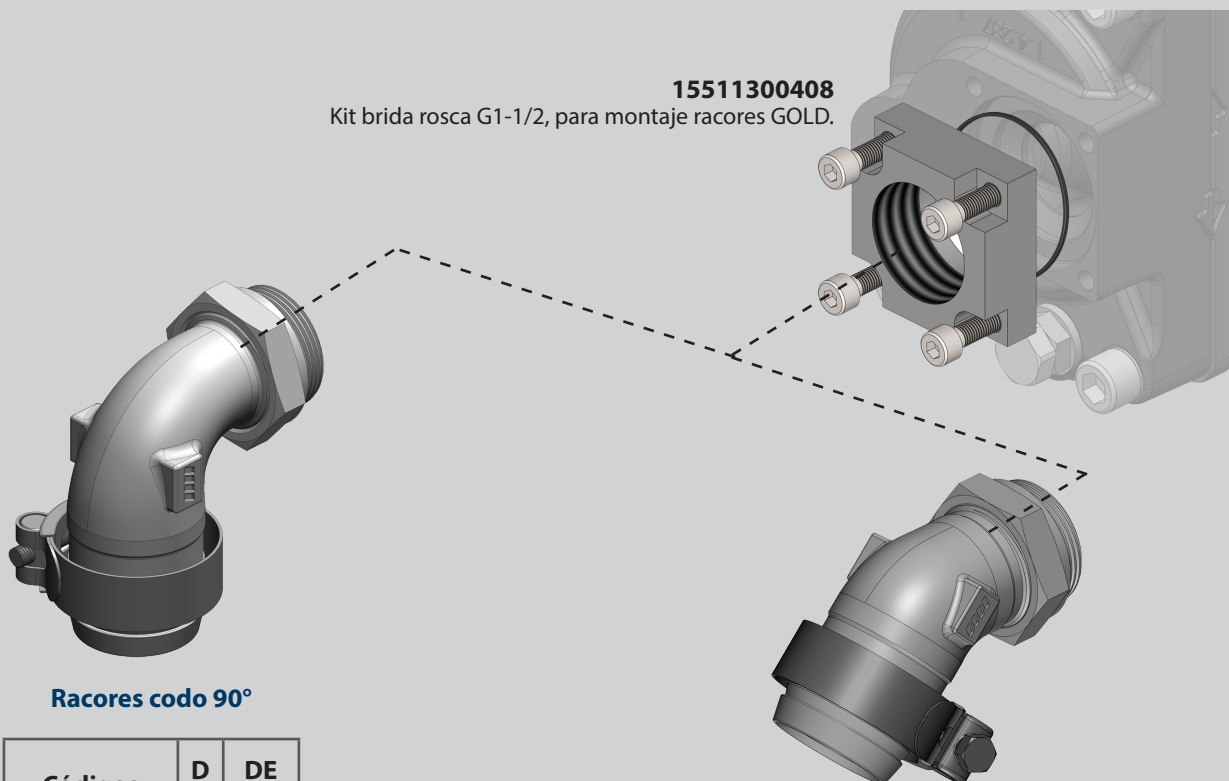
## Racores codo 90°



Códigos	D	DE
	mm	mm
15511290509	50	60-63
15511290518		64-67
15511290607	60	68-73
15511290634	63	74-79
15511290769	76	86-91

## Kit brida para montaje racores GOLD

**15511300408**  
Kit brida rosca G1-1/2, para montaje racores GOLD.



## Racores codo 90°

Códigos	D	DE
	mm	mm
15510000592	50	60-63
15510000609		64-67
15510000654	60	68-73

## Racores codo 45°

Códigos	D	DE
	mm	mm
15509000540	50	60-63
15509000559		64-67
15509000611	60	68-73

