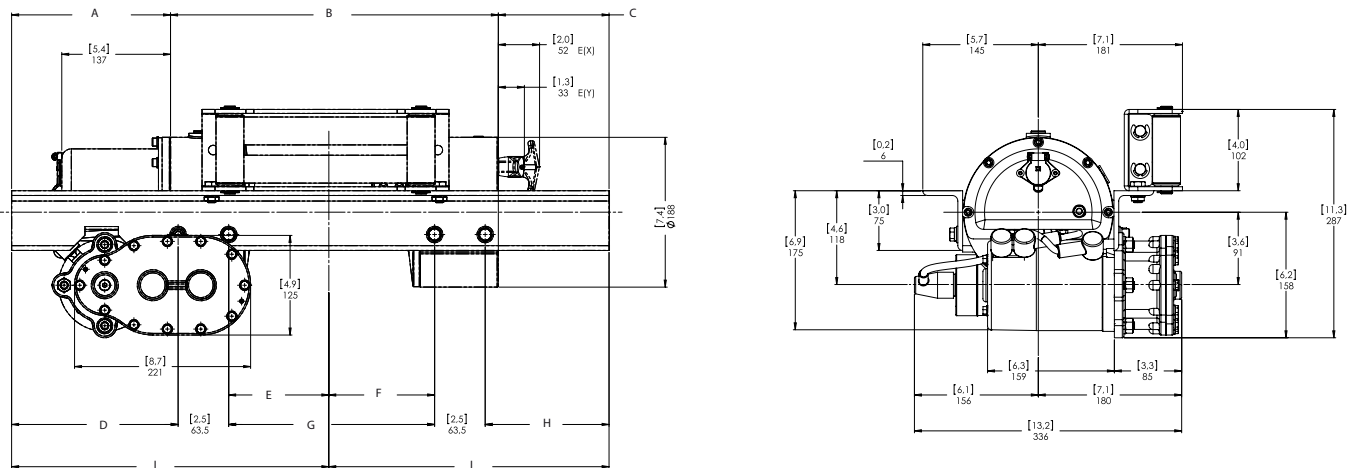




I modelli JE sono verricelli elettrici DC a riduzione mista: ingranaggi in acciaio, vite senza fine e corona in bronzo.
Progettati per durare nel tempo e fornire un servizio sicuro, in accordo alla Direttiva Macchine 2006/42/CE EN 14492-1.
La speciale corona in bronzo all'alluminio, lavora con una vite senza fine in acciaio temprato e rettificato, escludendo la necessità di un freno di sicurezza. Possono essere montati su mezzi per il soccorso stradale e il recupero di veicoli medio leggeri su ruote, dove l'impianto idraulico non è presente.

Models JE are electric worm gear winches, designed for long life, offer best safe duty. These winches are built according with higher safety standards in compliance with Directive Machinery 2006/42/CE EN 14492-1. The special aluminium alloy bronze gear match to an hardened steel ground polished worm. Worm gear provides load reversing protection. Particularly fit for tow-trucks and for recovery of medium-light vehicles on tires, where the hydraulic system is not available.

Versione con innesto manuale / Manual shift system



Innesto Engage	Codice Code	Volt	Tiro Massimo Rated line pull	Tamburo Drum
		V	Kg	
Meccanico Mechanical	13700510254	24	5100	Medio Medium
	13700510307			Lungo Long

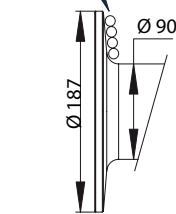
Tamburo Drum	A		B		C		D		E	
	±2,5 mm	±0,10 inch	mm	inch	±2,5 mm	±0,10 inch	mm	inch	mm	inch
Medio Medium	200	7,9	412	16,2	139	5,5	209	8,2	126	4,9
Lungo Long	172	6,8	500	21,7	97	3,8	182	7,2	195	7,7

	F		G		H		I		L	
	mm	inch	mm	inch	mm	inch	mm	inch	mm	inch
Medio Medium	133	5,2	259	10,2	156	6,1	398	15,7	352	13,9
Lungo Long	202	8	397	15,6	114	4,5	441	17,4	379	14,9

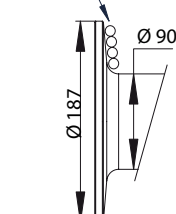


ATTENZIONE: Guidafune non incluso, ordinare a parte!
WARNING: Roller fairlead not included. To be ordered separately

Verricello Winch	Rapporto riduzione Ratio	Diametro fune Wire rope size	Strato Layer	Capacità di tiro Line pull	Carico di rottura fune Wire rope minimum breaking load EN 14492
		mm		Kg	Kg
JE 5100 CE	470:1	10* 23 mt + gancio: 13700910241 35 mt + gancio: 13700910367	1	5100	10200
			2	4250	
			3	3645	
			4	3190	
			5	2835	

STRATO / LAYER 	Strato Layer	Diametro tamburo Drum diameter Ø mm	Quantità su strato Wire rope on layer mt	Quantità cavo Wire rope quantity mt
		10 mm	10 mm	10 mm
	5	180	11,4	44,2
	4	160	10,1	32,8
	3	140	8,8	22,7
	2	120	7,6	13,9
	1	100	6,3	6,3
	0	90		

Lunghezza tamburo/Drum size: MEDIO/MEDIUM: 211 mm

STRATO / LAYER 	Strato Layer	Diametro tamburo Drum diameter Ø mm	Quantità su strato Wire rope on layer mt	Quantità cavo Wire rope quantity mt
		10 mm	10 mm	10 mm
	5	180	19,2	74,8
	4	160	17,1	55,5
	3	140	15,0	38,5
	2	120	12,8	23,5
	1	100	10,7	10,7
	0	90		

Lunghezza tamburo/Drum size: LUNGO/LONG: 350 mm

Tamburo Drum	Peso senza cavo Weight without cable	Capacità cavo Wire rope capacity	Max capacità cavo Maximum wire rope EN 14492	Max capacità cavo Maximum wire rope
	Kg	mt 10 mm	mt 10 mm	mt 10 mm
MEDIO / MEDIUM	40,5	30	32**	44
LUNGO / LONG	43	40	55**	74

* **NOTA: Il diametro del cavo deve essere rispettato. Si raccomandano funi con anima metallica e classe di resistenza non inferiore a 2160 N/mm². In ogni caso il carico di rottura della fune deve essere il doppio della portata di tiro max. del verricello.**

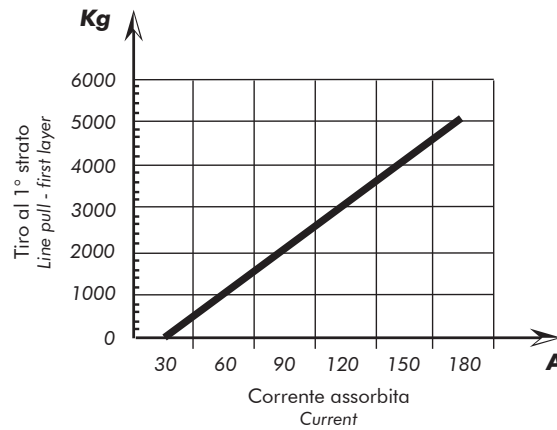
NOTES: Wire rope size must be respected. Recommended wire rope min. tensile strength 2160 N/mm².
Wire rope minimum breaking load must be at least double of winch max. pulling capacity.

** Max capacità di cavo secondo la normativa EN 14492-1 / Max. wire rope capacity according with EN 14492-1

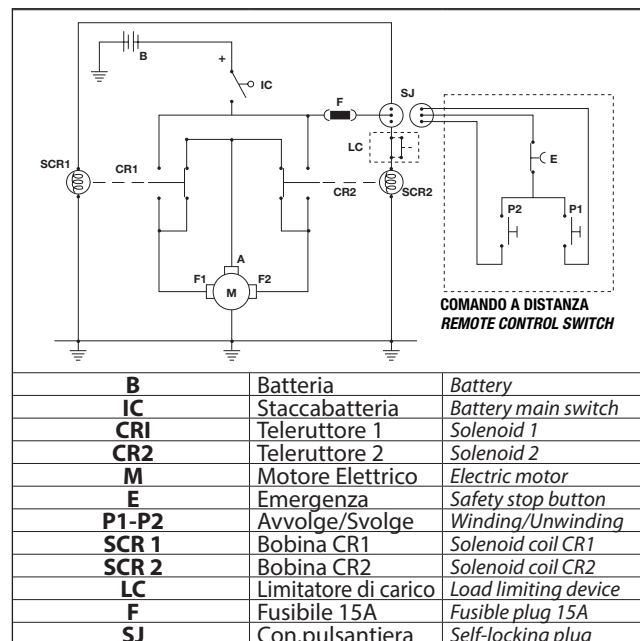
Rapporto riduzione Ratio	A vuoto / No load		900 kg		1800 kg		2700 kg		3600 kg		4500 kg		5100 kg	
	Vel. Speed mt/min	Amp A	Vel. Speed mt/min	Amp A	Vel. Speed mt/min	Amp A	Vel. Speed mt/min	Amp A	Vel. Speed mt/min	Amp A	Vel. Speed mt/min	Amp A	Vel. Speed mt/min	Amp A
470:1	4,5	30	2,1	50	1,5	85	1,2	110	1,0	135	0,7	160	0,6	180

Valori riferiti al 1° strato di fune sul tamburo/ These performance data are based on line pull-first layer

Grafici delle prestazioni al 1° strato / Performances charts at the 1° layer



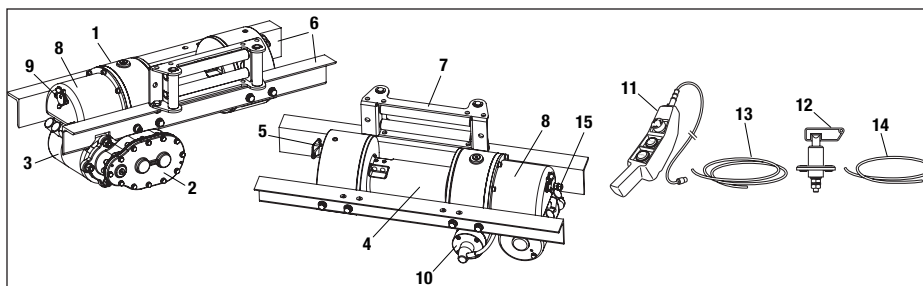
Schema elettrico / Electric layout



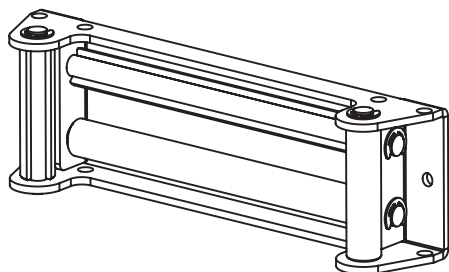
ATTENZIONE: Verricello già completo di olio. Per rabbocchi scatola vite senza fine utilizzare olio tipo EP 320 (0,5 l). Per ridurre a ingranaggi utilizzare grasso tipo OSSAGOL V (350 g.)



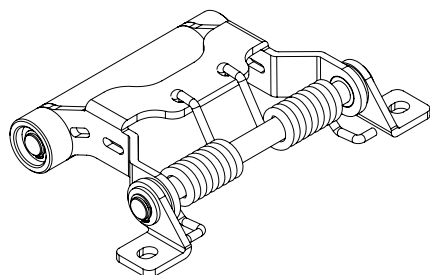
WARNING: Winch provived with oil. To top up worm housing please use oil type EP 320 (0,5 l). For gear housing use grease type OSSAGOL V (350 g.).



N°	Descrizione / Description	
1	Gruppo riduttore: riduttore a corona e vite senza fine interamente a bagno d'olio	Gear train: worm - gear drive train in oil bath
2	Gruppo riduttore: gruppo riduttore ad ingranaggi interamente a bagno d'olio	Spur gear: spur gear train completely lubricated
3	Motore elettrico: motore elettrico a 12V e 24V	Electric motor: electric motor 12V and 24V dc
4	Tamburo: tre differenti lunghezze di tamburo: corto (162 mm), medio (211 mm), lungo (350 mm)	Drum: three drum length options 162 mm short, 211 mm medium and 350 mm long
5	Innesto: innesto/disinnesto del tamburo manuale o pneumatico	Clutch (Freespooling): drum engaged - disengaged via manually operated clutch handle
6	Telaio angolare: telaio angolare di fissaggio: corto (750 mm), medio (750 mm), lungo (820 mm)	Mounting angles: standard mounting angles: short (750 mm), medium (750 mm), long (820 mm)
7	Guidafune: guidafune a rulli zincato	Roller fairlead: galvanized Roller fairlead
8	Scatola solenoidi: presa di attacco della pulsantiera con sportellino	Solenoids housing: solenoids 12V and 24V
9	Presca: presa di attacco della pulsantiera con sportellino	Socket
10	Limitatore di carico	Load limiting device
11	Pulsantiera: pulsantiera di comando a filo (4 Mt. di lunghezza), a norme CE	Handle remote control: handle remote control with 4 Meters cable with red safety button to comply with CE
12	Staccabatteria	Battery switch
13	Cavo: cavo di collegamento alla batteria (1,5 Mt di lunghezza)	Electric battery cable: 1,5 Meters connecting battery cable
14	Cavo: cavo di collegamento alla batteria (0,5 Mt di lunghezza)	Electric battery cable: 0,5 Meters connecting battery cable
15	Attacco alimentazione (+) (dado M8)	Power supply stud (+) (nut M8)



Descrizione / Description	Codice / Code
Guidafune Verricello mod. JE 5100 CE TAMBURO MEDIO Roller fairlead winch mod. JE 5100 CE MEDIUM DRUM	13700700138
Guidafune Verricello mod. JE 5100 CE TAMBURO LUNGO Roller fairlead winch mod. JE 5100 CE LONG DRUM	13700700147



Descrizione / Description	Codice / Code
Pressocavo Verricello mod. JE 5100 TAMBURO MEDIO Level winder Winch mod. JE 5100 MEDIUM DRUM	13700700816
Pressocavo Verricello mod. JE 5100 TAMBURO LUNGO Level winder Winch mod. JE 5100 LONG DRUM	13700700834