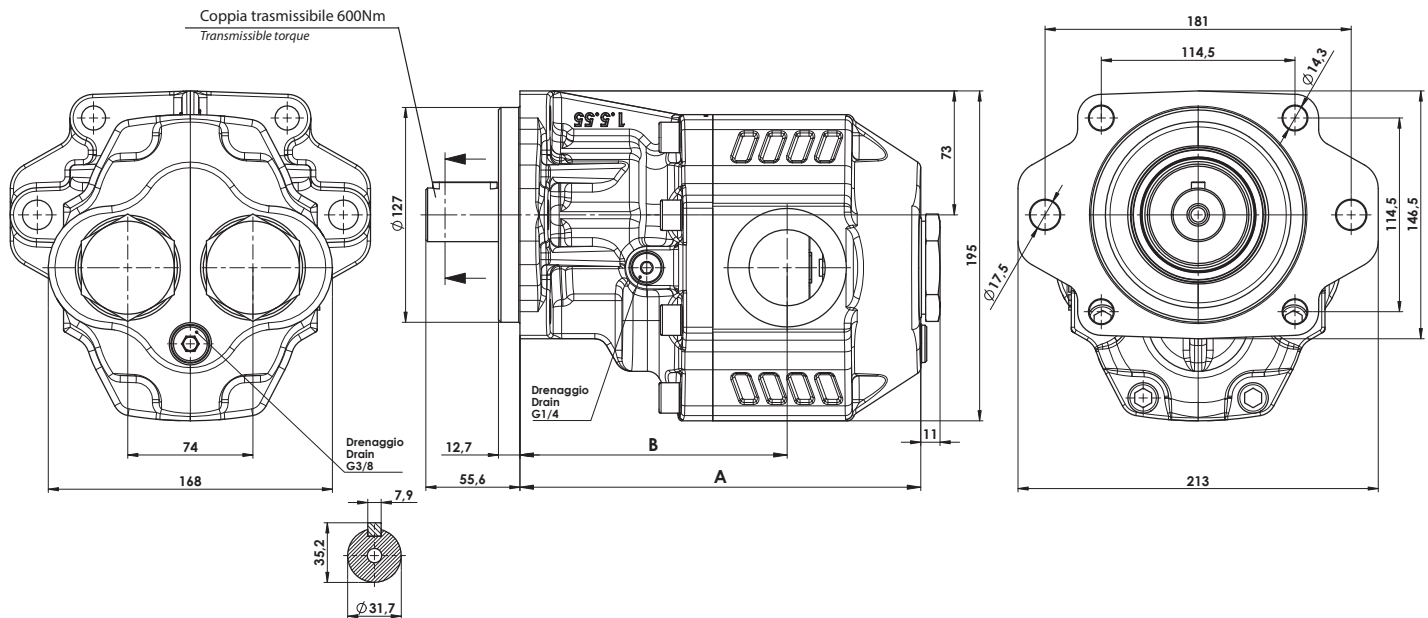


Fluido idraulico <i>Fluid</i>	Minerale o sintetico compatibile con guarnizioni: NBR, FKM, FPM, Nylon <i>Mineral or synthetic compatible with the following seals: NBR, FKM, FPM, Nylon</i>				
Viscosità cinematica consigliata <i>Kinematic viscosity suggested</i>	T media ambiente (°C) <i>Average ambient temp. (°C)</i>	< -10	-10÷10	10÷35	> 35
	VG (cSt = mm ² /s)	22	32	46	68
Viscosità cinematica ottimale di esercizio <i>Optimale kinematic viscosity</i>	VG= 10 cSt ÷ 100 cSt				
Viscosità cinematica max consentita all'avviamento <i>Max kinematic viscosity suggested at the start-up</i>	VG= 750 cSt				
Indice di viscosità consigliato <i>Viscosity index suggested</i> VI > 100	Temperatura di esercizio <i>Working temperature</i> -15°C ÷ 100°C				
Grado di filtrazione <i>Oil filtering</i>	> 200 bar: 10 µm < 200 bar: 25 µm				
Senso di rotazione <i>Pump rotation</i>	Bidirezionale <i>Bidirectional</i>				

Ingombro / Dimensions

Dati tecnici / Technical data

Tipo motore <i>Motor type</i>	Cilindrata <i>Displacement</i> cm ³ /rev	Codice <i>Code</i>	IN OUT	A	B	Pressione di lavoro <i>Working pressure</i>			Velocità max. continua <i>Max. continuous speed</i> rpm	Velocità min. <i>Min. speed</i> rpm	Peso <i>Weight</i> Kg
						P1 bar	P2 bar	P3 bar			
MTGH 63	63,70	11097300063	G1	207	143,5	260	280	300	3200	300	21,4
MTGH 73	72,88	11097300073		211	146	250	270	290	3000		22
MTGH 84	85,96	11097300084		215	147,5	250	270	290	2600		22,4
MTGH 100	98,18	11097300100		220	150	270	260	280	2600		23,2
MTGH 116	119,24	11097300116	G1-1/4	232,4	152	220	250	260	2600		24
MTGH 133	135,88	11097300133	G1-1/2	239,4	158	210	240	250	2300		25,5

P1 = Pressione max.continua
P2 = Pressione max. intermittente
P3 = Pressione max. di punta

Max. continuous pressure
Max. Intermittent pressure
Max. peak pressure

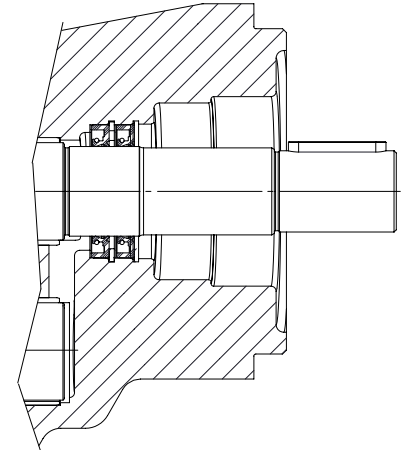
(100%)
(20 sec.max.)
(2 sec.max.)

Fluido idraulico <i>Fluid</i>	Minerale o sintetico compatibile con guarnizioni: NBR, FKM, FPM, Nylon <i>Mineral or synthetic compatible with the following seals: NBR, FKM, FPM, Nylon</i>				
Campo di temperatura fluido <i>Fluid temperature range</i>	Guarnizioni NBR <i>NBR seals</i>		da -25°C a +80°C <i>from -25°C to +80°C</i>		
Viscosità cinematica consigliata <i>Kinematic viscosity suggested</i>	T media ambiente (°C) <i>Average ambient temp. (°C)</i>	< -10	-10÷10	10÷35	> 35
	VG (cSt = mm²/s)	22	32	46	68
Viscosità cinematica ottimale di esercizio <i>Optimale kinematic viscosity</i>	VG= 10 cSt ÷ 100 cSt				
Viscosità cinematica max consentita all'avviamento <i>Max kinematic viscosity suggested at the start-up</i>	VG= 750 cSt				
Indice di viscosità consigliato <i>Viscosity index suggested</i> VI > 100	Temperatura di esercizio <i>Working temperature</i> -15°C ÷ 100°C				
Grado di filtrazione <i>Oil filtering</i>	> 200 bar: 10 µm < 200 bar: 25 µm				
Senso di rotazione <i>Pump rotation</i>	Bidirezionale <i>Bidirectional</i>				

NOTA / NOTE

In caso di utilizzo con temperature superiori o di fluidi speciali, consultare il nostro ufficio tecnico commerciale per la scelta del tipo più idoneo di guarnizioni e rasamenti.

In case of use with higher temperatures or with special fluids, consult our technical sales office for the choice of the most suitable type of gaskets and thrust plates.



Motori non supportati
not supported motors

Note / Notes

Pressione max sullo scarico dei motori unidirezionali e reversibili con drenaggio interno 5 bar

Max back pressure for single rotation motors and reversible internal drain motors 5 bar

Pressione max sul drenaggio dei motori reversibili 5 bar / *Max drain line pressure on reversible rotation motors 5 bar*

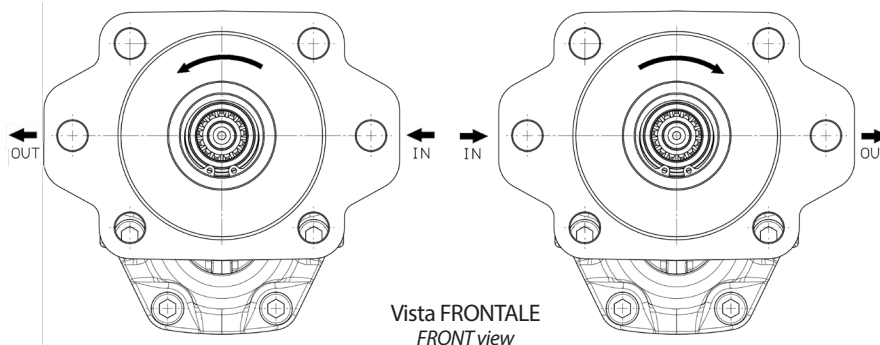
Pressione max sullo scarico dei motori reversibili (con drenaggio esterno) in serie 150 bar

Max back pressure on the series motors (reversible motors external drain) 150 bar

Per condizioni di lavoro superiori a quelle indicate, contattare il servizio tecnico commerciale per valutare il paraolio più idoneo alla vostra applicazione.
In case of applications, with different working conditions, please contact our technical sales service to find the most suitable shaft seal.

Rotazione antioraria motore sinistro

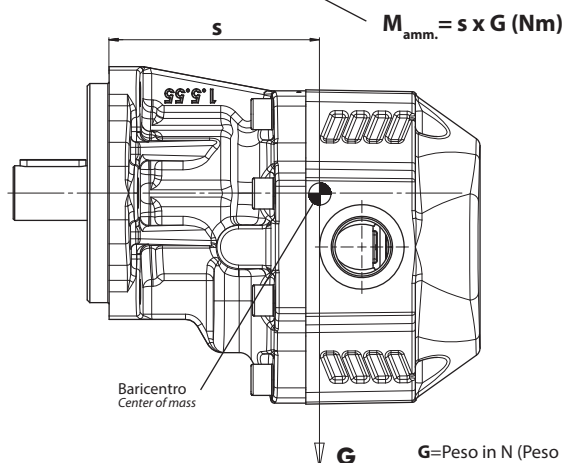
Anti-clockwise rotation left motor



Rotazione oraria motore destro

Clockwise rotation RIGHT motor

Vista FRONTALE
FRONT view

MOMENTO PESO / MASS MOMENT


Tipo pompa <i>Pump type</i>	s
NPGH 63	111
NPGH 73	113
NPGH 84	115
NPGH 100	118
NPGH 116	118
NPGH 133	124



Link:
[Ricambi/SpareParts](#)

G=Peso in N (Peso in Kg x 9.81)
G=Weight in N (Weight in Kg x 9.81)