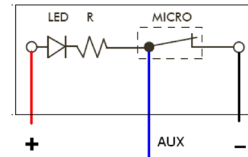


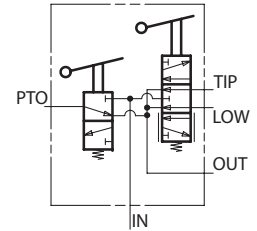
Dispositivo di comando pneumatico proporzionale a cloche per controllo salita/discesa del ribaltabile e a leva per azionamento PTO. Disponibile in diverse versioni per soddisfare ogni esigenza.

Air proportional cab switch with full integrated lever to control both PTO engagement and body tipping/lowering. Several versions available to meet any requirements.

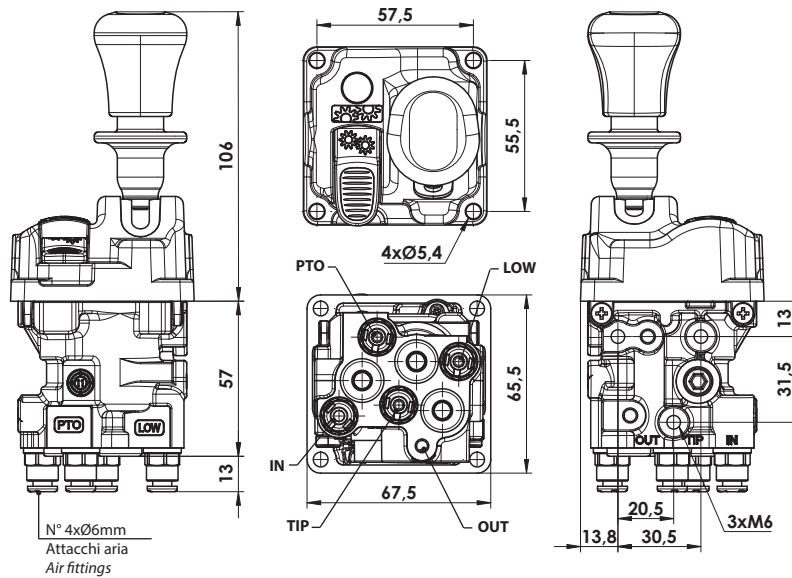
**Schema elettrico**  
Electric diagram



**Schema di funzionamento**  
Functional diagram



**Ingombro / Dimensions**



Fluido: aria  
Pressione di utilizzo: max 12 bar  
Temperatura: -30°C / +80°C

Fluid: air  
Working pressure: 12 bar max  
Temperature: -30°C / +80°C



**Con PTO**  
With PTO



**Senza PTO**  
Without PTO

**Codice di ordinazione / Order code**

| Versioni disponibili:<br>Available versions:  | Raccordi aria tubo<br>Air fittings | Ritorno cloche - Lever return   |   |  |   |
|---|------------------------------------|---------------------------------|---|--|---|
|   |                                    | Automatico<br>Automatic<br>"CE" | Manuale*<br>(con blocco salita/discesa)<br>Manual<br>(with low and tip block) | Manuale*<br>(con blocco discesa)<br>Manual<br>(with low block) | Manuale*<br>(con blocco salita)<br>Manual<br>(with tip block) |
| <b>Sblocco automatico PTO</b><br>Automatic PTO knock-off<br><a href="#">Collegamenti / Link:</a><br><a href="#">Accessori / Accessories</a><br><a href="#">Istruzioni montaggio / Mounting instructions</a> | Ø6                                 | 10000171003                     | 10000171094   | 10000171209  | 10000171247   |
|   | 1/4"                               | 10000181003                     | 10000181094   | 10000181209  |   |
| <b>Sblocco manuale PTO</b><br>Manual PTO knock-off<br><a href="#">Collegamenti / Link:</a><br><a href="#">Accessori / Accessories</a><br><a href="#">Istruzioni montaggio / Mounting instructions</a>       | Ø6                                 | 10000171030                     | 10000171067   | 10000171127  | 10000171225   |
|   | 1/4"                               | 10000181030                     | 10000181067   | 10000181127  |   |
| <b>Senza comando PTO</b><br>Without PTO control switch<br><a href="#">Collegamenti / Link:</a><br><a href="#">Accessori / Accessories</a><br><a href="#">Istruzioni montaggio / Mounting instructions</a>   | Ø6                                 | 10000171110                     | 10000171101   | 10000171218  | 10000171261   |
|   | 1/4"                               | 10000181110                     | 10000181101   | 10000181218  |   |

\* I dispositivi di comando con blocchi sono dispositivi "a posizioni predeterminate" ai sensi della Direttiva Macchina 2006/42/EC "e del D.lgs. 17/2010, il cui Allegato 1 individua i requisiti essenziali di sicurezza e di tutela della salute che le macchine devono rispettare, tra i quali, per i dispositivi di comando, quelli specifici del sottoparagrafo 3.3.1. E' quindi responsabilità esclusiva del fabbricante della macchina la scelta e l'utilizzo di questi dispositivi di comando nei diversi tipi di impianto oleodinamico e la connessa valutazione dei rischi per stabilire i requisiti di sicurezza e di tutela della salute che concernono la macchina stessa.

\* Control devices with blocks are devices "with preset positions" according to European Directive on machinery 2006/42/EC, Annex 1 of which identifies the essential health and safety requirements that apply to machines, among which, for control devices, those provided for by subparagraph 3.3.1. The manufacturer of the machine is responsible, on an exclusive basis, for the choice and use of these control devices in the different kinds of hydraulic machines and the relevant risk assessment in order to determine the health and safety requirements which apply to the machine.